

# Montageanleitung



## Drehrahmen für Türen DT3/36 doppelflügelige Anlage ohne Montagerahmen **unten offen**

Folgen Sie bitte unbedingt diesen Anweisungen!

### Zu Ihrer Sicherheit



- Stellen Sie sicher, dass der Bereich unterhalb der Tür während der Montage nicht betreten wird.
- Bei Arbeiten unter angehobenen Teilen oder Arbeitseinrichtungen müssen diese mit geeigneten Vorrichtungen gegen Herabfallen gesichert werden.
- Das Insektenschutzgitter ist nicht als Absturzsicherung geeignet.
- Bei der Option „gedämpfte Tür“, können die Magnete die Funktion von Herzschrittmachern und implantierten Defibrillatoren beeinflussen. Halten Sie als Träger einen genügenden Abstand zu den Magneten ein. Erforderliche Hinweise sind in den Handbüchern dieser Geräte enthalten.
- Die Montage darf ausschließlich von Fachpersonal durchgeführt werden.

### Allgemeine Hinweise

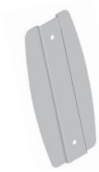


- Am Produkt dürfen keine Änderungen, An- oder Umbauten vorgenommen werden.
- Prüfen Sie die Teile vor der Montage auf ordnungsgemäßen Zustand und Richtigkeit der Lieferung. Es dürfen keine beschädigten, unvollständigen oder offensichtlich mangelhaften Teile montiert werden.

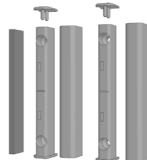


**Bitte lesen Sie sich diese Montageanleitung aufmerksam durch. Für Fehler, die durch falsche Montage entstehen, übernehmen wir keine Haftung!**  
Zur Montage ausschließlich Edelstahlschrauben verwenden.

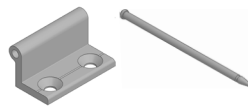
### Zubehör



Gewebe-schutzplatte  
13 35 58



Magnetschließersatz  
13 35 11.N



Drehbandteil und Stift  
für Drehband  
13 35 20



SK 3,5 x 16  
15 08 35.16.TX



Bügelgriff 10 mm  
13 35 52.xx.10

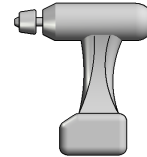


RK 3,5 x 9,5  
15 03 35.09.TX

### Empfohlene Werkzeuge und Hilfsmittel



Beschlag-spray  
21 23 30



Akku-Bohrschrauber



TX10  
TX15  
TX20  
Schraubendreher



HSS Alu-bohrer  
ø 2,2 mm  
ø 2,5 mm  
ø 3,5 mm



Universalreiniger  
21 23 20



Montagelehre  
16 35 02

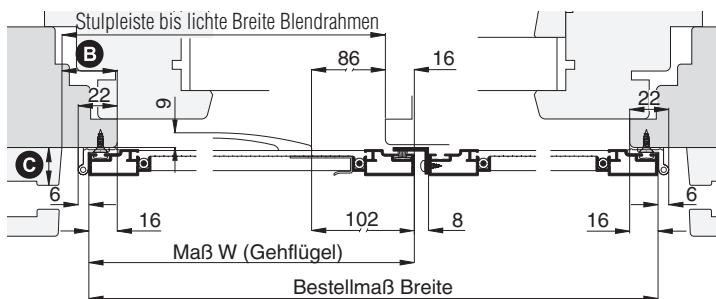


Montagelehre  
16 35 15

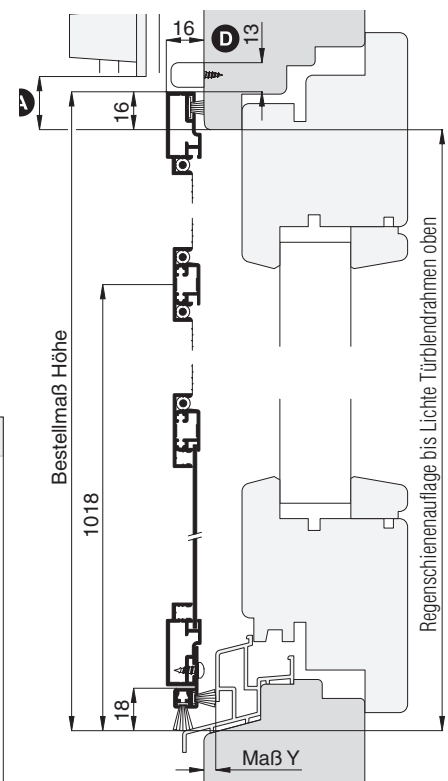


Inbusschlüssel  
HEX-Plus 2,0 mm  
17 06 25.25

### Horizontalschnitt



### Vertikalschnitt



## 1 Drehbänder montieren ohne Montagelehre

Position des Standflügels und des oberen Drehbandes am Blendrahmen nach den angegebenen Maßen ausmessen und markieren. Drehbandteil an Markierung positionieren, mit Bohrer ø 2,0 mm vorbohren und mit Montageschrauben SK 3,5x16 samt Distanzunterlage anschrauben.



**Bei Holz- und Kunststofffenstern mit Bohrer ø 2,0 mm, bei Alufenstern alternativ mit Bohrer ø 3,5 mm vorbohren und Senkkopfschrauben M4x8 mm verwenden.**

Drehrahmen mit Drehbandstift einhängen. Senkrechte Position prüfen und Unterkante der restlichen Drehbänder markieren. Restliche Drehbandteile wie oben beschrieben montieren.

# Montageanleitung

Drehrahmen für Türen DT3/36 doppelflügelige Anlage ohne Montagerahmen **unten offen**



 Drehbandstifte vor der Montage mit NEHER-Beschlagspray 21 23 30 einfetten um erhöhten Verschleiß und später mögliche Quietschgeräusche zu vermeiden.

**1.1 Drehbänder montieren mit Montagelehre 16 35 15** - siehe Bedienungsanleitung Montagelehre 16 35 15 für seitlichen Überstand 16 mm

**1.2 Drehbänder montieren mit Montagelehre 16 35 02** - siehe Bedienungsanleitung Montagelehre 16 35 02 für seitlichen Überstand 16 mm

## 2 Drehbänder anpassen

 Bei Montagedifferenzen können die Drehbänder am Drehrahmen in der Höhe angepasst werden!

Inbusschrauben mit dem 2,0 mm HEX-Plus Inbusschlüssel lösen, Drehband zum Gegenband in der Höhe anpassen und Inbusschrauben wieder anziehen. Anschließend die Bürstenlängen kontrollieren und bei Bedarf entsprechend anpassen.

Gewebechutzplatte und Bügelgriff mit Schrauben RK 3,5 x 9,5 mm anschrauben.

## 3 Drehrahmen zum Blendrahmen ausrichten

Falls der Blendrahmen verzogen ist und der Drehrahmen auf der Griffseite oben und unten nicht gleichmäßig schließt, muss der Drehrahmen zum Blendrahmen senkrecht ausgerichtet werden.

 Drehrahmen im eingebauten Zustand abwechselnd oben und unten VORSICHTIG ziehen bzw. drücken wobei die andere Ecke immer abgestützt wird.

## 4.1 Magnetschließersatz montieren

Montagehilfe als Abstandhalter zwischen Magnetschließer-Grundkörper und Drehflügel klemmen. Die Magnete aus dem Grundkörper und Drehflügel fangen sich. Mitte Magnetschließer-Grundkörper 175 mm von Außenkante Drehflügel positionieren.

 Magnetschließer muß genau parallel zum Drehflügel montiert werden.

 Aussparung am Magnetschließer-Grundkörper zeigt nach außen.

Mit Bohrer  $\varnothing$  2,2 mm vorbohren und mit Montageschrauben SK 3,5x16 anschrauben.

 Bei Alufenstern mit Bohrer  $\varnothing$  3,1 mm aufbohren.

Montagehilfe entfernen, Abdeckhülle auf den Grundkörper bis zum Anschlag schieben und Verschlusskappe aufdrücken.

 Sollte der Drehflügel beim Öffnen stark flattern, kann ggfs. der stärker haftende Magnetschließer um 10 mm nach links oder nach rechts positioniert werden. Achtung: Gesamthafkraft lässt dadurch nach!

## 4.2 Edelstahl-Stab montieren

Der mitgelieferte Edelstahl-Stab auf dem Magnetband des Drehrahmens ausrichten. Schutzfolie abziehen, Drehrahmen schließen und fest andrücken.

# Montageanleitung

Drehrahmen für Türen DT3/36 doppelflügelige Anlage ohne Montagerahmen **unten offen**



**!** Klebefläche muss fettfrei, staubfrei und trocken sein. Klebestreifen nur als Montagehilfe geeignet!

**!** Fensterblendrahmen mit NEHER-Universalreiniger reinigen.

Drehrahmen öffnen und Edelstahlgegenband mit Schrauben SK 2,9x9,5 anschrauben.

**!** Bei Kunststofffenstern mit Bohrer  $\varnothing$  2,0 mm vorbohren um die Schrauben sauber versenken zu können. Bei Alufenstern mit Bohrer  $\varnothing$  2,5 mm vorbohren und alternativ die SK M3x8 Schrauben verwenden.

**!** Sicherer Halt des Insektenschutzrahmens kontrollieren, bei Bedarf korrigieren!

## 4.3 Selbstklebendes Magnetband montieren bei Option selbstklebendes Magnetband

**!** Fensterblendrahmen mit NEHER-Universalreiniger reinigen.

**!** Magnetbänder sind 2-polig. Auf richtige Polung (Magnethaftung) achten!

Das mitgelieferte selbstklebende Magnetband auf dem Magnetband des Drehrahmens ausrichten. Schutzfolie abziehen, Drehrahmen schließen und fest andrücken. Anschließend Drehrahmen öffnen und aufgeklebtes Magnetband auf der ganze Länge fest andrücken.

## 5 Gehflügel zum Standflügel ausrichten

Gehflügel in der Höhe und seitlich im Abstand von 6 mm zum Standflügel ausrichten.

Position des Gehflügels und des oberen Drehbandes am Türeblendrahmen markieren.

Montageablauf wie beim Standflügel wiederholen.

**!** Am Standflügel den ersten Magnetschließersatz wie beim Gehflügel und den zweiten im Abstand von 300 mm, von Außenkante Drehrahmen montieren.

## 6 h-Profil anpassen

Das h-Profil mit der Bürstendichtung nach unten an Fensterbank anpassen. Dazu Schrauben am h-Profil leicht lösen und Drehrahmen schließen. Das h-Profil nach unten schieben bis die Bürstendichtung dicht abschließt, danach Schrauben wieder anziehen.

**!** Sicherer Halt des Insektenschutzrahmens kontrollieren, bei Bedarf korrigieren!