

Schiebeanlage für Türen ST 4/3

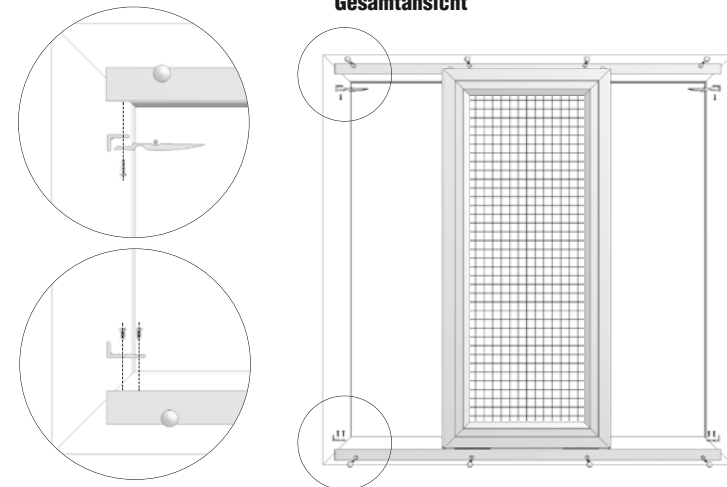


Montageanleitung

Bitte lesen Sie sich diese Montageanleitung aufmerksam durch, da wir für Fehler, die durch falsche Montage entstehen, keine Haftung übernehmen!
Zur Montage ausschließlich Edelstahlschrauben verwenden.

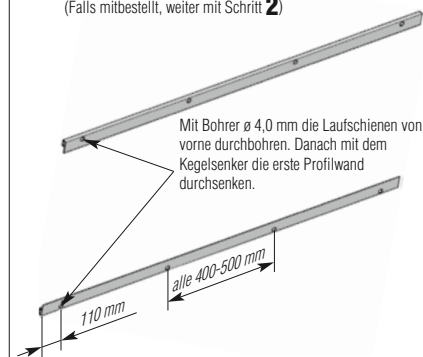
Zubehör		Empfohlene Hilfsmittel	Empfohlene Werkzeuge
Anschlagwinkel 2 x 13 48 42	Anschlagwinkel 2 x 13 48 43	Inbusschlüssel 17 06 25.25	Bohrlehre 16 48 50
Werden nur bei Bestellung mit Montagebohrungen mitgeliefert!		Schiebeflügel-arretierung 2 x 13 48 37	Bleistift
RK 3,5x13 15 03 35.13.TX	Abdeckkappe 14 23 91	Positionierlehre 16 48 02	Akku-Bohrschrauber
		Bohrlehre 16 48 51	HSS Alubohrer ø 2,2 mm
		2 x LK 2,9x16 15 05 29.16.TX	Kegelsenker ø 2,9 mm ø 4,0 mm
		4 x SK 2,9x9,5 15 04 29.09.TX	Wasserwaage
		Acrylat-Klebeband 12 25 20.08	

Gesamtansicht



1 Laufschiene Montagebohrungen

(Falls mitbestellt, weiter mit Schritt 2)



2 Untere Laufschiene montieren

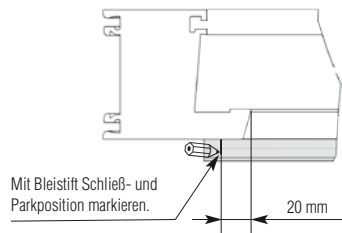


Schiebeanlage für Türen ST 4/3

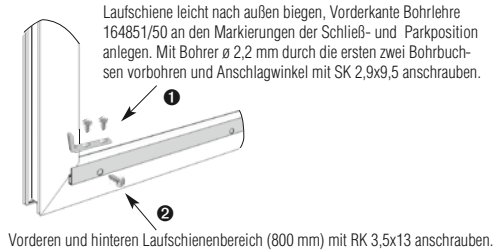
Montageanleitung



3 Endanschläge für den Schiebeflügel anzeichnen



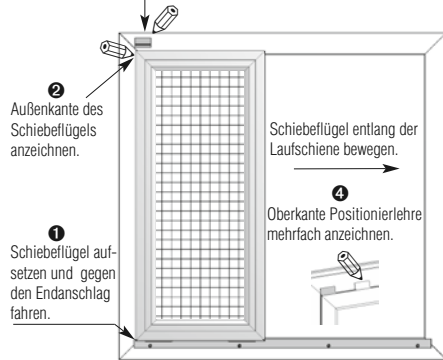
4 Anschlagwinkel für den Schiebeflügel montieren



5 Obere Laufschiene montieren

Bei Option Flügelspaltichtung wird die Länge der Dichtung vor Ort angepasst.

Positionierlehre 164802 auf den Schiebeflügel stecken und Oberkante Positionierlehre anzeichnen.

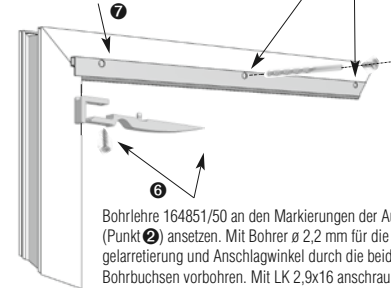


Punkt 1 und 2 für die Parkposition wiederholen.

Bei Holz- und Kunststofffenster mit Bohrer \varnothing 2,2 mm vorbohren. Bei Alufenster mit Bohrer \varnothing 2,9 mm vorbohren.

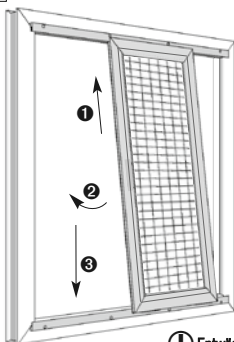
Oberkante Laufschiene nach den Markierungen ausrichten. Durch die Montagebohrungen vorbohren und mit RK 3,5x13 anschrauben. Abdeckkappen aufstecken.

Den vorderen und hinteren Laufschienebereich (800 mm) zum Schluss anschrauben!



Zum Fixieren der Laufschiene beim Ausrichten, Acrylat-Klebeband benutzen.

6 Schiebeflügel einhängen



Die Federkraft der Schiebeflügelführung kann bei Bedarf variabel angepasst werden:

- weich (Standard): das Unterteil ist komplett ausgefedert,
- stramm: das Unterteil ist so weit hochgeschoben, dass die Gabel der Schiebeflügelführung sich noch bis auf das Niveau des Flügels herunterdrücken lässt.

Auf der Gegenseite kann die Schiebeflügelführung (Unterteil) komplett hochgeschoben werden (Feder auf Block). Dadurch kann der Effekt der Aushägesicherung erzielt werden und gleichzeitig bei sehr schmalen Flügeln ein Kippen verringert werden.

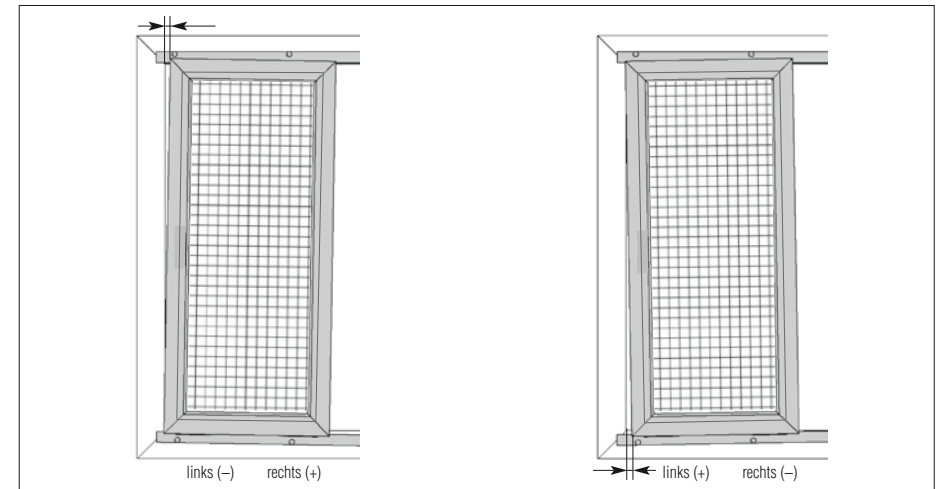
Entwässerungsbohrungen (falls nicht mitbestellt), bei wetterseitig montierten Elementen an entsprechende Stellen setzen.

Schiebeanlage für Türen ST 4/3

Montageanleitung

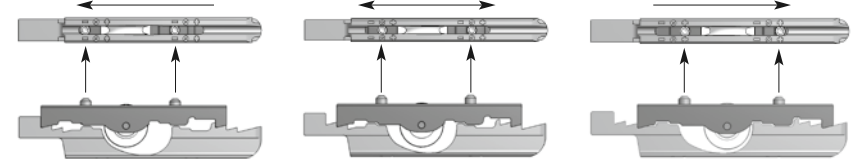


Höhenverstellbare Laufrollen können nachjustiert werden, um kleine Montagegenauigkeiten auszugleichen.



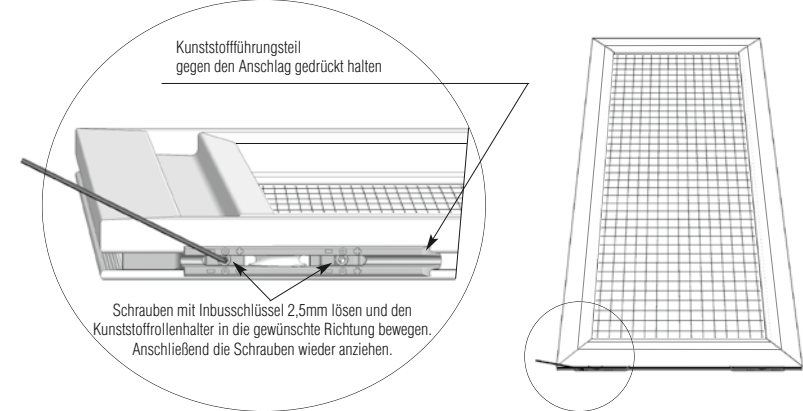
Durch Verschieben des Kunststoffrollenhalters in die (-) Richtung, wandert der Schiebeflügel auf dieser Seite um 1 mm nach unten.

Durch Verschieben des Kunststoffrollenhalters in die (+) Richtung, wandert der Schiebeflügel auf dieser Seite um 1 mm nach oben.



Maximaler Verstellbereich 2 mm (eine Seite nach unten, die andere Seite nach oben)!

Da in der Regel die Breite zur Höhe im Verhältnis 2:1 steht, kann der Schiebeflügel oben um 4 mm nach links oder 4 mm nach rechts geschwenkt werden.



In Gewindestift eingesteckter Inbusschlüssel zeigt die aktuelle Höhenposition der Laufrolle.