

Schiebeanlage für Türen ST 4/50

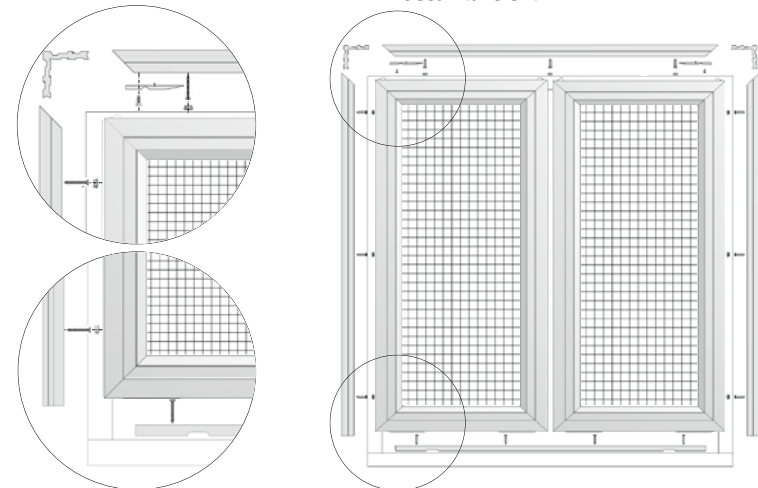


Montageanleitung (Dargestellt ist Montagebohrungen seitlich)

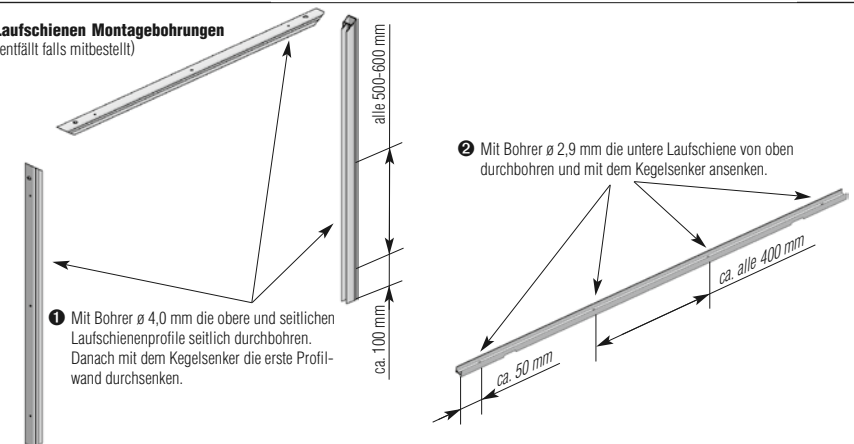
Bitte lesen Sie sich diese Montageanleitung aufmerksam durch, da wir für Fehler, die durch falsche Montage entstehen, keine Haftung übernehmen!
Zur Montage ausschließlich Edelstahlschrauben verwenden.

Zubehör				Empfohlene Hilfsmittel	Empfohlene Werkzeuge				
Schraubeckwinkel 11 48 37 2x	Schiebeflügel- arretierung 13 48 36 4x	SK 2.9x9.5 15 04 29.09.TX 4x	Inbusschlüssel 2,5mm 17 06 25.25	Acrylat- Klebeband 12 25 20.08	Bleistift	TX10 TX20	Akku- Bohrschrauber	HSS Alubohrer ø 2,2 mm ø 2,9 mm ø 4,0 mm	Kegelsenker ø 10 mm
Werden nur bei Bestellung mit Montagebohrungen mitgeliefert!									
Abdeck- kappe 142391	RK 3.9x38 15 03 39.38.TX	Multifunktions- dübel 15 50 06.35	SK 3.5x40 15 07 35.40.TX						

Gesamtansicht



1 Laufschiene Montagebohrungen (entfällt falls mitbestellt)

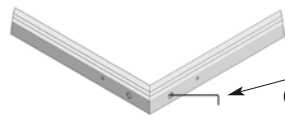
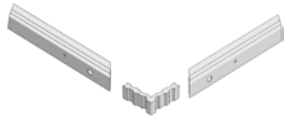


Schiebeanlage für Türen ST 4/50



Montageanleitung

2 Laufschiene Zusammenbau



Mit dem Inbusschlüssel abwechselnd links und rechts verklemmen.

! Gehrungen dürfen keinen Spalt oder Versatz haben.

Obere und seitliche Laufschieneprofile mit den Schraubewinkeln zu einem U-Rahmen zusammenstecken.

! Madenschrauben mit Drehmomentschraubendreher mit 1,5 Nm anziehen

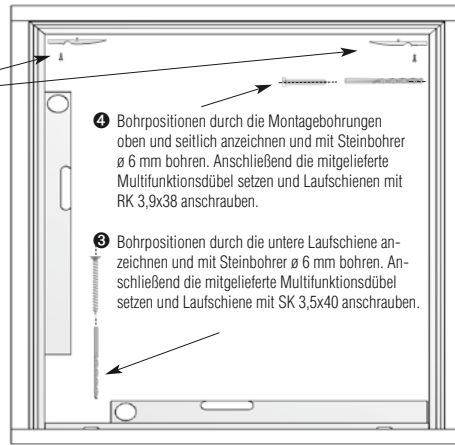
3 Laufschiene montieren

1 Schiebeflügelarretierungen mit SK 2,9x9,5 an der oberen Laufschiene, vor dem Montieren der Laufschiene, anschrauben.

2 Laufschiene und untere Laufschiene zueinander und zum Blendrahmen ausrichten.

! Um Unebenheiten in der Leibung auszugleichen, PE-Dichtungsband benutzen.

! Bei Holz- und Kunststofffenster mit Bohrer \varnothing 2,2 mm, bei Alufenster mit Bohrer \varnothing 2,9 mm vorbohren. Bei verschiedenen Bodenbelägen entsprechendes Befestigungsmaterial benutzen.

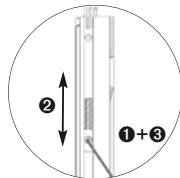
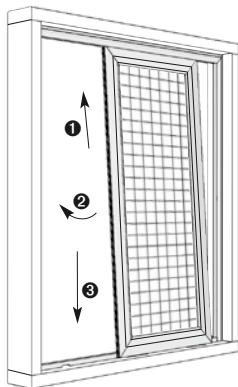


4 Bohrpositionen durch die Montagebohrungen oben und seitlich anzeichnen und mit Steinbohrer \varnothing 6 mm bohren. Anschließend die mitgelieferte Multifunktionsdübel setzen und Laufschiene mit RK 3,9x38 anschrauben.

3 Bohrpositionen durch die untere Laufschiene anzeichnen und mit Steinbohrer \varnothing 6 mm bohren. Anschließend die mitgelieferte Multifunktionsdübel setzen und Laufschiene mit SK 3,5x40 anschrauben.

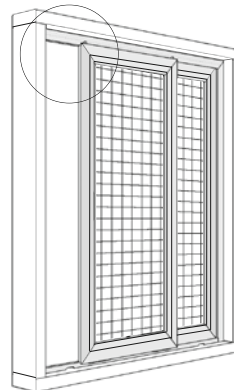
4 Schiebeflügel einhängen

! Bei Option Flügelspaltdichtung wird die Länge der Dichtung vor Ort angepasst.



! Die Federkraft der Schiebeflügelführung kann bei Bedarf variabel angepasst werden:
- weich (Standard): das Unterteil ist komplett ausgefedert
- stramm: das Unterteil ist so weit hochgeschoben, dass die Gabel der Schiebeflügelführung sich noch bis auf das Niveau des Flügels herunterdrücken lässt.

Auf der Gegenseite kann die Schiebeflügelführung (Unterteil) komplett hochgeschoben werden (Feder auf Block). Dadurch kann der Effekt der Aushägesicherung erzielt werden und gleichzeitig bei sehr schmalen Flügeln ein Kippen verringert werden.

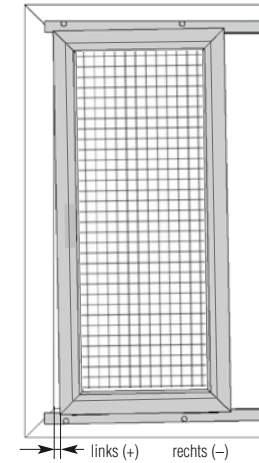
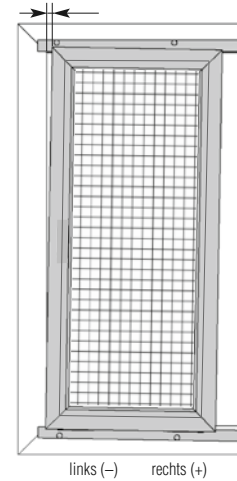


Schiebeanlage für Türen ST 4/50



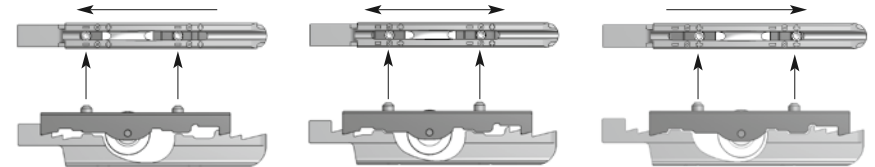
Montageanleitung

! Höhenverstellbare Laufrollen können nachjustiert werden, um kleine Montagegenauigkeiten auszugleichen.



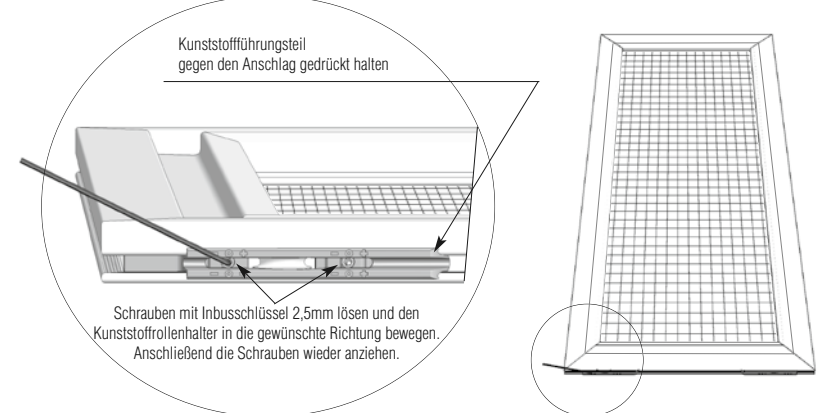
Durch Verschieben des Kunststoffrollenhalters in die (-) Richtung, wandert der Schiebeflügel auf dieser Seite um 1 mm nach unten.

Durch Verschieben des Kunststoffrollenhalters in die (+) Richtung, wandert der Schiebeflügel auf dieser Seite um 1 mm nach oben.



Maximaler Verstellbereich 2 mm (eine Seite nach unten, die andere Seite nach oben)!

Da in der Regel die Breite zur Höhe im Verhältnis 2:1 steht, kann der Schiebeflügel oben um 4 mm nach links oder 4 mm nach rechts geschwenkt werden.



Kunststoffführungsteil gegen den Anschlag gedrückt halten

Schrauben mit Inbusschlüssel 2,5mm lösen und den Kunststoffrollenhalter in die gewünschte Richtung bewegen. Anschließend die Schrauben wieder anziehen.

! In Gewindestift eingesteckter Inbusschlüssel zeigt die aktuelle Höhenposition der Laufrolle.