

Schiebeanlage für Türen ST 4/5

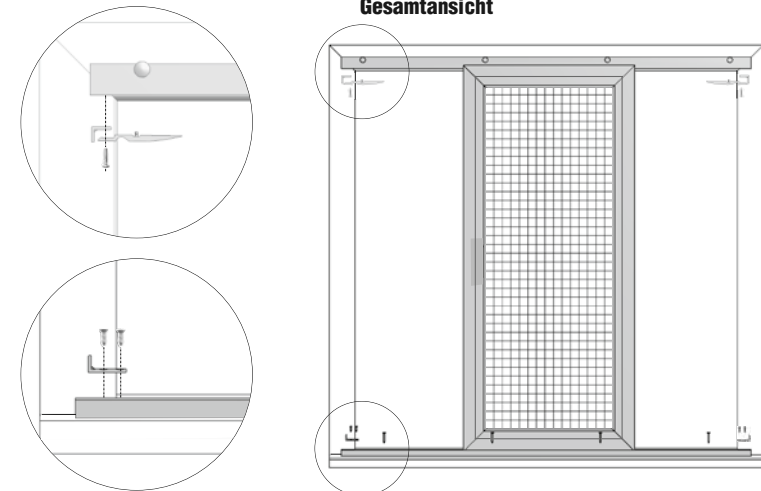


Montageanleitung

Bitte lesen Sie sich diese Montageanleitung aufmerksam durch, da wir für Fehler, die durch falsche Montage entstehen, keine Haftung übernehmen!
Zur Montage ausschließlich Edelstahlschrauben verwenden.

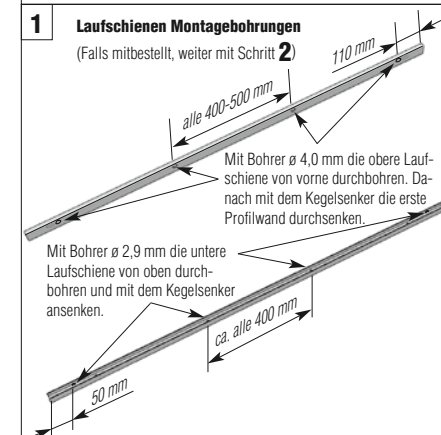
Zubehör		Empfohlene Hilfsmittel	Werkzeuge
Bohrlehre 16 48 51	Positionier- lehre 16 48 02		TX15
Schiebeflügel- arretierung 13 48 37	Inbus- schlüssel 17 06 25.25	PE-Dichtkeil 12 26 12.44	Schrauben- dreher ø 10 mm
			Akku- Bohrschrauber
Anschlag- winkel 13 48 43	Anschlag- winkel 13 48 43	Acrylat- Klebeband 12 25 20.08	Bohrschrauber
			Steinbohrer ø 6 mm
Anschlag- winkel 13 48 42	Anschlag- winkel 13 48 42		
Werden nur bei Bestellung mit Montagebohrungen mitgeliefert!			
RK 3.5x13 15 03 35.13.TX	Abdeckkappe 14 23 91	LK 2,9x16 15 05 29.16.TX	
Multifunktions- dübel 15 50 06.35	SK 3,5x40 15 07 35.40.TX	SK 2,9x9,5 15 04 29.09.TX	

Gesamtansicht



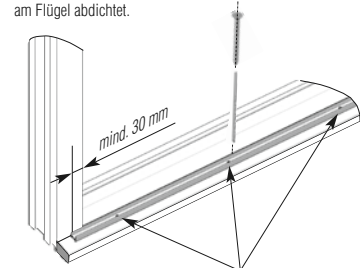
1 Laufschiene Montagebohrungen

(Falls mitbestellt, weiter mit Schritt 2)



2 Untere Laufschiene montieren

Schiebeflügel auf die untere Laufschiene aufsetzen und Position der Laufschiene zum Blendrahmen so festlegen, dass die Bürstendichtung am Flügel abdichtet.



Bohrpositionen durch die Montagebohrungen anzeichnen und mit Steinbohrer ø 6 mm bohren. Anschließend die mitgelieferte Multifunktionsdübel setzen und Laufschiene mit SK 3,5x40 anschrauben.

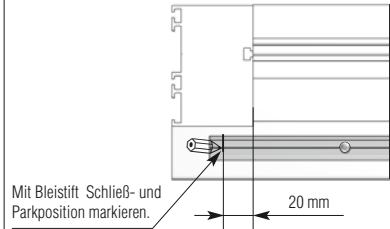


Schiebeanlage für Türen ST 4/5

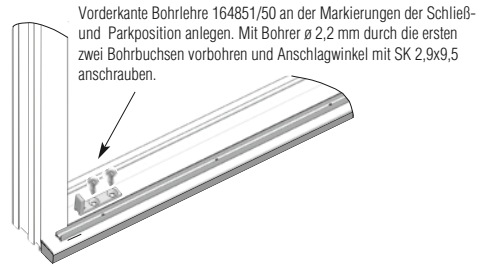
Montageanleitung



3 Endanschlag für den Schiebeflügel anzeichnen

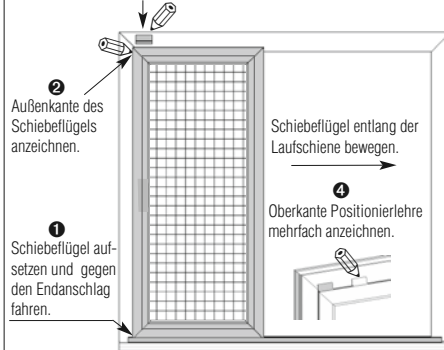


4 Anschlagwinkel für den Schiebeflügel montieren



5 Obere Laufschiene montieren

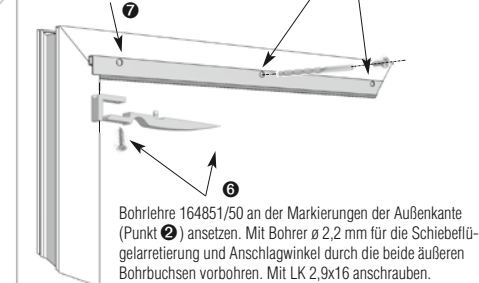
- ❗ Bei Option Flügelspaltdichtung wird die Länge der Dichtung vor Ort angepasst.
- ③ Positionierlehre 164802 auf den Schiebeflügel stecken und Oberkante Positionierlehre anzeichnen.



Punkt ① und ② für die Parkposition wiederholen.

- 👍 Bei Holz- und Kunststofffenster mit Bohrer \varnothing 2,2 mm vorbohren. Bei Alufenster mit Bohrer \varnothing 2,9 mm vorbohren.
- ⑤ Oberkante Laufschiene nach den Markierungen ausrichten. Durch die Montagebohrungen vorbohren und mit RK 3,5x13 anschrauben. Abdeckkappen aufstecken.

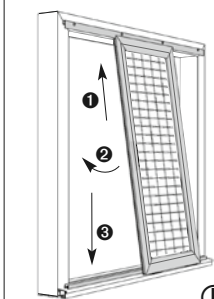
- ❗ Den vorderen und hinteren Laufschienebereich (800 mm) zum Schluss anschrauben!



👍 Zum Fixieren der Laufschiene beim Ausrichten, Acrylat-Klebeband benutzen.

6 Schiebeflügel einhängen

- 👍 Zum Abdichten von kleinen Lichtspalten PE-Dichtkeil verwenden.



- 👍 Die Federkraft der Schiebeflügelführung kann bei Bedarf variabel angepasst werden:
 - weich (Standard): das Unterteil ist komplett ausgefedert,
 - stramm: das Unterteil ist so weit hochgeschoben, dass die Gabel der Schiebeflügelführung sich noch bis auf das Niveau des Flügels herunterdrücken lässt.

Auf der Gegenseite kann die Schiebeflügelführung (Unterteil) komplett hochgeschoben werden (Feder auf Block). Dadurch kann der Effekt der Aushägesicherung erzielt werden und gleichzeitig bei sehr schmalen Flügeln ein Kippen verringert werden.

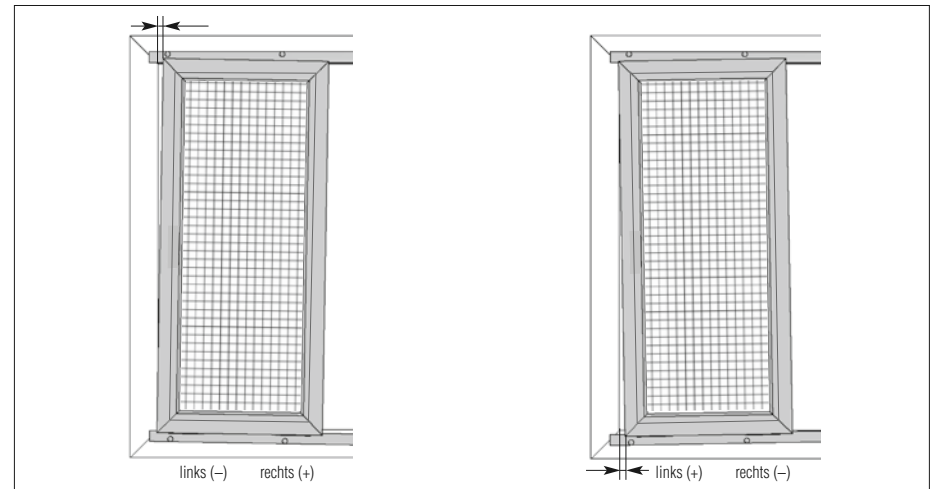
- ❗ Entwässerungsbohrungen (falls nicht mitbestellt), bei wetterseitig montierten Elementen an entsprechende Stellen setzen.

Schiebeanlage für Türen ST 4/5

Montageanleitung

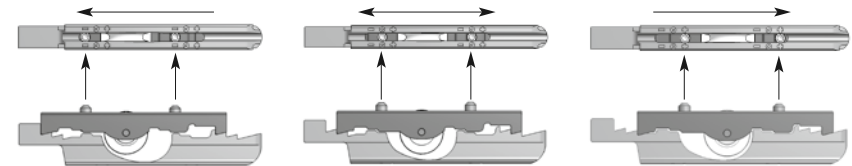


- ❗ Höhenverstellbare Laufrollen können nachjustiert werden, um kleine Montagegenauigkeiten auszugleichen.



Durch Verschieben des Kunststoffrollenhalters in die (-) Richtung, wandert der Schiebeflügel auf dieser Seite um 1 mm nach unten.

Durch Verschieben des Kunststoffrollenhalters in die (+) Richtung, wandert der Schiebeflügel auf dieser Seite um 1 mm nach oben.



Maximaler Verstellbereich 2 mm (eine Seite nach unten, die andere Seite nach oben)!

Da in der Regel die Breite zur Höhe im Verhältnis 2:1 steht, kann der Schiebeflügel oben um 4 mm nach links oder 4 mm nach rechts geschwenkt werden.

