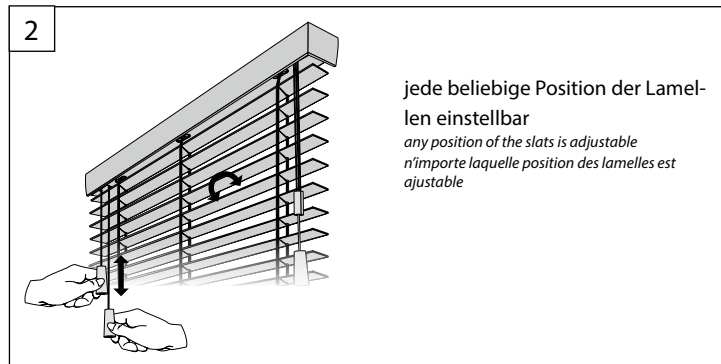
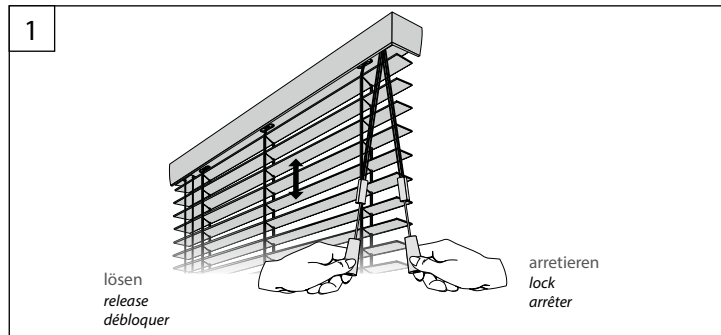


BEDIENUNG Zugschnur/Wendeschnur

OPERATION pull cord/turning cord – MANŒUVRE par cordon de tirage/cordon d'orientation



Achtung

Attention – Attention

Kinder können sich in den Schlingen von Schnüren, Ketten oder Gurten zur Bedienung von Sicht- und Sonnenschutzeinrichtungen verfangen oder sich Schnüre um den Hals wickeln und sich unter Umständen dadurch strangulieren. Schnüre, Ketten und Gurte sind außer Reichweite von Kindern zu halten, um Verwicklungen und Strangulierungen zu vermeiden. Betten, Kinderbetten und Möbel sind entfernt von Bedienungen für Sicht- und Sonnenschutzeinrichtungen aufzustellen.

Children can get caught in the loops of cords, chains or straps that operate window coverings or they can wrap cords around their necks and strangle thereby. Keep cords, chains and straps out of reach of children to avoid entanglement and strangulation. Move beds, cots and furniture away from window covering operations.

Les enfants peuvent se prendre dans cordons, chaînettes ou courroies qui actionnent les stores de protection solaire et visuelle ou ils peuvent enrouler les cordons autour leur cou et ainsi s'étrangler. Maintenez les cordons, chaînettes et courroies hors de portée des enfants pour éviter de s'étrangler ou de s'emmêler. Placez les lits, berceaux et meubles à l'écart des manipulations des stores de protection solaire et visuelle.

Entspricht EN 13120

according to EN 13120 – selon EN 13120

03 / 2015

Technische Änderungen bleiben

vorbehalten

subject to technical change

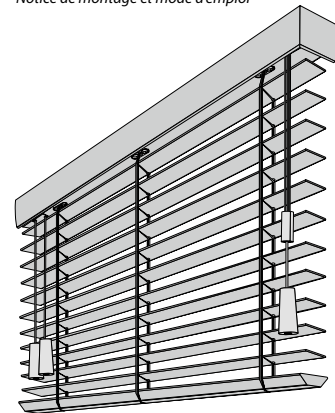
sous réserve de modifications techniques



Wood Line

Montage- und Bedienanleitung

Assembly and operating instructions
Notice de montage et mode d'emploi



04046046444664

A Montage

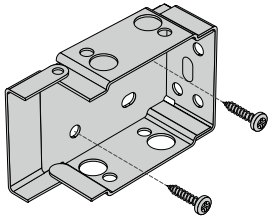
Installation – Montage

WÜRFELTRÄGERMONTAGE

FIXATION WITH CUBE BRACKETS – FIXATION AVEC SUPPORTS CUBIQUE

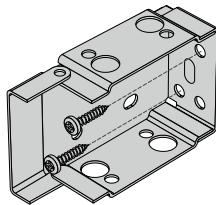
Nischenmontage

niche fixation
fixation en embrasure



Wandmontage

wall fixation
fixation murale

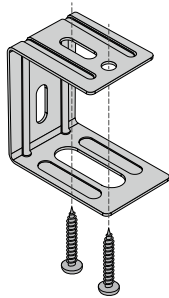


ZWISCHENTRÄGERMONTAGE

FIXATION WITH INTERMEDIATE BRACKETS – FIXATION AVEC SUPPORTS INTERMÉDIAIRES

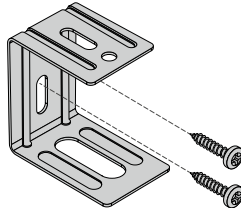
Nischenmontage

niche fixation
fixation en embrasure



Wandmontage

wall fixation
fixation murale



1

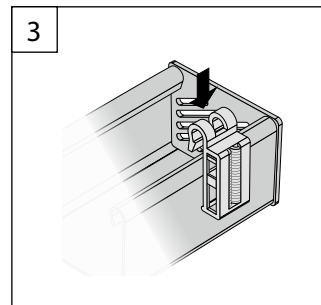
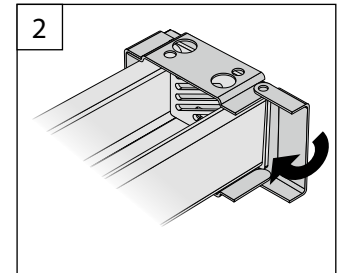
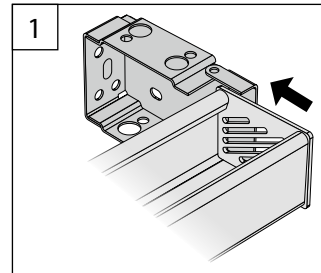
OBERPROFILMONTAGE

FIXATION OF SUPERIOR PROFILE – FIXATION DU PROFIL SUPÉRIEUR

→ **Blendenclip nicht im Bereich der Achslager bzw. Getriebe montieren!**

Do not fix the cover clip too close to the axle bearing or rather to the gear!

Ne fixer pas le clip cache trop proches du coussinet ou bien du treuil!



2

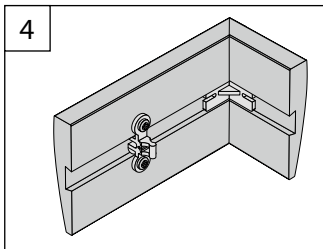
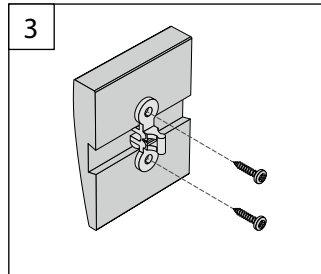
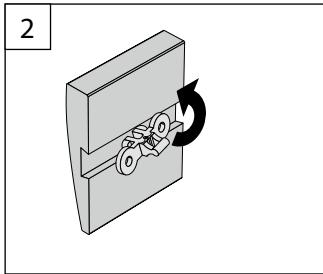
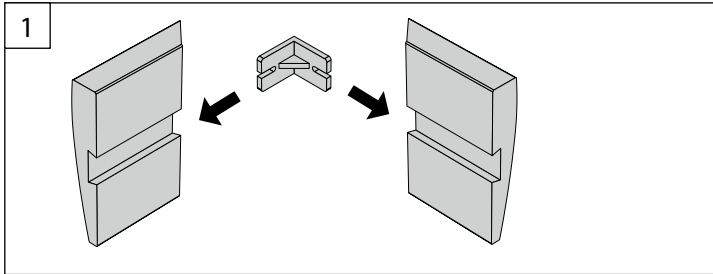
BLENDENMONTAGE

COVER FIXATION – FIXATION DU CACHE

→ **Retoure optional montieren!**

Fix the return optionally!

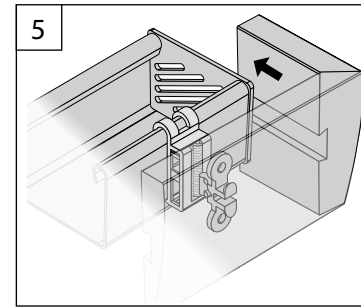
Fixer le retour optionnellement !



3

BLENDENMONTAGE

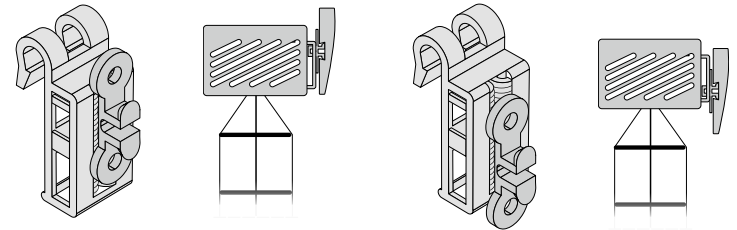
COVER FIXATION – FIXATION DU CACHE



Je nach gewünschter Blendenposition stecken Sie den Blendenclip zusammen.

Stick the cover clip together according to the desired cover position.

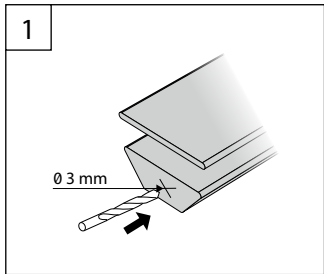
Assembler le clip cache selon la position du cache désirée.



4

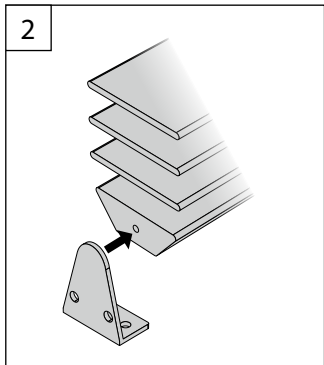
MONTAGE PENDELSICHERUNG

FIXATION OF CORD GUIDING – FIXATION DES SUPPORTS DE CORDON DE TIRAGE



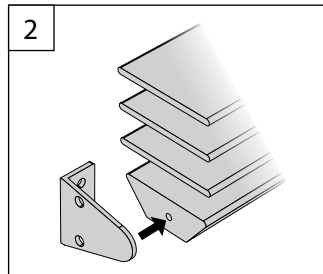
Nischenmontage

*niche fixation
fixation en embrasure*



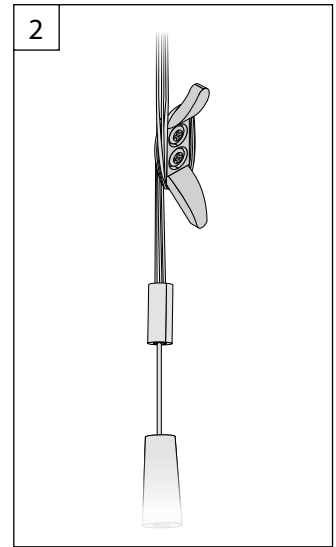
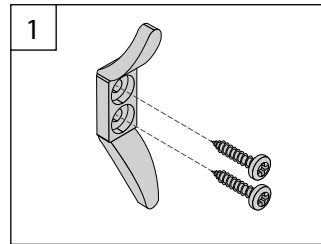
Wandmontage

*wall fixation
fixation murale*



MONTAGE SCHNURWICKLER

FIXATION OF CORD WINDER – FIXATION DU SUPPORT DE CORDON



B Demontage Blende

dismantling of cover – démontage du cache

