



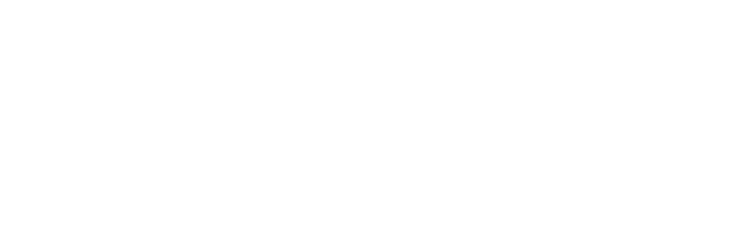
	PG	PG			Material	Color	Blade width	Blade depth	Light filter	Light control	Sound control	Fire retardant	UV protection	DIN 4108/EN 13363-1	DIN 4108-2	HVC	H2O	H2O2	Oeko-Tex	Other	lichttechn. Werte			DIN 4108/EN 13363-1	DIN 4108-2	HVC	H2O	H2O2	Oeko-Tex	Other				
		S	M	L																	Light transmittance	Light reduction	Light control											
basel	014.21	2		230	PES	110	6							79	55	•					29	71	0											
coburg	035.21	0		220	PES	75	6-7							80	50	•					51	28	21											
olbia	044.21	0		230	PES	155	> 5-6	B1 M1						64	45	•					51	47	2											
nairobi	062.00	4		270	PES	47	7							93	65	•					3	53	44											
cremona	069.21	1		220	PES	95	5-7	B1						68	48	•					46	48	6											
cosenza	074.00	1	195	195	PES	140	6-7							70	45	•					51	46	3											
linnich	076.00	1		215	PES	75	6-7							70	40	•					40	20	40	N										
tama	105.00	1		235	PES/CV	65	> 5-6							66	46	•	•				40	60	0											
koblentz	126.21	2		210	PES	90	> 5-6							57	40	•					69	31	0											
paterna	167.21	1	220	220	295	PES	120	6-7						80	55	•					47	38	15											
ulm	242.00	1		210	PES	113	7		P					57	40						67	30	3											
fremont	254.00	1		230	PES	145	> 5-6							60	42	•					59	41	0											
emmen	319.21	2		285	285	PES	197	7						59	41	•					62	38	0											
pisa	330.21	2		235	PES	85	> 5-6							70	49	•	•				42	58	0											
villach	370.21	2		220	215	PES	220	5-6						80	45	•					65	18	17	N										
arezzo	398.21	2		235	PES	135	6-7							60	46	•					38	61	1											
kiel	402.00	2		225	T-CS	115	6-7	B1 M1						66	48	•					49	49	2											
bilbao	502.21	3		260	260	PES	68	5-7						87	61	•					19	79	2											
aichtal	760.00	3		190	PES	120	5-6		P					59	41	•					-	-	-											
kanpur	762.21	3		220	PES	165	6-7							80	45	•					61	17	22	N										
olching	803.00	2		235	PES	136	7							60	40	•					61	37	2											

DE *Dieser Wert wurde aus den lichttechnischen Werten errechnet und ist damit als Annäherungswert zu verstehen.
Geringe Abweichungen in Farbe und Struktur können nicht ausgeschlossen werden und berechtigen nicht zur Reklamation. Die in der Übersicht enthaltenen techn. Werte sind ca.-Angaben. Detaillierte Pflegehinweise und weitere Stoffdaten finden Sie in der Broschüre „Textile Hinweise & Stoffübersicht“.

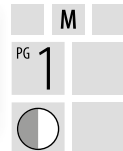
NL *Deze waarde is berekend uit de lichttechnische waarden en dient daarmee als benaderingswaarde te worden beschouwd.
Kleine afwijkingen in kleur en structuur kunnen niet worden uitgesloten en geven geen recht op reclamatie. De technische waarden zijn bij benadering. Onderhoudsinstructies en verdere informatie zijn te vinden in de brochure „Stoffeninformatie & Stoffenoverzicht“.

EN *This value was calculated from the photometric values and can be therefore understood as an approximate value.
Slight differences in colour and structure can not be excluded and do not justify complaints. The technical values given in the overview are approximate values. You can find detailed care instructions and further fabric information in the brochure “Textiles information & Overview of fabrics”.

FR * Cette valeur était calculée par des valeurs photométriques et doit donc être comprise comme une valeur approximative.
De légères différences en couleur et structure ne sont pas exclus et ne satisfont pas de réclamation. Les valeurs techniques compris dans l'aperçu sont des valeurs approximatives. Des astuces de soin détaillés et plus de détails de tissus se trouvent dans la brochure „Indications textiles & Aperçu des tissus“.



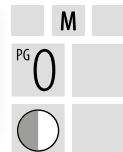
242.00



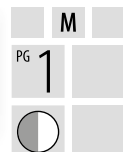
402.00



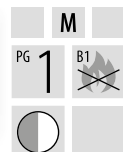
035.21



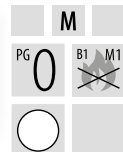
105.00



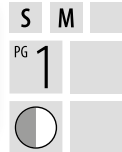
069.21



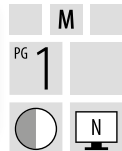
044.21



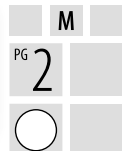
074.00



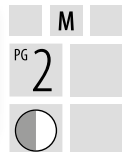
076.00



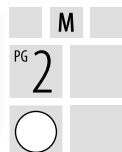
014.21



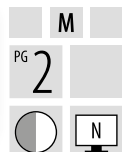
126.21



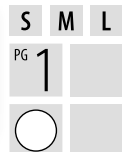
330.21



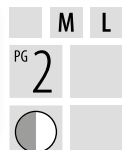
370.21



167.21



319.21



398.21



502.21



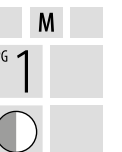
062.00



762.21



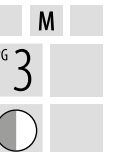
254.00



803.00



760.00







332.19 | 5



332.19 | 5



391.00 | M



804.20 | M



784.00 | M



385.00 | M



785.00 | M



397.00 | M





167.12 | L



167.12 | L



261.20 | M



780.00 | M



398.18 | M



804.18 | M





779.00 | M



779.00 | M



779.00 | M



389.12 | M



521.00 | M



805.12 | M



785.01 | M



	PG	PG			PES	155	> 5-6	BI	MI	lichttechn. Werte lichttechnische waarde light technical values valeurs techniques de lumière	40	32	28	DIN 4108/ EN13363-1	71	50	•	•	•	•
		S	M	L																
olbia	044.18	0	230		PES	155	> 5-6	BI	MI	40	32	28		71	50	•	•	•	•	
trient	075.03	3	220	220	PES	160	6-7			42	12	46	N	80	45	•			•	•
koblentz	126.18	2	210		PES	90	> 5-6			56	19	25	N	63	44	•			•	•
erfurt	199.18	1	235		PES	110	> 5-6		P	66	24	10		57	40	•			•	•
ferlach	215.18	1	235		PES	145	> 6-7		P	57	20	23	N	63	44	•			•	•
ulm	242.18	1	210		PES	113	7		P	56	20	24	N	63	45				•	•
venlo	329.12	1	225	225	PES	113	5-7		P	51	6	43	W/O	64*	45*	•			•	•
pisa	330.18	2	235		PES	85	> 5-6			33	49	18		74	52	•	•		•	•
villach	370.12	2	220	215	PES	220	5-6			48	10	42	N	80	45	•			•	•
arezzo	398.12	2	235		PES	135	5			37	14	49	N	60	44	•			•	•
balve	521.00	3	195		PES	100	5-6			-	-	-		76	53	•				
giengen	779.00	4	235		PES	129	6-7			36	23	41		74	49	•				•
jever	785.01	1	235		PES	90	> 5-6			46	34	20		67	47	•			•	•
verden	805.12	1	205		PES	60	5-6			17	28	55		89*	61*	•				



DE *Dieser Wert wurde aus den lichttechnischen Werten errechnet und ist damit als Annäherungswert zu verstehen.

NL *Deze waarde is berekend uit de lichttechnische waarden en dient daarmee als benaderingswaarde te worden beschouwd.

EN *This value was calculated from the photometric values and can be therefore understood as an approximate value.

FR * Cette valeur était calculée par des valeurs photométriques et doit donc être comprise comme une valeur approximative.

Geringe Abweichungen in Farbe und Struktur können nicht ausgeschlossen werden und berechtigen nicht zur Reklamation. Die in der Übersicht enthaltenen techn. Werte sind ca.-Angaben. Detaillierte Pflegehinweise und weitere Stoffdaten finden Sie in der Broschüre „Textile Hinweise & Stoffübersicht“.

Kleine afwijkingen in kleur en structuur kunnen niet worden uitgesloten en geven geen recht op reclamatie. De technische waarden zijn bij benadering. Onderhoudsinstructies en verdere informatie zijn te vinden in de brochure „Stoffeninformatie & Stoffenoverzicht“.

Slight differences in colour and structure can not be excluded and do not justify complaints. The technical values given in the overview are approximate values. You can find detailed care instructions and further fabric information in the brochure “Textiles information & Overview of fabrics”.

De légères différences en couleur et structure ne sont pas exclus et ne satisfont pas de réclamation. Les valeurs techniques compris dans l'aperçu sont des valeurs approximatives. Des astuces de soin détaillés et plus de détails de tissus se trouvent dans la brochure „Indications textiles & Aperçu des tissus“.



279.12 | M



279.12 | M



803.03 | M



782.02 | M

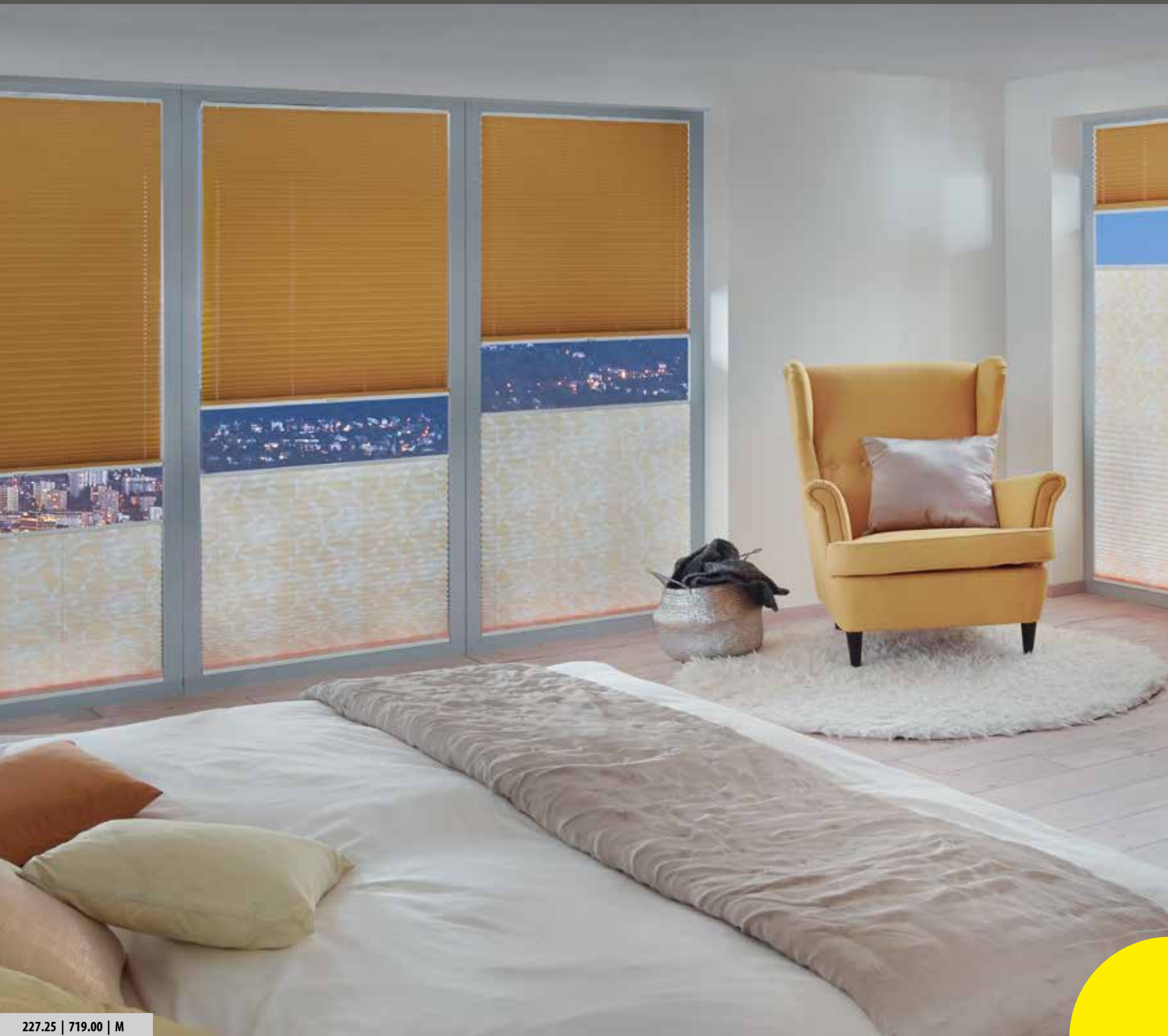


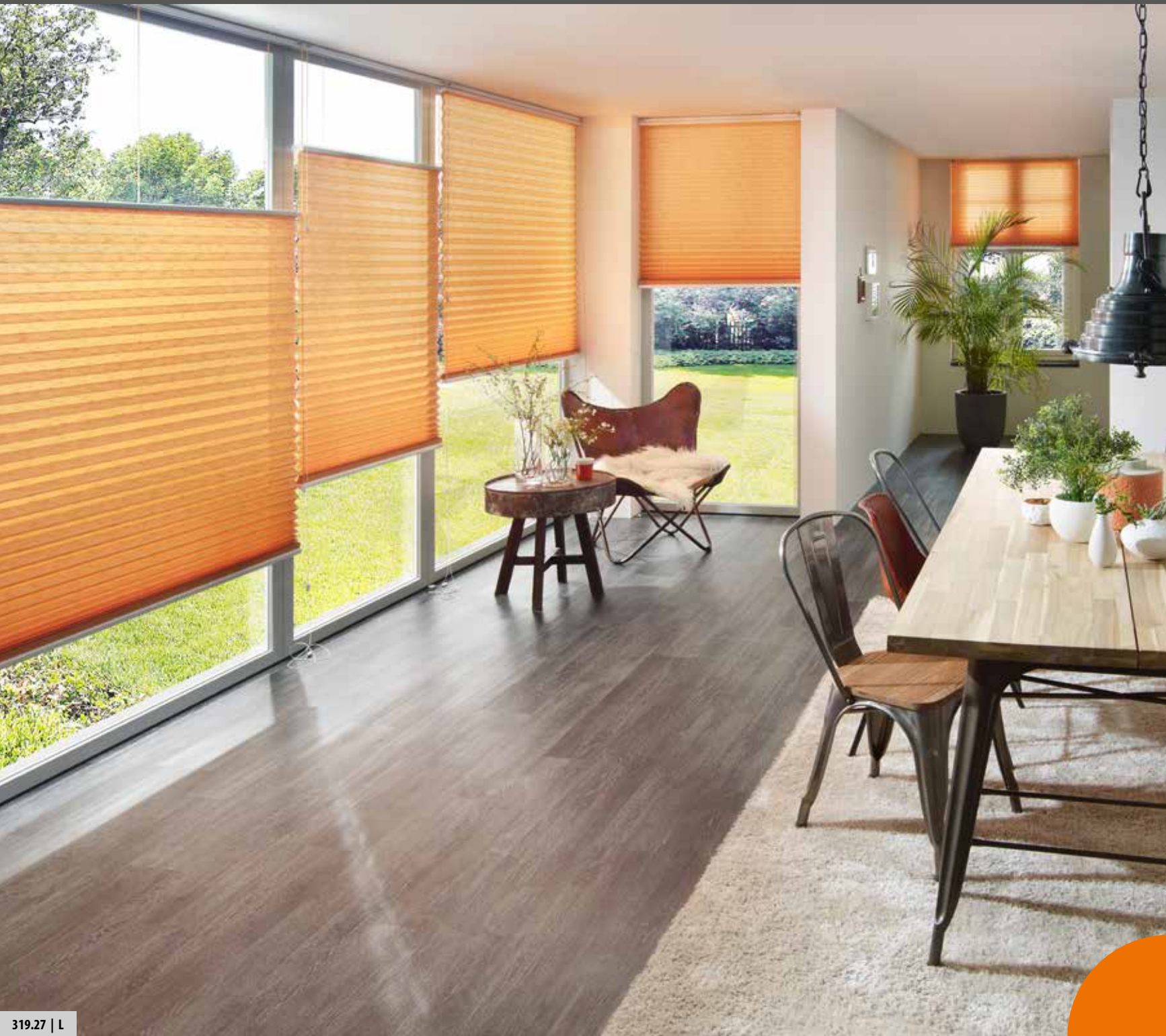
279.12 | M



397.04 | M







	PG	PG			Material	Color	Blind type	Light filter	Light control	Light transmittance	Light reflection	Light absorption	lichttechn. Werte light technical values valeurs techniques de lumière			DIN 4108/ EN 13353-1	DIN 4108-2	Fire	Water	Acoustic	Other	Other
		S	M	L									1	2	3							
pali	002.28	4	195		CO/PES	60	5-6			-	-	-	81	57								
koblentz	126.28	2	210		PES	90	> 5-6			51	19	30	64	45								
paterna	167.28	1	220	295	PES	120	6-7			24	26	50	80	55								
bozen	190.11	0	225	225	270	PES	94	5-7	B1	55	18	27	61*	43*								
erfurt	199.28	1	235		PES	110	> 5-6			64	11	25	57	40								
mailand	209.09	2	230		PES	106	5-7	B1		50	9	41	66*	46*								
mailand	209.27	2	225	230	270	PES	106	5-7	B1	60	20	20	59*	41*								
livorno	223.28	2	225		PES	110	6			61	9	30	60	42								
ulm	242.09	1	210		PES	113	7			32	3	65	70	50								
gmunden	254.10	1	230		PES	145	> 5-6			50	50	0	66	46								
sanda	285.11	2	225		PES	102	> 6			48	40	12	70	50								
emmen	319.27	2	285	285	PES	197	7			37	18	45	69	48								
venlo	329.29	1	225	225	225	PES	113	5-7		53	10	37	63*	44*								
kiel	402.27	2	225		T-CS	115	6-7	B1 M1		32	34	34	72	52								
massa	504.02	3	235		PES	56	6			28	65	7	80	56								
meilen	789.00	4	220	220	PES	98	5-7			41	58	1	71*	50*								
nieheim	802.11	2	220		PES	118	5-7			51	39	10	64*	45*								

DE

*Dieser Wert wurde aus den lichttechnischen Werten errechnet und ist damit als Annäherungswert zu verstehen.

Geringe Abweichungen in Farbe und Struktur können nicht ausgeschlossen werden und berechtigen nicht zur Reklamation. Die in der Übersicht enthaltenen techn. Werte sind ca.-Angaben. Detaillierte Pflegehinweise und weitere Stoffdaten finden Sie in der Broschüre „Textile Hinweise & Stoffübersicht“.

NL

*Deze waarde is berekend uit de lichttechnische waarden en dient daarmee als benaderingswaarde te worden beschouwd.

Kleine afwijkingen in kleur en structuur kunnen niet worden uitgesloten en geven geen recht op reclamatie. De technische waarden zijn bij benadering. Onderhoudsinstructies en verdere informatie zijn te vinden in de brochure „Stoffeninformatie & Stoffenoverzicht“.

EN

* This value was calculated from the photometric values and can be therefore understood as an approximate value.

Slight differences in colour and structure can not be excluded and do not justify complaints. The technical values given in the overview are approximate values. You can find detailed care instructions and further fabric information in the brochure „Textiles information & Overview of fabrics“.

FR

* Cette valeur était calculée par des valeurs photométriques et doit donc être comprise comme une valeur approximative.

De légères différences en couleur et structure ne sont pas exclus et ne satisfont pas de réclamation. Les valeurs techniques compris dans l'aperçu sont des valeurs approximatives. Des astuces de soin détaillées et plus de détails de tissus se trouvent dans la brochure „Indications textiles & Aperçu des tissus“.



209.27
S M L
PG 2
B1



190.11
S M L
PG 0
B1



402.27
M
PG 2
B1 M1



223.28
M
PG 2
N



199.28
M
PG 1
N



209.09
M
PG 2
B1
N



242.09
M
PG 1
S



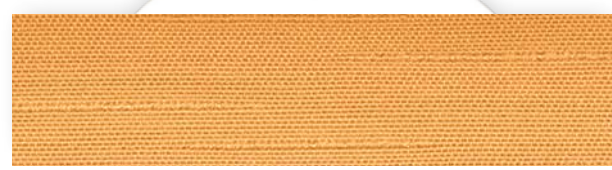
504.02
M
PG 3
N



126.28
M
PG 2
N



167.28
S M L
PG 1
N



319.27
M L
PG 2
N



802.11
M
PG 2
N



329.29
S M L
PG 1
N



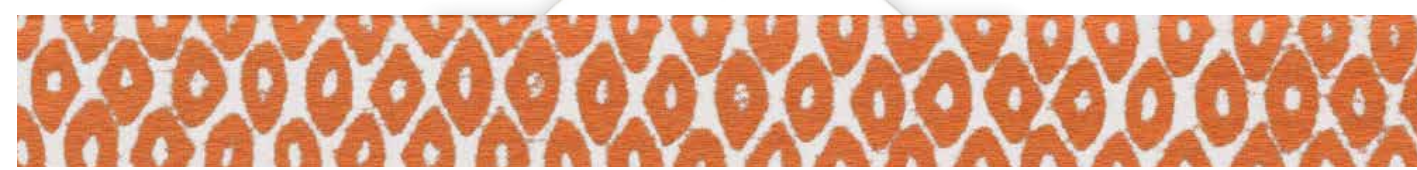
285.11
M
PG 2
N



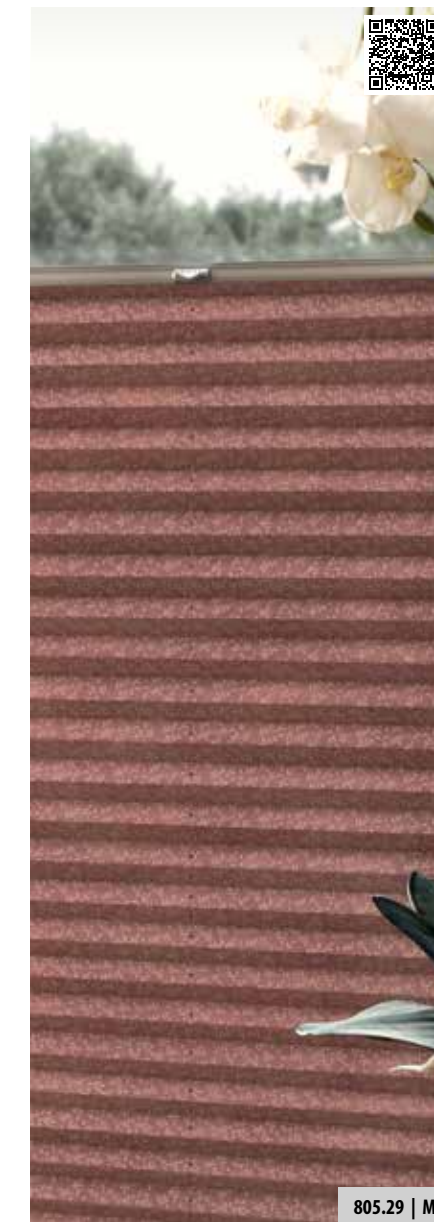
789.00
M L
PG 4
N



254.10
M
PG 1
N



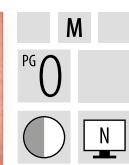
002.28
M
PG 4
N



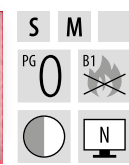
	PG	PG			PES	150	5-6	☀	☂	☑	☑	☑	lichttechn. Werte lichttechnische waarde light technical values valeurs techniques de lumière			DIN 4108/ EN13353-1	DIN 4108-2	HVC HVC	☑	☑	☑	☑	☑
		S	M	L									☑	☑	☑								
fontana	068.02	2	220	295	PES	150	5-6	☀	☂	☑	☑	☑	24	15	61	N	80	45	•	•	•	•	
linnich	076.32	1	215		PES	75	6-7	☀	☂	☑	☑	☑	43	10	47	N	70	40	•		•	•	
paterna	167.32	1	220	295	PES	120	6-7	☀	☂	☑	☑	☑	16	14	70	N	80	55	•		•	•	
bozen	190.30	0	225	225	PES	94	5-7	☀	☂	☑	☑	☑	42	8	50	N	70*	49*	•		•	•	
bozen	190.32	0	225		PES	94	5-7	☀	☂	☑	☑	☑	40	3	57	S	71*	50*	•		•	•	
erfurt	199.30	1	235		PES	110	> 5-6	☀	☂	☑	☑	☑	53	4	43	S	60	42	•		•	•	
jena	206.29	0	225		PES	95	7	☀	☂	☑	☑	☑	32	12	56	N	75	49			•	•	
mailand	209.30	2	225	230	PES	106	5-7	☀	☂	☑	☑	☑	45	6	49	W/O	69*	48*	•		•	•	
athaus	261.50	2	195		PES	100	5-6	☀	☂	☑	☑	☑	-	-	-		83	58	•				
venlo	329.32	1	220	220	PES	120	6-7	☀	☂	☑	☑	☑	51	11	38	N	78	45	•		•	•	
ravenna	390.30	2	235	235	PES	119	5-6	☀	☂	☑	☑	☑	19	25	56		80	53	•		•	•	
pesaro	397.03	2	235		PES	134	6	☀	☂	☑	☑	☑	27	11	62	N	70	47	•		•	•	
burgau	512.80	2	225		PES	110	5-6	☀	☂	☑	☑	☑	57	42	1		73*	53*	•			•	
olching	803.01	2	235		PES	136	6	☀	☂	☑	☑	☑	18	3	79	S	70	48	•		•	•	
verden	805.29	1	205		PES	60	5-6	☀	☂	☑	☑	☑	16	23	61		89*	62*	•				



206.29



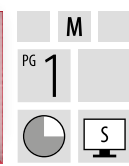
190.30



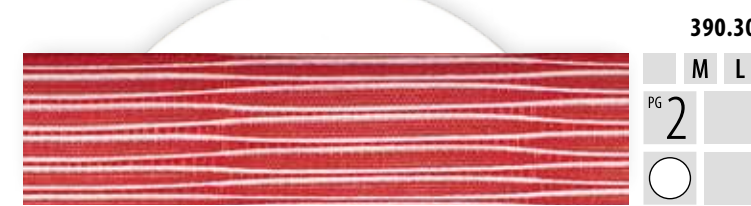
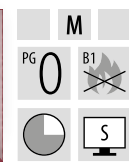
209.30



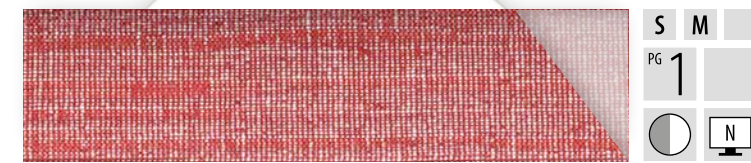
199.30



190.32



390.30



329.32



076.32



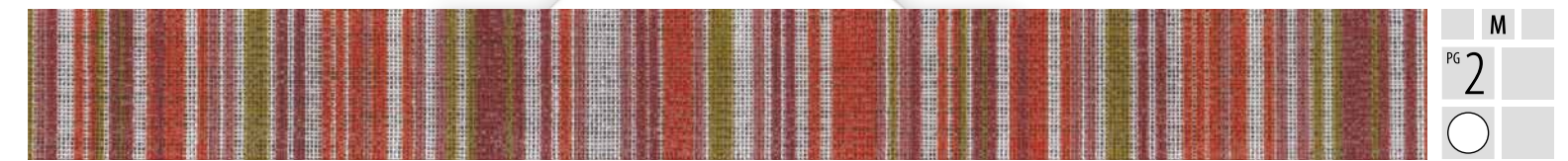
167.32



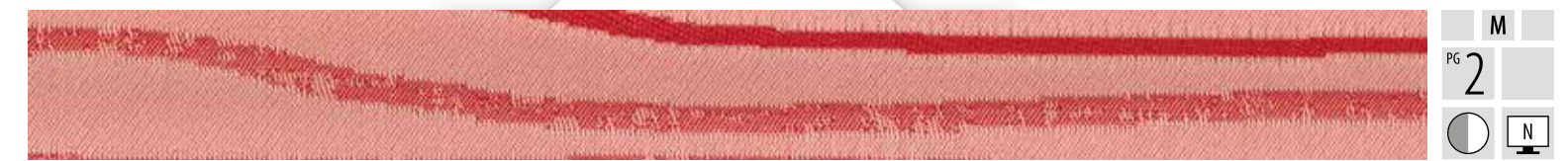
068.02



512.80



261.50



397.03



805.29



803.01



DE *Dieser Wert wurde aus den lichttechnischen Werten errechnet und ist damit als Annäherungswert zu verstehen.

Geringe Abweichungen in Farbe und Struktur können nicht ausgeschlossen werden und berechtigen nicht zur Reklamation. Die in der Übersicht enthaltenen techn. Werte sind ca.-Angaben. Detaillierte Pflegehinweise und weitere Stoffdaten finden Sie in der Broschüre „Textile Hinweise & Stoffübersicht“.

NL *Deze waarde is berekend uit de lichttechnische waarden en dient daarmee als benaderingswaarde te worden beschouwd.

Kleine afwijkingen in kleur en structuur kunnen niet worden uitgesloten en geven geen recht op reclamatie. De technische waarden zijn bij benadering. Onderhoudsinstructies en verdere informatie zijn te vinden in de brochure „Stoffeninformatie & Stoffenoverzicht“.

EN *This value was calculated from the photometric values and can be therefore understood as an approximate value.

Slight differences in colour and structure can not be excluded and do not justify complaints. The technical values given in the overview are approximate values. You can find detailed care instructions and further fabric information in the brochure „Textiles information & Overview of fabrics“.

FR * Cette valeur était calculée par des valeurs photométriques et doit donc être comprise comme une valeur approximative.

De légères différences en couleur et structure ne sont pas exclus et ne satisfont pas de réclamation. Les valeurs techniques compris dans l'aperçu sont des valeurs approximatives. Des astuces de soin détaillés et plus de détails de tissus se trouvent dans la brochure „Indications textiles & Aperçu des tissus“.



206.33 | 780.10 | M



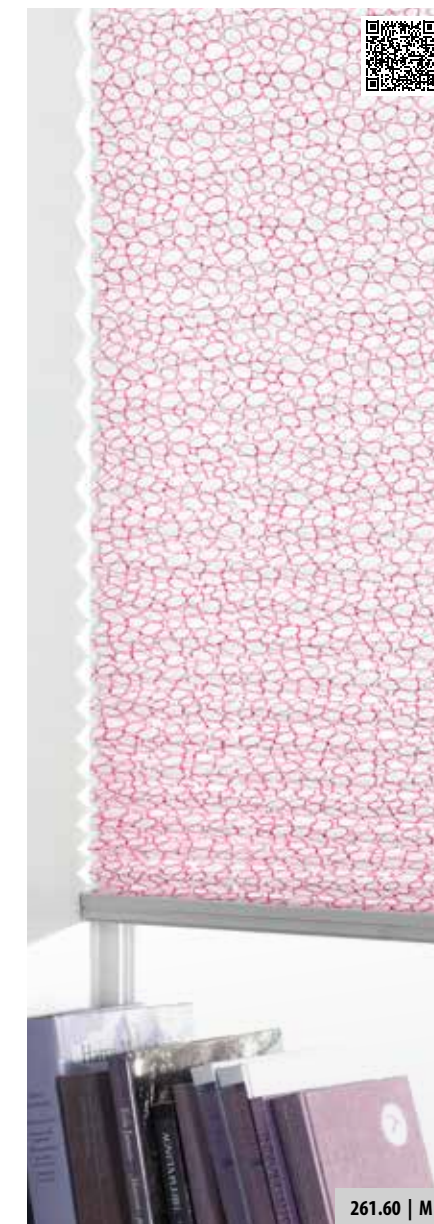
206.33 | 780.10 | M



789.10 | M



804.54 | M



261.60 | M



719.01 | M



206.33 | 780.10 | M





501.61 | 501.21 | M



501.61 | 501.21 | M



783.00 | M



279.13 | M



763.01 | M



719.12 | M



789.11 | M



719.12 | M





	PG	Blind type			Material	Color	Light transmittance	Light absorption	Light reflection	Light diffusion	Light control	Light protection	lichttechn. Werte			DIN 4108/ EN13353-1	DIN 4108-2	HVC	HFC	HSC	HDC	HPC	HDC	HPC	HDC	HPC
		S	M	L									light technical values	light technical values	light technical values											
olbia	044.95	0	230		PES	155	> 5-6						42	38	20	70	49									
fontana	068.04	2	220	295	PES	150	5-6						45	16	39	80	45									
fontana	068.23	1	220		PES	150	5-6						41	12	47	80	45									
tama	105.74	1	235		PES/CV	65	> 5-6						36	44	20	71	50									
koblentz	126.94	2	210		PES	90	> 5-6						54	21	25	66	46									
tilburg	136.00	4	225		PES	106	5-7						43	53	4	70	49									
bozen	190.90	0	225	270	PES	94	5-7						62	22	16	57*	40*									
erfurt	199.89	1	235		PES	110	> 5-6						61	17	22	60	42									
jena	206.89	0	225		PES	95	7						45	16	39	73	48									
mailand	209.90	2	230		PES	106	5-7						51	19	30	64*	45*									
mailand	209.91	2	225	230	270	PES	106	5-7					64	27	9	56*	39*									
hoorn	261.40	2	195		PES	140	5-6						-	-	-	71	50									
trapani	271.20	1	230		PES	160	> 5-6						55	45	0	61	43									
emmen	319.84	2	285	285	PES	197	7						36	17	47	69	48									
venlo	329.97	1	220	220	PES	120	6-7						52	15	33	80	45									
male	385.10	3	220		PES/CV/LI	123	5-7						48	42	10	66*	46*									
massa	504.01	3	235		PES	56	6						28	63	9	80	56									
nieheim	802.97	2	220		PES	118	5-7						37	31	32	74*	52*									
perama	804.77	2	235	235	PES	139	5-6						49	22	29	60	43									

DE
 *Dieser Wert wurde aus den lichttechnischen Werten errechnet und ist damit als Annäherungswert zu verstehen.
 Geringe Abweichungen in Farbe und Struktur können nicht ausgeschlossen werden und berechtigen nicht zur Reklamation. Die in der Übersicht enthaltenen techn. Werte sind ca.-Angaben. Detaillierte Pflegehinweise und weitere Stoffdaten finden Sie in der Broschüre „Textile Hinweise & Stoffübersicht“.

NL
 *Deze waarde is berekend uit de lichttechnische waarden en dient daarmee als benaderingswaarde te worden beschouwd.
 Kleine afwijkingen in kleur en structuur kunnen niet worden uitgesloten en geven geen recht op reclamatie. De technische waarden zijn bij benadering. Onderhoudsinstructies en verdere informatie zijn te vinden in de brochure „Stoffeninformatie & Stoffenoverzicht“.

EN
 *This value was calculated from the photometric values and can be therefore understood as an approximate value.
 Slight differences in colour and structure are not excluded and do not justify complaints. The technical values given in the overview are approximate values. You can find detailed care instructions and further information in the brochure „Textiles information & Overview of fabrics“.

FR
 * Cette valeur était calculée par des valeurs photométriques et doit donc être comprise comme une valeur approximative.
 De légères différences en couleur et structure ne sont pas exclus et ne satisfont pas de réclamation. Les valeurs techniques comprises dans l'aperçu sont des valeurs approximatives. Des astuces de soin détaillées et plus de détails de tissus se trouvent dans la brochure „Indications textiles & Aperçu des tissus“.

105.74
M
PG 1

802.97
M
PG 2

209.91
S M L
PG 2

068.23
M
PG 1

190.90
S M L
PG 0

504.01
M
PG 3

136.00
M
PG 4

271.20
M
PG 1

126.94
M
PG 2

385.10
M
PG 3

199.89
M
PG 1

319.84
M L
PG 2

261.40
M
PG 2

209.90
M
PG 2

329.97
S M
PG 1

804.77
S M L
PG 2



	PG	PG			Material	Color	Blind type	Light filter	Sound reduction	Fire resistance	UV protection	DIN 4108/ EN13363-1	DIN 4108-2	HVC	Waterproof	Mould resistant	Other	Eco-Text	lichttechn. Werte			DIN 4108/ EN13363-1	DIN 4108-2	HVC	Waterproof	Mould resistant	Other	Eco-Text	+		
		S	M	L															42	31	27									80	50
coburg	035.01	0	220		PES	75	6-7												42	31	27	80	50	•							
olbia	044.02	0	230		PES	155	> 5-6	B1 M1											32	32	36	76	53	•							
fontana	068.08	2	220	295	PES	150	5-6												59	14	27	80	45	•	•						
cosenza	074.02	1	195	195	PES	140	6-7												44	38	18	70	45	•							
frechen	133.01	2	220		PES	108	5-7												43	46	11	69	69	•							
linden	139.01	2	225		PES	88	5-7												51	34	15	62	44	•							
paterna	167.01	1	220	220	295	PES	120	6-7											38	34	28	80	55	•							
bozen	190.02	0	225	225	270	PES	94	5-7	B1	P									60	20	20	59*	41*	•							
erfurt	199.01	1	235		PES	110	> 5-6												64	24	12	60	42	•							
mailand	209.02	2	225	230	270	PES	106	5-7	B1	P									54	14	32	61	60	•							
ulm	242.01	1	210		PES	113	7												60	21	19	61	44	•							
fremont	254.01	1	230		PES	145	> 5-6												39	39	22	70	49	•							
fürth	272.01	2	210		PES	90	> 5-6												67	3	30	53	37	•							
venlo	329.01	1	225	225	225	PES	113	5-7		P									63	22	15	56*	39*	•							
pisa	330.01	2	235		PES	85	> 5-6												30	46	24	77	54	•	•						
almelo	385.01	4	225	225	225	PES	122	5-7											39	37	24	73*	51*	•							
arezzo	398.01	2	235		PES	135	6												46	19	35	60	43	•							
kiel	402.01	2	225		T-CS	115	6-7	B1 M1											39	36	25	68	49	•							
balve	521.01	3	195		PES	100	5-6												-	-	-	76	53	•							
garbsen	720.02	1	235		PES	150	> 6		P										51	8	41	67	47	•							
fehring	763.00	1	230		PES	95	> 6												51	47	2	66	46	•							

DE
*Dieser Wert wurde aus den lichttechnischen Werten errechnet und ist damit als Annäherungswert zu verstehen.

NL
*Deze waarde is berekend uit de lichttechnische waarden en dient daarmee als benaderingswaarde te worden beschouwd.

EN
*This value was calculated from the photometric values and can be therefore understood as an approximate value.

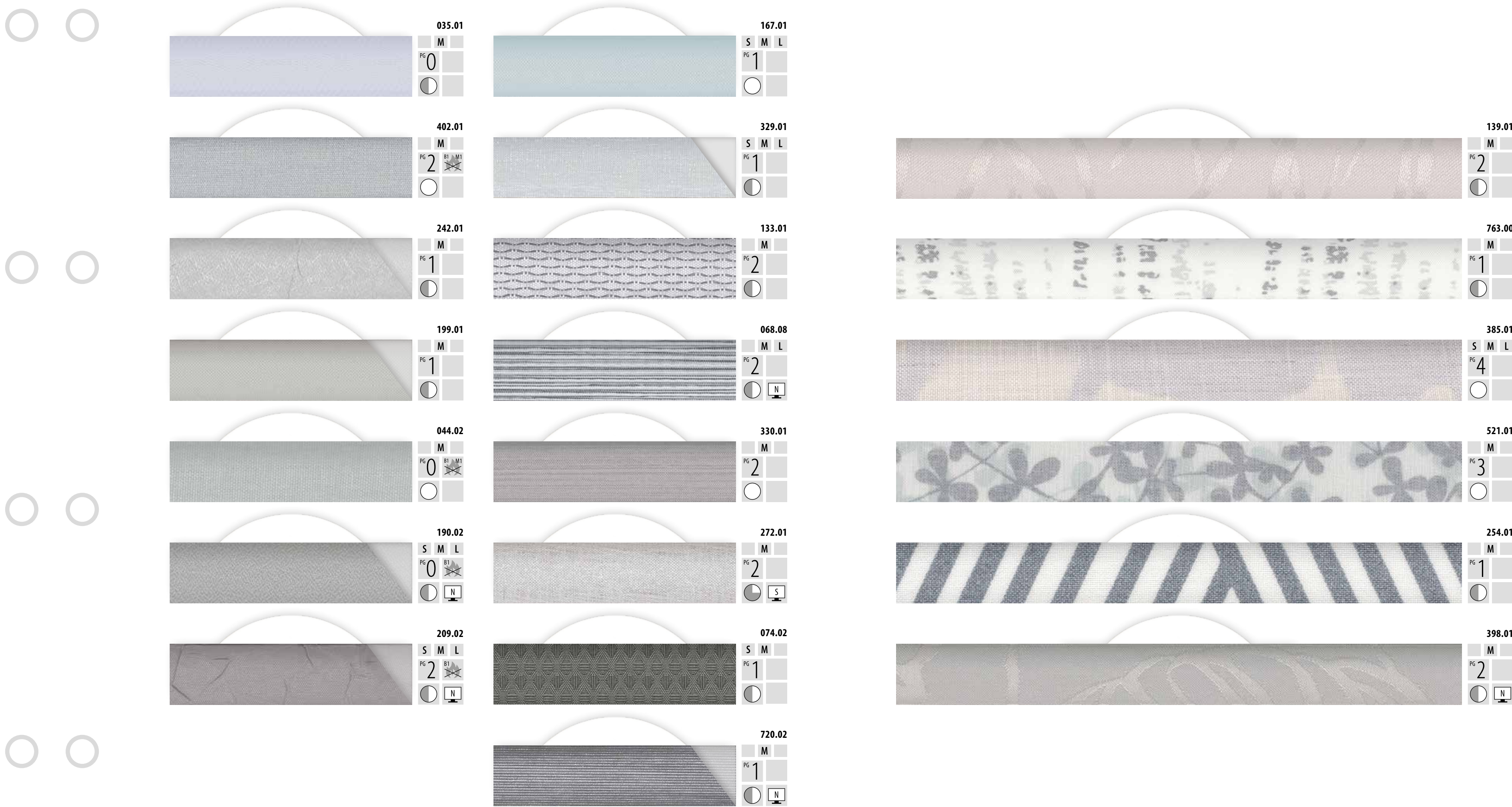
FR
* Cette valeur était calculée par des valeurs photométriques et doit donc être comprise comme une valeur approximative.

Geringe Abweichungen in Farbe und Struktur können nicht ausgeschlossen werden und berechtigen nicht zur Reklamation. Die in der Übersicht enthaltenen techn. Werte sind ca.-Angaben. Detaillierte Pflegehinweise und weitere Stoffdaten finden Sie in der Broschüre „Textile Hinweise & Stoffübersicht“.

Kleine afwijkingen in kleur en structuur kunnen niet worden uitgesloten en geven geen recht op reclamatie. De technische waarden zijn bij benadering. Onderhoudsinstructies en verdere informatie zijn te vinden in de brochure „Stoffeninformatie & Stoffenoverzicht“.

Slight differences in colour and structure can not be excluded and do not justify complaints. The technical values given in the overview are approximate values. You can find detailed care instructions and further fabric information in the brochure „Textiles information & Overview of fabrics“.

De légères différences en couleur et structure ne sont pas exclus et ne satisfont pas de réclamation. Les valeurs techniques compris dans l'aperçu sont des valeurs approximatives. Des astuces de soin détaillés et plus de détails de tissus se trouvent dans la brochure „Indications textiles & Aperçu des tissus“.





	PG	PG			Material	Color	Sun Protection	Light Filter	Light Control	Light Transmission	lichttechn. Werte			DIN 4108/ EN13353-1	DIN 4108-2	Fire	Water	Acoustic	Other	Other
		S	M	L							Light	Uv	Glare							
olbia	044.03	0	230		PES	155	> 5-6	☀	☀	☀	20	19	61	N	84	59	•		•	•
fontana	068.03	2	220	295	PES	150	5-6	☀	☀	☀	13	11	76	N	80	45	•	•	•	•
cremona	069.03	1	220		PES	95	5-7	☀	☀	☀	12	12	76	N	91*	64*	•		•	•
cosenza	074.04	1	195	195	PES	140	6-7	☀	☀	☀	35	25	40		70	45	•		•	•
linnich	076.03	1	215		PES	75	6-7	☀	☀	☀	27	16	57	N	70	40	•		•	•
koblentz	126.02	2	210		PES	90	> 5-6	☀	☀	☀	23	6	71	W/O	73	51	•		•	•
paterna	167.03	1	220	220 295	PES	120	6-7	☀	☀	☀	15	15	70	N	80	55	•		•	•
bozen	190.03	0	225		PES	95	7	☀	☀	☀	38	8	54	N	72	53			•	•
bozen	190.04	0	225	225 270	PES	94	5-7	☀	☀	☀	36	1	63	S	74*	52*	•		•	•
jena	206.03	0	225		PES	95	7	☀	☀	☀	29	4	67	S	76	51			•	•
mailand	209.03	2	225	230 270	PES	106	5-7	☀	☀	☀	40	3	57	S	67	65	•		•	•
emmen	319.02	2	285	285	PES	197	7	☀	☀	☀	23	11	66	N	71	50	•		•	
villach	370.02	2	220	215	PES	220	5-6	☀	☀	☀	32	8	60	N	80	45	•		•	•
ravenna	390.02	2	235	235	PES	119	5-6	☀	☀	☀	20	27	53		80	53	•		•	•
pesaro	397.02	2	235		PES	134	5	☀	☀	☀	31	9	60	N	70	45	•		•	•
colombo	719.10	2	220		PES	105	5-6	☀	☀	☀	24	11	65	N	79*	58*			•	•
fuji	766.01	4	235		PES	85	6	☀	☀	☀	11	4	85	S	89	64	•		•	
vils	782.01	3	220	220	PES	120	6-7	☀	☀	☀	57	23	20		70	40	•		•	•
meilen	789.01	5	220	220	PES	98	5-7	☀	☀	☀	41	58	1		71*	50*	•		•	
perama	804.02	2	235		PES	139	5-6	☀	☀	☀	31	9	60	N	70	45	•		•	•

DE
* Dieser Wert wurde aus den lichttechnischen Werten errechnet und ist damit als Annäherungswert zu verstehen.
Geringe Abweichungen in Farbe und Struktur können nicht ausgeschlossen werden und berechtigen nicht zur Reklamation. Die in der Übersicht enthaltenen techn. Werte sind ca.-Angaben. Detaillierte Pflegehinweise und weitere Stoffdaten finden Sie in der Broschüre „Textile Hinweise & Stoffübersicht“.

NL
* Deze waarde is berekend uit de lichttechnische waarden en dient daarmee als benaderingswaarde te worden beschouwd.
Kleine afwijkingen in kleur en structuur kunnen niet worden uitgesloten en geven geen recht op reclamatie. De technische waarden zijn bij benadering. Onderhoudsinstructies en verdere informatie zijn te vinden in de brochure „Stoffeninformatie & Stoffenoverzicht“.

EN
* This value was calculated from the photometric values and can be therefore understood as an approximate value.
Slight differences in colour and structure can not be excluded and do not justify complaints. The technical values given in the overview are approximate values. You can find detailed care instructions and further fabric information in the brochure „Textiles information & Overview of fabrics“.

FR
* Cette valeur était calculée par des valeurs photométriques et doit donc être comprise comme une valeur approximative.
De légères différences en couleur et structure ne sont pas exclus et ne satisfont pas de réclamation. Les valeurs techniques comprises dans l'aperçu sont des valeurs approximatives. Des astuces de soin détaillées et plus de détails de tissus se trouvent dans la brochure „Indications textiles & Aperçu des tissus“.



044.03

M L

PG 0

☀ ☀ ☀

☀ ☀ ☀

☀ ☀ ☀

190.03

M

PG 0

☀ ☀ ☀

☀ ☀ ☀

☀ ☀ ☀

209.03

S M L

PG 2

☀ ☀ ☀

☀ ☀ ☀

☀ ☀ ☀

069.03

M

PG 1

☀ ☀ ☀

☀ ☀ ☀

☀ ☀ ☀

206.03

M

PG 0

☀ ☀ ☀

☀ ☀ ☀

☀ ☀ ☀

190.04

S M L

PG 0

☀ ☀ ☀

☀ ☀ ☀

☀ ☀ ☀

319.02

M L

PG 2

☀ ☀ ☀

☀ ☀ ☀

☀ ☀ ☀

126.02

M

PG 2

☀ ☀ ☀

☀ ☀ ☀

☀ ☀ ☀

390.02

M L

PG 2

☀ ☀ ☀

☀ ☀ ☀

☀ ☀ ☀

370.02

M L

PG 2

☀ ☀ ☀

☀ ☀ ☀

☀ ☀ ☀

167.03

S M L

PG 1

☀ ☀ ☀

☀ ☀ ☀

☀ ☀ ☀

074.04

S M

PG 2

☀ ☀ ☀

☀ ☀ ☀

☀ ☀ ☀

076.03

M

PG 1

☀ ☀ ☀

☀ ☀ ☀

☀ ☀ ☀

068.03

M L

PG 2

☀ ☀ ☀

☀ ☀ ☀

☀ ☀ ☀

789.01

M L

PG 5

☀ ☀ ☀

☀ ☀ ☀

☀ ☀ ☀

397.02

M

PG 2

☀ ☀ ☀

☀ ☀ ☀

☀ ☀ ☀

719.10

M

PG 2

☀ ☀ ☀

☀ ☀ ☀

☀ ☀ ☀

766.01

M

PG 4

☀ ☀ ☀

☀ ☀ ☀

☀ ☀ ☀

782.01

M L

PG 3

☀ ☀ ☀

☀ ☀ ☀

☀ ☀ ☀

804.02

M

PG 2

☀ ☀ ☀

☀ ☀ ☀

☀ ☀ ☀