

## STANDARD- & DESIGNTRÄGER

- Endkappen von Träger ziehen
- Schraubendreher zwischen Träger und Gegenlager schieben und den Stift eindrücken

### STANDARD - & DESIGN BRACKET

- Remove the end caps from the bracket
- Slide a screwdriver between the bracket and the counter bearing and push the pin in

### SUPPORT STANDARD & DESIGN

- Retirer les embouts
- Mettre un tournevis entre support et contre-butée et appuyer la tige

- Rollo aus den Trägern nehmen

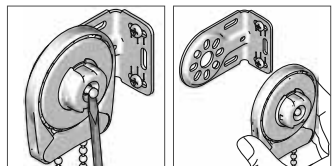
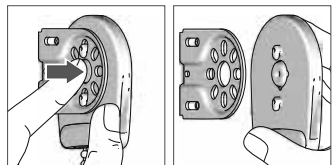
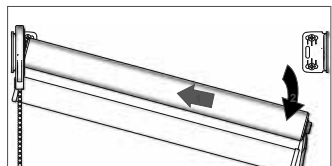
Take the roller blind out of the brackets

Retirer le store enrouleur des supports

- Drücken Sie von außen den Stift ein (von innen Stift hochdrücken) und entnehmen Sie das Getriebe

Put the pin from the exterior in (push the pin from the inside up) and take the gear out.

Appuyer la tige par l'extérieur (soulever la tige de l'intérieur vers le haut) et retirer le mécanisme.



## Achtung

Attention – Attention

**Kleine Kinder können sich in den Schlingen von Schnüren, Ketten oder Gurten zum Ziehen sowie in Schnüren zur Betätigung von Fensterabdeckungen strangulieren. Schnüre sind aus der Reichweite von Kindern zu halten, um Strangulierung und Verwicklung zu vermeiden. Sie können sich ebenfalls um den Hals wickeln. Betten, Kinderbetten und Möbel sind entfernt von Schnüren für Fensterabdeckungen aufzustellen. Binden Sie Schnüre nicht zusammen. Stellen Sie sicher, dass sich Schnüre nicht verdrehen und eine Schlinge bilden.**

Children can get caught in the loops of cords, chains or straps that operate window coverings or they can wrap cords around their necks and strangle thereby. Keep cords, chains and straps out of reach of children to avoid entanglement and strangulation. Move beds, cots and furniture away from window covering operations. Do not tie the cords together. Make sure, that the cords don't twist and form a loop.

Les enfants peuvent se prendre dans cordons, chaînes ou courroies qui actionnent les stores de protection solaire et visuelle ou ils peuvent enrouler les cordons autour leur cou et ainsi s'étrangler. Maintenez les cordons, chaînettes et courroies hors de portée des enfants pour éviter de s'étrangler ou de s'emmêler. Placez les lits, berceaux et meubles à l'écart des manipulations des stores de protection solaire et visuelle. Ne pas nouer les cordons. Assurez-vous que les cordons ne se tordent pas et forment une boucle.

Entspricht EN 13120

according to EN 13120 – selon EN 13120

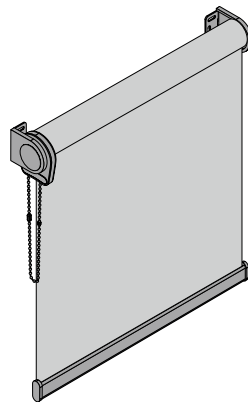


# Mediumrollo Plus Basis

Roller blind Medium Plus Basis  
Store enrouleur Medium Plus Basis

## Montage- und Bedienungsanleitung

Assembly and operating instructions  
Notice de montage et mode d'emploi



technische Änderungen vorbehalten

9 / 2014

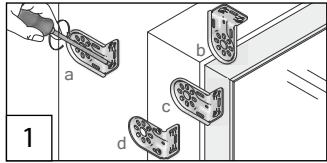
subject to technical change  
sous réserve de modifications techniques



799028307

# A Montage

Installation – Installation



## STANDARD- & DESIGNTRÄGER

Träger befestigen an/in: a Wand\*; b Decke\*; c Fensterrahmen\*; d Nische

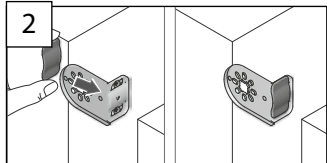
\* Position Träger = Anlagenmaß - 40 mm

### STANDARD - & DESIGN BRACKET

Fix the bracket on/in: a wall\*; b ceiling\*; c frame\*; d recess (\* Position of brackets = measure of the blind - 40 mm)

### SUPPORT STANDARD & DESIGN

Fixer le clip: a au mur\*; b au plafond\*; c au cadre\*; d en embrasure (\* Position de supports = mesure du store enrouleur - 40 mm)



## DESIGNTRÄGER

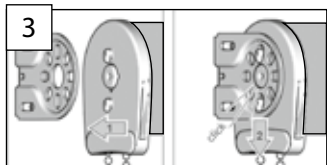
Schraubenabdeckung aufsetzen

### DESIGN BRACKET

Put the screw cover on

### SUPPORT DESIGN

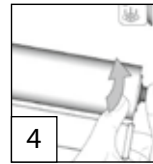
Mettre la cache de vis



Kettengetriebe in Träger setzen (1);  
herunterschieben bis es klickt (2)

Put the chain gear into the bracket (1); pull it down until it clicks (2)

Mettre le mécanisme de chainette au support (1); pousser-le en bas jusqu'à ce qu'il clique (2)

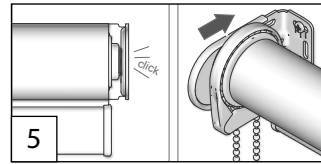


Gegenlager eindrücken;

auf Träger schieben

Push the counter bearing; put it onto the bracket

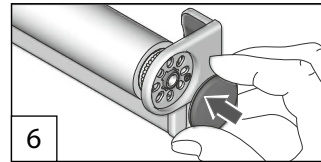
Enfoncer le contre-butée; pousser-le sur le support



Rollo in Halterung einrasten lassen, End-  
kappe auf Träger drücken

Click the roller blind into the bracket; put the end cap on the bracket

Enclencher le store enrouleur au support; pousser la cache sur le support



## DESIGNTRÄGER

Abdeckung auf Designträger aufsetzen

DESIGN BRACKET

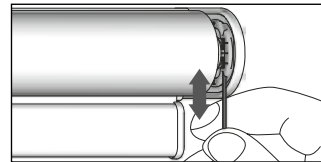
Put the cover onto the design bracket

### SUPPORT DESIGN

Pousser la cache sur le support design

## B Leveler (zur Feineinstellung der waagerechten Höhe)

Adjuster (for the fine adjustment of the horizontal height) – Ajusteur (pour le réglage fin de l'hauteur horizontale)



Sechskantstiftschlüssel drehen um Rollo  
nach oben oder unten zu bewegen

Turn the hexagon key to move the roller blind up or down

Tourner le clé imbus pour déplacer le store enrouleur en haut ou en bas