



707.10 | M



707.10 | M



259.10 | M



767.30 | M



259.20 | M



526.00 | M



707.10 | M



	PG	PG			S	M	L	Material	Color	Blind Type	Light Filter	Light Control	Sound Absorption	Fire Retardant	UV Protection	DIN 4108/ EN13359-1*	DIN 4108-2*	H/C	Water	Air	Other	lichttechn. Werte lichttechnische waarde light technical values valeurs techniques de lumière									
		2	1	3																		1	2	3	1	2	3				
engen	063.00	3			245			PES	206	5-7	●	☑	☑	☑	☑	☑	☑	☑	☑	☑	☑	☑	61	29	10	57	40	•	•	•	☑
porta	064.21	5	2	1	3	295	295	395	PES	144	4-5	●	☑	☑	☑	☑	☑	☑	☑	☑	☑	☑	54	34	12	60	40	•	•	•	☑
rheine	065.00	2			295	295		PES	170	4-5	●	☑	☑	☑	☑	☑	☑	☑	☑	☑	☑	☑	61	31	8	70	40	•	•	•	☑
celle	101.00	3			295			PES	138	4-5	●	☑	☑	☑	☑	☑	☑	☑	☑	☑	☑	☑	62	28	9	60	40	•	•	•	☑
görlitz	259.10	5			235			PES	265	5-6	●	☑	☑	☑	☑	☑	☑	☑	☑	☑	☑	☑	56	11	33	59	41	•	•	•	☑
hanau	259.20	5			235			PES	265	5-6	●	☑	☑	☑	☑	☑	☑	☑	☑	☑	☑	☑	81	6	13	47	33	•	•	•	☑
bergamo	524.21	5			235			PES	310	4-5	●	☑	☑	☑	☑	☑	☑	☑	☑	☑	☑	☑	78	4	18	47	33	•	•	•	☑
cesena	525.21	3			235			PES/CV	190	5-6	●	☑	☑	☑	☑	☑	☑	☑	☑	☑	☑	☑	74	10	16	47	33	•	•	•	☑
palermo	526.00	4			235			PES/CV	210	5	●	☑	☑	☑	☑	☑	☑	☑	☑	☑	☑	☑	77	8	15	47	33	•	•	•	☑
tivoli	530.21	5			295	295		PES	288	4-5	●	☑	☑	☑	☑	☑	☑	☑	☑	☑	☑	☑	54	30	16	68	40	•	•	•	☑
el paso	707.10	4			235			PES/CV	210	5	●	☑	☑	☑	☑	☑	☑	☑	☑	☑	☑	☑	56	4	40	57	40	•	•	•	☑
dallas	764.02	2			295			PES	170	4-5	●	☑	☑	☑	☑	☑	☑	☑	☑	☑	☑	☑	62	17	21	60	40	•	•	•	☑
eisfeld	767.30	3			245			PES	167	4-5	●	☑	☑	☑	☑	☑	☑	☑	☑	☑	☑	☑	61	31	8	57	40	•	•	•	☑
foxrock	770.21	2	295	295				PES	151	4-5	●	☑	☑	☑	☑	☑	☑	☑	☑	☑	☑	☑	61	31	8	66	39	•	•	•	☑
gefreees	771.00	5			295			PES	235	4-5	●	☑	☑	☑	☑	☑	☑	☑	☑	☑	☑	☑	62	32	6	65	38	•	•	•	☑
yonkers	772.00	4			245			PES	206	5-7	●	☑	☑	☑	☑	☑	☑	☑	☑	☑	☑	☑	61	29	10	57	40	•	•	•	☑
austin	773.21	5			295			PES	312	4-5	●	☑	☑	☑	☑	☑	☑	☑	☑	☑	☑	☑	58	28	14	67	40	•	•	•	☑



065.00
M L
PG 2

772.00
M
PG 4



064.21
S M L
PG 2 *1 *3

063.00
M
PG 3

259.10
M
PG 5



770.21
S M
PG 2

530.21
M L
PG 5

526.00
M
PG 4



764.02
M
PG 2

524.21
M
PG 5

707.10
M
PG 4

DE *Dieser Wert wurde aus den lichttechnischen Werten errechnet und ist damit als Annäherungswert zu verstehen.
Geringe Abweichungen in Farbe und Struktur können nicht ausgeschlossen werden und berechtigen nicht zur Reklamation. Die in der Übersicht enthaltenen technischen Werte sind ca.-Angaben. Detaillierte Pflegehinweise und weitere Stoffdaten finden Sie in der Broschüre „Textile Hinweise & Stoffübersicht“.

NL *Deze waarde is berekend uit de lichttechnische waarden en dient daarmee als benaderingswaarde te worden beschouwd.
Kleine afwijkingen in kleur en structuur kunnen niet worden uitgesloten en geven geen recht op reclamatie. De technische waarden zijn bij benadering. Onderhoudsinstructies en verdere informatie zijn te vinden in de brochure „Stoffeninformatie & Stoffenoverzicht“.

EN *This value was calculated from the photometric values and can be therefore understood as an approximate value.
Slight differences in colour and structure can not be excluded and do not justify complaints. The technical values given in the overview are approximate values. You can find detailed care instructions and further fabric information in the brochure „Textiles information & Overview of fabrics“.

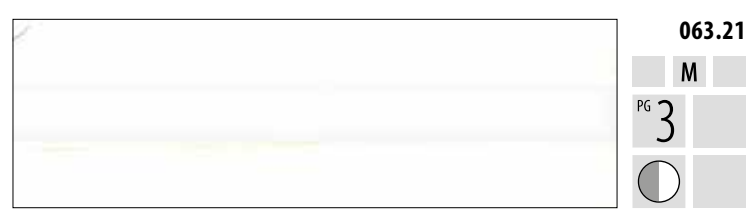
FR * Cette valeur était calculée par des valeurs photométriques et doit donc être comprise comme une valeur approximative.
De légères différences en couleur et structure ne sont pas exclus et ne satisfont pas de réclamation. Les valeurs techniques comprises dans l'aperçu sont des valeurs approximatives. Des astuces de soin détaillées et plus de détails de tissus se trouvent dans la brochure „Indications textiles & Aperçu des tissus“.



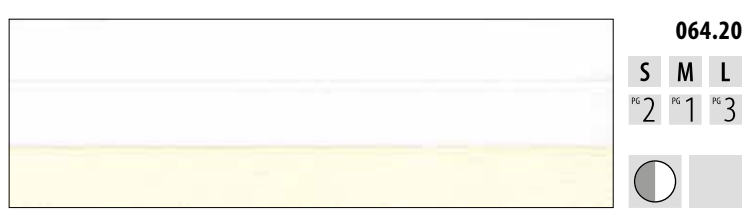
	PG	PG			Material	Color	Blind Type	Light Filter	Light Control	Sound Absorption	Fire Retardant	UV Protection	Energy Saving	Acoustic	Eco-friendly	Child Safe	Pet Friendly	lichttechn. Werte			DIN 4108/ EN13309-1*	DIN 4108-2*	H/C	H/C	H/C	H/C	H/C	H/C	H/C	H/C	H/C			
		S	M	L														lx	lx	lx														
engen	063.21	3			PES	206	5-7											55	22	23	63	37												
porta	064.18	1			PES	144	4-5											53	23	24	60	40												
porta	064.20	2	3	3	PES	144	4-5											55	31	14	60	40												
rheine	065.18	2			PES	170	4-5											68	20	12	50	40												
celle	101.20	3			PES	138	4-5											56	21	23	70	40												
hanau	259.21	5			PES	265	5-6											58	8	34	59	41												
bergamo	524.19	5			PES	310	4-5											72	3	25	50	35												
cesena	525.20	3			PES/CV	190	5-6											54	10	36	59	41												
tivoli	530.20	5			PES	288	4-5											55	26	19	67	39												
parma	531.20	2			PES	170	4-5											62	17	21	55	39												
dallas	764.19	2			PES	170	4-5											68	20	12	50	40												
eisfeld	767.00	2			PES	167	4-5											68	12	20	60	35												
eisfeld	767.10	3			PES	167	4-5											69	10	21	59	35												
foxrock	770.20	2			PES	151	4-5											58	26	16	67	39												
gefreees	771.20	5			PES	235	4-5											58	30	12	66	39												
yonkers	772.20	4			PES	206	5-7											61	29	10	57	40												
austin	773.20	5			PES	312	4-5											59	22	19	66	39												



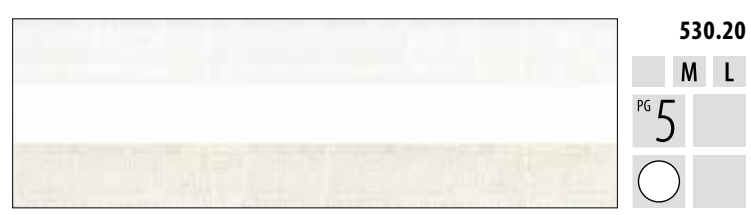
101.20
M
PG 3



063.21
M
PG 3



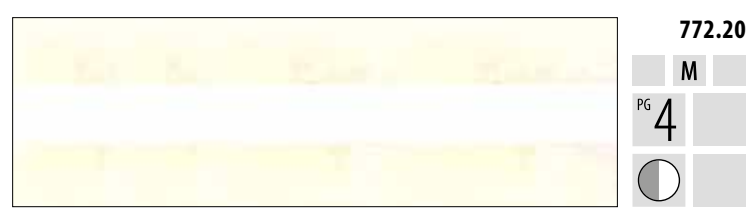
064.20
S M L
PG 2 *1 *3



530.20
M L
PG 5



770.20
S M
PG 2



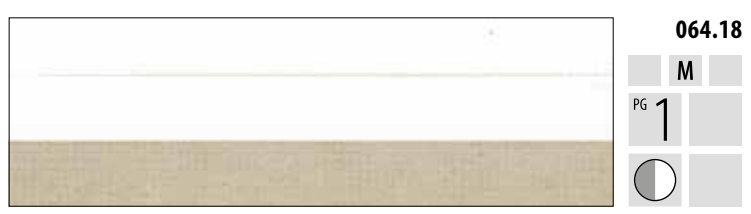
772.20
M
PG 4



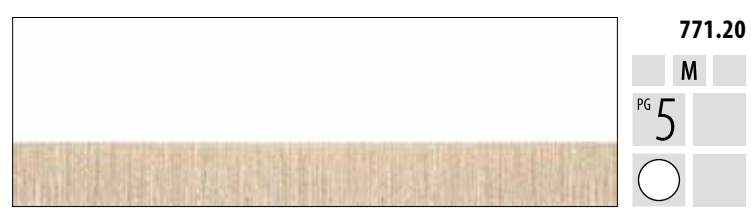
065.18
M L
PG 2



524.19
M
PG 5



064.18
M
PG 1



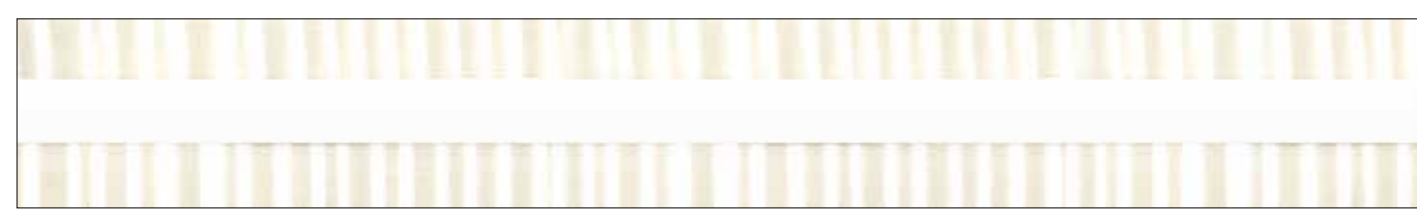
771.20
M
PG 5



525.20
M
PG 3



773.20
M
PG 5



259.21
M
PG 5



767.00
M
PG 2



764.19
M
PG 2



531.20
M
PG 2



767.10
M
PG 3

DE *Dieser Wert wurde aus den lichttechnischen Werten errechnet und ist damit als Annäherungswert zu verstehen.
Geringe Abweichungen in Farbe und Struktur können nicht ausgeschlossen werden und berechtigen nicht zur Reklamation. Die in der Übersicht enthaltenen technischen Werte sind ca.-Angaben. Detaillierte Pflegehinweise und weitere Stoffdaten finden Sie in der Broschüre „Textile Hinweise & Stoffübersicht“.

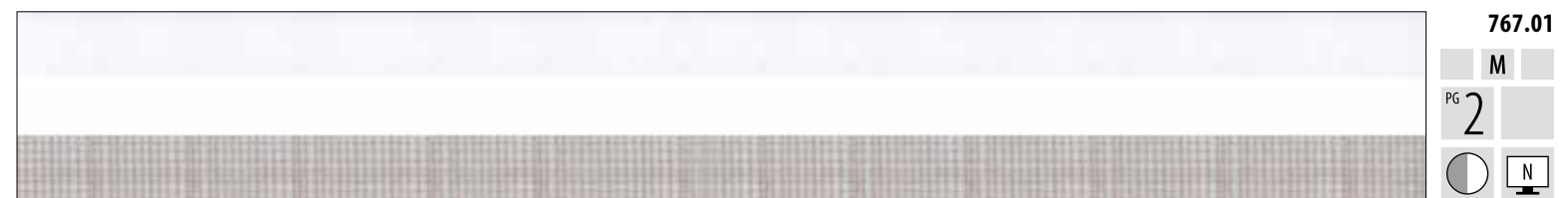
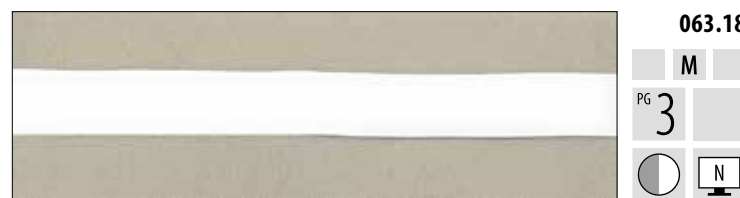
NL *Deze waarde is berekend uit de lichttechnische waarden en dient daarmee als benaderingswaarde te worden beschouwd.
Kleine afwijkingen in kleur en structuur kunnen niet worden uitgesloten en geven geen recht op reclamatie. De technische waarden zijn bij benadering. Onderhoudsinstructies en verdere informatie zijn te vinden in de brochure „Stoffeninformatie & Stoffenoverzicht“.

EN *This value was calculated from the photometric values and can be therefore understood as an approximate value.
Slight differences in colour and structure can not be excluded and do not justify complaints. The technical values given in the overview are approximate values. You can find detailed care instructions and further fabric information in the brochure „Textiles information & Overview of fabrics“.

FR * Cette valeur était calculée par des valeurs photométriques et doit donc être comprise comme une valeur approximative.
De légères différences en couleur et structure ne sont pas exclus et ne satisfont pas de réclamation. Les valeurs techniques comprises dans l'aperçu sont des valeurs approximatives. Des astuces de soin détaillées et plus de détails de tissus se trouvent dans la brochure „Indications textiles & Aperçu des tissus“.



	PG	PG			Material	Color	Blind type	Light filter	Fire	Acoustic	Light	lichttechn. Werte light technical values valeurs techniques de lumière			DIN 4108/ EN13309-1*	DIN 4108-2*	HVC	Water	Air	Other
		S	M	L								Y	X	Z						
engen	063.12	3		245	PES	206	5-7				22	4	74	73	43					
engen	063.18	3		245	PES	206	5-7				38	14	48	68	40					
porta	064.12	S 2	M 1	L 3	295	295	395	PES	144	4-5				60	40					
rheine	065.08	2		295	PES	170	4-5				69	10	21	59	35					
celle	101.19	3		295	PES	138	4-5				33	17	50	70	40					
bergamo	524.14	5		235	PES	310	4-5				37	1	62	60	42					
cesena	525.08	3		235	PES/CV	190	5-6				42	3	55	64	45					
tivoli	530.12	5		295	295	PES	288	4-5			50	20	30	69	41					
parma	531.03	2		295	PES	170	4-5				62	17	21	55	39					
dallas	764.12	2		295	PES	170	4-5				62	17	21	60	40					
eisfeld	767.01	2		245	PES	167	4-5				69	10	21	59	35					
eisfeld	767.11	3		245	PES	167	4-5				66	11	23	60	35					
eisfeld	767.21	3		245	PES	167	4-5				64	20	16	54	38					
foxrock	770.08	2		295	PES	151	4-5				49	15	36	71	42					
foxrock	770.12	2	295	295	PES	151	4-5				52	18	30	69	41					
gefree	771.12	5		295	PES	235	4-5				58	25	17	66	39					
yonkers	772.07	4		245	PES	206	5-7				13	2	85	82	48					



DE
* Dieser Wert wurde aus den lichttechnischen Werten errechnet und ist damit als Annäherungswert zu verstehen.
Geringe Abweichungen in Farbe und Struktur können nicht ausgeschlossen werden und berechtigen nicht zur Reklamation. Die in der Übersicht enthaltenen technischen Werte sind ca.-Angaben. Detaillierte Pflegehinweise und weitere Stoffdaten finden Sie in der Broschüre „Textile Hinweise & Stoffübersicht“.

NL
* Deze waarde is berekend uit de lichttechnische waarden en dient daarmee als benaderingswaarde te worden beschouwd.
Kleine afwijkingen in kleur en structuur kunnen niet worden uitgesloten en geven geen recht op reclamatie. De technische waarden zijn bij benadering. Onderhoudsinstructies en verdere informatie zijn te vinden in de brochure „Stoffeninformatie & Stoffenoverzicht“.

EN
* This value was calculated from the photometric values and can be therefore understood as an approximate value.
Slight differences in colour and structure can not be excluded and do not justify complaints. The technical values given in the overview are approximate values. You can find detailed care instructions and further fabric information in the brochure „Textiles information & Overview of fabrics“.

FR
* Cette valeur était calculée par des valeurs photométriques et doit donc être comprise comme une valeur approximative.
De légères différences en couleur et structure ne sont pas exclus et ne satisfont pas de réclamation. Les valeurs techniques comprises dans l'aperçu sont des valeurs approximatives. Des astuces de soin détaillées et plus de détails de tissus se trouvent dans la brochure „Indications textiles & Aperçu des tissus“.



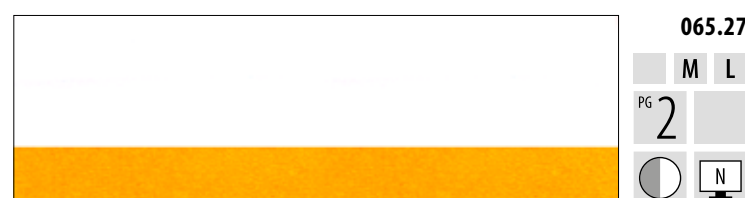
	PG	PG			Material	Color	Light	Sound	Fire	UV	Air	Water	Dust	Light Techn. Values	DIN 4108/EN13353-1*	DIN 4108-2*	H/C	H/H	H/W	H/S	H/L	H/T	
		S	M	L																			
engen	063.19	3		245	PES	206	5-7							56	17	27							
porta	064.23	2	1	3	295	295	395	PES	144	4-5				55	31	14							
rheine	065.27	2		295	295	PES	170	4-5						64	20	16							
minden	066.26	2		295	PES	138	4-5							53	31	16							
celle	101.43	3		295	PES	138	4-5							52	23	25							
passau	262.96	4		235	PES	255	5-6							58	6	36	W/O						
bergamo	524.17	5		235	PES	310	4-5							57	1	42	S						
bergamo	524.23	5		235	PES	310	4-5							51	3	27	S						
eisfeld	767.20	3		245	PES	167	4-5							64	20	16	N						
foxrock	770.25	2	295	295	PES	151	4-5							54	23	23							
austin	773.13	5		295	PES	312	4-5							51	22	27							



064.23
S M L
PG 2 *1 *3



066.26
M
PG 2



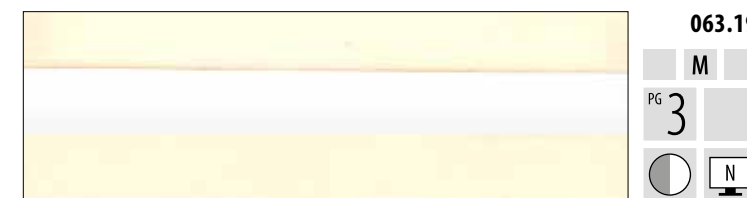
065.27
M L
PG 2 N



770.25
S M
PG 2



101.43
M
PG 3



063.19
M
PG 3 N



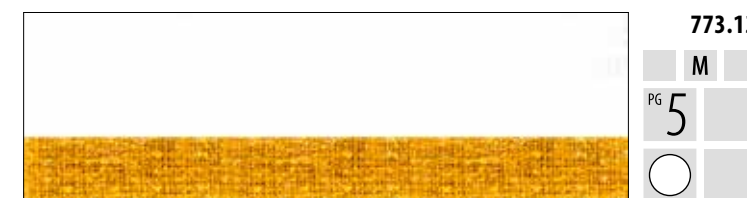
524.23
M
PG 5 S



767.20
M
PG 3 N



262.96
M
PG 4 W/O



773.13
M
PG 5



524.17
M
PG 5 S

DE *Dieser Wert wurde aus den lichttechnischen Werten errechnet und ist damit als Annäherungswert zu verstehen.

Geringe Abweichungen in Farbe und Struktur können nicht ausgeschlossen werden und berechtigen nicht zur Reklamation. Die in der Übersicht enthaltenen techn. Werte sind ca.-Angaben. Detaillierte Pflegehinweise und weitere Stoffdaten finden Sie in der Broschüre „Textile Hinweise & Stoffübersicht“.

NL *Deze waarde is berekend uit de lichttechnische waarden en dient daarmee als benaderingswaarde te worden beschouwd.

Kleine afwijkingen in kleur en structuur kunnen niet worden uitgesloten en geven geen recht op reclamatie. De technische waarden zijn bij benadering. Onderhoudsinstructies en verdere informatie zijn te vinden in de brochure „Stoffen-informatie & Stoffenoverzicht“.

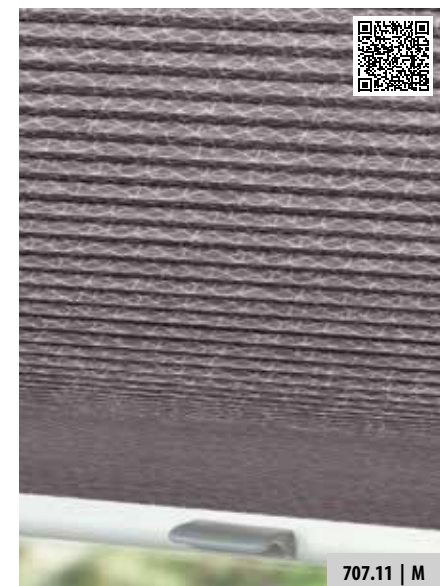
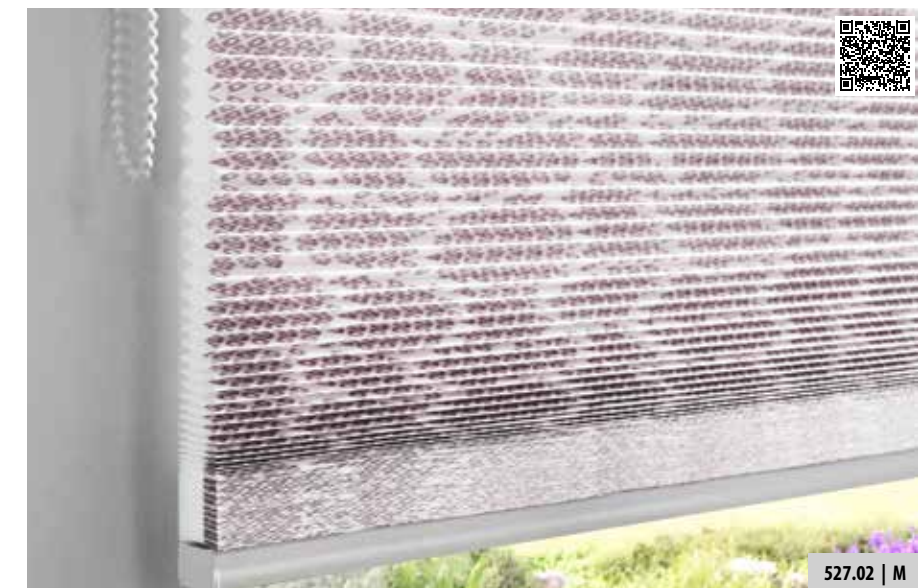
EN *This value was calculated from the photometric values and can be therefore understood as an approximate value.

Slight differences in colour and structure can not be excluded and do not justify complaints. The technical values given in the overview are approximate values. You can find detailed care instructions and further fabric information in the brochure „Textiles information & Overview of fabrics“.

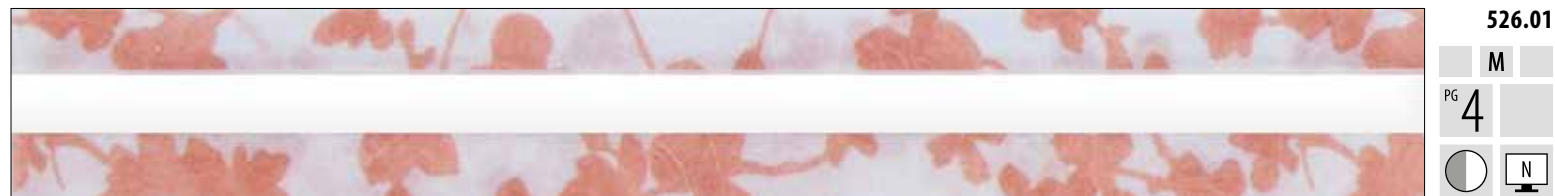
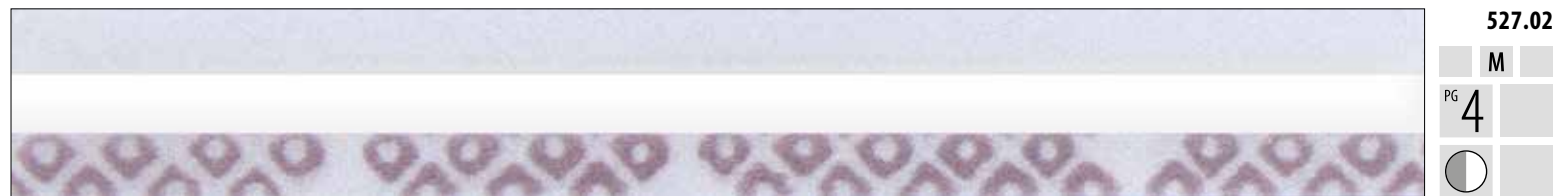
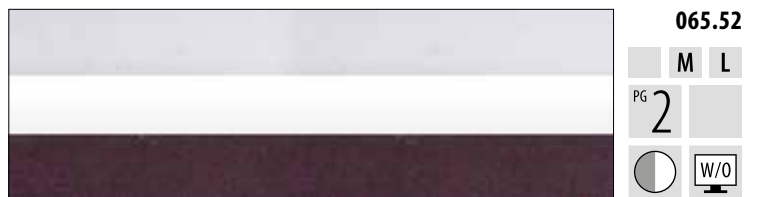
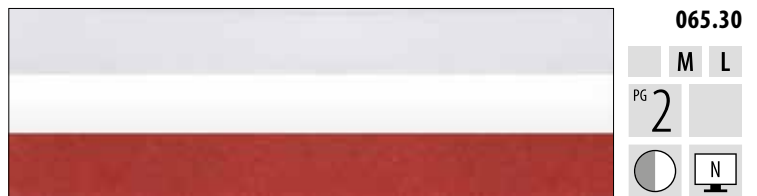
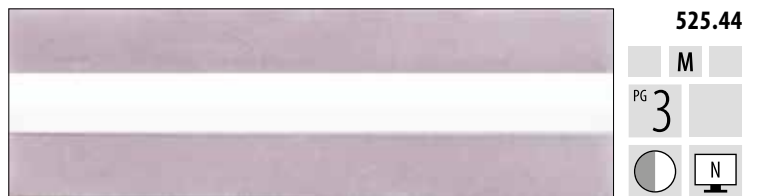
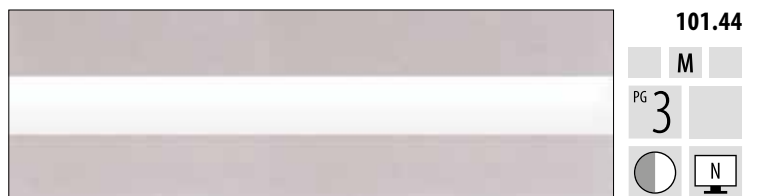
FR * Cette valeur était calculée par des valeurs photométriques et doit donc être comprise comme une valeur approximative.

De légères différences en couleur et structure ne sont pas exclus et ne satisfont pas de réclamation. Les valeurs techniques comprises dans l'aperçu sont des valeurs approximatives. Des astuces de soin détaillées et plus de détails de tissus se trouvent dans la brochure „Indications textiles & Aperçu des tissus“.





		PG										lichttechn. Werte lichttechnische waarde light technical values valeurs techniques de lumière											
		S	M	L								8	2	90	DIN 4108/ EN13305-1*	DIN 4108-2*							
engen	063.30	3	245		PES	206	5-7	●	☑						S	77	45	•			•	•	☼
porta	064.06	1	295		PES	144	4-5	●	☑							70	50	•			•	•	☼
rheine	065.30	2	295	295	PES	170	4-5	●	☑					N	60	40	•			•	•	☼	
rheine	065.52	2	295	295	PES	170	4-5	●	☑					W/O	60	40	•			•	•	☼	
celle	101.44	3	295		PES	138	4-5	●	☑					N	80	50	•			•	•	☼	
görlitz	259.11	5	235		PES	265	5-6	●	☑					N	54	38	•			•	•	☼	
passau	262.11	4	235		PES	255	5-6	●	☑					S	63	44	•			•	•	☼	
bergamo	524.36	5	235		PES	310	4-5	●	☑					S	64	45	•			•	•	☼	
cesena	525.44	3	235		PES/CV	190	5-6	●	☑					N	57	40	•			•	•	☼	
palermo	526.01	4	235		PES/CV	210	5	●	☑					N	56	39	•			•	•	☼	
rimini	527.02	4	295		PES	206	5-7	●	☑						57	40	•			•	•	☼	
parma	531.36	2	295		PES	170	4-5	●	☑					N	55	39	•			•	•	☼	
el paso	707.11	4	235		PES/CV	210	5	●	☑					S	71	50	•			•	•	☼	
eisfeld	767.22	3	245		PES	167	4-5	●	☑					N	54	38	•			•	•	☼	
foxrock	770.32	2	295	295	PES	151	4-5	●	☑					N	70	41	•			•	•	☼	
yonkers	772.32	4	245		PES	206	5-7	●	☑					S	77	45	•			•	•	☼	

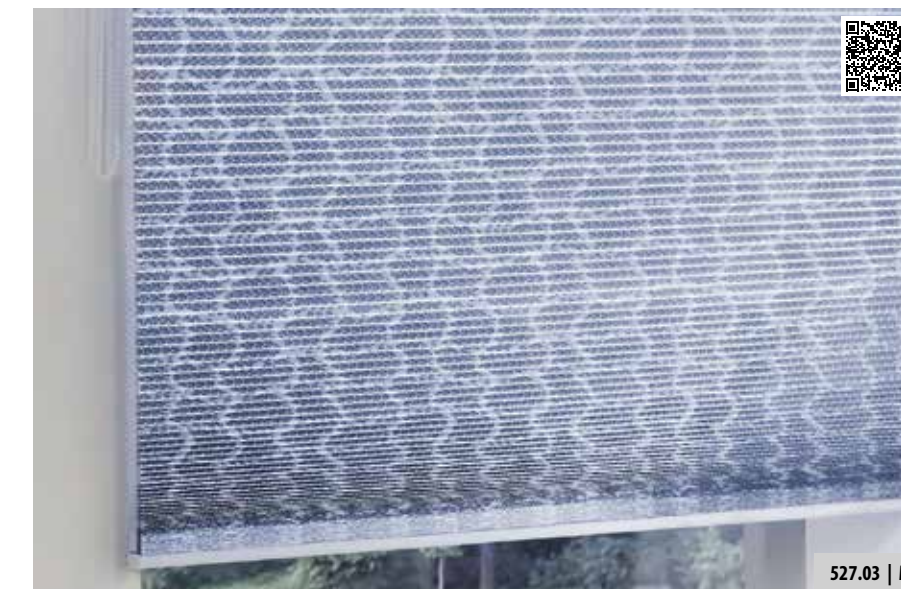
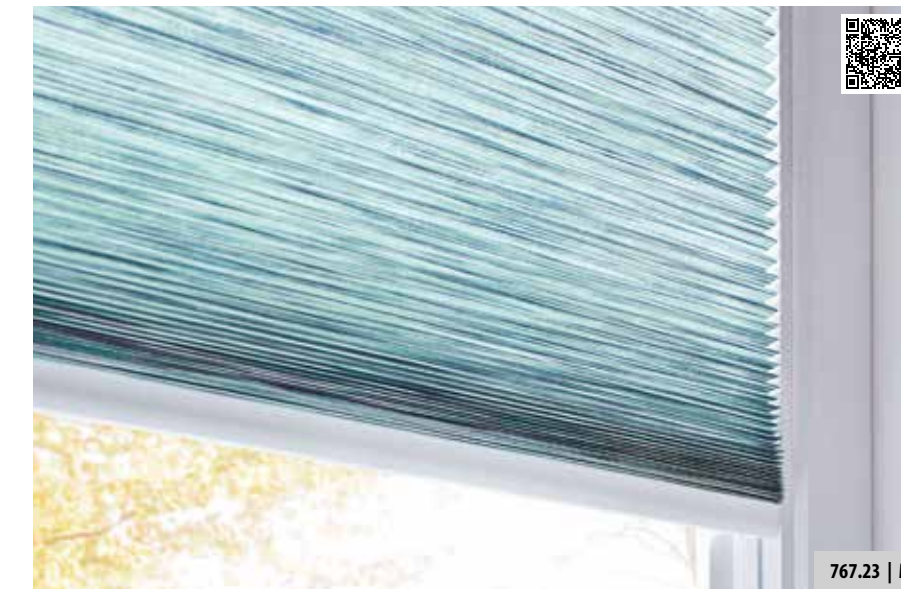


DE *Dieser Wert wurde aus den lichttechnischen Werten errechnet und ist damit als Annäherungswert zu verstehen.
Geringe Abweichungen in Farbe und Struktur können nicht ausgeschlossen werden und berechtigen nicht zur Reklamation. Die in der Übersicht enthaltenen techn. Werte sind ca.-Angaben. Detaillierte Pflegehinweise und weitere Stoffdaten finden Sie in der Broschüre „Textile Hinweise & Stoffübersicht“.

NL *Deze waarde is berekend uit de lichttechnische waarden en dient daarmee als benaderingswaarde te worden beschouwd.
Kleine afwijkingen in kleur en structuur kunnen niet worden uitgesloten en geven geen recht op reclamatie. De technische waarden zijn bij benadering. Onderhoudsinstructies en verdere informatie zijn te vinden in de brochure „Stoffeninformatie & Stoffenoverzicht“.

EN *This value was calculated from the photometric values and can be therefore understood as an approximate value.
Slight differences in colour and structure can not be excluded and do not justify complaints. The technical values given in the overview are approximate values. You can find detailed care instructions and further fabric information in the brochure „Textiles Information & Overview of fabrics“.

FR * Cette valeur était calculée par des valeurs photométriques et doit donc être comprise comme une valeur approximative.
De légères différences en couleur et structure ne sont pas exclus et ne satisfont pas de réclamation. Les valeurs techniques compris dans l’aperçu sont des valeurs approximatives. Des astuces de soin détaillés et plus de détails de tissus se trouvent dans la brochure „Indications textiles & Aperçu des tissus“.



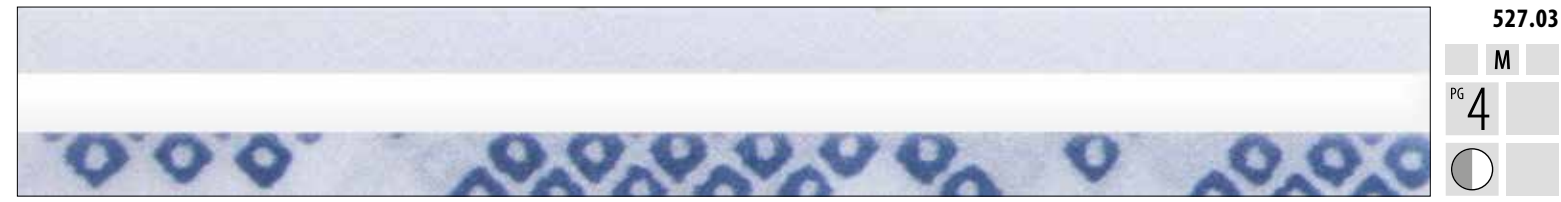
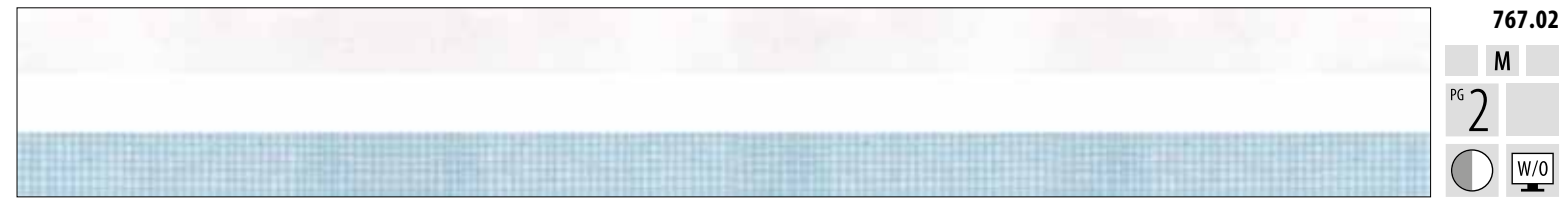
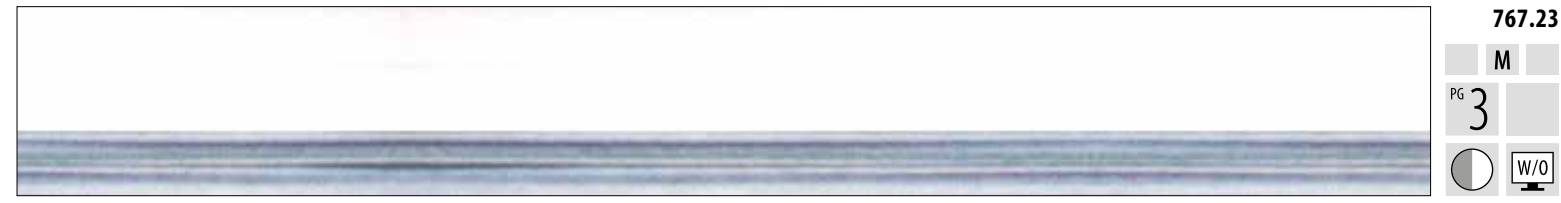
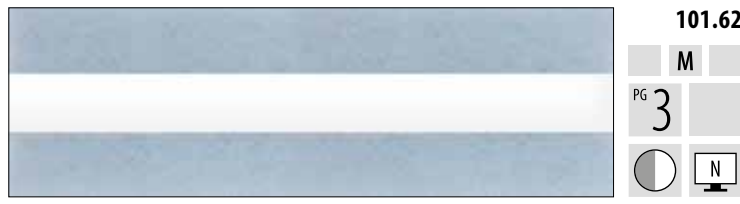
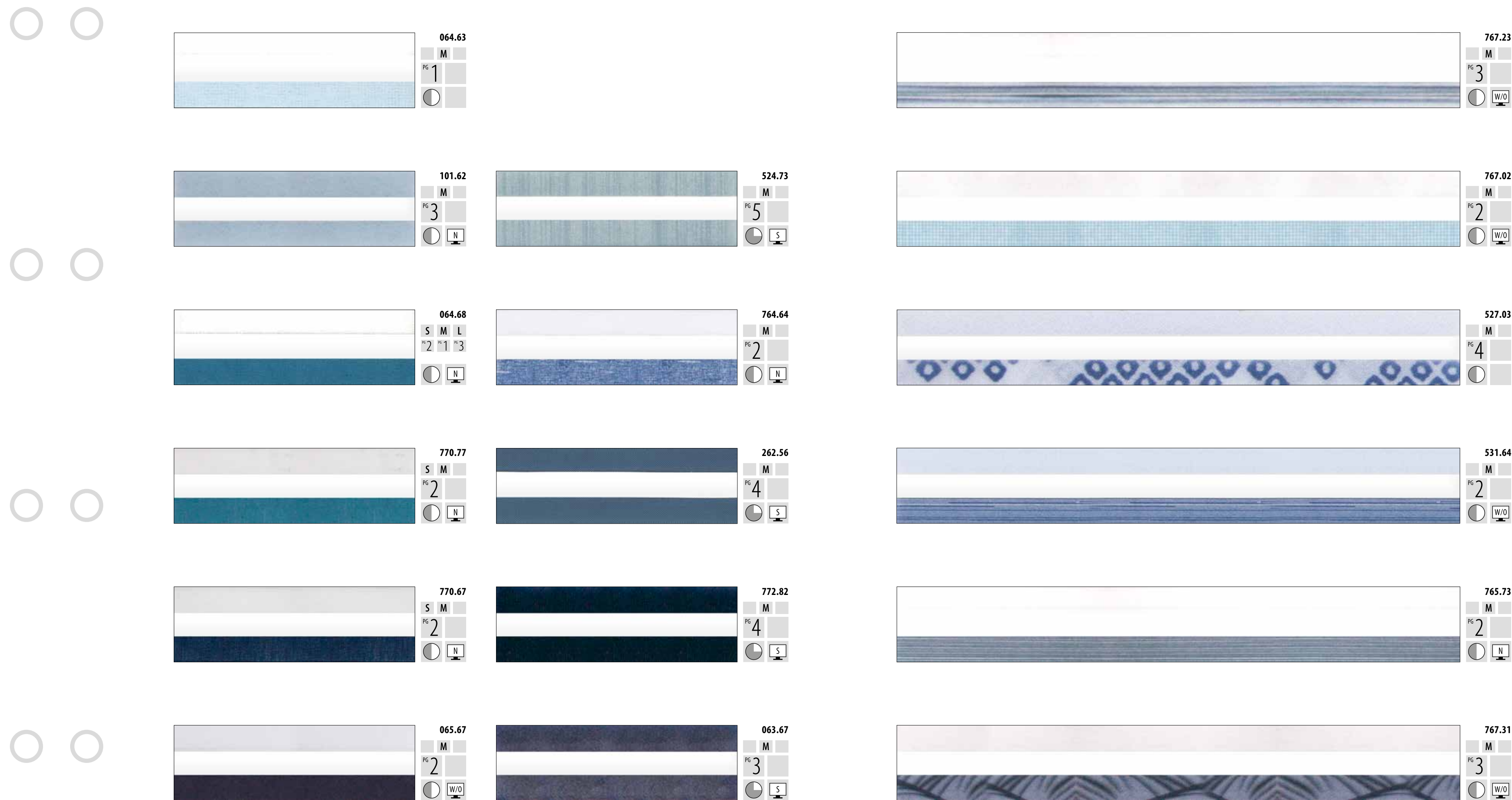
	PG	PG			Lichttechn. Werte lichttechnische waarde light technical values valeurs techniques de lumière	DIN 4108/ EN13303-1*	DIN 4108-2*	H/C	H/V	H/W	H/D	H/S	H/O	H/T	H/B	H/G	H/R	H/P	H/A	H/E	H/S	
		S	M	L																		
engen	063.67	3		245	PES	206	5-7															
porta	064.63	1		295	PES	144	4-5															
porta	064.68	S 2	M 1	L 3	295	295	395	PES	144	4-5												
rheine	065.67	2		295	PES	170	4-5															
celle	101.62	3		295	PES	138	4-5															
passau	262.56	4		235	PES	255	5-6															
bergamo	524.73	5		235	PES	310	4-5															
rimini	527.03	4		295	PES	206	5-7															
parma	531.64	2		295	PES	192	4-5															
dallas	764.64	2		295	PES	170	4-5															
dresden	765.73	2		295	PES	175	4-5															
eisfeld	767.02	2		245	PES	167	4-5															
eisfeld	767.23	3		245	PES	167	4-5															
eisfeld	767.31	3		245	PES	167	4-5															
foxrock	770.67	2	295	295	PES	151	4-5															
foxrock	770.77	2	295	295	PES	151	4-5															
yonkers	772.82	4		245	PES	206	5-7															

DE *Dieser Wert wurde aus den lichttechnischen Werten errechnet und ist damit als Annäherungswert zu verstehen.
Geringe Abweichungen in Farbe und Struktur können nicht ausgeschlossen werden und berechtigen nicht zur Reklamation. Die in der Übersicht enthaltenen techn. Werte sind ca.-Angaben. Detaillierte Pflegehinweise und weitere Stoffdaten finden Sie in der Broschüre „Textile Hinweise & Stoffübersicht“.

NL *Deze waarde is berekend uit de lichttechnische waarden en dient daarmee als benaderingswaarde te worden beschouwd.
Kleine afwijkingen in kleur en structuur kunnen niet worden uitgesloten en geven geen recht op reclamatie. De technische waarden zijn bij benadering. Onderhoudsinstructies en verdere informatie zijn te vinden in de brochure „Stoffen-informatie & Stoffenoverzicht“.

EN *This value was calculated from the photometric values and can be therefore understood as an approximate value.
Slight differences in colour and structure can not be excluded and do not justify complaints. The technical values given in the overview are approximate values. You can find detailed care instructions and further fabric information in the brochure „Textiles information & Overview of fabrics“.

FR * Cette valeur était calculée par des valeurs photométriques et doit donc être comprise comme une valeur approximative.
De légères différences en couleur et structure ne sont pas exclus et ne satisfont pas de réclamation. Les valeurs techniques compris dans l'aperçu sont des valeurs approximatives. Des astuces de soin détaillées et plus de détails de tissus se trouvent dans la brochure „Indications textiles & Aperçu de tissus“.





525.02 | 525.74 | M



525.02 | 525.74 | M



526.02 | M



767.14 | M



527.00 | M



765.76 | M



767.24 | M



533.97 | 531.97 | M



	PG	S	M	L	Material	Color	Sun Protection	Energy Saving	Acoustic	Light	lichttechn. Werte lichttechnische waarde light technical values valeurs techniques de lumière			DIN 4108/ EN13309-1*	DIN 4108-2*	Fire	Water	Other	
											25	4	71						
engen	063.98	3	245		PES	206	5-7				25	4	71	S	74	44			
porta	064.93	5 2 1 3	295	395	PES	144	4-5				55	30	15		70	40			
rheine	065.95	2	295	295	PES	170	4-5				64	20	16	N	50	40			
celle	101.93	3	295		PES	138	4-5				54	25	21		70	40			
passau	262.89	4	235		PES	255	5-6				28	1	71	S	69	48			
bergamo	524.94	5	235		PES	310	4-5				59	3	38	S	56	39			
cesena	525.74	3	235		PES/CV	190	5-6				46	4	50	S	60	42			
palermo	526.02	4	235		PES/CV	210	5				58	7	35	N	57	40			
rimini	527.00	4	295		PES	206	5-7				61	29	10		57	40			
parma	531.97	2	295		PES	163	4-5				62	17	21	N	55	39			
dallas	764.91	2	295		PES	170	4-5				64	20	16	N	50	40			
dresden	765.76	2	295		PES	175	4-5				66	18	16	N	53	37			
eisfeld	767.14	3	245		PES	167	4-5				64	20	16	N	54	38			
eisfeld	767.24	3	245		PES	167	4-5				64	20	16	N	54	38			
foxrock	770.81	2	295	295	PES	151	4-5				48	10	42	N	71	41			
foxrock	770.90	2	295	295	PES	151	4-5				54	22	24		68	40			
yonkers	772.99	4	245		PES	206	5-7				25	4	71	S	74	44			
austin	773.98	5	295		PES	312	4-5				51	22	27		69	41			

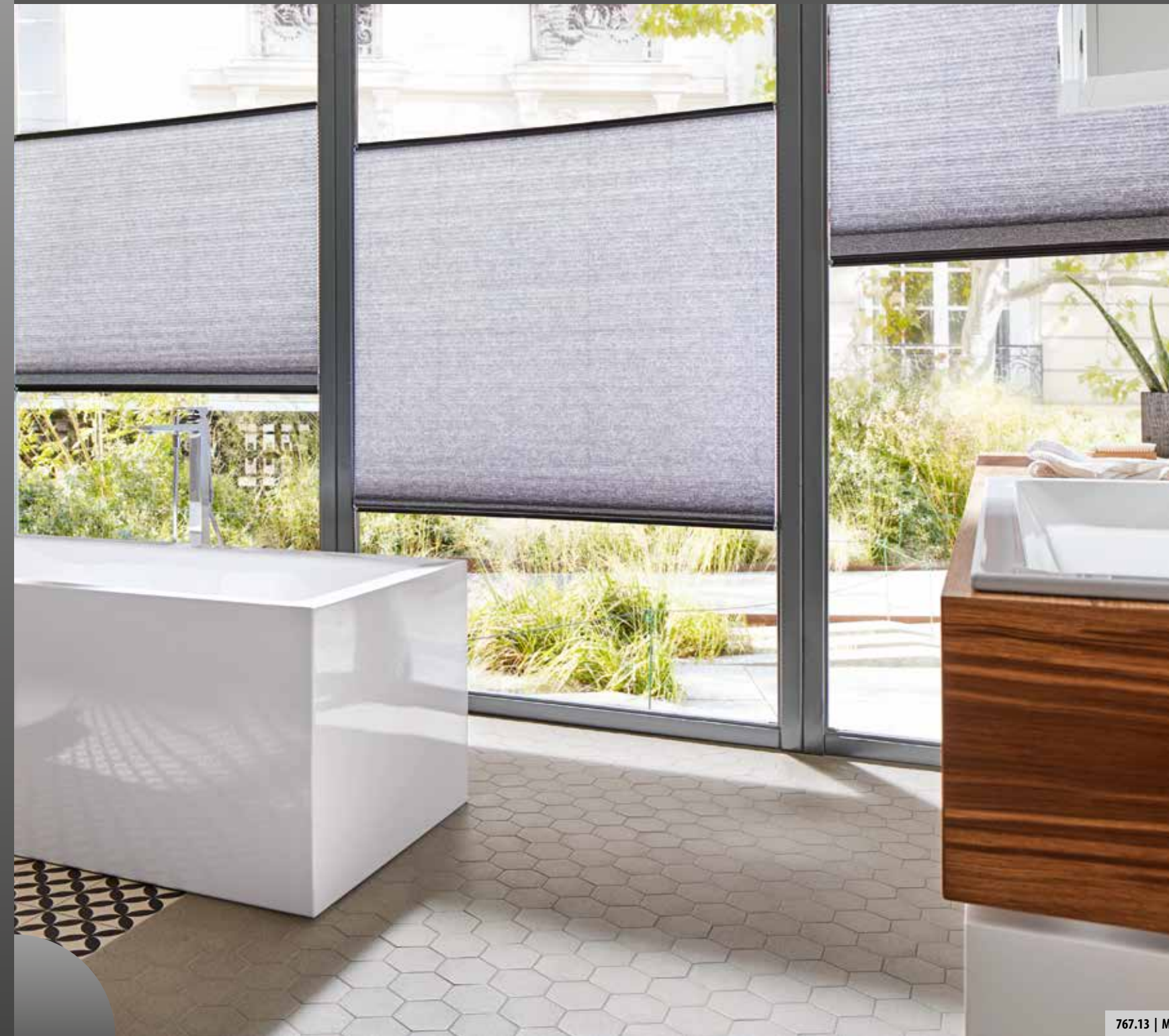
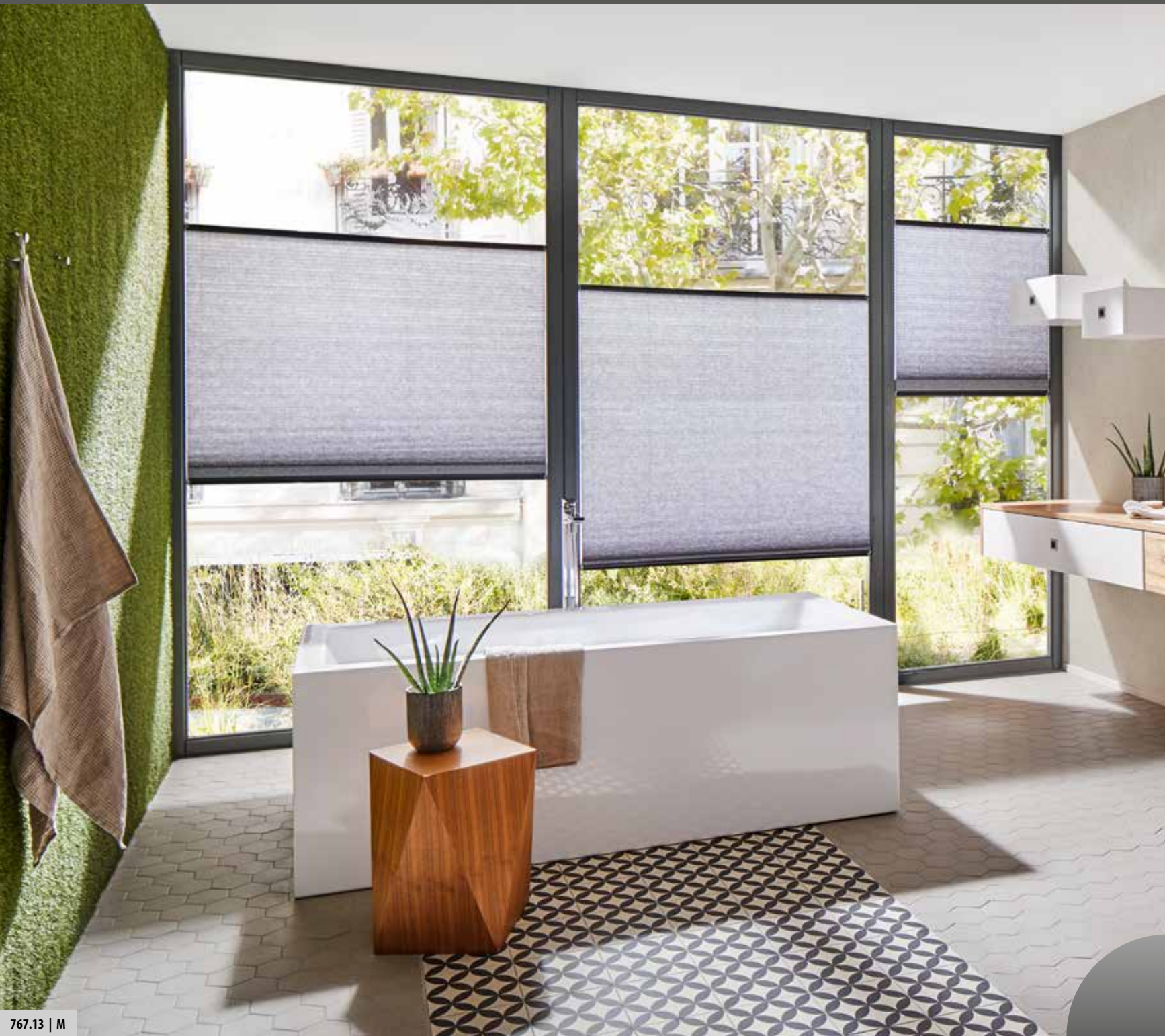
DE
* Dieser Wert wurde aus den lichttechnischen Werten errechnet und ist damit als Annäherungswert zu verstehen.
Geringe Abweichungen in Farbe und Struktur können nicht ausgeschlossen werden und berechtigen nicht zur Reklamation. Die in der Übersicht enthaltenen techn. Werte sind ca.-Angaben. Detaillierte Pflegehinweise und weitere Stoffdaten finden Sie in der Broschüre „Textile Hinweise & Stoffübersicht“.

NL
* Deze waarde is berekend uit de lichttechnische waarden en dient daarmee als benaderingswaarde te worden beschouwd.
Kleine afwijkingen in kleur en structuur kunnen niet worden uitgesloten en geven geen recht op reclamatie. De technische waarden zijn bij benadering. Onderhoudsinstructies en verdere informatie zijn te vinden in de brochure „Stoffen-informatie & Stoffenoverzicht“.

EN
* This value was calculated from the photometric values and can be therefore understood as an approximate value.
Slight differences in colour and structure can not be excluded and do not justify complaints. The technical values given in the overview are approximate values. You can find detailed care instructions and further fabric information in the brochure “Textiles information & Overview of fabrics”.

FR
* Cette valeur était calculée par des valeurs photométriques et doit donc être comprise comme une valeur approximative.
De légères différences en couleur et structure ne sont pas exclus et ne satisfont pas de réclamation. Les valeurs techniques compris dans l’aperçu sont des valeurs approximatives. Des astuces de soin détaillés et plus de détails de tissus se trouvent dans la brochure „Indications textiles & Aperçu de tissus“.

The grid displays 20 different color and material combinations for honeycomb pleated blinds. Each row corresponds to a product shown in the table above. The samples are arranged in three columns: the first column shows 10 samples, the second column shows 10 samples, and the third column shows 10 samples. Each sample includes a visual representation of the blind's color scheme and a corresponding price tag with control icons.



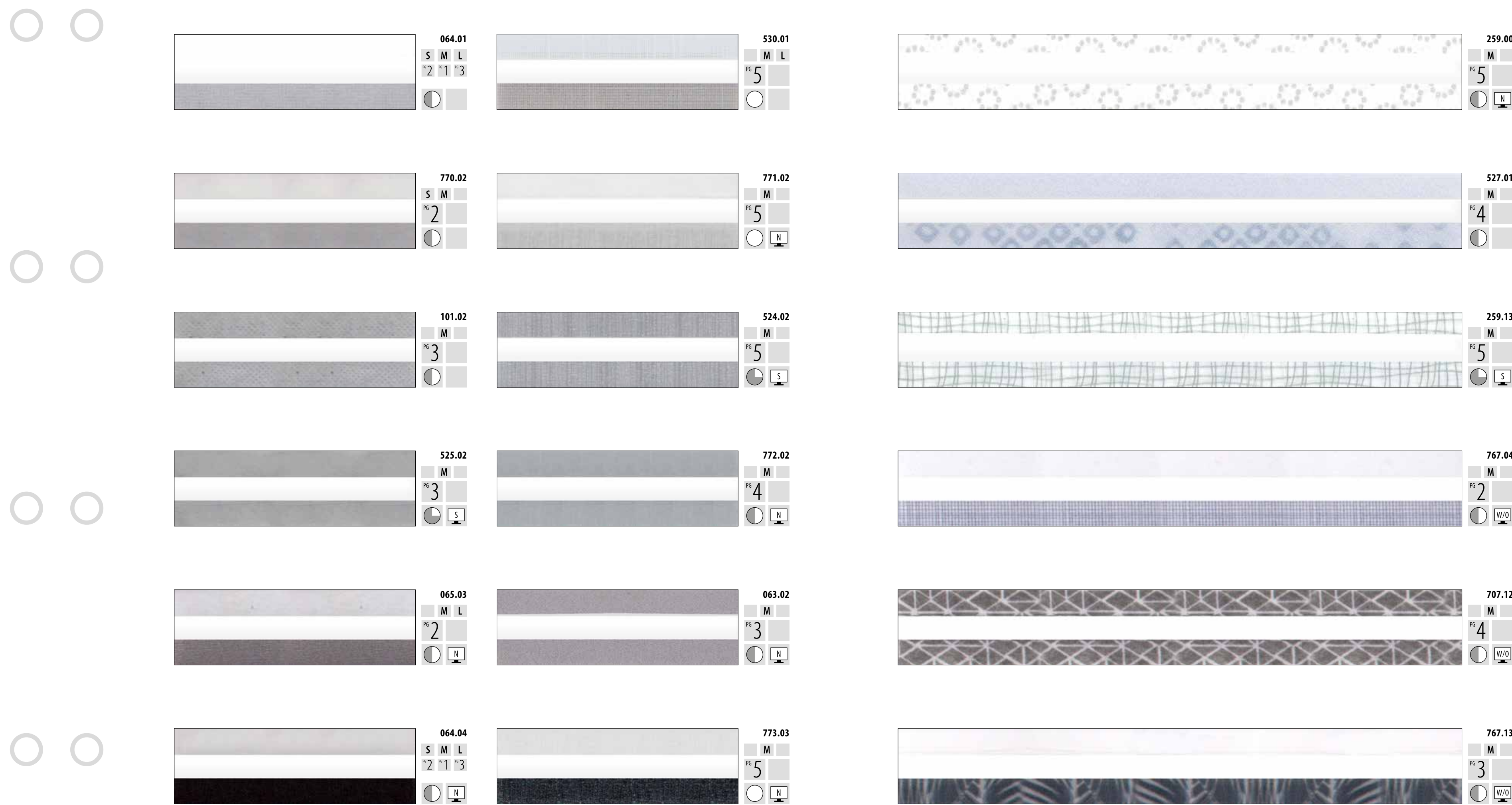
		PG	PG			Material	Color	Length	Icon 1	Icon 2	Icon 3	Icon 4	Icon 5	Icon 6	Icon 7	Icon 8	Icon 9	Icon 10	Icon 11	Icon 12	lichttechn. Werte			DIN 4108/EN13309-1	DIN 4108-2*	Icon 13	Icon 14	Icon 15	Icon 16	Icon 17										
			S	M	L																lx	lx	lx																	
engen	063.02	3			245	PES	206	5-7	☉	↘	↘	↘	☐	☐	☐	☐	☐	☐	☐	☐	☐	36	10	54	N	69	41	•	•	•	☐	☐	☐							
porta	064.01	<table border="1"><tr><td>S</td><td>M</td><td>L</td></tr><tr><td>2</td><td>1</td><td>3</td></tr></table>	S	M	L	2	1	3	295	295	395	PES	144	4-5	☉	↘	↘	↘	☐	☐	☐	☐	☐	☐	☐	☐	53	23	24		70	40	•	•	•	☐	☐	☐	☐	☐
S	M	L																																						
2	1	3																																						
porta	064.04	<table border="1"><tr><td>S</td><td>M</td><td>L</td></tr><tr><td>2</td><td>1</td><td>3</td></tr></table>	S	M	L	2	1	3	295	295	395	PES	144	4-5	☉	↘	↘	↘	☐	☐	☐	☐	☐	☐	☐	☐	31	10	59	N	70	50	•	•	•	☐	☐	☐	☐	☐
S	M	L																																						
2	1	3																																						
rheine	065.03	2			295	PES	170	4-5	☉	↘	↘	↘	☐	☐	☐	☐	☐	☐	☐	☐	66	11	23	N	60	35	•	•	•	☐	☐	☐	☐	☐						
celle	101.02	3			295	PES	138	4-5	☉	↘	↘	↘	☐	☐	☐	☐	☐	☐	☐	☐	49	27	24		70	40	•	•	•	☐	☐	☐	☐	☐						
malchin	259.00	5			235	PES	265	5-6	☉	↘	↘	↘	☐	☐	☐	☐	☐	☐	☐	☐	70	9	21	N	53	37	•	•	•	☐	☐	☐	☐	☐						
görlitz	259.13	5			235	PES	265	5-6	☉	↘	↘	↘	☐	☐	☐	☐	☐	☐	☐	☐	63	5	32	S	49	34	•	•	•	☐	☐	☐	☐	☐						
bergamo	524.02	5			235	PES	310	4-5	☉	↘	↘	↘	☐	☐	☐	☐	☐	☐	☐	☐	46	1	53	S	64	45	•	•	•	☐	☐	☐	☐	☐						
cesena	525.02	3			235	PES/CV	190	5-6	☉	↘	↘	↘	☐	☐	☐	☐	☐	☐	☐	☐	39	3	58	S	61	43	•	•	•	☐	☐	☐	☐	☐						
rimini	527.01	4			295	PES	206	5-7	☉	↘	↘	↘	☐	☐	☐	☐	☐	☐	☐	☐	61	29	10		57	40	•	•	•	☐	☐	☐	☐	☐						
tivoli	530.01	5		295	295	PES	288	4-5	☉	↘	↘	↘	☐	☐	☐	☐	☐	☐	☐	☐	53	24	23		67	39	•	•	•	☐	☐	☐	☐	☐						
el paso	707.12	4			235	PES/CV	210	5	☉	↘	↘	↘	☐	☐	☐	☐	☐	☐	☐	☐	36	6	58	W/O	69	48	•	•	•	☐	☐	☐	☐	☐						
eisfeld	767.04	2			245	PES	167	4-5	☉	↘	↘	↘	☐	☐	☐	☐	☐	☐	☐	☐	60	6	34	W/O	56	39	•	•	•	☐	☐	☐	☐	☐						
eisfeld	767.13	3			245	PES	167	4-5	☉	↘	↘	↘	☐	☐	☐	☐	☐	☐	☐	☐	60	6	34	W/O	56	39	•	•	•	☐	☐	☐	☐	☐						
foxrock	770.02	2	295	295		PES	151	4-5	☉	↘	↘	↘	☐	☐	☐	☐	☐	☐	☐	55	21	24		68	40	•	•	•	☐	☐	☐	☐	☐							
gefrees	771.02	5			295	PES	235	4-5	☉	↘	↘	↘	☐	☐	☐	☐	☐	☐	☐	☐	56	15	29	N	67	40	•	•	•	☐	☐	☐	☐	☐						
yonkers	772.02	4			245	PES	206	5-7	☉	↘	↘	↘	☐	☐	☐	☐	☐	☐	☐	☐	36	10	54	N	69	41	•	•	•	☐	☐	☐	☐	☐						
austin	773.03	5			295	PES	312	4-5	☉	↘	↘	↘	☐	☐	☐	☐	☐	☐	☐	☐	11	9	80	N	90	53	•	•	•	☐	☐	☐	☐	☐						

DE
* Dieser Wert wurde aus den lichttechnischen Werten errechnet und ist damit als Annäherungswert zu verstehen.
Geringe Abweichungen in Farbe und Struktur können nicht ausgeschlossen werden und berechtigen nicht zur Reklamation. Die in der Übersicht enthaltenen technischen Werte sind ca.-Angaben. Detaillierte Pflegehinweise und weitere Stoffdaten finden Sie in der Broschüre „Textile Hinweise & Stoffübersicht“.

NL
* Deze waarde is berekend uit de lichttechnische waarden en dient daarmee als benaderingswaarde te worden beschouwd.
Kleine afwijkingen in kleur en structuur kunnen niet worden uitgesloten en geven geen recht op reclamatie. De technische waarden zijn bij benadering. Onderhoudsinstructies en verdere informatie zijn te vinden in de brochure „Stoffeninformatie & Stoffenoverzicht“.

EN
* This value was calculated from the photometric values and can be therefore understood as an approximate value.
Slight differences in colour and structure can not be excluded and do not justify complaints. The technical values given in the overview are approximate values. You can find detailed care instructions and further fabric information in the brochure „Textiles information & Overview of fabrics“.

FR
* Cette valeur était calculée par des valeurs photométriques et doit donc être comprise comme une valeur approximative.
De légères différences en couleur et structure ne sont pas exclus et ne satisfont pas de réclamation. Les valeurs techniques comprises dans l'aperçu sont des valeurs approximatives. Des astuces de soin détaillées et plus de détails de tissus se trouvent dans la brochure „Indications textiles & Aperçu des tissus“.





108.26 | 108.28 | M



108.89 | 108.66 | M



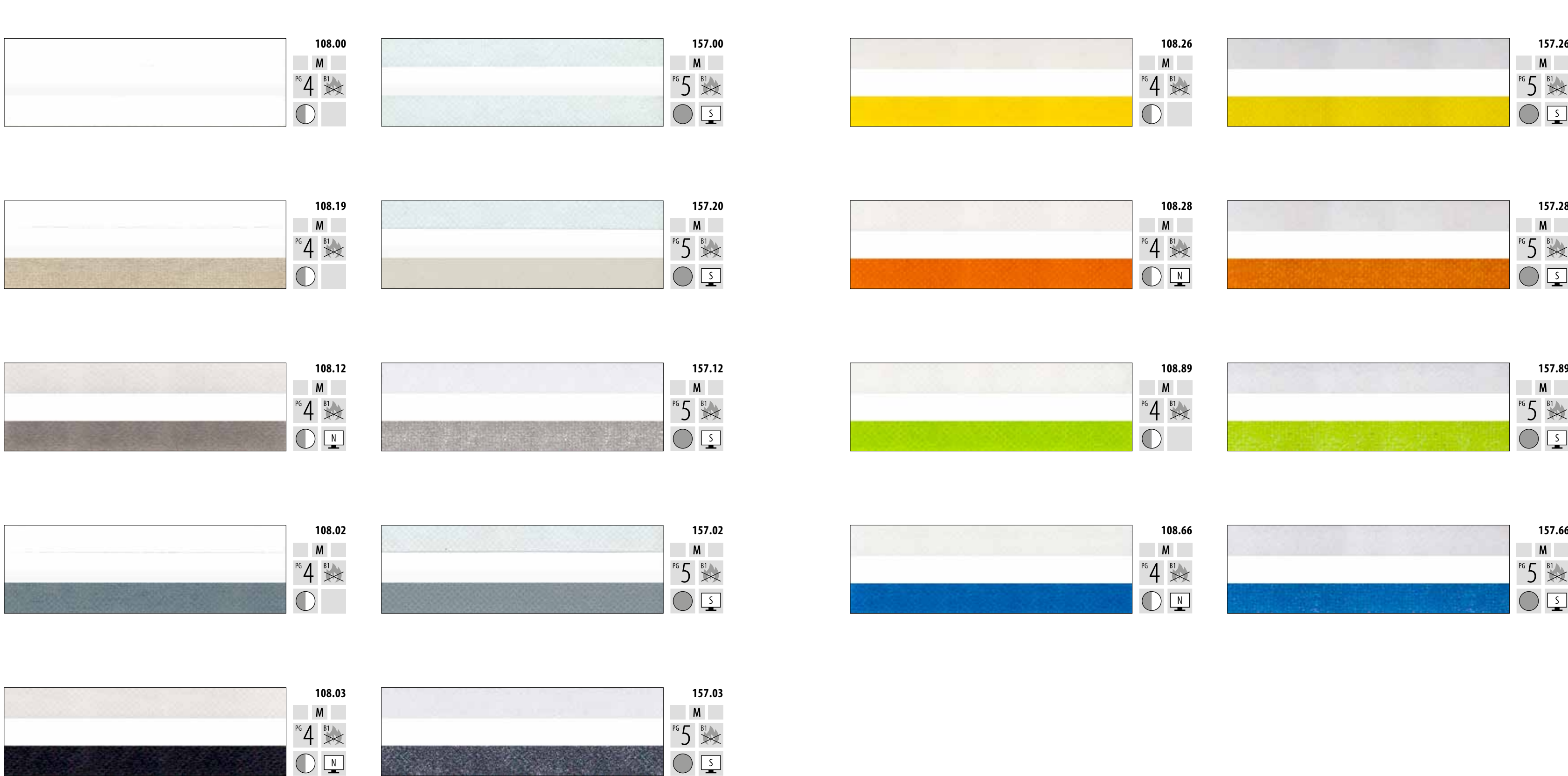
108.19 | M



108.89 | M



	PG	PG			Material	Depth	Color	Light	Sound	Fire	UV	Wind	Rain	Snow	Ice	Salt	Acid	Alkali	Oleo-Res	Other	lichttechn. Werte lichttechnische waarde light technical values valeurs techniques de lumière			DIN 4108/ EN13353-1*	DIN 4108-2*	H/C	H/V	H/W	H/S	H/L	H/T	H/B	H/O	H/A	H/P	H/M	H/S	
		S	M	L																	U _g	U _v	U _w															
krefeld	108.00	4		295	PES	170	4-5	B1	W	49	33	18		66	47	•			•	•	•																	
krefeld	108.02	4		295	PES	170	4-5	B1	W	41	27	32		65	46	•			•	•	•																	
krefeld	108.03	4		295	PES	170	4-5	B1	W	53	9	38	N	68	40	•			•	•	•																	
krefeld	108.12	4		295	PES	170	4-5	B1	W	57	20	23	N	65	39	•			•	•	•																	
krefeld	108.19	4		295	PES	170	4-5	B1	W	47	36	17		65	45	•			•	•	•																	
krefeld	108.26	4		295	PES	170	4-5	B1	W	63	29	8		64	38	•			•	•	•																	
krefeld	108.28	4		295	PES	170	4-5	B1	W	56	16	29	N	66	39	•			•	•	•																	
krefeld	108.66	4		295	PES	170	4-5	B1	W	55	10	35	N	66	39	•			•	•	•																	
krefeld	108.89	4		295	PES	170	4-5	B1	W	58	22	20		67	39	•			•	•	•																	
meerane	157.00	5		295	PES	250	4-5	B1	W	67	0	33	S	50	35	•			•	•	•																	
meerane	157.02	5		295	PES	250	4-5	B1	W	67	0	33	S	50	35	•			•	•	•																	
meerane	157.03	5		295	PES	250	4-5	B1	W	67	0	33	S	50	35	•			•	•	•																	
meerane	157.12	5		295	PES	250	4-5	B1	W	67	0	33	S	50	35	•			•	•	•																	
meerane	157.20	5		295	PES	250	4-5	B1	W	67	0	33	S	50	35	•			•	•	•																	
meerane	157.26	5		295	PES	250	4-5	B1	W	67	0	33	S	50	35	•			•	•	•																	
meerane	157.28	5		295	PES	250	4-5	B1	W	67	0	33	S	50	35	•			•	•	•																	
meerane	157.66	5		295	PES	250	4-5	B1	W	67	0	33	S	50	35	•			•	•	•																	
meerane	157.89	5		295	PES	250	4-5	B1	W	67	0	33	S	50	35	•			•	•	•																	



DE *Dieser Wert wurde aus den lichttechnischen Werten errechnet und ist damit als Annäherungswert zu verstehen.
Geringe Abweichungen in Farbe und Struktur können nicht ausgeschlossen werden und berechtigen nicht zur Reklamation. Die in der Übersicht enthaltenen techn. Werte sind ca.-Angaben. Detaillierte Pflegehinweise und weitere Stoffdaten finden Sie in der Broschüre „Textile Hinweise & Stoffübersicht“.

NL *Deze waarde is berekend uit de lichttechnische waarden en dient daarmee als benaderingswaarde te worden beschouwd.
Kleine afwijkingen in kleur en structuur kunnen niet worden uitgesloten en geven geen recht op reclamatie. De technische waarden zijn bij benadering. Onderhoudsinstructies en verdere informatie zijn te vinden in de brochure „Stoffen-informatie & Stoffenoverzicht“.

EN *This value was calculated from the photometric values and can be therefore understood as an approximate value.
Slight differences in colour and structure can not be excluded and do not justify complaints. The technical values given in the overview are approximate values. You can find detailed care instructions and further fabric information in the brochure „Textiles information & Overview of fabrics“.

FR * Cette valeur était calculée par des valeurs photométriques et doit donc être comprise comme une valeur approximative.
De légères différences en couleur et structure ne sont pas exclus et ne satisfont pas de réclamation. Les valeurs techniques compris dans l'aperçu sont des valeurs approximatives. Des astuces de soin détaillés et plus de détails de tissus se trouvent dans la brochure „Indications textiles & Aperçu des tissus“.