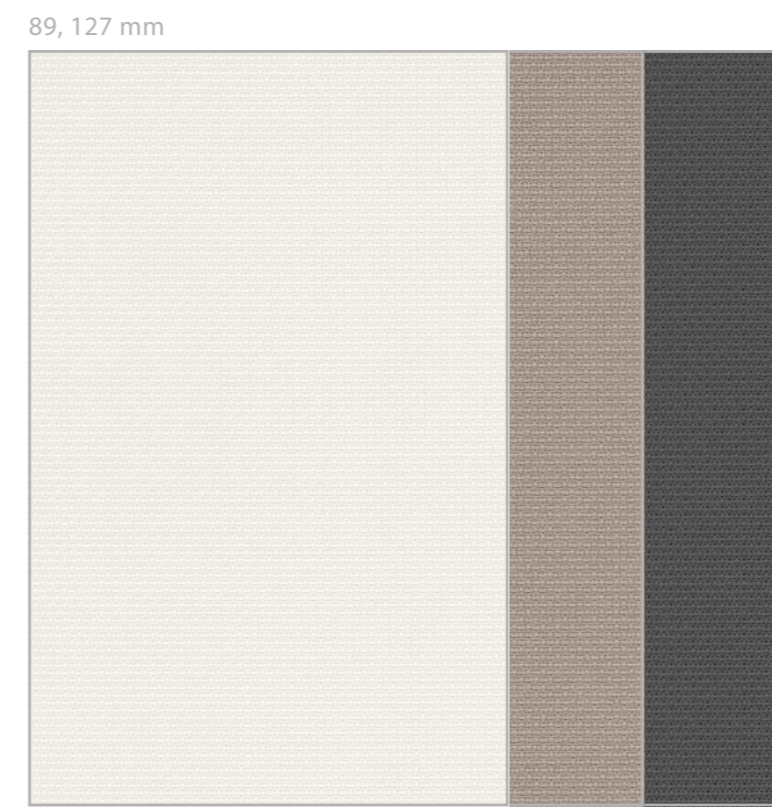
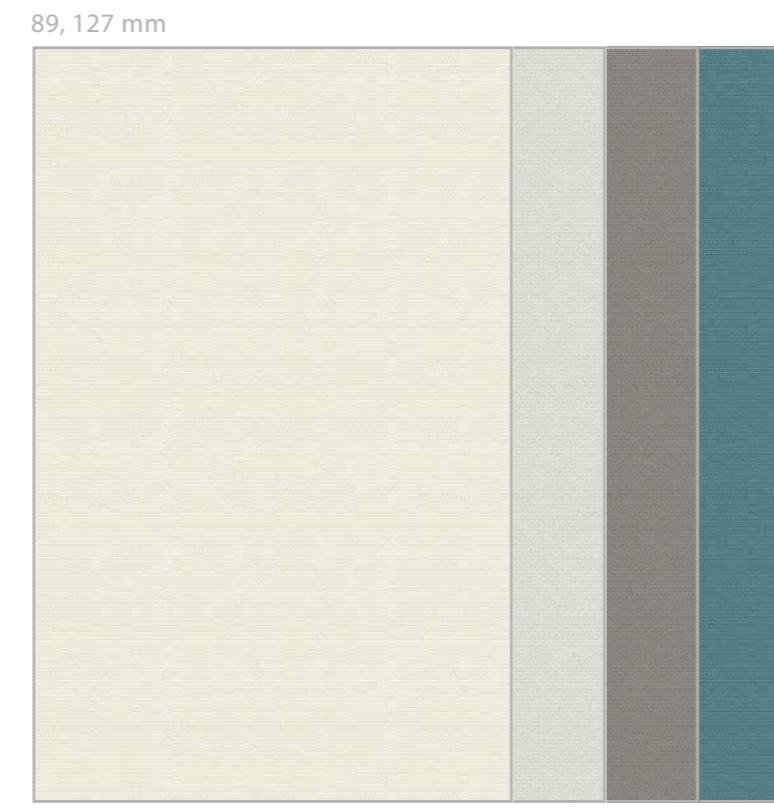


	PG	mm			recyc. PET	230	6/8	B1 M1	C	lichttechn. Werte										C	C
		89	127	250						lichttechnische waarde	light technical values	valeurs techniques de lumière	34	9	57	N	1	76*	45*		
cordoba	851.02	2	.	.	recyc. PET	230	6/8	B1 M1	C	34	9	57	N	1	76*	45*	.	.	.		
cordoba	851.20	2	.	.	recyc. PET	230	6/8	B1 M1	C	64	25	11		1	57	35	.	.	.		
cordoba	851.63	2	.	.	recyc. PET	230	6/8	B1 M1	C	56	19	25	N	1	66*	34*	.	.	.		
cordoba	851.64	2	.	.	recyc. PET	230	6/8	B1 M1	C	40	9	51	N	1	73*	43*	.	.	.		
malaga	855.03	3	.	.	recyc. PET	176	>7	B1 M1	C	9	4	87	S	3	86	48	.	.	.		
malaga	855.12	3	.	.	recyc. PET	176	>7	B1 M1	C	31	11	58	N	3	74	42	.	.	.		
malaga	855.21	3	.	.	recyc. PET	176	>7	B1 M1	C	61	29	10		3	59	36	.	.	.		
cadiz	860.00	3	.	.	recyc. T-CS	270	6-7	B1 M1	C	59	36	5		1	60	42	.	.	.		
cadiz	860.01	3	.	.	recyc. T-CS	270	6-7	B1 M1	C	44	20	36	N	1	63	44	.	.	.		
cadiz	860.03	3	.	.	recyc. T-CS	270	6-7	B1 M1	C	7	3	90	S	1	75	53	.	.	.		
cadiz	860.19	3	.	.	recyc. T-CS	270	6-7	B1 M1	C	56	29	15		1	61	42	.	.	.		



855.21 malaga, 855.12 malaga, 855.03 malaga, 851.20 cordoba, 851.63 cordoba, 851.02, 851.64



821.00 sirius, 821.12 sirius, 821.03, 821.04 sirius, 821.77 sirius, 821.06 sirius



860.01 cadiz, 860.00 cadiz, 860.19, 860.03 cadiz

DE * Laut DIN errechnet
 ** Messgrundlage resultiert aus dem Fond des Stoffes
 Geringe Abweichungen in Farbe und Struktur können nicht ausgeschlossen werden und berechtigen nicht zur Reklamation. Die in der Übersicht enthaltenen techn. Werte sind ca. Angaben. Detaillierte Pflegehinweise und weitere Stoffdaten finden Sie in der Broschüre „Textile Hinweise & Stoffübersicht“.

NL * Berekening volgens DIN
 ** Basis voor meetresultaten vloeit voort uit de grondtoon van de stof
 Kleine afwijkingen in kleur en structuur kunnen niet worden uitgesloten en geven geen recht op reclamatie. De technische waarden zijn bij benadering. Onderhoudsinstructies en verdere informatie zijn te vinden in de brochure „Stoffeninformatie & Stoffenoverzicht“.

EN * Calculated according to DIN
 ** The measurement basis results from the fund of the fabric
 Slight differences in colour and structure can not be excluded and do not justify complaints. The technical values given in the overview are approximate values. You can find detailed care instructions and further fabric information in the brochure „Textiles information & Overview of fabrics“.

FR * Calculé selon DIN
 ** La méthode de mesure résulte du fond du tissu
 De légères différences en couleur et structure ne sont pas exclus et ne satisfont pas de réclamation. Les valeurs techniques compris dans l'aperçu sont des valeurs approximatives. Des astuces de soin détaillées et plus de détails de tissus se trouvent dans la brochure „Indications textiles & Aperçu des tissus“.

DIE RICHTIGE WAHL DES MATERIALS | DE JUISTE KEUZE VAN STOFFEN | THE RIGHT CHOICE OF THE MATERIAL | LE BON CHOIX DE MATÉRIAU

Die Qualitäten CORDOBA, MALAGA und SIRIUS sind zertifiziert nach Cradle to Cradle.
 De kwaliteiten CORDOBA, MALAGA en SIRIUS zijn gecertificeerd volgens Cradle to Cradle.
 The fabrics CORDOBA, MALAGA and SIRIUS are certified according to Cradle to Cradle.
 Les tissus CORDOBA, MALAGA et SIRIUS sont certifiés selon Cradle to Cradle.

Die nachhaltigen Stoffe CORDOBA, MALAGA und SIRIUS dieser Karte sind zu 100 % recycelbar und enthalten mindestens 50 % recyceltes Material (PET).
 Deze duurzame stoffen CORDOBA, MALAGA en SIRIUS zijn 100 % recyclebaar en bevatten minimaal 50 % gerecycled materiaal (PET).
 These sustainable fabrics CORDOBA, MALAGA and SIRIUS are 100 % recyclable and they consist of at least 50 % recycled materials (PET).
 Les tissus durables CORDOBA, MALAGA et SIRIUS sont recyclables à 100 % et contiennent au moins 50 % de matériaux recyclés (PET).

Die Eigenschaften vom Stoff CADIZ der Schwerentflammbarkeit und der Nachhaltigkeit kommen in der Marke Trevira CS eco zusammen.
 De vlamvertragende en duurzame eigenschappen van de stof CADIZ zijn verenigd in het merk Trevira CS eco.
 The properties flame retardancy and sustainability of the CADIZ fabric will be combined below the label Trevira CS eco.
 Les propriétés ignifugation et durabilité du tissu CADIZ seront réunies sous le label Trevira CS eco.