

BEDIENUNG Wendeknopf/Unterprofil

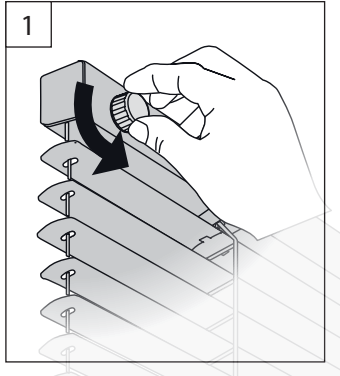
OPERATION turning button / inferior profile

MANŒUVRE par molette d'orientation / profil inférieur

Drehen der Lamellen

turning of the slats

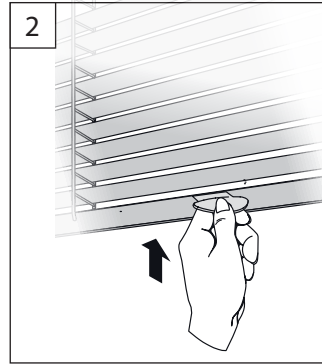
tourner des lames



Öffnen und Schließen

opening and closing

ouvrir et fermer

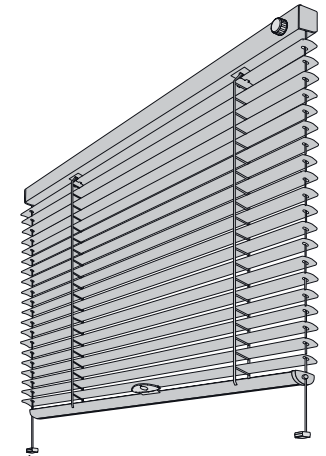


Flexx Line F3

Montage- und Bedienungsanleitung

Assembly and operating instructions

Notice de montage et mode d'emploi



05 / 2023

Technische Änderungen bleiben
vorbehalten

subject to technical change

sous réserve de modifications techniques



A Montage

Installation – Montage

→ **Bitte nur beiliegende Schrauben verwenden!**

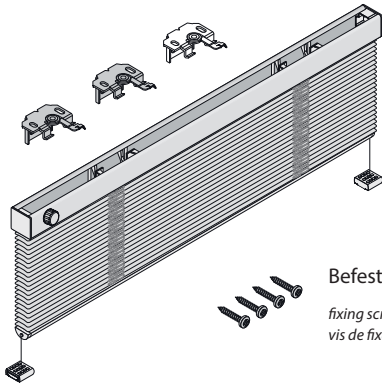
Please use enclosed screws only!

Se servir exclusivement des vis jointes!

Jalousieträger (Anzahl abhängig von Jalousiebreite)

brackets (number depends on the blind width)

supports (nombre dépend de la largeur du store vénitien)



Befestigungsschrauben

*fixing screws
vis de fixation*

BENÖTIGTE WERKZEUGE

NECESSARY TOOLS – OUTILLAGE NÉCESSAIRES



Akku-Schrauber und Bohrer Ø 2 mm

cordless screwdriver and drill Ø 2 mm

perceuse sans fil et mèche Ø 2 mm



Kreuzschlitz-Schraubendreher

cross-tip screwdriver

tournevis cruciforme

1

Wand-/Deckenmontage

wall / ceiling fixation – fixation murale / plafond

→ **Bitte nur beiliegende Schrauben verwenden!**

Please use enclosed screws only!

Se servir exclusivement des vis jointes!

→ **Träger NICHT im Bereich der Achslager und des Wendegetriebes montieren.**

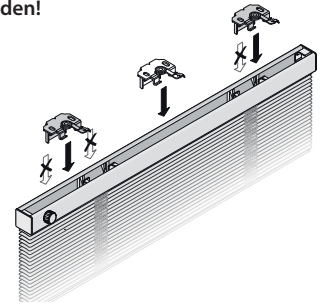
Do NOT fix the supports too close to the axle bearing and titor.

Ne fixer PAS les supports trop proches du coussinet et l'orienteur.

Träger positionieren, festschrauben

position and screw on the brackets

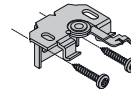
positionner et visser les supports



1

Wandmontage

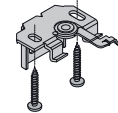
wall fixation – fixation murale



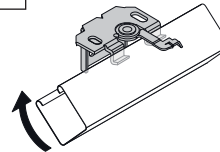
1

Deckenmontage

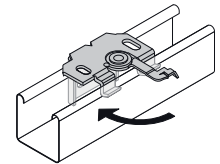
ceiling fixation – fixation plafond



2



3



2

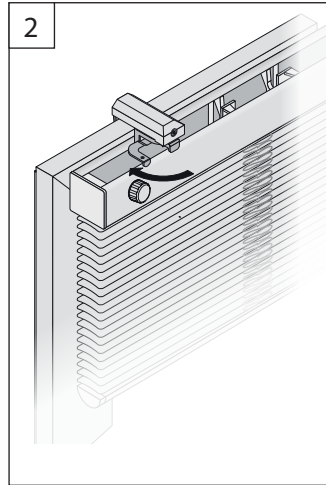
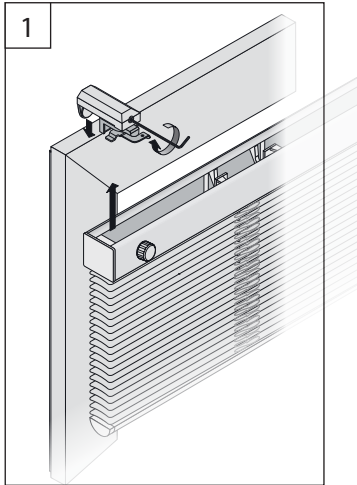
Klemmträgermontage

fixation with block holders – fixation avec supports pour fenêtre PVC

→ Träger **NICHT** im Bereich der Achslager und des Wendegetriebes montieren.

Do NOT fix the supports too close to the axle bearing and tiltor.

Ne fixer PAS les supports trop proches du coussinet et l'orienteur.



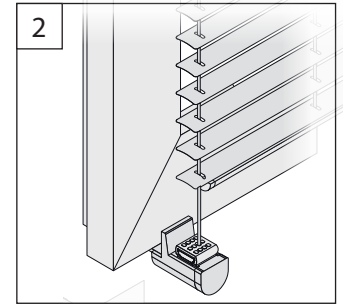
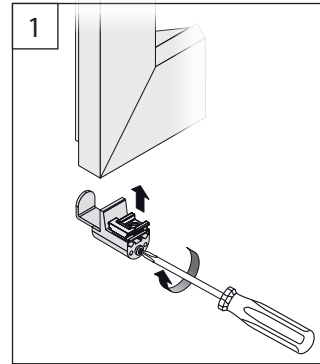
3

MONTAGE PENDELSICHERUNG

FIXATION OF CORD GUIDING – FIXATION DU CÂBLE DE GUIDAGE

Klemmträgermontage

fixation with block holders – fixation avec supports pour fenêtre PVC



→ Klemmträger sind nicht Bestandteil des Standardlieferungsumfangs, können aber (auch nachträglich) im Fachhandel erworben werden.

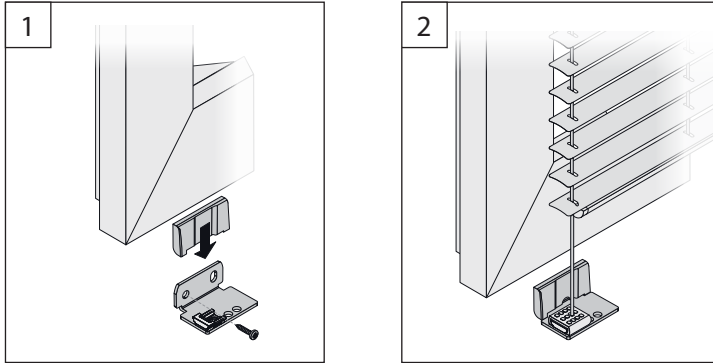
Block holders are not included in the standard delivery, but can be obtained (also later) in the specialist trade.

Supports pour fenêtre PVC ne sont pas inclus à la livraison standard, mais peuvent être obtenus (aussi ultérieurement) au commerce spécialisé.

4

Wandwinkelmontage mit Spannschuh

mounting of the wall fixing brackets with tension cord brackets – fixation des supports muraux avec supports de cordon de tension



→ Wandwinkel sind nicht Bestandteil des Standardlieferumfangs, können aber (auch nachträglich) im Fachhandel erworben werden.

Wall fixing brackets are not included in the standard delivery, but can be obtained (also later) in the specialist trade.
Supports muraux ne sont pas inclus à la livraison standard, mais peuvent être obtenus (aussi ultérieurement) au commerce spécialisé.

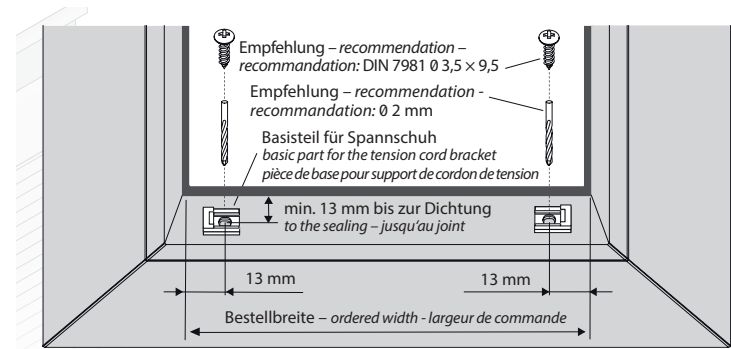
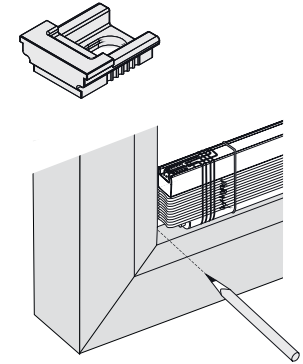
Montage Spannschuh

fixation of tension cord bracket – fixation du support de cordon de tension

Markieren Sie die Position des Spannschuhs durch Anlegen der Jalousie. Montieren Sie die Basisteile entsprechend den untenstehenden Abzugsmaßen.

Position the Venetian blind and mark the position of the tension cord bracket. Fix the basic parts according to the below-mentioned deductions.

Marquer la position du support de cordon de tension en mettant le store vénitien. Fixer les pièces de base conformément aux déductions ci-dessous.



Außenkante Jalousie entspricht Außenkante Klemmträger oder Wandwinkel.
Outside edge of the blind corresponds to the outside edge of the block holder or wall fixing bracket.
Le bord extérieur du store correspond au bord extérieur du support pour fenêtre PVC ou mural.