

Auftragsbearbeitung, Fertigung und Auslieferung auf der Grundlage hoher Qualitätsparameter.
Wir sind zertifiziert nach ISO 9001-2000.



ERFAL Erler e.K.

www.erfal.de

unser Lieferprogramm

- vorhangstangen und dekozubehör
- vorhangeschienen
- plissees
- lamellenvorhänge
- jalousien
- rollos
- raffvorhangstechniken
- flächenvorhänge
- verdunklungsanlagen
- verschattungsanlagen
- außersonnenschutz
- insektenschutz



7199.028.155

Montageanleitung

- technische Änderungen vorbehalten - 05/2009 -

1

Deckenträgermontage



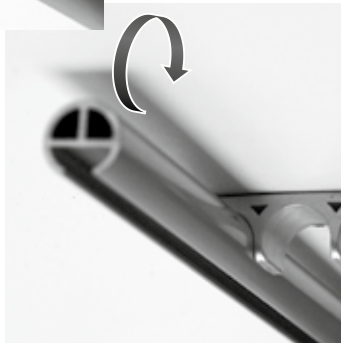
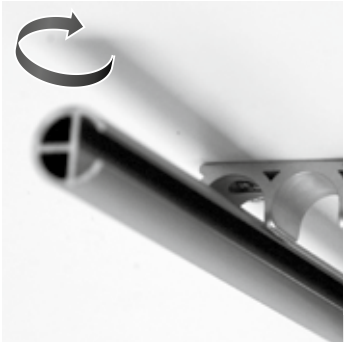
Achten Sie auf einen festen Untergrund.



- Träger festschrauben



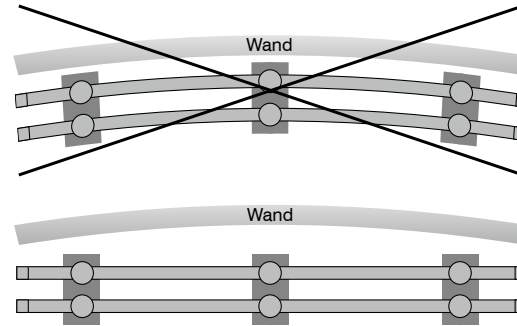
Bitte vermitteln Sie das Innenlaufprofil vor der endgültigen Fixierung in den Träger, um evtl. Kratz-Schäden bei erneutem Ausrichten zu vermeiden.



- Innenlaufprofil von unten in den Träger legen und durch drehen fixieren



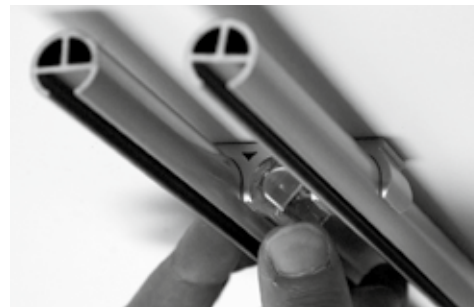
Achten Sie auf eine gerade Montage der Profile. (zum Beispiel bei krummen Wänden)



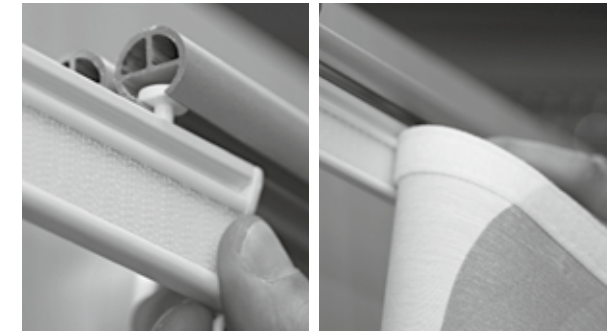
Draufsicht



Bei gebogenen Anlagen muss die Schiene von unten in den Träger eingeklickt werden!



- um die Funktion des Trägers bei einem freibleibenden Lauf zu gewährleisten, muß anstatt des Profils ein Blindstück eingesetzt werden



- schieben Sie die Paneelwagen, je nach Aufteilung seitlich in den Lauf und bringen den Behang am Klettpaneel an



Bitte setzen Sie einen Flach-Feststeller vor dem aufgesteckten Endstück, um ein eventuelles Herunterfallen beim Verschieben der Paneele zu vermeiden.



- Endstück aufstecken



Tipp:
Bei Montage in die Nische, erst den Paneelwagen einschieben und dann die Schiene in den Träger einklicken!