



- für die Montage an einem Wandlager setzen Sie den Magnetgleitschuh mit den Klemmen bündig an das Ende des Panels bzw. der Alublende

Auftragsbearbeitung, Fertigung und Auslieferung auf der Grundlage hoher Qualitätsparameter. Wir sind zertifiziert nach ISO 9001-2000.



ERFAL Erler e.K.

[www.erfal.de](http://www.erfal.de)

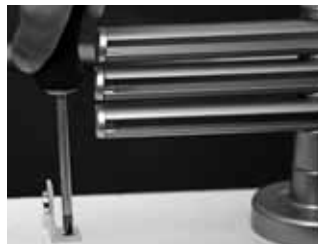
- mit Aluminiumblende
- mit Creativ-Paneel



- Zum Anbringen des Universalträgers als Wandlager, montieren Sie das creativ - Paneel oder die Alublende und richten diese aus.



- Trägerposition anzeichnen



- Träger montieren



## unser Lieferprogramm

- vorhangstangen und dekozubehör
- vorhangeschienen
- plissees
- lamellenvorhänge
- jalousien
- rollos
- raffvorhangstechniken
- flächenvorhänge
- verdunklungsanlagen
- verschattungsanlagen
- außersonnenschutz
- insektenschutz



799 028 154

## Montageanleitung

- technische Änderungen vorbehalten - 05/2009 -

# 1

## Wandträgermontage



Achten Sie auf einen festen Untergrund.



- Grundplatte montieren



- Abdeckplatte aufstecken



- Träger aufstecken



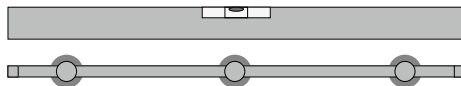
- Träger festschrauben



- Magnet in Träger einsetzen



Achten Sie auf die waagerechte Montage der Träger.



Zur Ausrichtung empfehlen wir die Nutzung einer Wasserwaage.

# 2

## Montage Innenlauf



Bitte vermitteln Sie das Innenlaufprofil vor der endgültigen Fixierung in den Träger, um eventuelle Kratz-Schäden bei erneutem Ausrichten zu vermeiden.



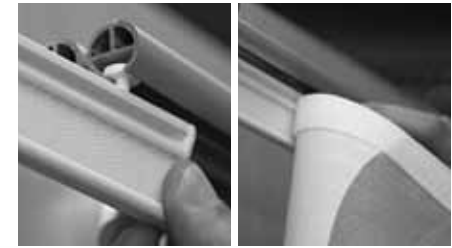
- Innenlaufprofil von unten in den Träger legen und durch drehen fixieren



Bei gebogenen Anlagen muss die Schiene von unten in den Träger eingeklickt werden!



- um die Funktion des Trägers bei einem freibleibenden Lauf zu gewährleisten, muss anstatt des Profils ein Blindstück eingesetzt werden



- schieben Sie die Paneelwagen, je nach Aufteilung seitlich in den Lauf und bringen den behang am Klettpaneel an



Bitte setzen Sie einen Flach-Feststeller vor dem aufgesteckten Endstück, um ein eventuelles Herunterfallen beim Verschieben der Paneele zu vermeiden.



- Endstück aufstecken

# 3

## Montage Blende



- schieben Sie den Magnetgleitschuh seitlich in die Blende ein



- Fixieren Sie den Magnetgleitschuh mit der Klemme an der Stelle, an der Sie den Träger mit Magnetadapter montiert haben. Zum lösen der Klemme drücken Sie auf die lange Seite der Klemme und richten diese erneut aus.