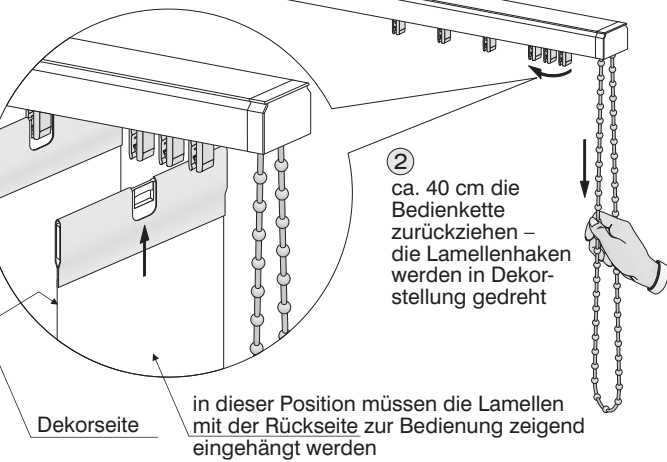
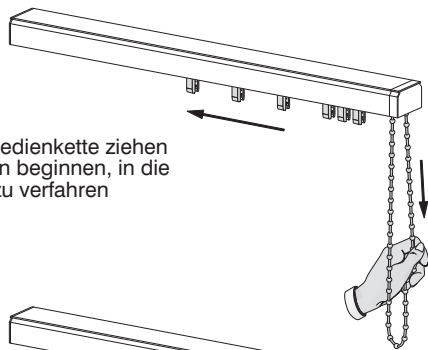


**2b** Anlagen-Bedienseite »RECHTS«

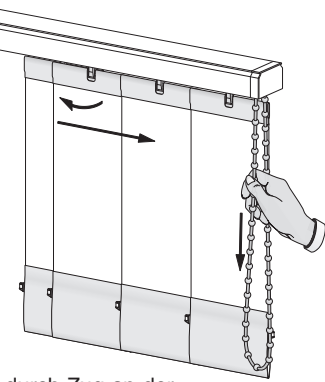
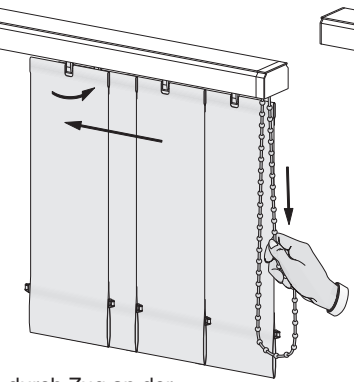
Lamellen einhängen

① solange an der Bedienkette ziehen bis die Laufwagen beginnen, in die Schließrichtung zu verfahren



Lamellen schließen

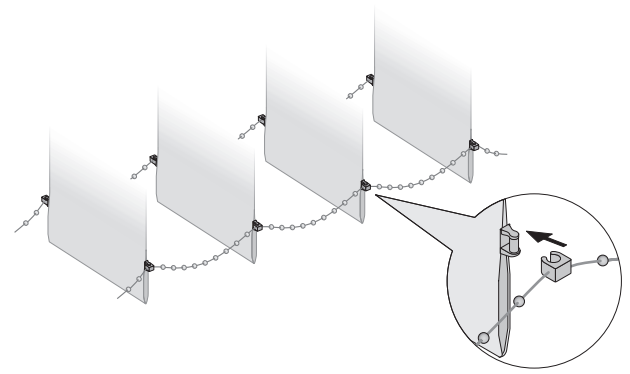
Lamellen öffnen



durch Zug an der Bedienkette wenden die Lamellen komplett und fahren anschließend zu

durch Zug an der Bedienkette in die entgegengesetzte wenden die Lamellen und der Behang öffnet anschließend

**3** Verbindungsketten einclippen

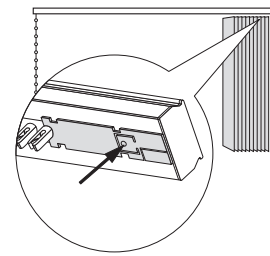
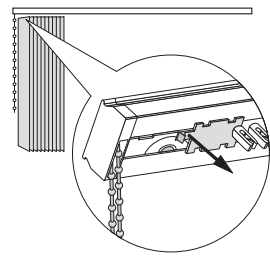


**4** Paket verschieben

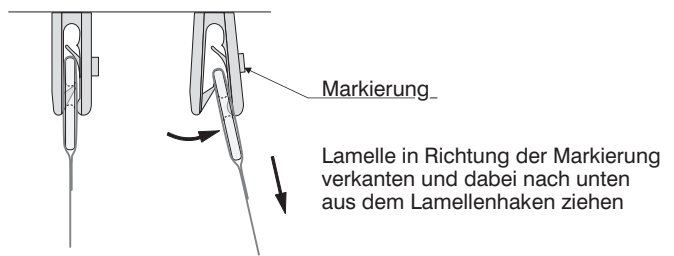
Das gesamte Lamellenpaket kann (z.B. zur besseren Fensterreinigung) zur Seite verschoben werden. Hierfür ist die Anlage zunächst komplett zu öffnen. Anschließend wird die Arretierlasche des Distanzstückes gelöst und das Lamellenpaket kann verschoben werden. Beim Zurückziehen des Paketes rastet die Arretierung wieder ein.

Paket an der Bedienseite

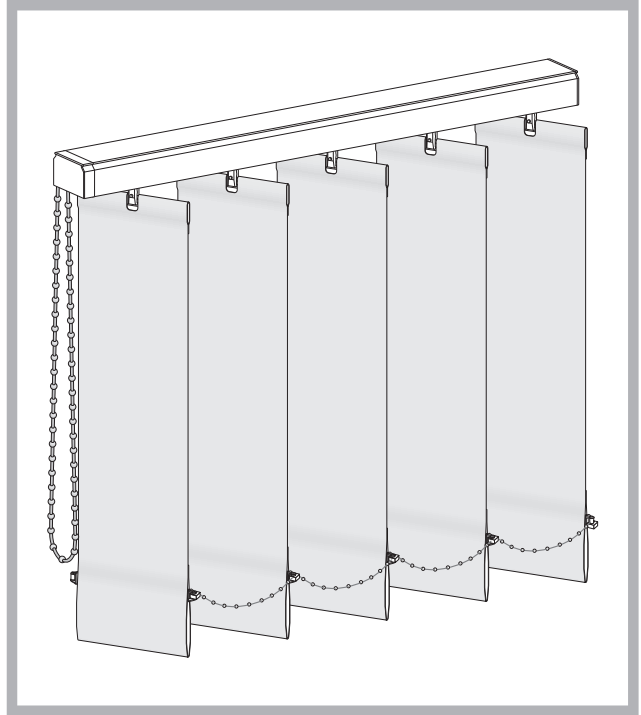
Paket gegenüber der Bedienseite



**5** Lamellen aushängen



**Monomatic - Lamellenvorhang**

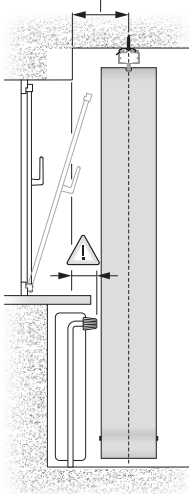


**Montage- und Bedienungsanleitung**

- technische Änderungen vorbehalten - 06/2003 -

## Montageabstände

- den ersten bzw. letzten Halteclip im Abstand von ca. 10 cm zum Schienenende montieren
- restliche Halteclips in gleichgroßen Abständen montieren
- Mindestabstand zur Fensterfront



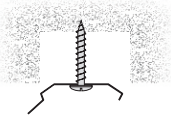
der Mindestabstand zwischen der Fensterfront bzw. vorstehenden Objekten und der Mitte-Führungsschiene ist von der jeweiligen Lamellenbreite abhängig

Lamellenbreite	Mindestabstand
127 mm	75 mm
89 mm	55 mm

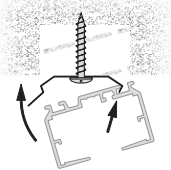
! Abstand zu hervorstehenden Objekten berücksichtigen

## Montage mit Halteclip

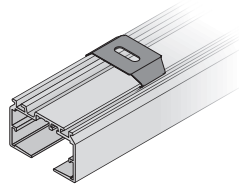
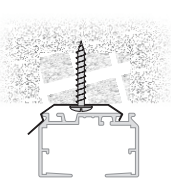
die Monomatic-Führungsschiene ermöglicht eine verdeckte Clipbefestigung



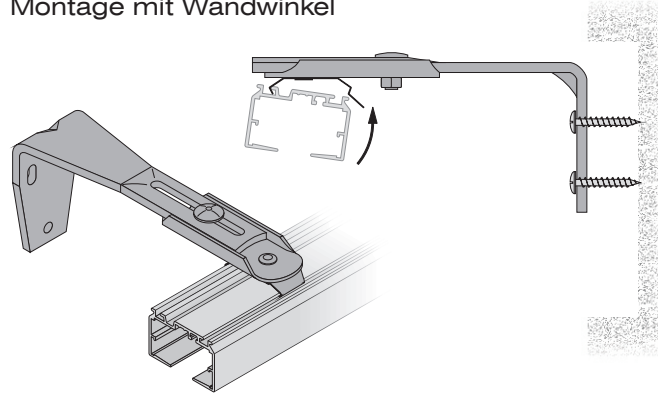
Halteclip mit der Griffflasche zur Fensterfront montieren



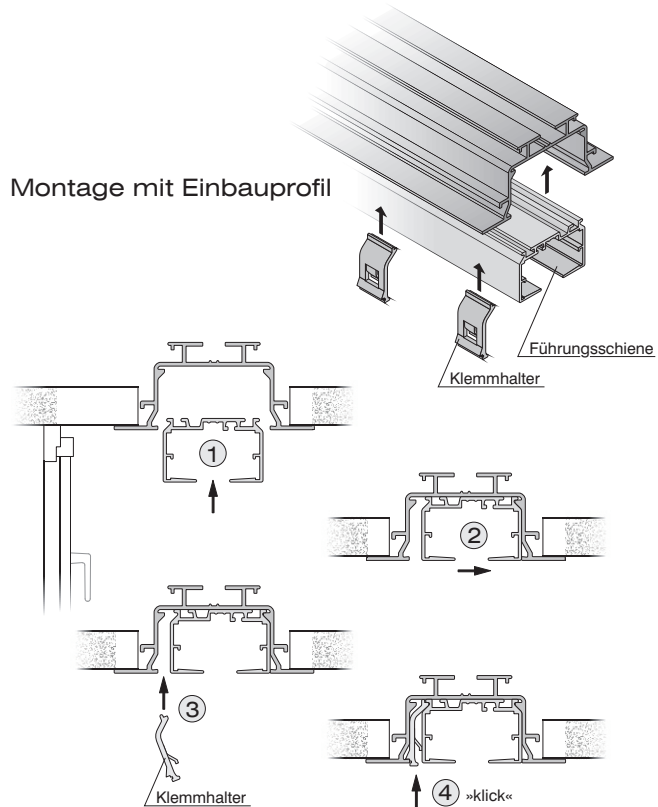
Nut der Führungsschiene in die vordere Zunge der Halteclips einhängen und anschließend einrasten



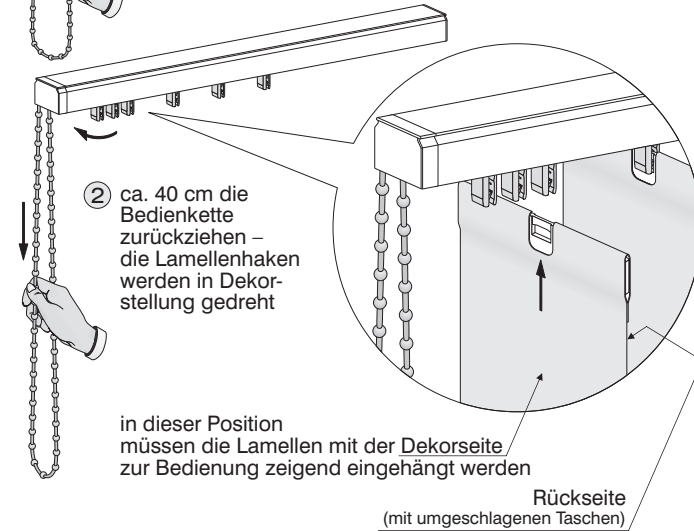
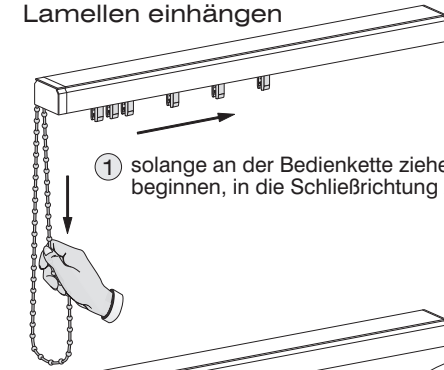
## Montage mit Wandwinkel



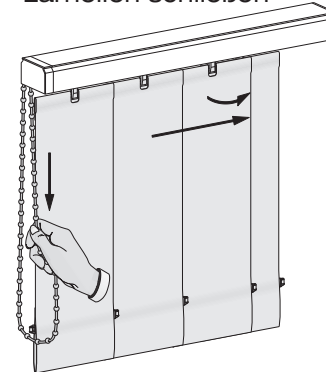
## Montage mit Einbauprofil



## Lamellen einhängen

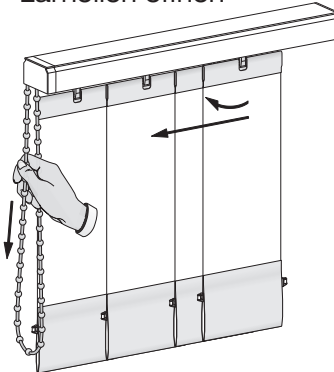


## Lamellen schließen



durch Zug an der Bedienkette wenden die Lamellen komplett und fahren anschließend zu

## Lamellen öffnen



durch Zug an der Bedienkette in die entgegengesetzte Richtung wenden die Lamellen und der Behang öffnet anschließend