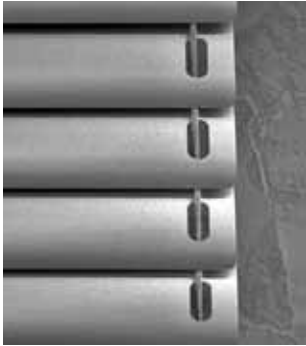


**4****Pendelsicherung**

Spanndraht immer mittig in der Lamelle führen

- Spanndraht ausrichten und Position markieren



- Winkel montieren und Lochschraube zusammensetzen



- Spanndraht durch Lochschraube führen, spannen und mit Feststellschraube fixieren

**5****Wetterschutzblende****Deckenmontage**

Wetterschutzblende entsprechend der Trägerposition vorbohren und zusammen mit dem Träger am Sturz befestigen.

**Wandmontage**

Wetterschutzblende mit Blindnieten (nicht im Lieferumfang enthalten) am Jalousieträger mit befestigen.

**Metamatic außen****Montage- und Bedienungsanleitung**

- technische Änderungen vorbehalten - 08/2008 -

# 1

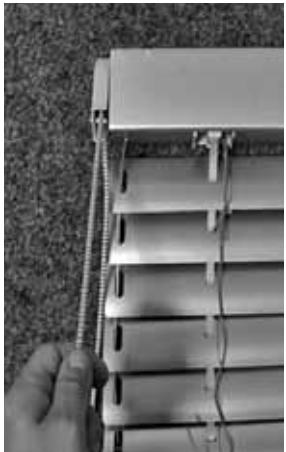
## Bedienungshinweise



### Kurbelbedienung

Durch Drehen an der Kurbelstange kann die Jalousie in jede beliebige Position gebracht werden.

Ein Drehen in die Gegenrichtung ermöglicht ein Wenden der Lamellen.



### Endlosschnur

Durch Ziehen an der Endlosschnur kann die Jalousie in jede beliebige Position gebracht werden.

Ein Ziehen in die Gegenrichtung ermöglicht ein Wenden der Lamellen.

# 2

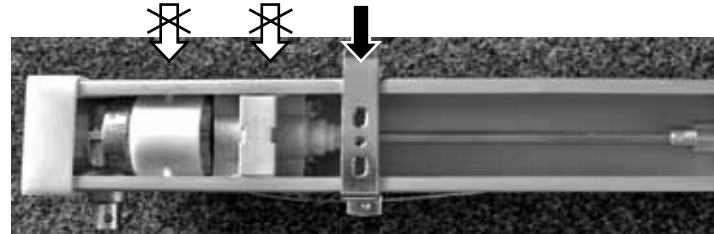
## Träger und Jalousie montieren

### Wand- / Deckenmontage mit Jalousieträgern

- Trägerposition festlegen



Träger nicht im Bereich der Achslager des Getriebes montieren.



- Träger an Wand bzw. Decke montieren



Wandmontage



Deckenmontage

- Jalousie von unten in die Träger einhängen
- Bügel der Jalousieträger verschließen und Schraube festziehen

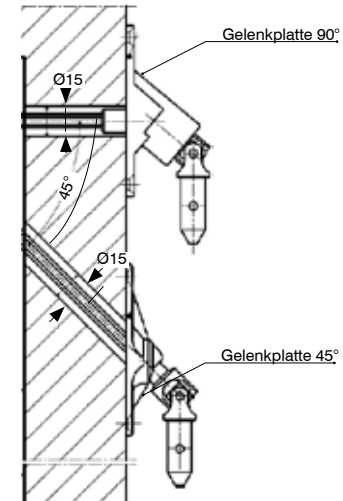
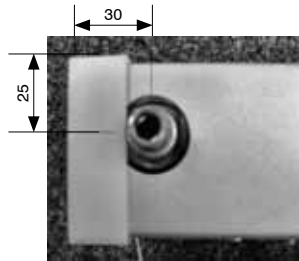


# 3

## Metamatic außen Durchführung

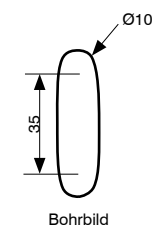
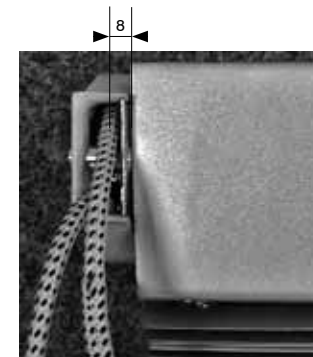
### Kurbelbedienung

Position Kurbelgetriebe standard



### Endlosschnur

Position Schnurgetriebe standard



Bohrbild

