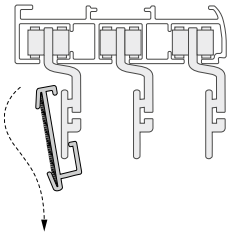
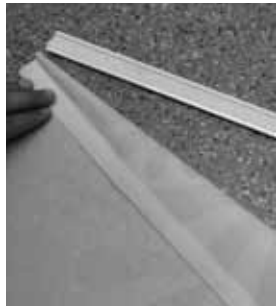
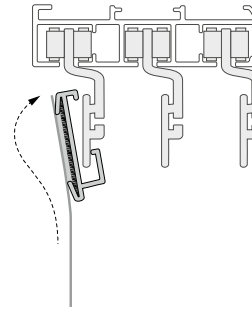


3

Behang mit Flauschband anbringen



- hängen Sie das Klettpaneel aus dem Grundprofil aus

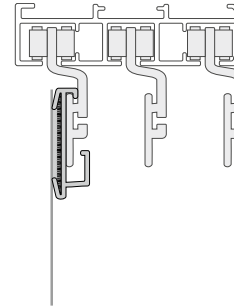


- legen Sie das Klettpaneel auf den Boden

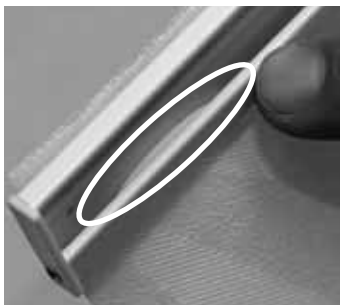
- setzen Sie das Paneel mit Behang leicht schräg von unten am Paneelwagen an und drücken Sie dieses leicht nach oben und nach vorn



- heften Sie das Behangpaneel gerade auf das Klettpaneel



- so dass das Klettpaneel wieder in der Ausgangsposition sitzt



- achten Sie darauf, dass die Endkappen richtig im Oberprofil montiert sind und die Montagefeder sichtbar ist

Premium Flächenvorhangsystem

- Stoffmontage



759 028 151

Montageanleitung

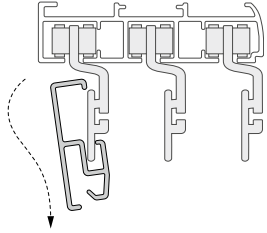
– technische Änderungen vorbehalten – 05/2009 –

1

Behang vorbereiten



Achtung: diese Vorbereitung des Behanges ist nur bei Stoffen durchzuführen, die nicht aus der ERFAL-Kollektion stammen!



- hängen Sie das Ober- bzw. Unterprofil aus dem Grundprofil aus



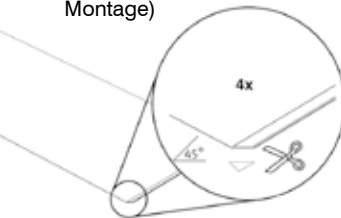
- bringen Sie den Klebekeder (im Lieferung enthalten) an beiden Enden des Stoffes an



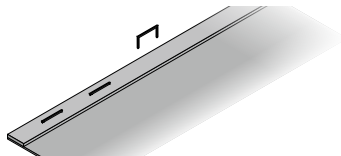
Achten Sie darauf, dass das Klebeband exakt und gerade aufgebracht wird!



- schneiden Sie die Ecken des Stoffes in 45° Winkeln ab (dient der besseren Montage)



Tipp: Wir empfehlen Ihnen den Klebestreifen mit Heftklammern zu tackern bzw. den Kleber anzunähen, um einen hundertprozentigen Halt zu gewährleisten.

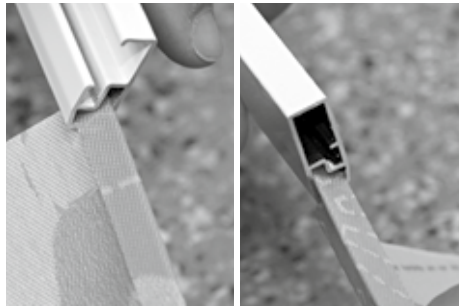


2

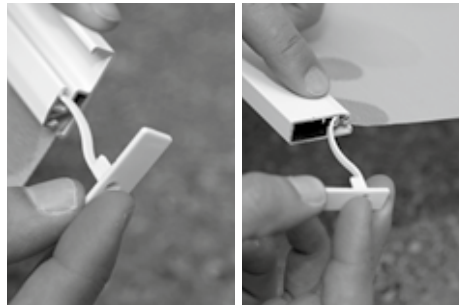
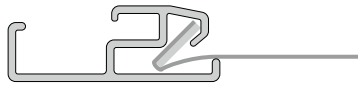
Behang mit Keder anbringen



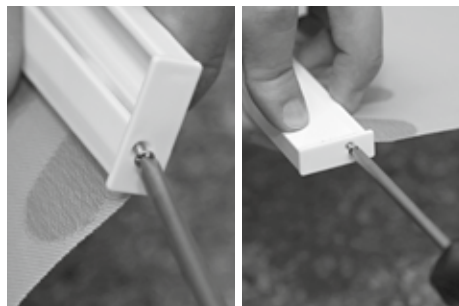
- falten Sie den Stoff einmal an der Klebebandkante zum Stoff nach innen, bei bedruckten Stoffen zur Stoffrückseite



- schieben Sie den gefalteten Stoff seitlich in das Ober- bzw. Unterprofil



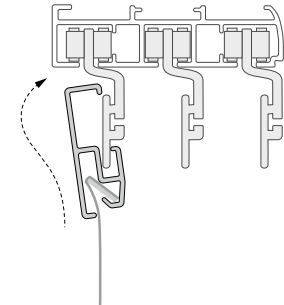
- schieben Sie die Endkappe auf das Ober- bzw. Unterprofil



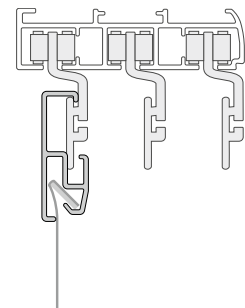
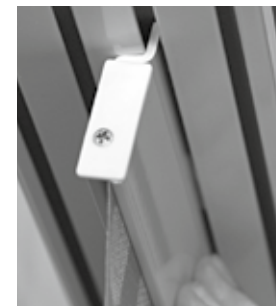
- schrauben Sie die Endkappe am jeweiligen Profil fest



Achten Sie darauf, dass die Endkappen richtig im Oberprofil montiert sind und die Montagefeder sichtbar ist!



- setzen Sie das Paneel mit Behang leicht schräg von unten am Paneelwagen an und drücken Sie dieses leicht nach oben und nach vorn



- so dass das Paneel wieder in der Ausgangsposition sitzt