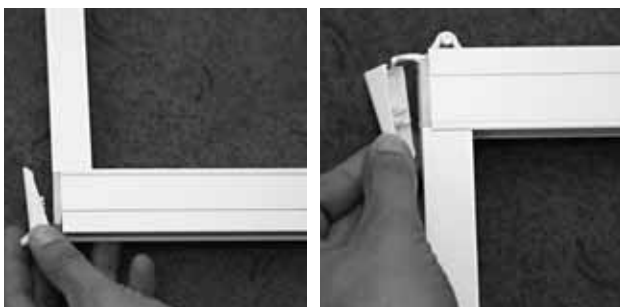


- stecken Sie das Abdeckprofil schräg in das Ober- bzw. Unterprofil und klicken es nach unten ein



- schieben Sie die Paneelrollen seitlich in das Ober-, bei Verwendung als Schräganlage oder Raumteiler auch in das Unterprofil ein



- stecken Sie die Abdeckkappen oben und unten seitlich auf den Rahmen

Auftragsbearbeitung, Fertigung und Auslieferung auf der Grundlage hoher Qualitätsparameter.
Wir sind zertifiziert nach ISO 9001-2000.



ERFAL Erler e.K.

www.erfal.de

unser Lieferprogramm

- vorhangstangen und dekozubehör
- vorhangschienen
- plissees
- lamellenvorhänge
- jalousien
- rollos
- raffvorhangstechniken
- flächenvorhänge
- verdunklungsanlagen
- verschattungsanlagen
- außersonnenschutz
- insektenschutz



799 028 157

Montageanleitung

- technische Änderungen vorbehalten - 05/2009 -

ihr partner für
sonnenschutz, dekoration, insektenschutz



ihr partner für
sonnenschutz, dekoration, insektenschutz

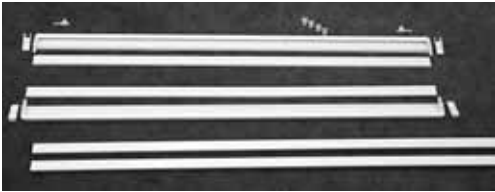


1 Rahmen montieren



Achtung:
Das Rahmenpaneel wird aus Transportgründen NICHT montiert geliefert.

- prüfen Sie vor der Montage die Vollständigkeit der Lieferung:
 - 1 Oberprofil + Abdeckprofil
 - 1 Unterprofil + Abdeckprofil
 - 2 Seitenprofile
 - 4 Endkappen (2x oben+ 2x unten)
 - 2 Paneelroller
 - 4 Stoffspanner (nicht bei Plisseeanlagen)



- stecken Sie die Seitenprofile jeweils auf das Ober- bzw. Unterprofil



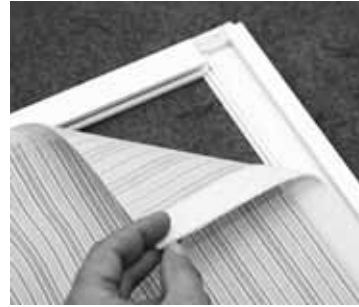
Bitte beachten Sie die ordentliche Montage des Sicherungsstiftes

- verschrauben Sie Ober- und Unterprofil miteinander

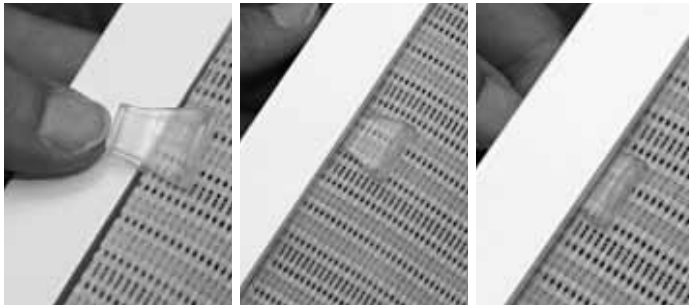


2 Behang anbringen

- fixieren Sie den Behang zuerst auf einer Seite



- straffen Sie den Behang und fixieren Sie ihn dann auf der anderen Seite

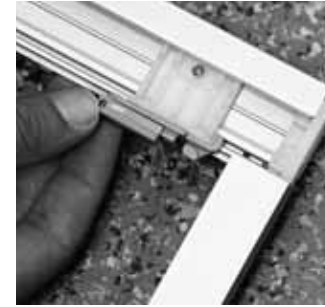


- schieben Sie den Behang in die Seitenführungsschienen und fixieren Sie diesen zusätzlich mit den Stoffspannern (4 Spanner sind Standard, je nach Höhe des Rahmenpaneels werden mehr Stoffspanner benötigt)

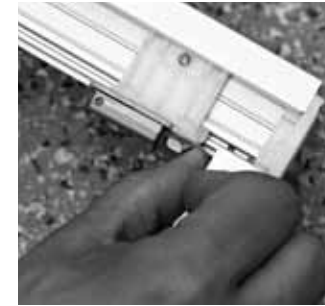
3 Plissee anbringen



- schieben Sie den Plissee-Spannschuh seitlich auf den Adapter



- legen Sie die Plissee-Schnüre unter die Umlenkung



- schieben Sie den Plissee-Adapter in die Seitenführungsschiene und fixieren diesen



- zum nachstellen der Plisseeanlage mittels Sechskantstiftschlüssel Länge der Plisseeschnüre einstellen
- beachten Sie bitte die Plissee-montageanleitung