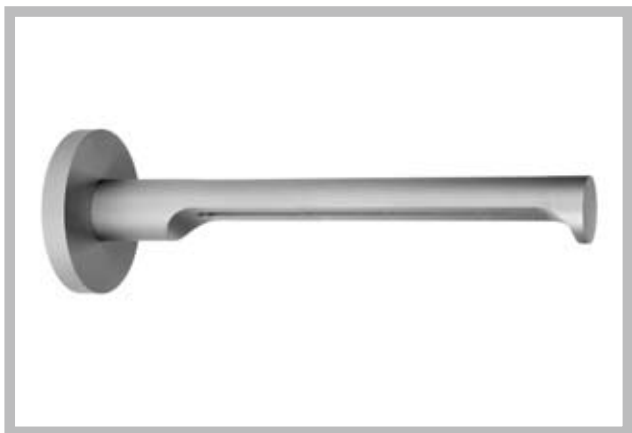


Wandträger Multi



Montagehinweis

- technische Änderungen vorbehalten - 03/2008 -

ihr partner für
sonnenschutz, dekoration, insektenschutz



Montagehinweis



- ermöglicht die Verwendung von 1 bis 5 Profilen
(auch für den Einsatz als Flächenvorhangsystem geeignet)



Bei der Montage von Innenlaufprofilen ist auf die richtige Ausrichtung der Rhombusmutter zu achten.

- Rhombusmutter, in der richtigen Lage (siehe Zeichnung), an die Zylinderschraube montieren (leicht eindrehen)

