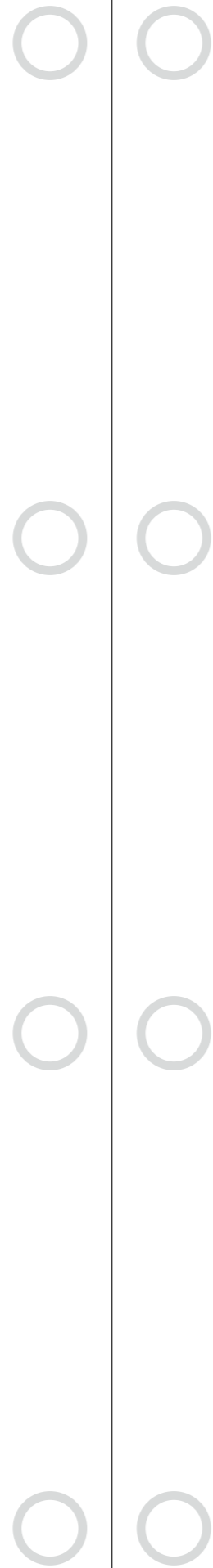


418.00 paris
1

490.21 savio
1

668.21 cancun
1

422.00 palma
3



477.21 barcola
2

616.21 lund
2

831.01 topas
2

476.21 scano
2



475.21 levante
3

474.21 jesolo
3

455.21 stelvio
3

014.21 basel
3

	PG																									
civetta	458.12	3	235	PES	145	7				38	36	26			87	28	•	•	•							
	458.19	3	235	PES	145	7				50	47	3			84	27	•	•	•							
caorle	471.12	2	300	PES	155	5-7			39	35	26		7	88	28	•	•	•								
duna	472.19	3	235	PES	175	7				46	35	19			84	27	•	•	•							
mare	473.12	1	230	PES	185	5				30	30	40	2	78	46	•		•							α=0.45	
fiorini	480.19	2	235	PES	100	6-7			32	53	15	22	89	29	•	•	•									
rennes	688.19	3	275	PES	158	≥4				46	36	18	6	74	43	•	•	•								
corelli	823.37	3	195	PES	190	6				10	25	65	1	80	47	•	•	•							α=0.45	



DE
* Laut DIN errechnet
** Messgrundlage resultiert aus dem Fond des Stoffes
Geringe Abweichungen in Farbe und Struktur können nicht ausgeschlossen werden und berechtigen nicht zur Reklamation. Die in der Übersicht enthaltenen techn. Werte sind ca. Angaben. Detaillierte Pflegehinweise und weitere Stoffdaten finden Sie in der Broschüre „Textile Hinweise, Stoffübersicht“.

NL
* Berekening volgens DIN
** Basis voor meetresultaten vloeit voort uit de grondtoon van de stof
Kleine afwijkingen in kleur en structuur kunnen niet worden uitgesloten en geven geen recht op reclamatie.
De technische waarden zijn bij benadering. Onderhoudsinstructies en verdere informatie zijn te vinden in de brochure „Textiel Informatie, Stoffenoverzicht“.

EN
* Calculated according to DIN
** The measurement basis results from the fund of the fabric
Slight differences in colour and structure can not be excluded and do not justify complaints.
The technical values given in the overview are approximate values. You can find detailed care instructions and further fabric information in the brochure „Textile Information, Overview of fabrics“.

FR
* Calculé selon DIN
** La méthode de mesure résulte du fond du tissu
De légères différences en couleur et structure ne sont pas exclus et ne satisfont pas de réclamation.
Les valeurs techniques comprises dans l'aperçu sont des valeurs approximatives. Des astuces de soin détaillées et plus de détails de tissus se trouvent dans la brochure „Descriptifs textiles, Aperçu des tissus“.



480.19



455.93

	PG																										
stelvio	455.93	3	235	PES	145	7				51	47	2			84	27	•	•	•								
civetta	458.93	3	235	PES	145	7				51	47	2			84	27	•	•	•								
caorle	471.21	2	300	PES	155	5-7			52	47	1	7	84	27	•	•	•										
duna	472.74	3	235	PES	175	7				45	34	21			85	27	•	•	•								
mare	473.01	1	230	PES	185	5				40	45	15	2	73	43	•		•							α=0.45		
	473.98	1	230	PES	185	5				10	25	65	2	73	43	•		•							α=0.45		
rennes	688.74	3	275	PES	158	≥4				46	42	12	6	74	44	•	•	•									
corelli	823.78	3	195	PES	190	6				10	25	65	1	80	47	•	•	•							α=0.45		

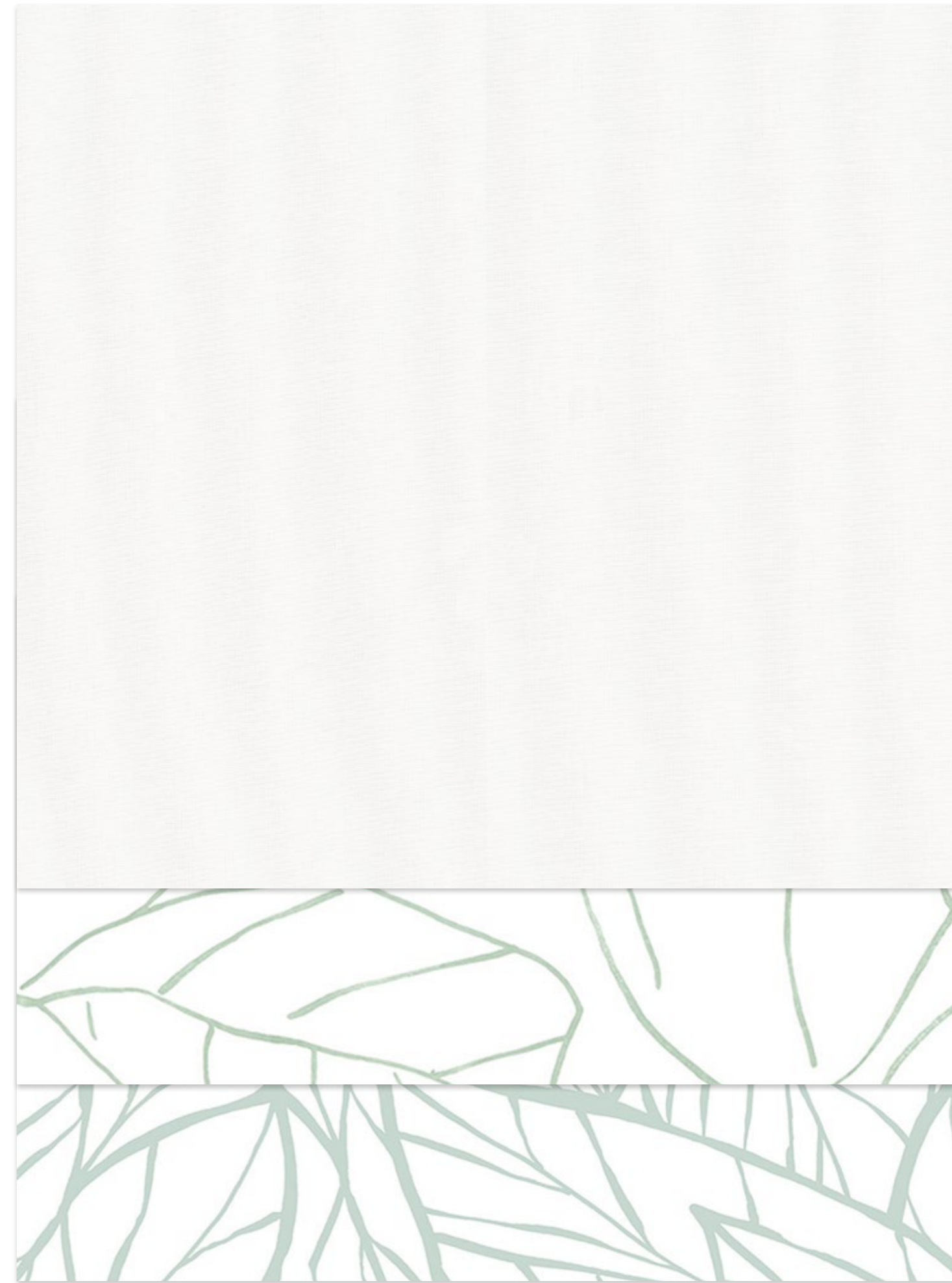
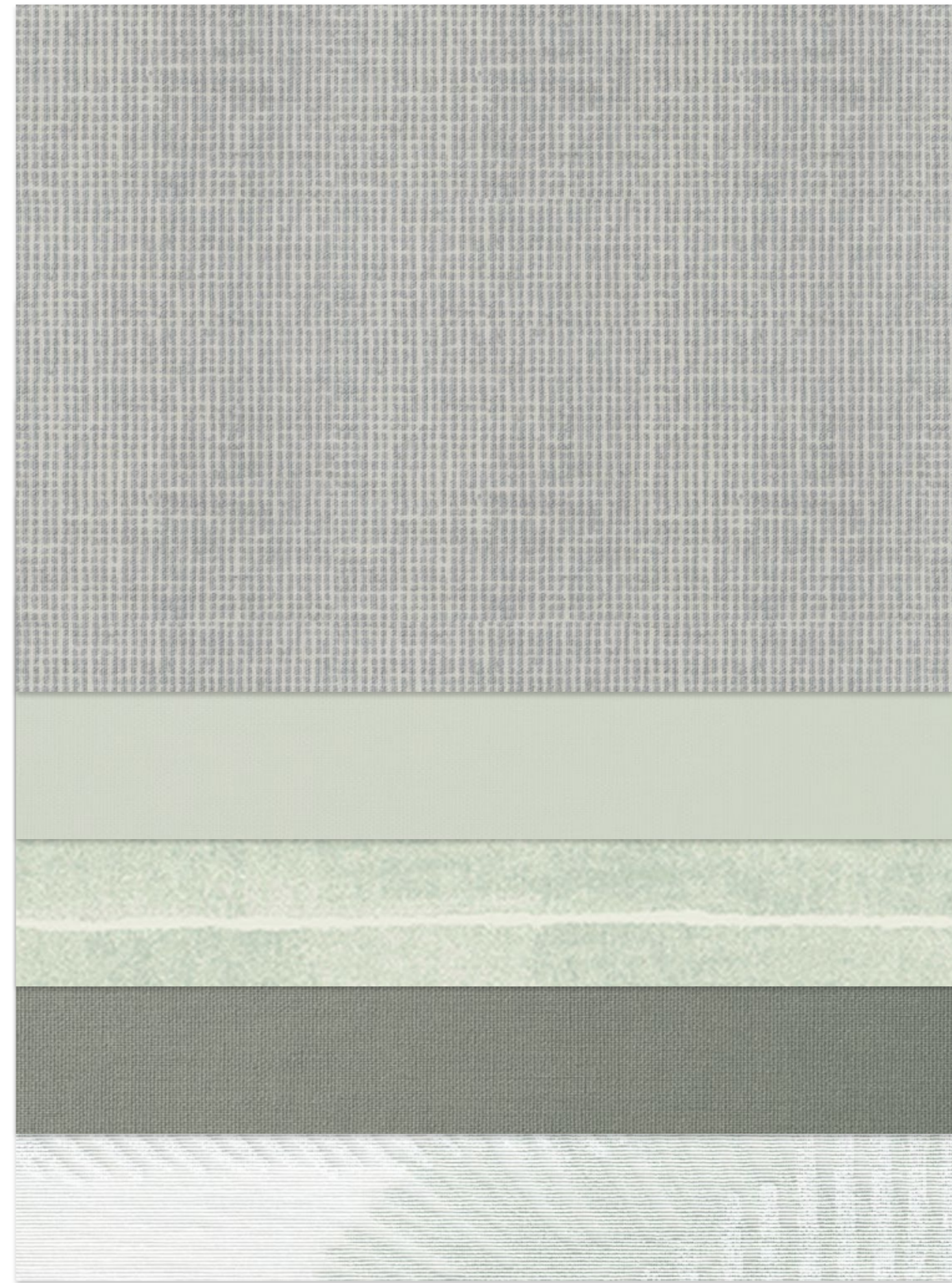
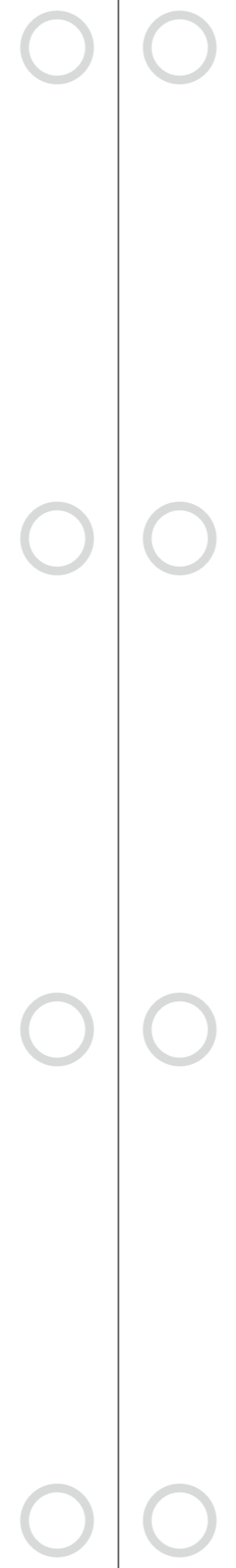


DE
* Laut DIN errechnet
** Messgrundlage resultiert aus dem Fond des Stoffes
Geringe Abweichungen in Farbe und Struktur können nicht ausgeschlossen werden und berechtigen nicht zur Reklamation. Die in der Übersicht enthaltenen techn. Werte sind ca. Angaben. Detaillierte Pflegehinweise und weitere Stoffdaten finden Sie in der Broschüre „Textile Hinweise, Stoffübersicht“.

NL
* Berekening volgens DIN
** Basis voor meetresultaten vloeit voort uit de grondtoon van de stof
Kleine afwijkingen in kleur en structuur kunnen niet worden uitgesloten en geven geen recht op reclamatie.
De technische waarden zijn bij benadering. Onderhoudsinstructies en verdere informatie zijn te vinden in de brochure „Textiel Informatie, Stoffenoverzicht“.

EN
* Calculated according to DIN
** The measurement basis results from the fund of the fabric
Slight differences in colour and structure can not be excluded and do not justify complaints.
The technical values given in the overview are approximate values. You can find detailed care instructions and further fabric information in the brochure „Textile Information, Overview of fabrics“.

FR
* Calculé selon DIN
** La méthode de mesure résulte du fond du tissu
De légères différences en couleur et structure ne sont pas exclus et ne satisfont pas de réclamation.
Les valeurs techniques comprises dans l'aperçu sont des valeurs approximatives. Des astuces de soin détaillées et plus de détails de tissus se trouvent dans la brochure „Descriptifs textiles, Aperçu des tissus“.





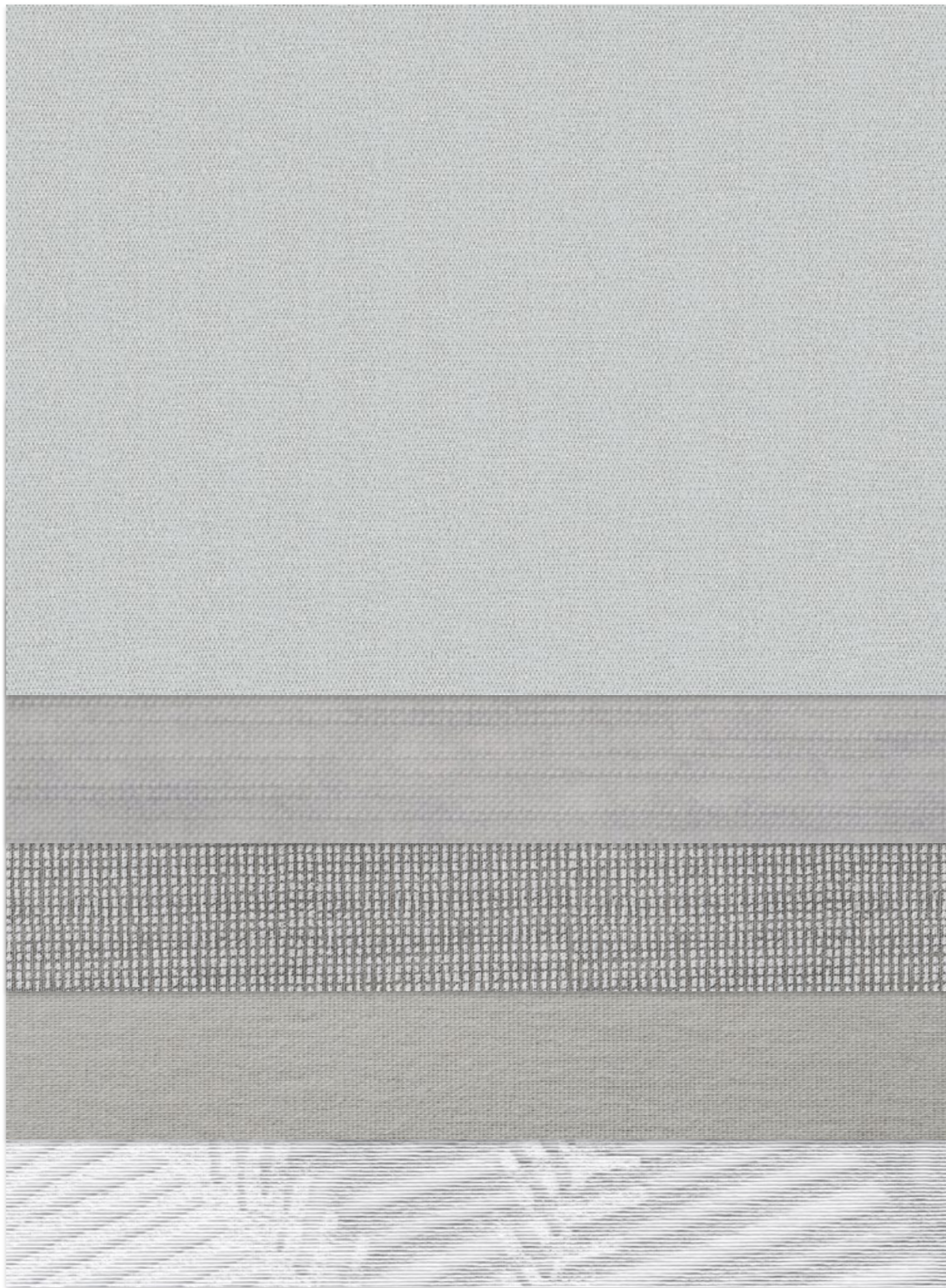
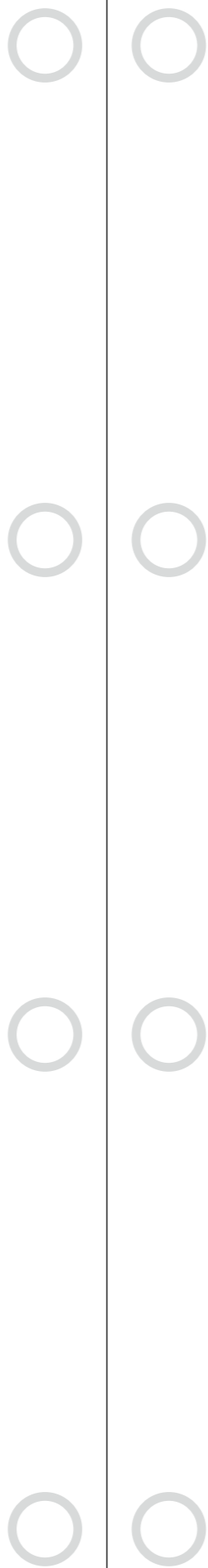
823.00 corelli
Pc 3

613.21 kiruna
Pc 3

485.21 volano
Pc 4

485.02 volano
Pc 4

613.03 kiruna
Pc 3



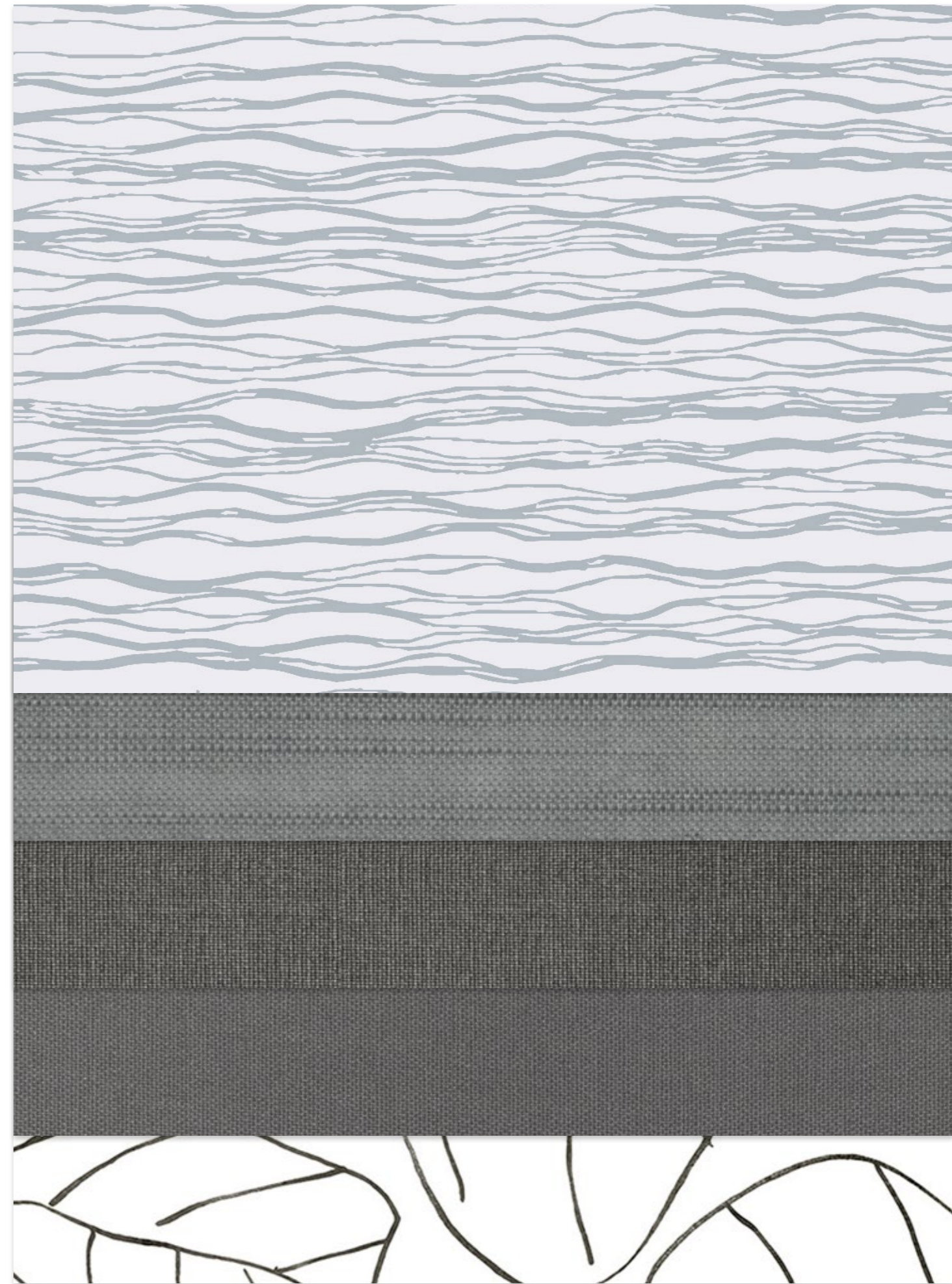
422.02 palma
Pc 3

480.02 fiorini
Pc 2

823.03 corelli
Pc 3

668.02 cancun
Pc 1

688.02 rennes
Pc 3



014.01 basel
Pc 3

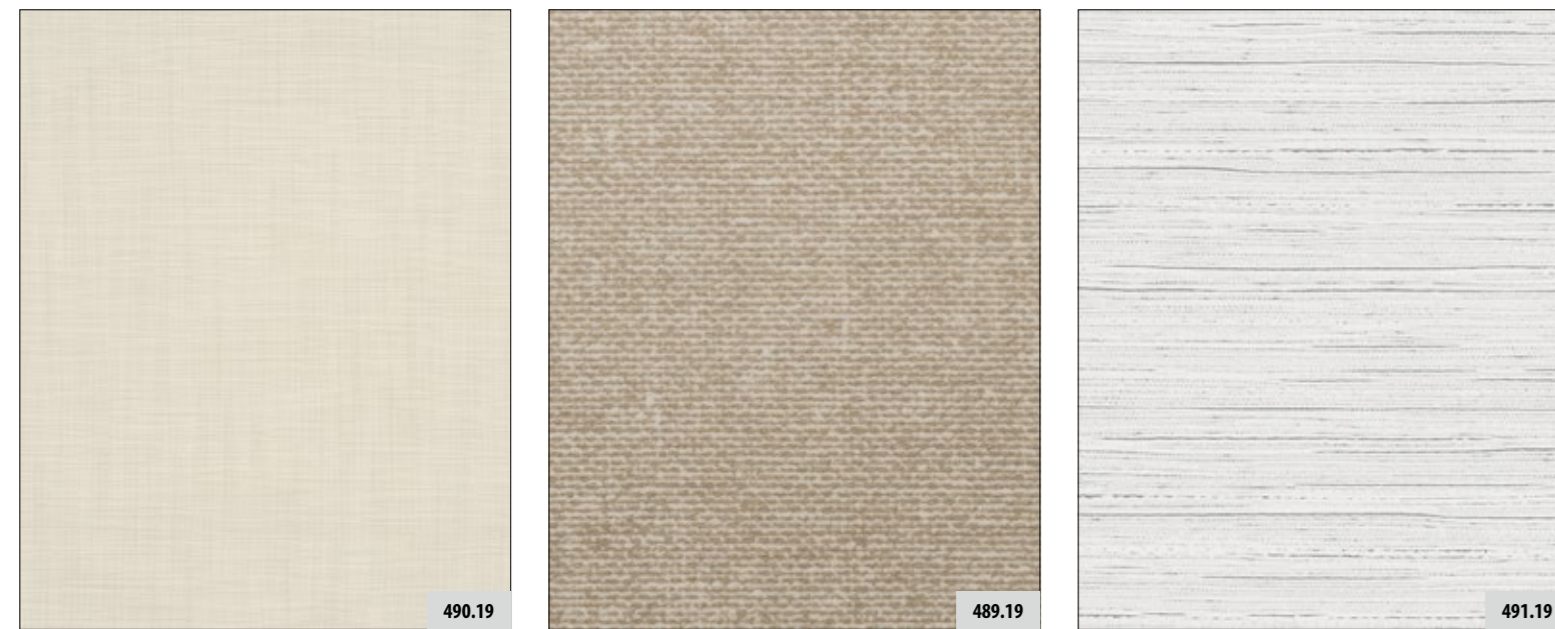
480.03 fiorini
Pc 2

479.03 mareda
Pc 2

478.03 piran
Pc 2

458.03 civetta
Pc 3

	PG																					
terzo	470.21	4	275	PES	229	≥4			47	52	1		8	73	43							
dante	489.19	2	195	PES	180	6			40	25	35		5	75	44							
savio	490.19	1	225	PES	220	5-6			32	40	28			80	47							
viserba	491.19	4	275	PES/PES recyc.	256	7			67	25	8		2	62	36							
misano	492.19	2	275	PES/LI	128	≥4			43	45	12		0	72	42							
termini	495.08	5	295	T-CS	163	6			12	14	74		5	87	51							
	495.12	5	295	T-CS	163	6			27	20	53		5	78	46							
	495.21	5	295	T-CS	163	6			51	47	2		5	71	42							
sambuco	497.13	4	305	PES	250	6-7			38	28	34		2	86	28						α=0.45	
	497.21	4	305	PES	250	6-7			66	33	1		2	81	26						α=0.45	
rapallo	498.19	1	295	PES recyc.	185	5-6			51	24	25			71	42							
	498.21	1	295	PES recyc.	185	5-6			56	35	9			69	41							
sestri	499.21	2	275	PES/CO/AC	193	4			48	52	0		5	72	43							
corelli	823.19	3	195	PES	190	6			10	25	65		1	80	47							α=0.45



DE * Laut DIN errechnet
** Messgrundlage resultiert aus dem Fond des Stoffes
Geringe Abweichungen in Farbe und Struktur können nicht ausgeschlossen werden und berechtigen nicht zur Reklamation. Die in der Übersicht enthaltenen techn. Werte sind ca. Angaben. Detaillierte Pflegehinweise und weitere Stoffdaten finden Sie in der Broschüre „Textile Hinweise, Stoffübersicht“.

NL * Berekening volgens DIN
** Basis voor meetresultaten vloeit voort uit de grondtoon van de stof
Kleine afwijkingen in kleur en structuur kunnen niet worden uitgesloten en geven geen recht op reclamatie. De technische waarden zijn bij benadering. Onderhoudsinstructies en verdere informatie zijn te vinden in de brochure „Textiel Informatie, Stoffenoverzicht“.

EN * Calculated according to DIN
** The measurement basis results from the fund of the fabric
Slight differences in colour and structure can not be excluded and do not justify complaints. The technical values given in the overview are approximate values. You can find detailed care instructions and further fabric information in the brochure „Textile Information, Overview of fabrics“.

FR * Calculé selon DIN
** La méthode de mesure résulte du fond du tissu
De légères différences en couleur et structure ne sont pas exclus et ne satisfont pas de réclamation. Les valeurs techniques comprises dans l'aperçu sont des valeurs approximatives. Des astuces de soin détaillées et plus de détails de tissus se trouvent dans la brochure „Descriptifs textiles, Aperçu des tissus“.

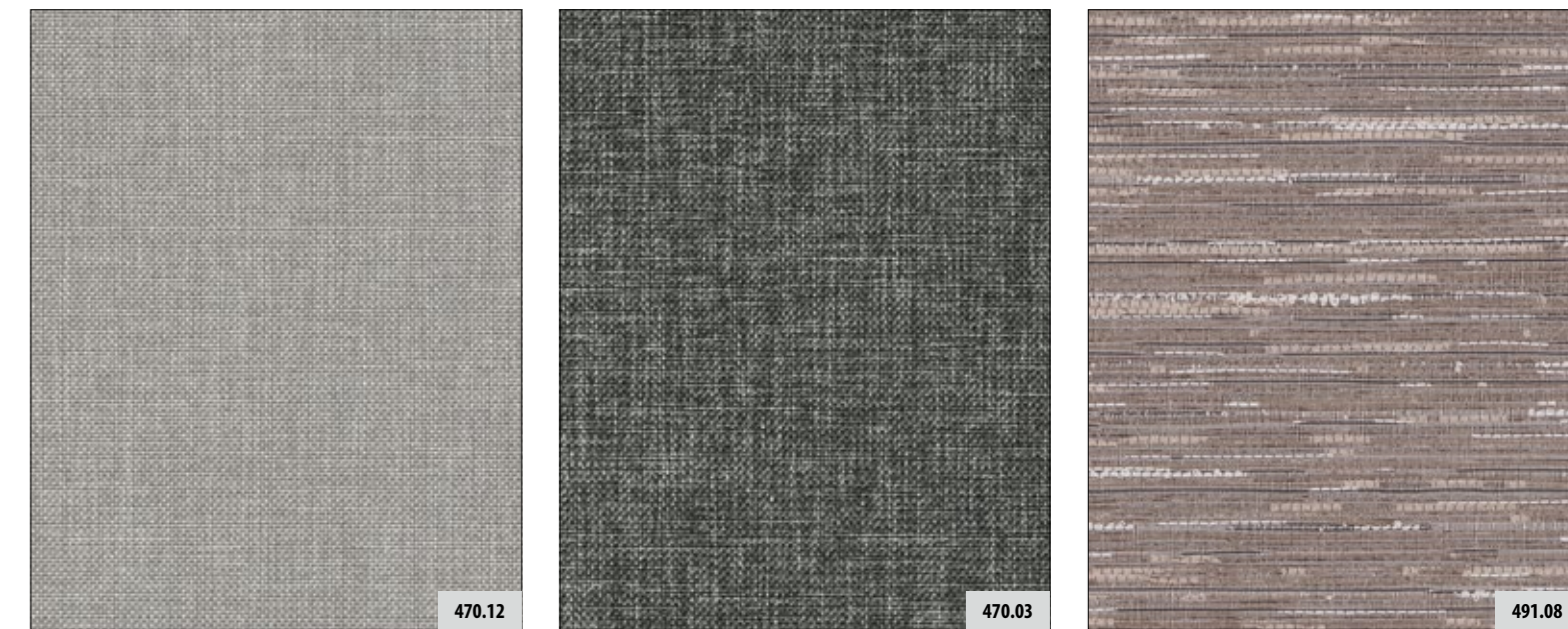


498.19



470.03

	PG																					
terzo	470.03	4	275	PES	229	≥4			9	14	77		8	82	48							
	470.08	4	275	PES	229	≥4			19	26	55		8	79	47							
	470.12	4	275	PES	229	≥4			25	30	45		8	78	46							
adriano	488.02	1	195	PES	215	6			70	5	25		0	59	35							
dante	489.02	2	195	PES	180	6			40	25	35		5	75	44							
viserba	491.08	4	275	PES/PES recyc.	256	7			30	9	62		2	71	42							
termini	495.03	5	295	T-CS	163	6			11	11	78		5	83	49							
sambuco	497.02	4	305	PES	250	6-7			32	22	46		2	88	28							α=0.45
	497.03	4	305	PES	250	6-7			18	9	73		2	91	29							α=0.45
	497.08	4	305	PES	250	6-7			19	11	70		2	91	29							α=0.45
	497.12	4	305	PES	250	6-7			37	25	38		2	87	28							α=0.45
rapallo	498.01	1	295	PES recyc.	185	5-6			46	24	30			73	43							
sestri	499.05	2	275	PES/CO/AC	193	4			6	22	72		5	85	50							
	499.08	2	275	PES/CO/AC	193	4			22	33	45		5	80	47							

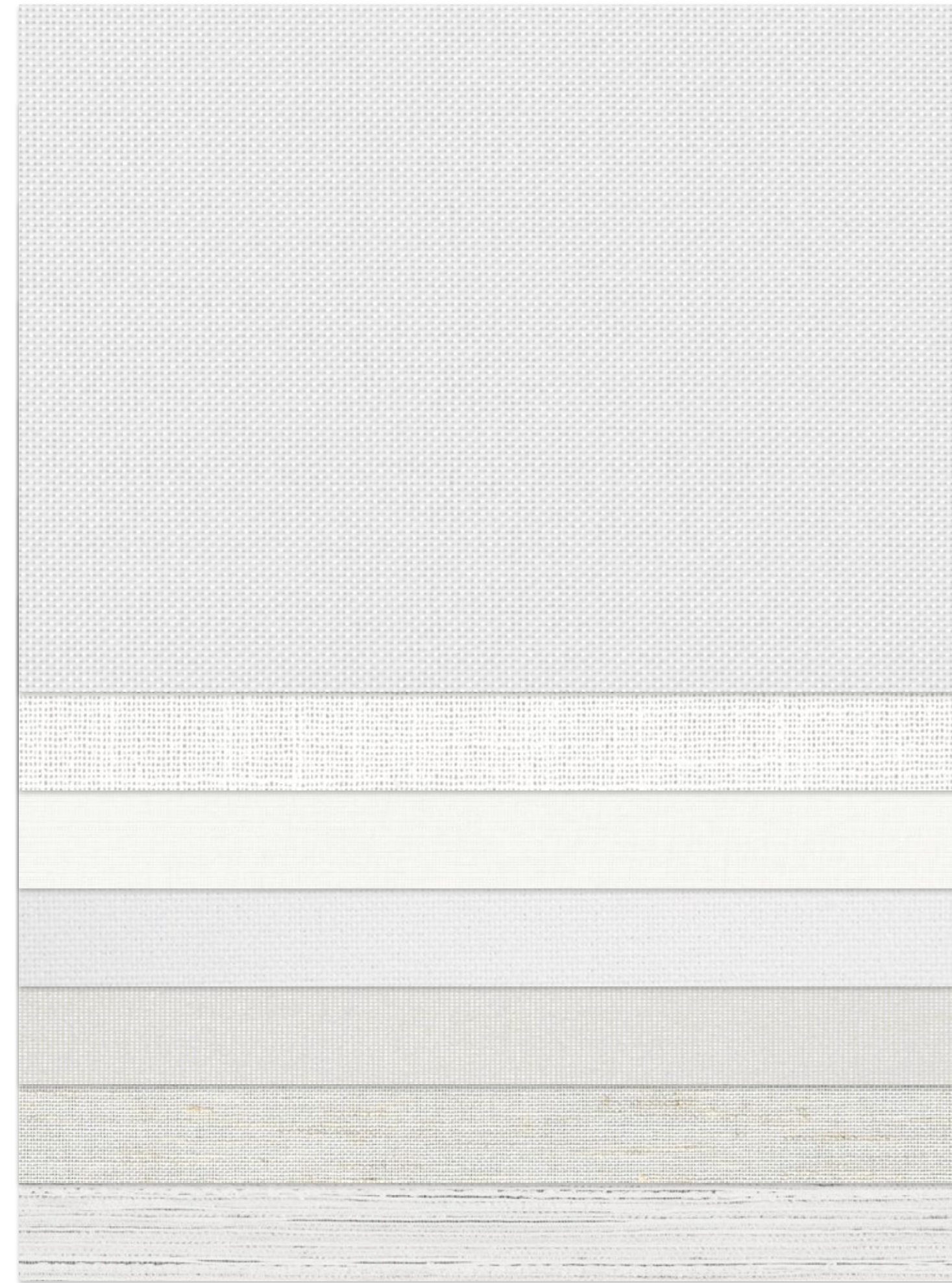


DE * Laut DIN errechnet
** Messgrundlage resultiert aus dem Fond des Stoffes
Geringe Abweichungen in Farbe und Struktur können nicht ausgeschlossen werden und berechtigen nicht zur Reklamation. Die in der Übersicht enthaltenen techn. Werte sind ca. Angaben. Detaillierte Pflegehinweise und weitere Stoffdaten finden Sie in der Broschüre „Textile Hinweise, Stoffübersicht“.

NL * Berekening volgens DIN
** Basis voor meetresultaten vloeit voort uit de grondtoon van de stof
Kleine afwijkingen in kleur en structuur kunnen niet worden uitgesloten en geven geen recht op reclamatie. De technische waarden zijn bij benadering. Onderhoudsinstructies en verdere informatie zijn te vinden in de brochure „Textiel Informatie, Stoffenoverzicht“.

EN * Calculated according to DIN
** The measurement basis results from the fund of the fabric
Slight differences in colour and structure can not be excluded and do not justify complaints. The technical values given in the overview are approximate values. You can find detailed care instructions and further fabric information in the brochure „Textile Information, Overview of fabrics“.

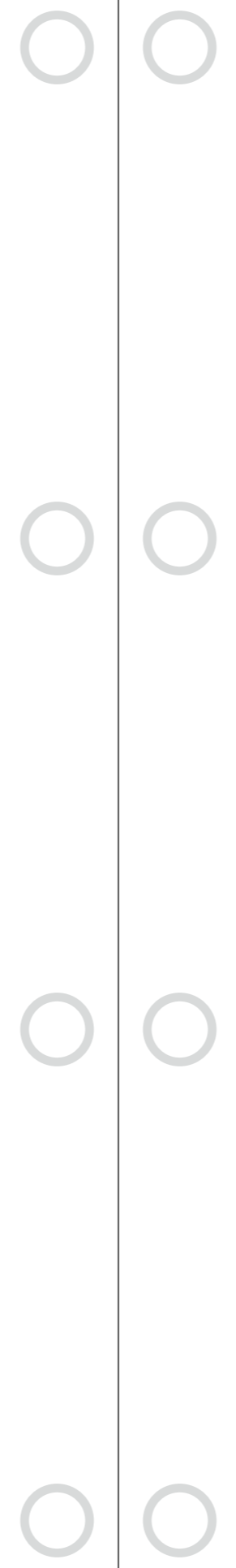
FR * Calculé selon DIN
** La méthode de mesure résulte du fond du tissu
De légères différences en couleur et structure ne sont pas exclus et ne satisfont pas de réclamation. Les valeurs techniques comprises dans l'aperçu sont des valeurs approximatives. Des astuces de soin détaillées et plus de détails de tissus se trouvent dans la brochure „Descriptifs textiles, Aperçu des tissus“.



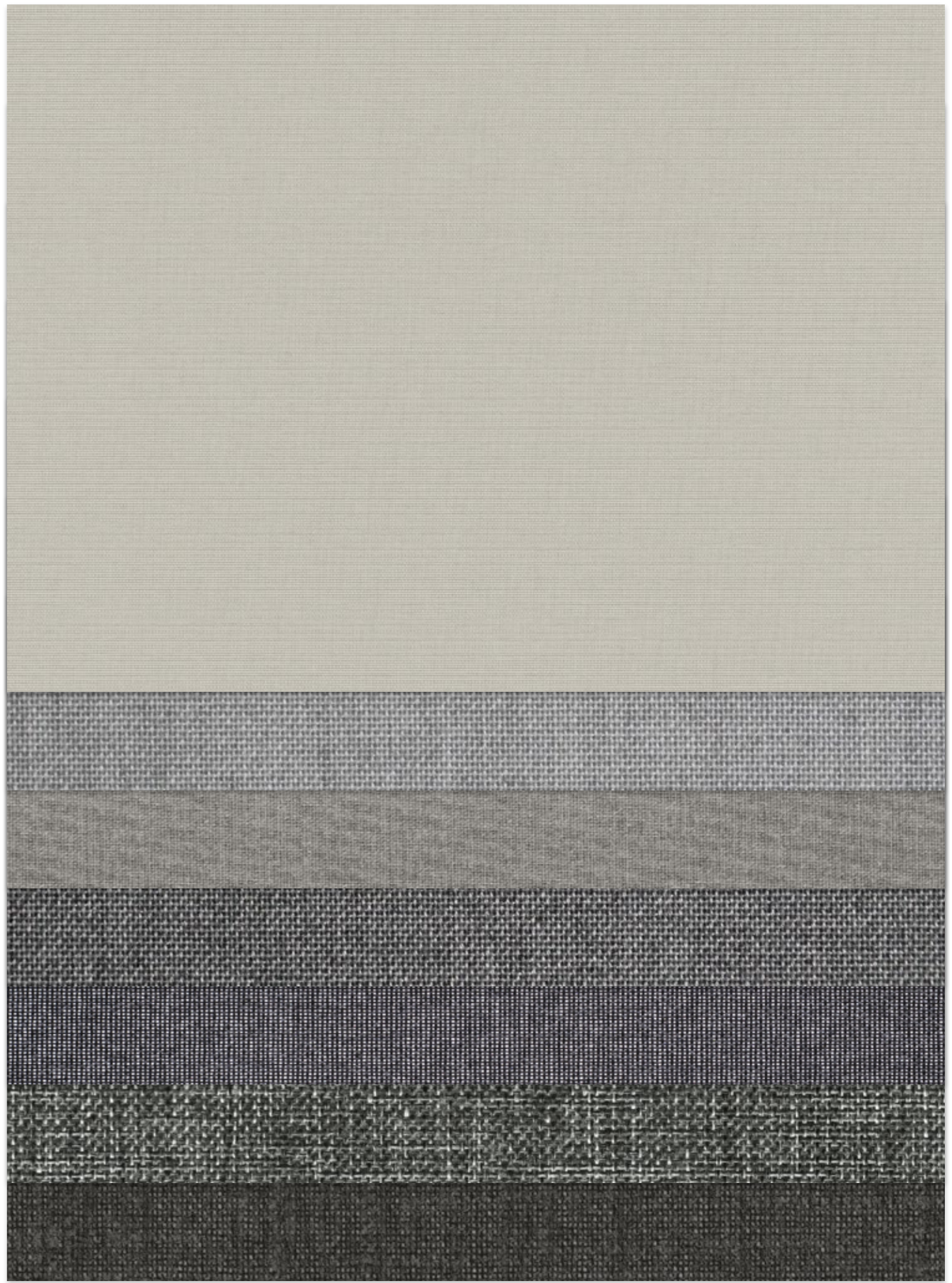
- 470.21 terzo
Pic 4
- 499.21 sestri
Pic 2
- 498.21 rapallo
Pic 1
- 497.21 sambuco
Pic 4
- 495.21 termini
Pic 5
- 492.19 misano
Pic 2
- 491.19 viserba
Pic 4



- 490.19 savio
Pic 1
- 498.19 rapallo
Pic 1
- 823.19 corelli
Pic 3
- 489.19 dante
Pic 2
- 497.13 sambuco
Pic 4
- 495.12 termini
Pic 5
- 495.08 termini
Pic 5



- 489.02 dante
Pic 2
- 497.12 sambuco
Pic 4
- 497.08 sambuco
Pic 4
- 499.08 sestri
Pic 2
- 470.12 terzo
Pic 4
- 470.08 terzo
Pic 4
- 491.08 viserba
Pic 4



- 498.01 rapallo
Pic 1
- 497.02 sambuco
Pic 4
- 488.02 adriano
Pic 1
- 497.03 sambuco
Pic 4
- 495.03 termini
Pic 5
- 470.03 terzo
Pic 4
- 499.05 sestri
Pic 2