

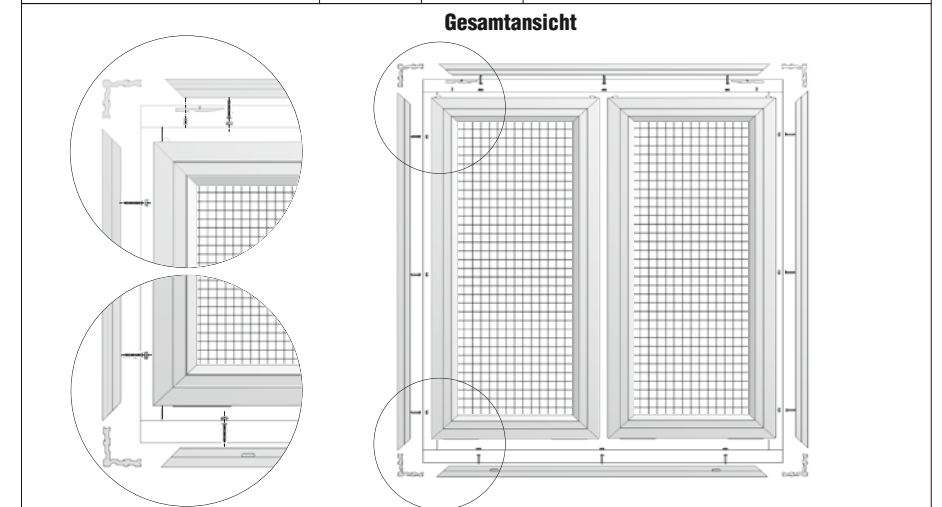
Schiebeanlage für Türen ST 4/51



Montageanleitung (Dargestellt ist Montagebohrungen seitlich)

Bitte lesen Sie sich diese Montageanleitung aufmerksam durch, da wir für Fehler, die durch falsche Montage entstehen, keine Haftung übernehmen!
Zur Montage ausschließlich Edelstahlschrauben verwenden.

Zubehör <p>Schraubeckwinkel 11 48 37 4x</p> <p>Schiebflügel-arretierung 13 48 36 4x</p> <p>Inbusschlüssel 2,5mm 17 06 25.25</p>		Empfohlene Hilfsmittel <p>Acrylat-Klebeband 12 25 20.08</p>	Empfohlene Werkzeuge <p>Bleistift</p> <p>Schraubendreher TX10 TX20</p> <p>Akku-Bohrschrauber</p> <p>HSS Aluboherer ø 2,2 mm ø 2,9 mm ø 4,0 mm</p> <p>Kegelsenker ø 10 mm</p> <p>Wasserwaage</p>
Werden nur bei Bestellung mit Montagebohrungen mitgeliefert! <p>Multifunktionsdübel 15 50 06.35</p> <p>RK 3,9x38 15 03 39.38.TX</p> <p>Abdeckkappe 142391</p> <p>SK 2,9x9,5 15 04 29.09.TX 4x</p>			



<p>1 Laufschienen Montagebohrungen (entfällt falls mitbestellt)</p> <p>alle 500-600 mm</p> <p>ca. 100 mm</p> <p>Mit Bohrer ø 4,0 mm die Laufschienenprofile seitlich durchbohren. Danach mit dem Kegelsenker die erste Profilwand durchsenken.</p>	<p>2 Laufschienen Zusammenbau</p> <p>Profile mit den Schraubeckwinkeln zu einem Rahmen zusammenstecken.</p> <p>Mit dem Inbusschlüssel abwechselnd links und rechts verklemmen.</p> <p>! Gehrungen dürfen keinen Spalt oder Versatz haben.</p> <p> Madenschrauben mit Drehmomentschraubendreher mit 1,5 Nm anziehen.</p>
----------------------------------------------------------------------------------------------------------------------------------------------------------------------------------------------------------------------------------------------------------------------	----------------------------------------------------------------------------------------------------------------------------------------------------------------------------------------------------------------------------------------------------------------------------------------------------------------------------------------------



Schiebeanlage für Türen ST 4/51

Montageanleitung

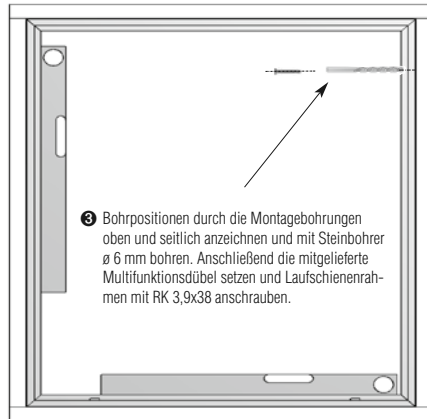


3 Laufschiennenrahmen montieren

1 Schiebefügelarretierungen mit SK 2,9x9,5 an der oberen Laufschiene, vor dem Montieren der Laufschiennenrahmen, anschrauben.



2 Laufschiennenrahmen zur Leibung ausrichten.



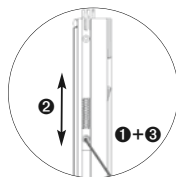
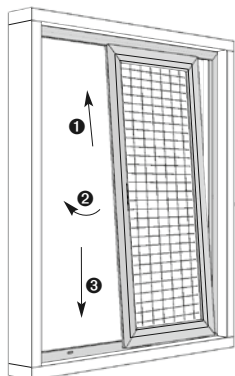
3 Bohrpositionen durch die Montagebohrungen oben und seitlich anzeichnen und mit Steinbohrer \varnothing 6 mm bohren. Anschließend die mitgelieferte Multifunktionsdübel setzen und Laufschiennenrahmen mit RK 3,9x38 anschrauben.

Um Unebenheiten in der Leibung auszugleichen, PE-Dichtungsband benutzen.

Bei Holzfenster mit Bohrer \varnothing 2,2 mm vorbohren. Bei verschiedenen Bodenbelägen entsprechendes Befestigungsmaterial benutzen.

4 Schiebeflügel einhängen

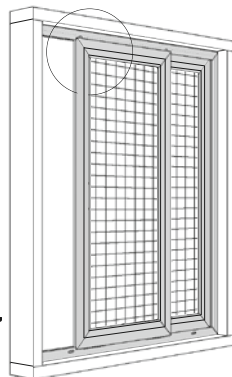
1 Bei Option Flügelspaltdichtung wird die Länge der Dichtung vor Ort angepasst.



Die Federkraft der Schiebeflügelführung kann bei Bedarf variabel angepasst werden:
 - weich (Standard): das Unterteil ist komplett ausgefedert,
 - stramm: das Unterteil ist so weit hochgeschoben, dass die Gabel der Schiebeflügelführung sich noch bis auf das Niveau des Flügels herunterdrücken lässt.

Auf der Gegenseite kann die Schiebeflügelführung (Unterteil) komplett hochgeschoben werden (Feder auf Block). Dadurch kann der Effekt der Aushägesicherung erzielt werden und gleichzeitig bei sehr schmalen Flügeln ein Kippen verringert werden.

Bei auf Wetterseite montierten Elementen an entsprechenden Stellen Entwässerungsbohrungen setzen.

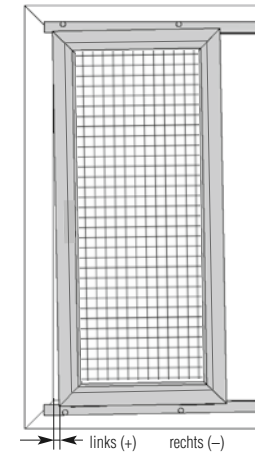
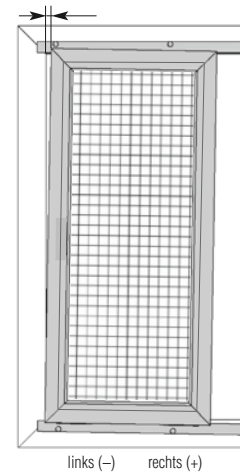


Schiebeanlage für Türen ST 4/51

Montageanleitung

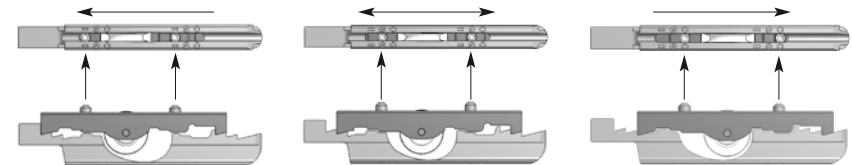


1 Höhenverstellbare Laufrollen können nachjustiert werden, um kleine Montagegenauigkeiten auszugleichen.



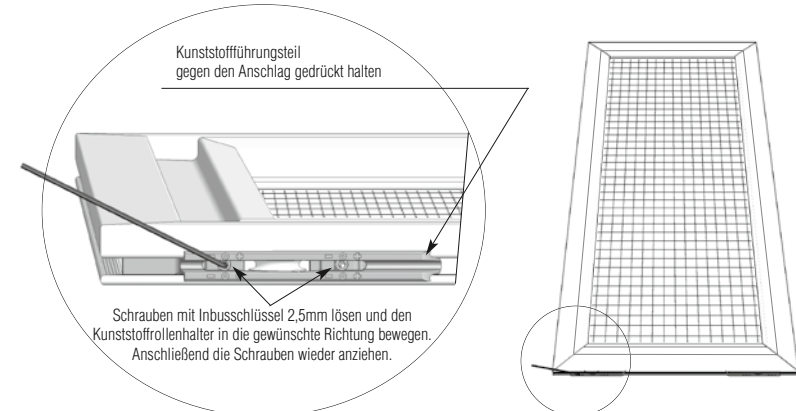
Durch Verschieben des Kunststoffrollenhalters in die (-) Richtung, wandert der Schiebeflügel auf dieser Seite um 1 mm nach unten.

Durch Verschieben des Kunststoffrollenhalters in die (+) Richtung, wandert der Schiebeflügel auf dieser Seite um 1 mm nach oben.



Maximaler Verstellbereich 2 mm (eine Seite nach unten, die andere Seite nach oben)!

Da in der Regel die Breite zur Höhe im Verhältnis 2:1 steht, kann der Schiebeflügel oben um 4 mm nach links oder 4 mm nach rechts geschwenkt werden.



In Gewindestift eingesteckter Inbusschlüssel zeigt die aktuelle Höhenposition der Laufrolle.