

Verticale lamellen 

# Kleurenpalet

2016





# KLEURENPALET

*„Licht en kleur geven een gevoel van vrijheid; verlicht de ziel en brengt u op mooie gedachten“*

*Alexander Alexandrowitsch Blok*



# Inhoud

- 2 Inhoudsoverzicht van kleurnummers
- 4 Kleurenpalet
- 52 Textielinformatie
- 53 Stoffenoverzicht

# Inhoud

## 003.00 – 050.26

Naam	Kaart	
Kleurnr.	Pagina	KP

borna B25		
003.00	5	
003.01	43	
003.22	13	

crosby A23		
007.00		

lugano A23		
010.21	6	

kos A24		
017.00		
017.01		
017.02		

brussel B01		
040.00	5	
040.01	43	
040.02	44	
040.11	27	
040.15	18	
040.19	13	
040.21	10	
040.22	15	
040.26	25	
040.28	29	
040.31	31	
040.59	37	
040.60	35	
040.76	39	
040.95	39	

solms B25		
041.02	47	
041.12	21	
041.73	36	

sundern A06		
047.19	13	
047.27	27	
047.91	39	

## 050.02 – 075.02

Naam	Kaart	
Kleurnr.	Pagina	KP

prag A02		
050.02	46	
050.04	40	
050.12	22	
050.15	18	
050.19	14	
050.21	9	
050.26	25	
050.27	27	
050.28	29	
050.30	31	
050.33	33	
050.59	35	
050.71	36	
050.89	40	
050.96	25	

melle A07		
060.02	49	
060.21	11	

fontana A28		
068.00	19	
068.03	50	
068.04	40	
068.05	16	
068.06	36	
068.07	21	
068.08	45	

scafati B25		
070.00	6	
070.02	45	
070.22	13	
070.63	35	

ostritz A23		
073.21	6	

cosenza A26		
074.19	16	
074.21	10	
074.29	31	
074.58	58	

trient A25		
075.00	18	
075.01	22	
075.02	9	

## 085.01 – 133.11

Naam	Kaart	
Kleurnr.	Pagina	KP

fresno A27		
085.01	45	
085.05	22	
085.09	28	
085.19	18	
085.20	18	
085.21	6	

tokio B28		
089.01	11	
089.02	48	
089.04	50	
089.19	13	
089.21	9	

brugg A27		
094.00	6	
094.01	14	
094.02	51	

ottawa B27		
096.01	44	
096.19	18	
096.21	9	

london C27		
124.00	8	
124.02	43	
124.12	21	
124.19	13	
124.27	27	
124.64	35	
124.91	39	

messina B27		
129.18	16	
129.21	10	
129.23	25	
129.60	35	
129.91	40	

mendig A07		
133.10	21	
133.11	49	

## 140.00 – 161.67

Naam	Kaart	
Kleurnr.	Pagina	KP

madrid C28		
140.00	9	
140.02	45	
140.12	21	
140.19	15	
140.27	27	
140.64	35	
140.91	39	

manila C29		
150.01	43	
150.11	31	
150.23	25	
150.58	37	

havanna A01		
151.01	44	
151.12	21	
151.18	16	
151.21	5	
151.22	25	
151.32	32	
151.59	35	
151.89	39	

sevilla C28		
153.01	45	
153.08	21	
153.18	15	
153.21	11	
153.30	31	
153.59	37	
153.96	40	

oakland A29		
159.00	19	
159.03	50	
159.05	16	
159.08	45	

miami TC-S		
160.02	43	
160.03	48	

newport C03		
161.00	11	
161.01	49	
161.12	19	
161.67	37	

## 167.03 – 211.55

Naam	Kaart	
Kleurnr.	Pagina	KP

paterna A06		
167.03	49	
167.08	22	
167.20	14	
167.21	5	
167.28	27	
167.32	31	
167.58	37	
167.72	36	

askim T-CS C04		
171.02	47	
171.03	48	

askim PES C04		
172.01	47	

ziros A24		
173.02	49	
173.04	51	
173.21	6	
173.32	31	

amberg C04		
184.01	46	
184.02	47	

lincoln C26		
202.01	44	
202.03	49	
202.19	19	
202.21	11	
202.23	25	
202.60	35	

fulda C26		
208.02	43	
208.17	16	
208.20	13	

riga C25		
210.00	8	
210.01	47	
210.19	16	

oslo C25		
211.02	47	
211.19	14	
211.21	9	
211.55	33	

## 222.01 – 363.05

Naam	Kaart	
Kleurnr.	Pagina	KP

miami PES		C04
222.01	47	

dayton		B28
227.01	48	
227.03	50	
227.04	44	
227.21	10	

seoul		C01
228.01	48	
228.02	48	
228.21	11	

derry		A23
271.70	6	

witten		A23
284.00	10	

dakar		C27
306.03	43	
306.20	13	
306.21	9	

emmen		A05
319.10	27	
319.12	21	
319.19	15	
319.21	6	
319.36	33	
319.62	36	

denver		C01
331.01	49	
331.04	50	
331.19	13	
331.21	11	

kamenz		A28
361.01	45	
361.20	15	

marlow		A05
363.00	43	
363.01	19	
363.02	28	
363.03	4	
363.04	37	
363.05	21	

## 370.02 – 418.28

Naam	Kaart	
Kleurnr.	Pagina	KP

villach		A28
370.02	49	
370.12	21	
370.18	16	
370.21	9	

isny		A25
377.21	5	

minsk		A04
401.21	5	
401.22	15	
401.53	33	
401.94	39	

kiel		A03
402.18	19	
402.22	10	
402.58	37	
402.95	40	

velten		B04
403.01	43	
403.19	14	
403.21	6	

drebkau		A04
406.01	47	
406.11	27	
406.12	18	
406.21	5	

derby		A04
407.18	19	

bristol		A04
410.03	50	

bregenz		A26
411.01	44	
411.18	18	
411.21	8	

paris		B04
418.01	43	
418.21	8	
418.22	15	
418.25	27	
418.28	29	

## 420.00 – 486.01

Naam	Kaart	
Kleurnr.	Pagina	KP

dublin		B02+B03
420.00	6	
420.01	45	
420.02	49	
420.04	51	
420.05	22	
420.12	19	
420.20	18	
420.22	15	
420.24	25	
420.26	25	
420.27	29	
420.28	27	
420.32	31	
420.33	33	
420.58	37	
420.61	35	
420.88	40	
420.89	40	
420.93	39	
420.95	40	

palma		A03
422.00	9	
422.01	45	
422.19	16	
422.27	27	
422.32	31	
422.51	33	
422.71	36	
422.96	25	

geisa		A25
431.00	10	
431.01	47	
431.02	33	

chicago		C29
460.01	48	
460.19	19	
460.21	11	

boston		C02
482.02	23	
482.12	22	
482.19	19	
482.21	11	

buffalo		C02
486.00	18	
486.01	37	

## 487.02 – 624.21

Naam	Kaart	
Kleurnr.	Pagina	KP

bedford		C02
487.02	49	
487.04	50	
487.21	11	

tunis		C03
493.02	48	
493.20	19	
493.21	11	

wien		C03
494.01	43	
494.12	12	

vigo		A07
516.01	45	
516.20	10	
516.63	37	

teramo		A29
517.00	18	
517.01	22	

bury		A23
520.21	8	

balve		A25
521.00	13	
521.01	43	
521.02	40	

murau		A29
522.02	45	
522.18	18	
522.21	22	

raipur		B26
606.00	11	
606.01	47	
606.62	35	

dissen		B26
615.00	9	
615.01	47	
615.18	16	

garding		B26
624.02	45	
624.21	10	

## 671.00 – 971.21

Naam	Kaart	
Kleurnr.	Pagina	KP

atlanta		C29
671.00	9	
671.02	44	
671.04	50	
671.20	16	

davos		C01
901.03	50	

gela		C01
903.03*	50	

landeek		B29
950.01	48	
950.02	46	
950.19	15	
950.21	5	

landeek 3%		B29
952.01	48	
952.02	46	
952.19	15	
952.21	5	

Arlon		B29
970.01	48	
970.02	46	
970.19	15	
970.21	8	

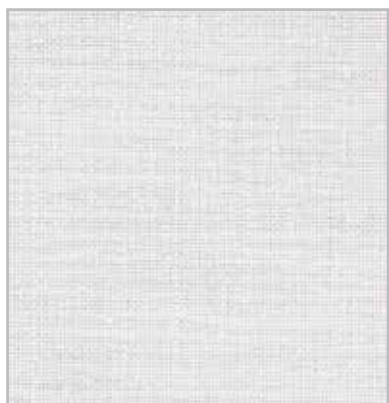
Arlon 3%		B29
971.01	48	
971.02	46	
971.19	15	
971.21	5	





970.21

**WIT** *luchtigheid oprechtheid licht*  
*ontplooiing tederheid elegantie*  
*objectiviteit perfectie betrouwbaarheid*  
*onschuld zakelijkheid smetteloosheid zuiverheid*



377.21

A25



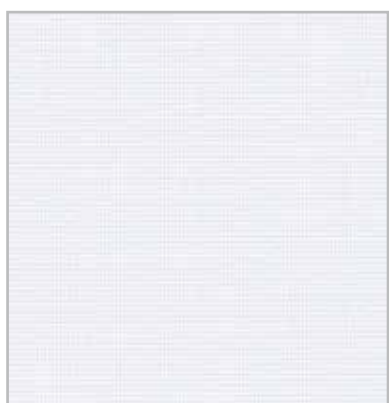
003.00

B25



151.21

A1



040.00

B1



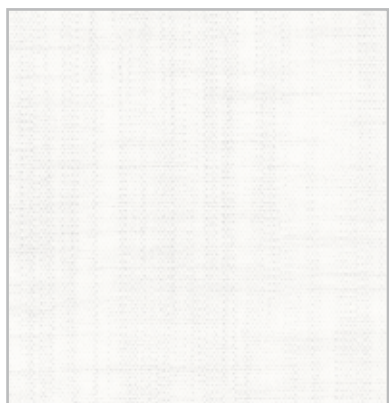
406.21

A4



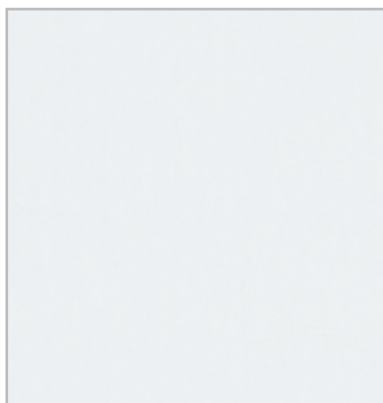
007.00

A23



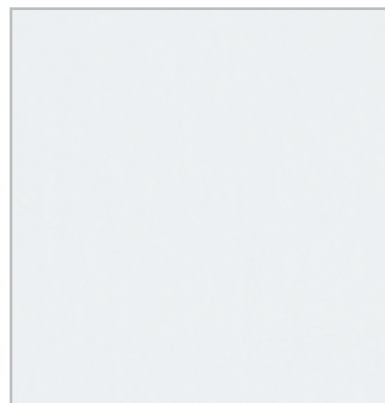
167.21

A6



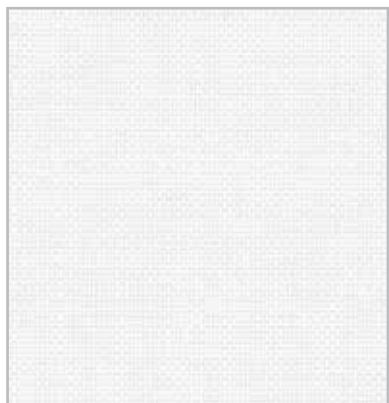
970.21

B29



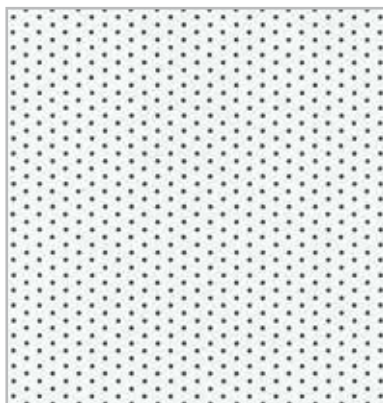
950.21

B29



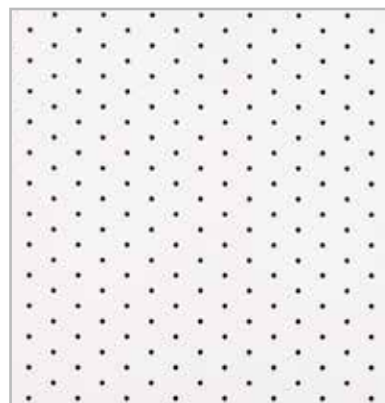
401.21

A4



952.21

B29



971.21

B29

# Wit



319.21

A5



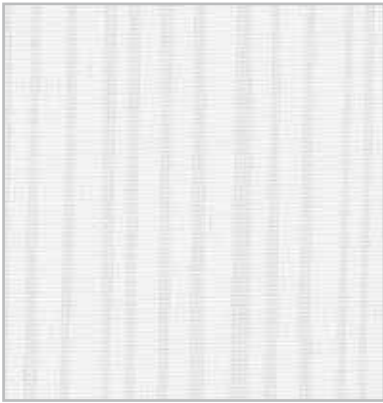
070.00

B25



420.00

B3



271.70

A23



173.21

A24



094.00

A27



085.21

A27



403.21

B4



017.00

A24



010.21

A23



073.21

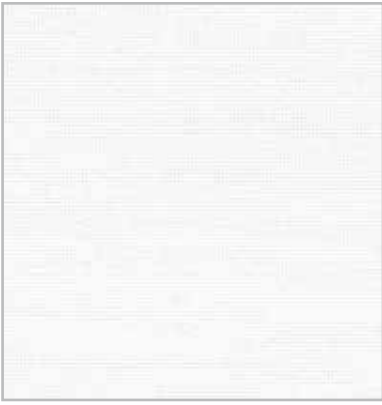
A23





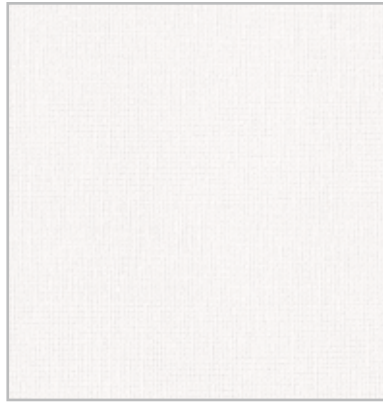
420.61 + 420.00

# Wit



210.00

C25



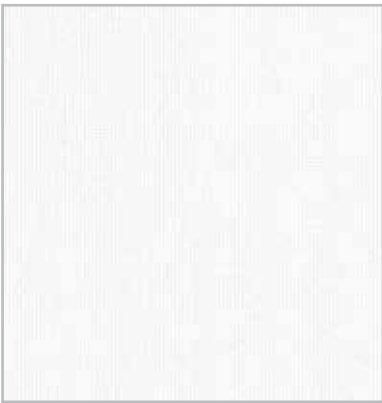
418.21

B4



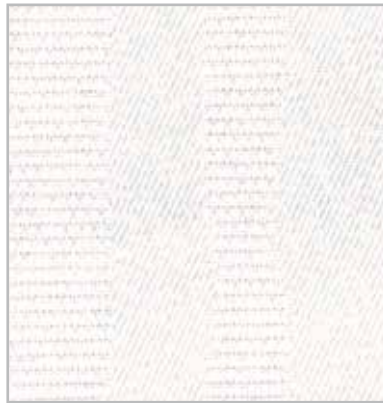
970.21

B29



124.00

C27



411.21

A26



520.21

A23



210.00



520.21

Snijverlies bij patroonstoffen  
ca. 127 x 300 mm



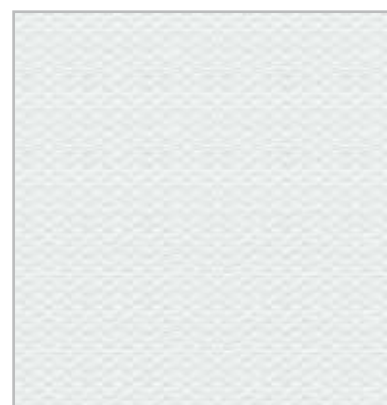
422.00

A3



075.02

A25



089.21

B28



140.00

C28



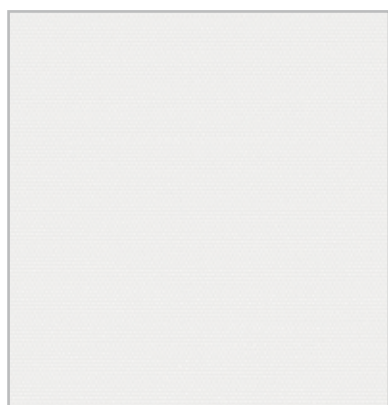
211.21

C25



615.00

B26



050.21

A2



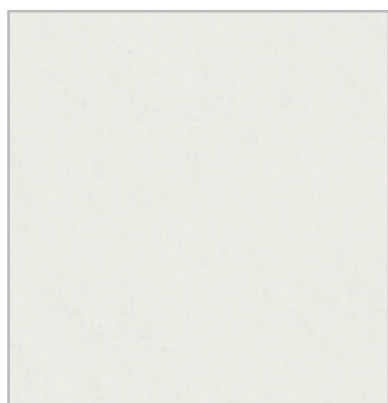
671.00

C29



370.21

A28



096.21

B27



306.21

C27



522.21

A29

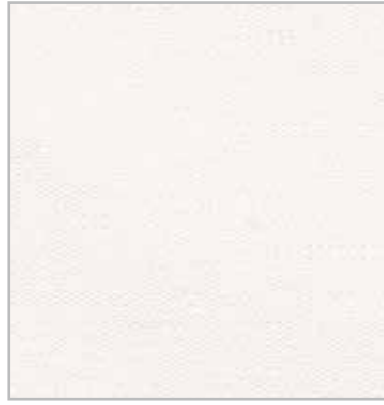


# Wit



040.21

B1



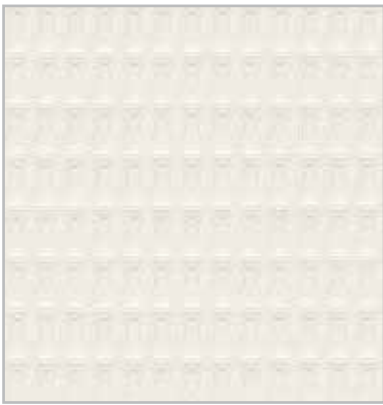
129.21

B27



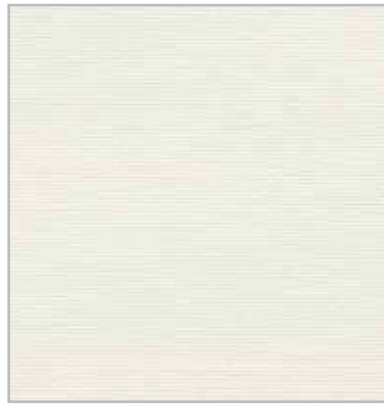
284.00

Snijverlies bij patroonstoffen  
ca. 127 x 300 mm



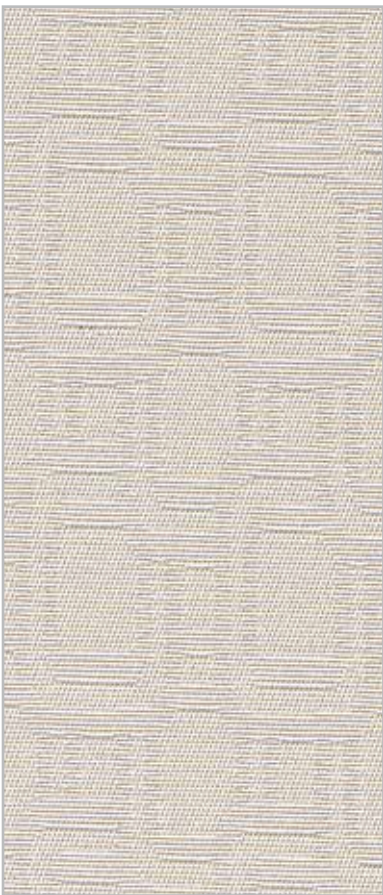
074.21

A26



402.22

A3



516.20

A7



624.21

B26



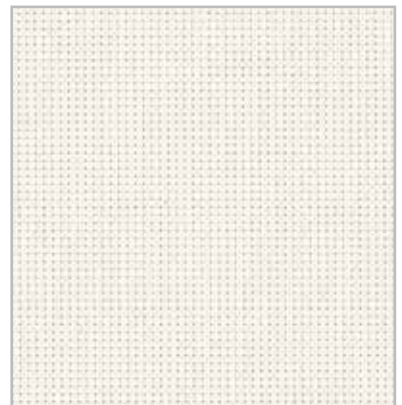
284.00

A23



431.00

A25



227.21

B28



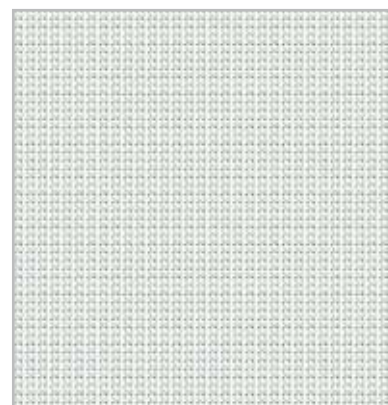
153.21

C28



606.00

B26



331.21

C1



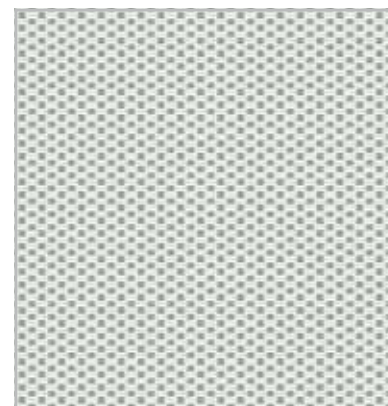
228.21

C1



202.21

C26



089.01

B28



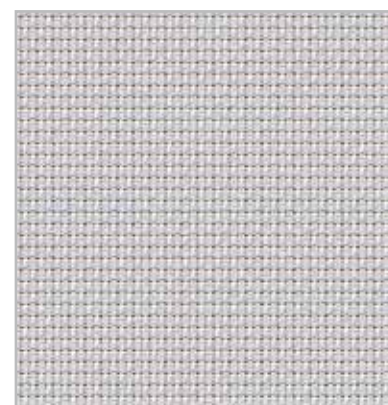
060.21

A7



460.21

C29



487.21

C2



161.00

C3



482.21

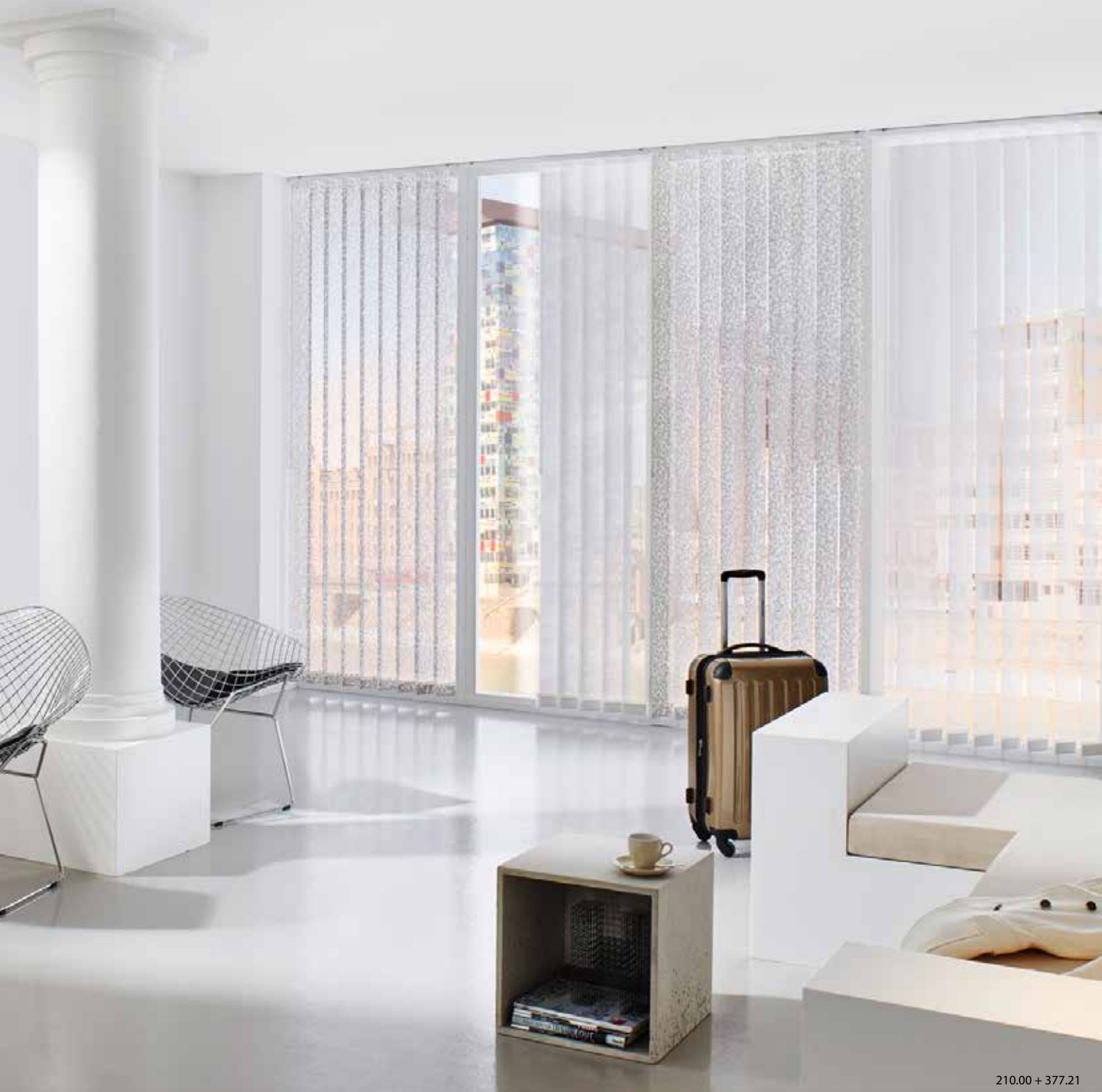
C2



493.21

C3





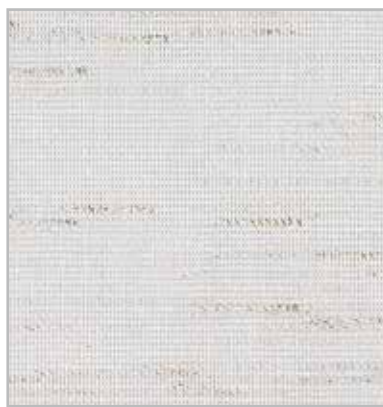
210.00 + 377.21

**BEIGE** *vriendelijkheid zekerheid*  
*stabiliteit* **vertrouwdheid**  
*klassiek neutraliteit* **welzijn** *rust zachtheid*  
*fijngevoeligheid* **natuurlijkheid** *openheid*



089.19

B28



042.21

A23



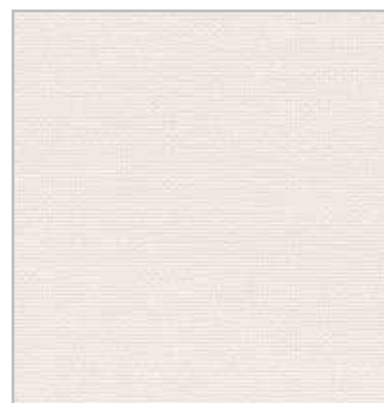
331.19

C1



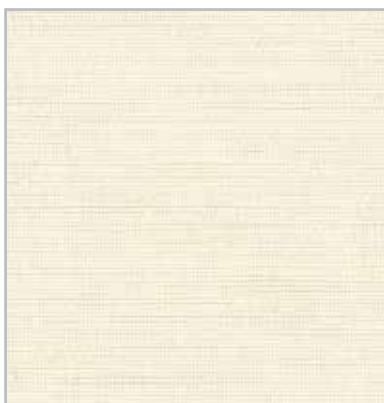
521.00

A25



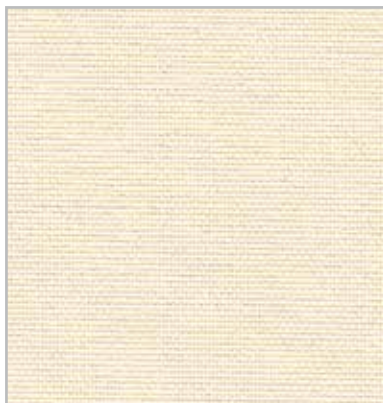
208.20

C26



047.19

A6



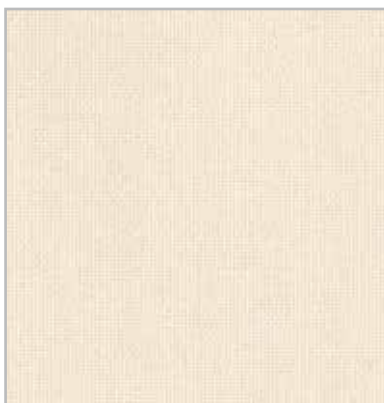
306.20

C27



040.19

B1



124.19

C27



070.22

B25



003.22

B25



# Beige



167.20

A6



094.01

A27

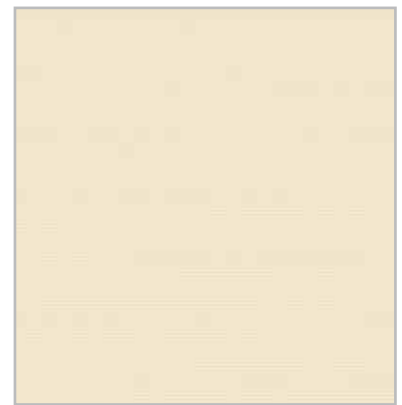


017.01

A24



167.20



050.19

A2



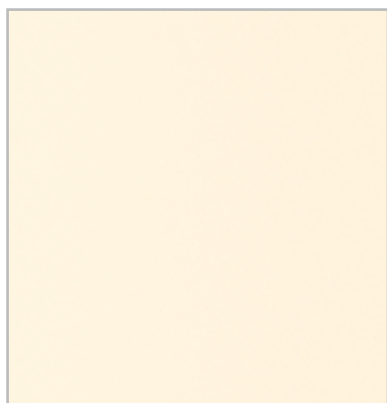
211.19

C25



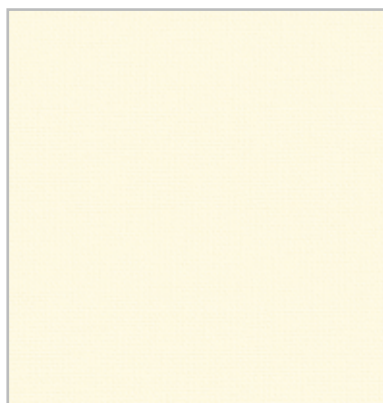
403.19

B4



950.19

B29



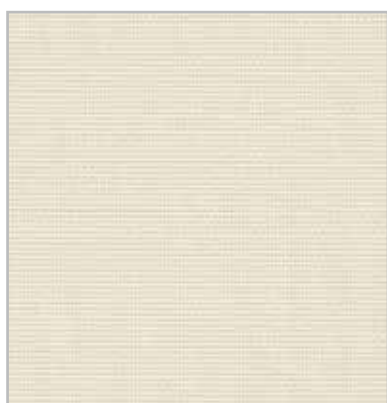
418.22

B4



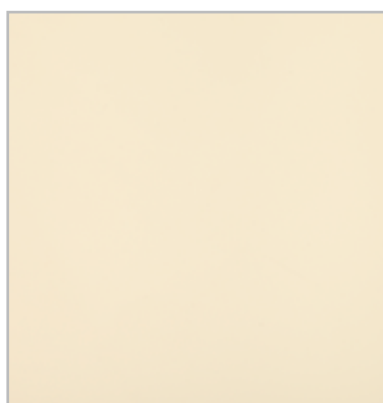
319.19

A5



140.19

C28



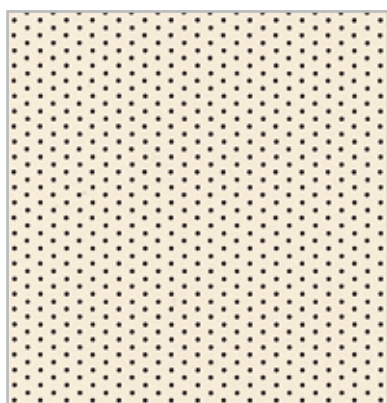
970.19

B29



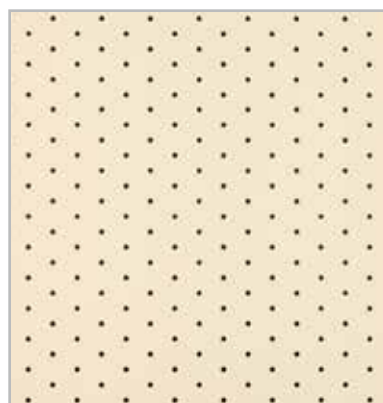
401.22

A4



952.19

B29



971.19

B29



420.22

B2



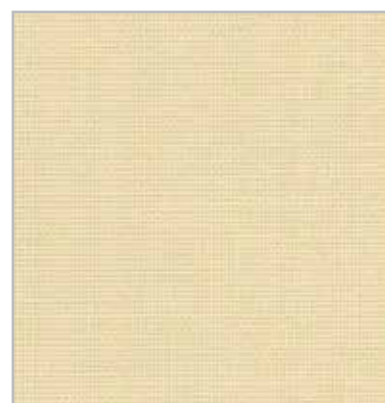
361.20

A28



153.18

C28



040.22

B1



# Beige



422.19

A3



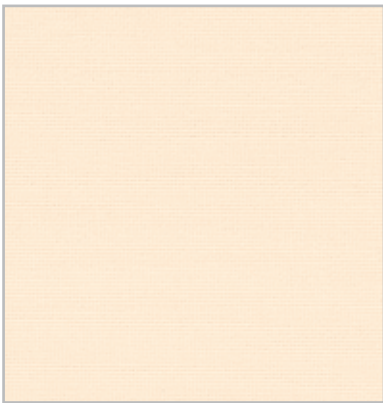
208.17

C26



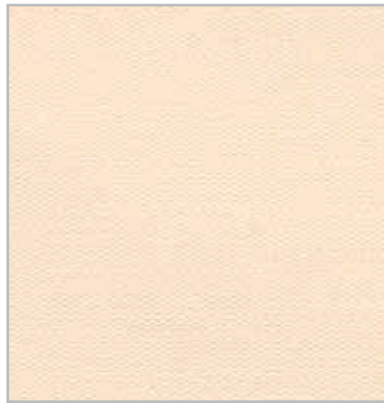
671.20

C29



210.19

C25



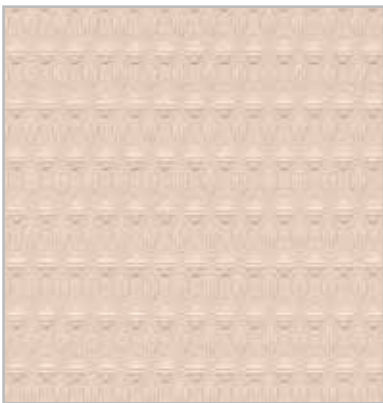
129.18

B27



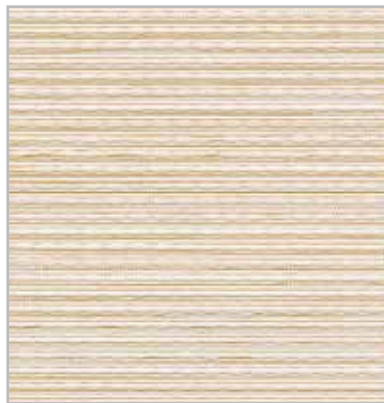
615.18

B26



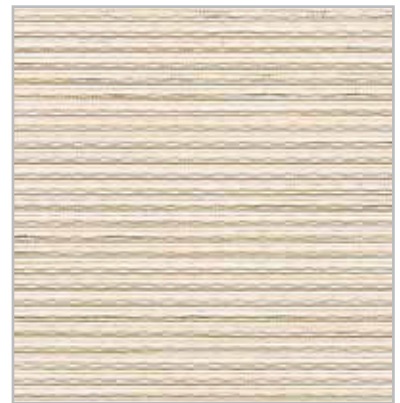
074.19

A26



068.05

A28



159.05

A29



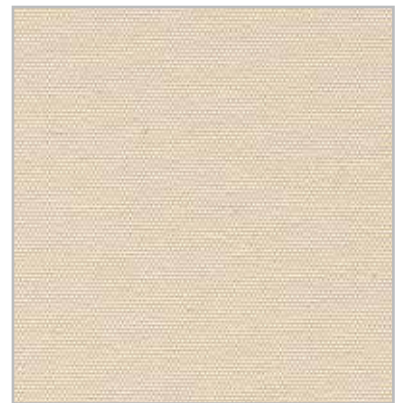
522.18

A29



370.18

A28



151.18

A1





671.20

# Beige



096.19

B27



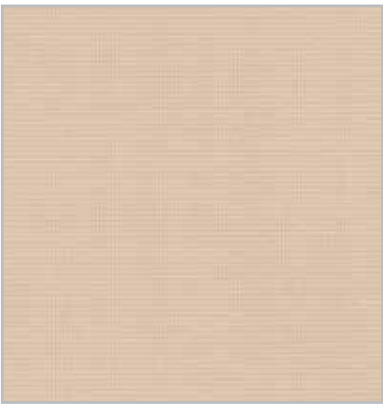
085.20

A27



420.20

B3



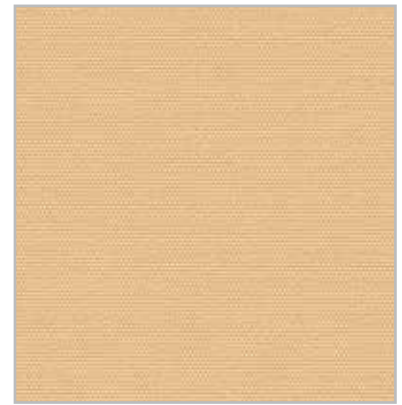
040.15

B1



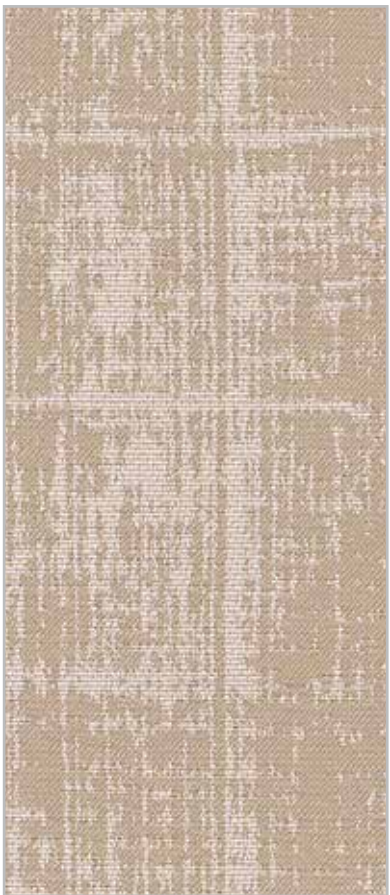
085.19

A27



050.15

A2



517.00

A29



075.00

A25



411.18

A26



486.00

C2



406.12

A4





460.19

C29



407.18

A4



202.19

C26



402.18

A3



420.12

B3



493.20

C3



068.00

A28



159.00

A29



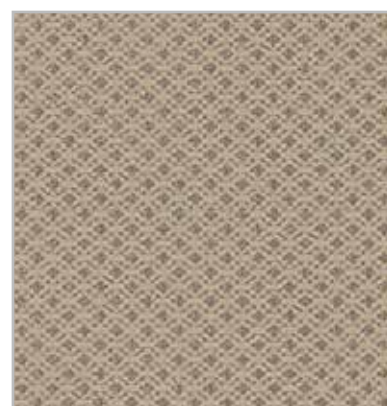
482.19

C2



363.01

A5



161.12

C3



140.12

**BRUIN** *sterkte geborgenheid*  
*stabiliteit verbondenheid*  
*traditie warmte behaaglijkheid ernst*  
*betrouwbaarheid weerstand aardsheid*





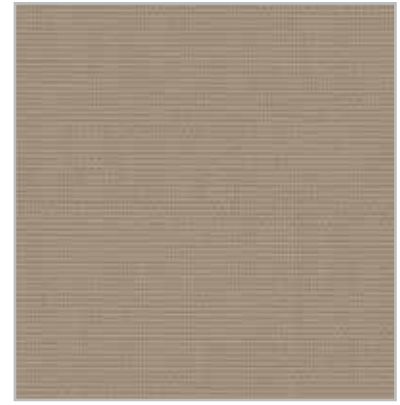
151.12

A1



133.10

A7



140.12

C28



370.12

A28



319.12

A5



494.12

C3



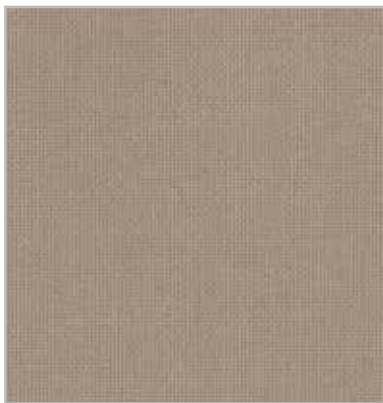
363.05

A5



068.07

A28



124.12

C27



153.08

C28



041.12

B25



# Bruin



050.12

A2



517.01

A29



420.05

B3



482.12

C2



075.01

A25



085.05

A27



167.08

A6



482.02

C2



482.02



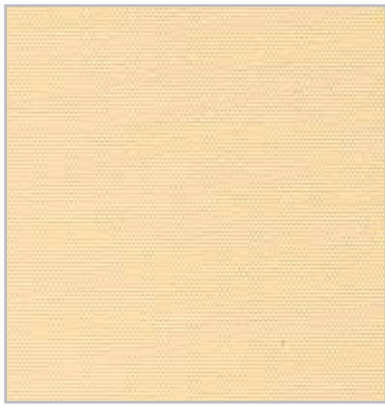
482.02





422.00 + 422.96

**GEEL** *activiteit vitaliteit verandering*  
*creativiteit optimisme logica*  
*blijdschap wetenschap innovatie jeugdigheid*  
*opgewektheid communicatie frisheid welvaart*



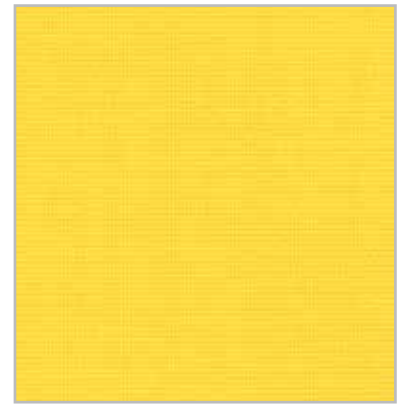
151.22

A1



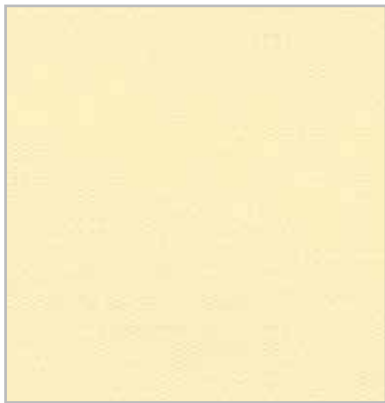
202.23

C26



040.26

B1



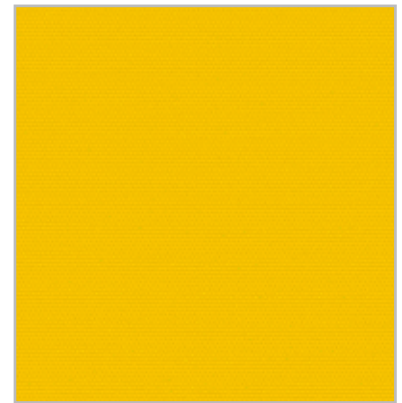
129.23

B27



420.24

B2



050.26

A2



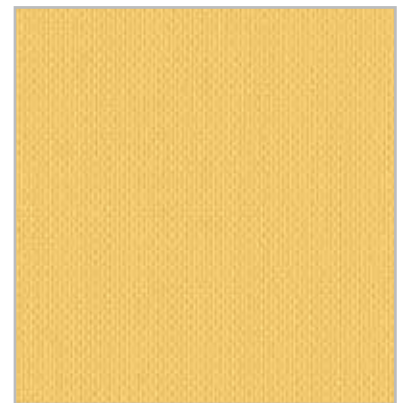
422.96

A3



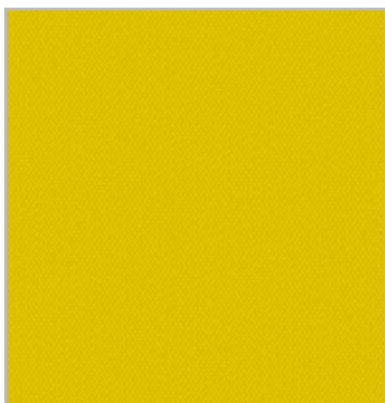
150.23

C29



420.26

B2



050.96

A2



418.28 + 418.21

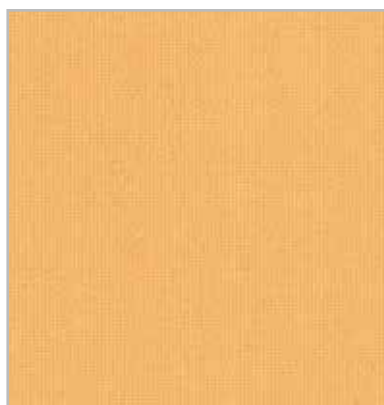
**ORANJE** *openheid monterheid*  
*energie gelukzaligheid*  
*signaleren uitbundigheid levensvreugde optimisme*  
*genieten warmte zelfvertrouwen hartelijkheid*





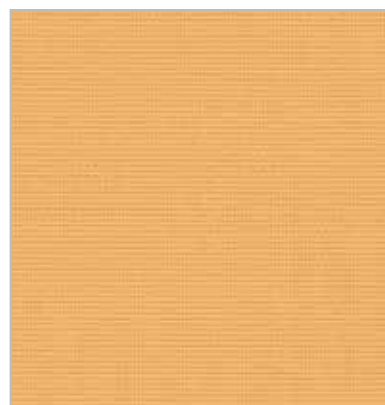
418.25

B4



124.27

C27



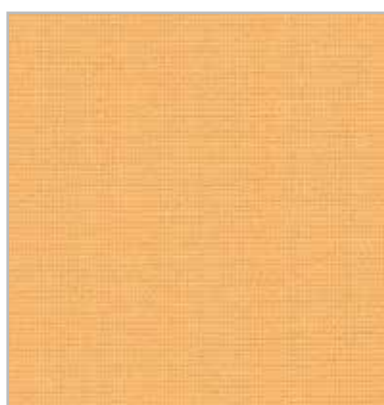
140.27

C28



422.27

A3



040.11

B1



050.27

A2



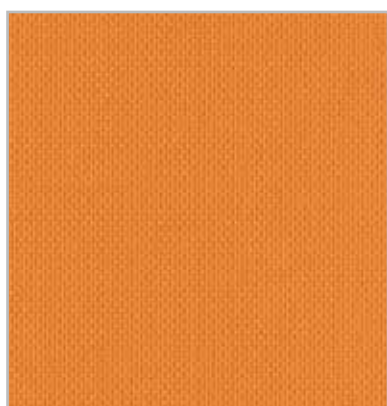
319.10

A5



406.11

A4



420.28

B3



047.27

A6



167.28

A6

# Oranje



363.02



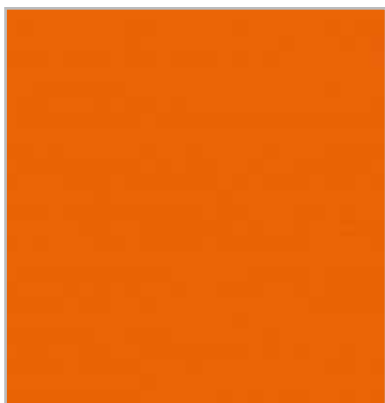
363.02

A5



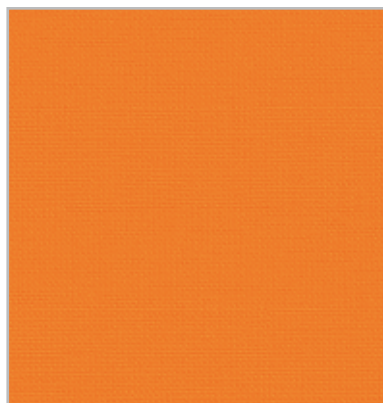
085.09

A27



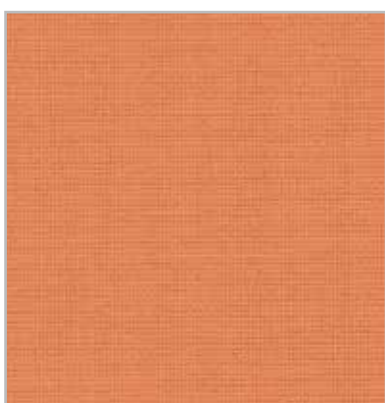
050.28

A2



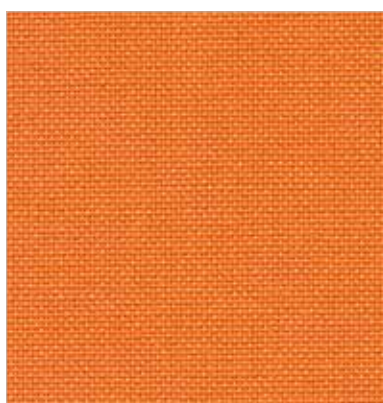
418.28

B4



040.28

B1



420.27

B3



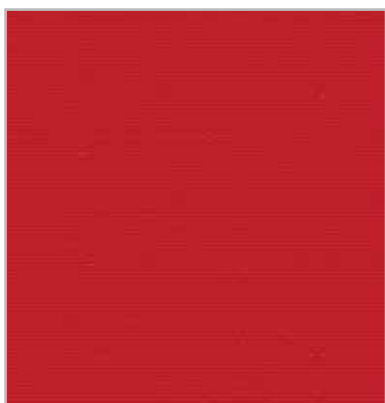
418.21 + 418.28





173.32 + 173.02

**ROOD** levensvreugde temperament  
moed dynamisch intimiteit  
onverschrokken sterkte romantiek liefde energie  
enthousiasme passie warmte macht zelfvertrouwen



050.30

A2



074.29

A26



150.11

C29



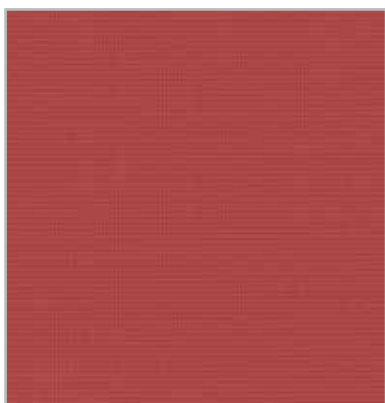
153.30

C28



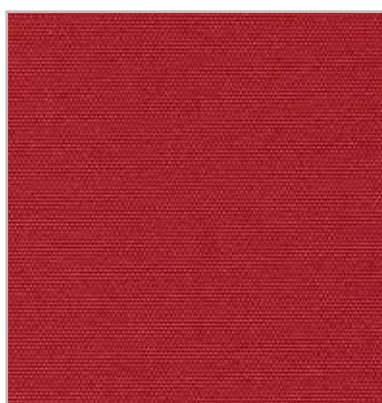
173.32

A24



040.31

B1



151.32

A1



420.32

B3



422.32

A3



167.32

A6





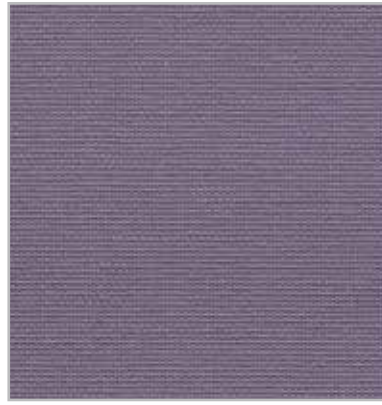
**VIOLET** *kostbaarheid spiritualiteit*  
*mystiek extravagant*  
*eeuwigheid individualiteit waardigheid trots*  
*originaliteit macht wijsheid luxe geheim fantasie*





401.53

A4



211.55

C25



319.36

A5



211.55 + 211.02 + 211.21



431.02

A25



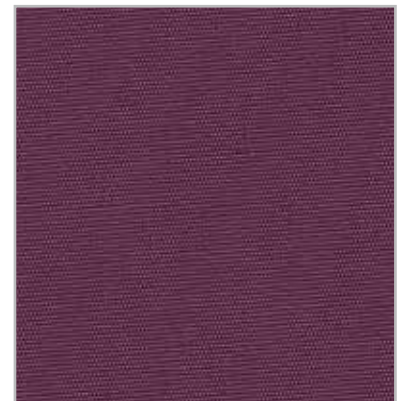
050.33

A2



420.33

B3



422.51

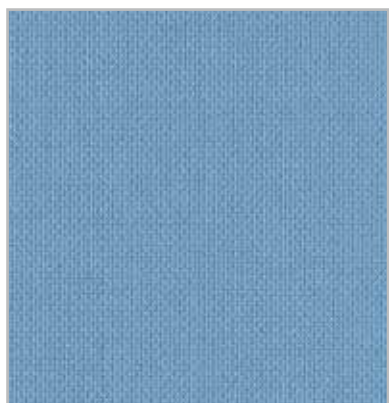
A3



068.07 + 068.06

**BLAUW** *intuïtie ontspanning*  
*waarheid helderheid*  
*verbondenheid betrouwbaarheid koelte harmonie*  
*trouw kalmtte weerstand balanceren tevredenheid*





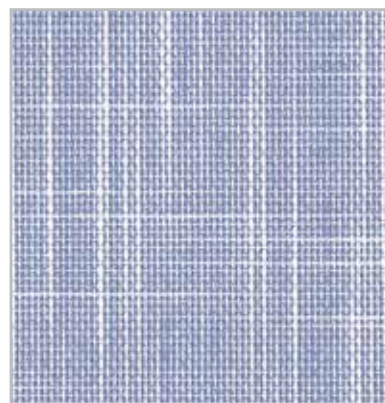
420.61

B2



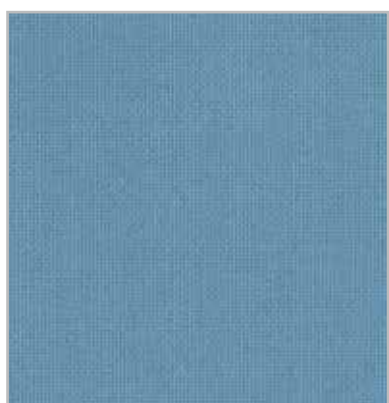
202.60

C26



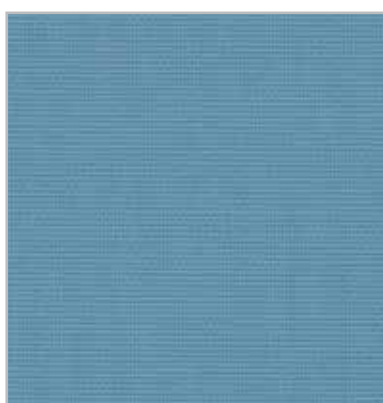
070.63

B25



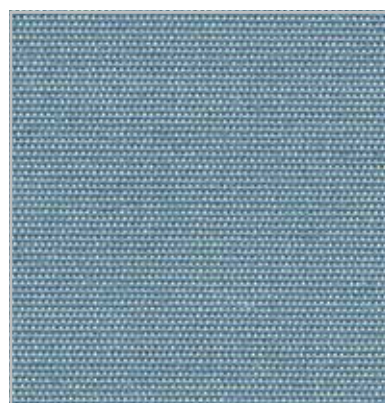
124.64

C27



140.64

C28



606.62

B26

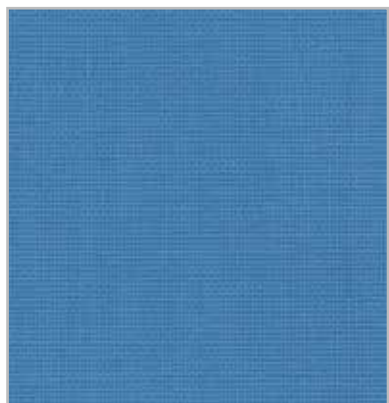


129.60

B27



420.60



040.60

B1



151.59

A1



050.59

A2



# Blauw



068.06

A28



319.62

A5



422.71

A3

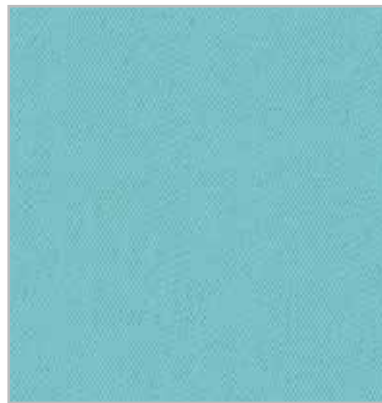


167.72

A6



068.06



050.71

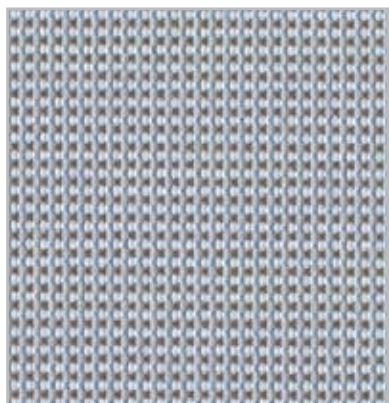
A2



041.73

B25





486.01

C2



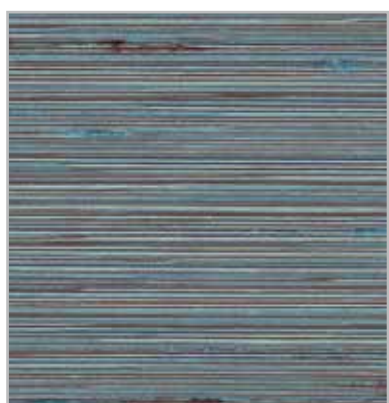
074.58

A26



167.58

A6



363.04

A5



040.59

B1



402.58

A3



516.63

A7



153.59

C28



150.58

C29



420.58

B2



161.67

C3



040.95

**GROEN** *gelatenheid balans  
natuurlijk veiligheid  
vriendelijkheid welzijn tevredenheid beschutting  
empathie hoop herstellen versheid nieuw groei*





151.89

A1



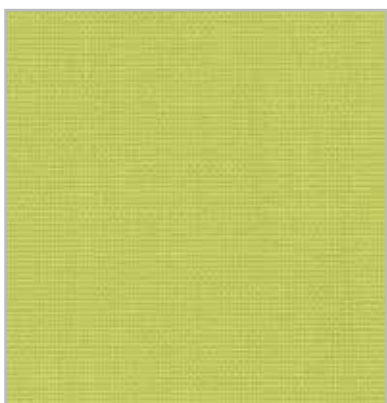
401.94

A4



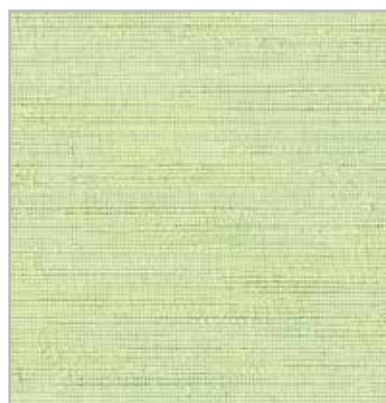
124.91

C27



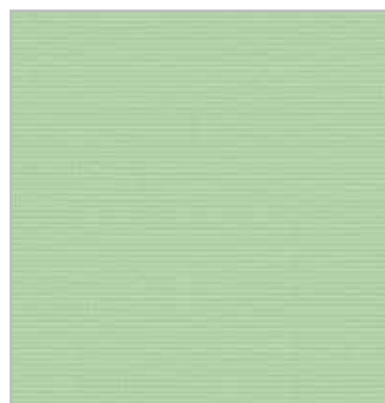
040.95

B1



047.91

A6



140.91

C28

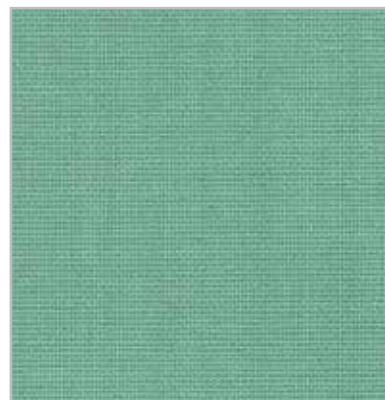


040.95



420.93

B2



040.76

B1

# Groen



129.91

B27



402.95

A3



420.95

B2



017.02

A24



068.04

A28



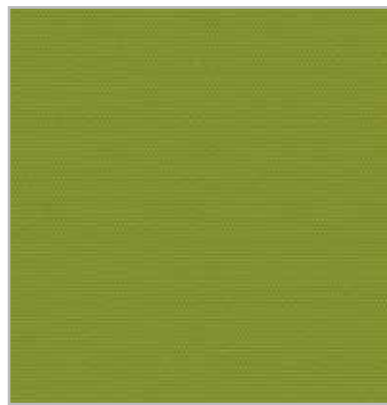
153.96

C28



420.89

B2



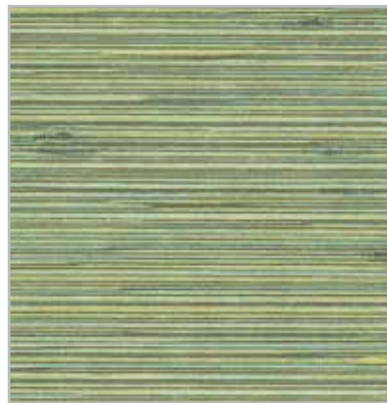
050.89

A2



420.88

B2



363.03

A5



521.02

A25





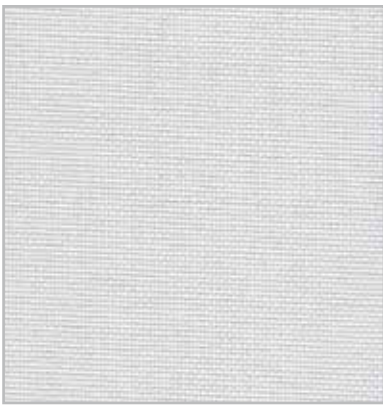
420.96





411.01

**GRIJS** *neutraliteit solidariteit begrip*  
*elegantie zakelijkheid logica*  
*voorzichtigheid objectiviteit **weerstand** waardigheid*  
*samenwerking **functionaliteit** methodiek vernieuwing*



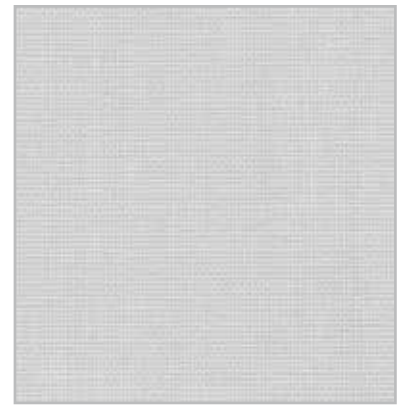
150.01

C29



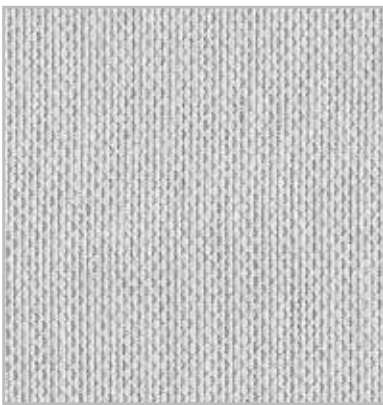
003.01

B25



040.01

B1



403.01

B4



208.02

C26



521.01

A25



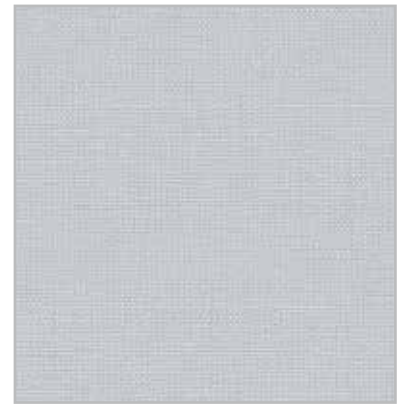
494.01

C3



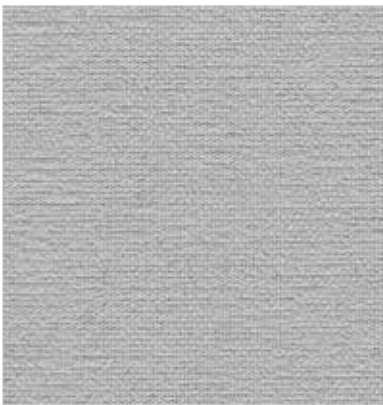
124.02

C27



418.01

B4



306.03

C27



160.02

C4



363.00

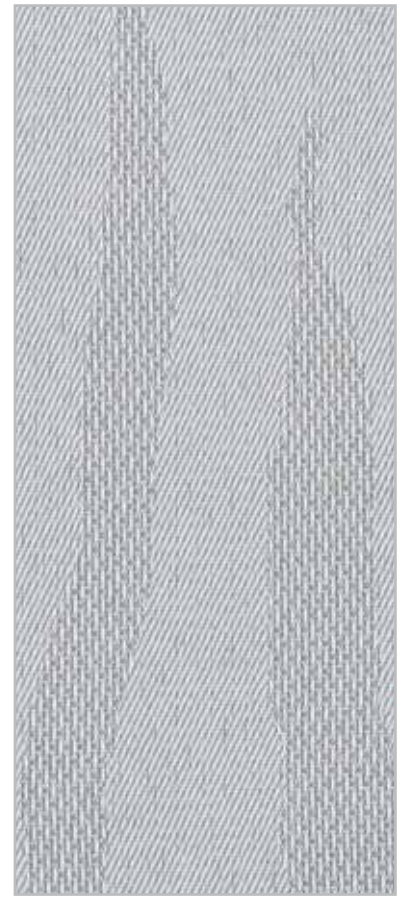
A5



# Grijs



411.01



411.01

A26



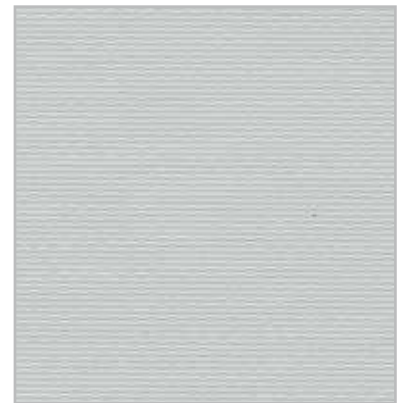
096.01

B27



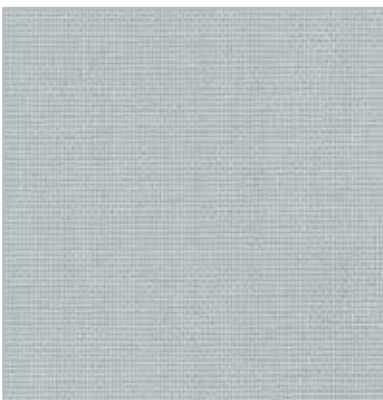
202.01

C26



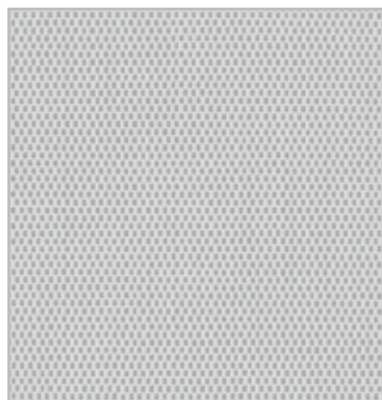
671.02

C29



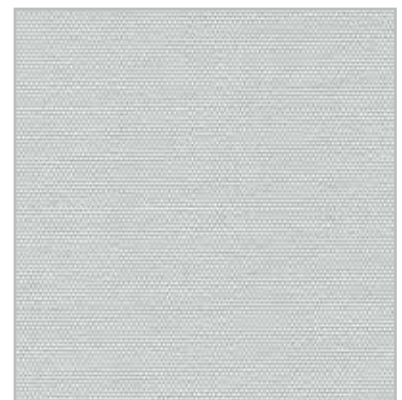
040.02

B1



227.04

B28



151.01

A1





624.02

B26



085.01

A27



070.02

B25



361.01

A28



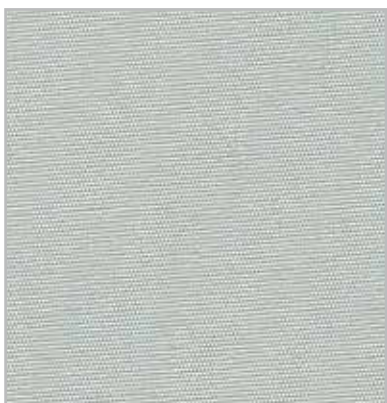
159.08

A29



153.01

C28



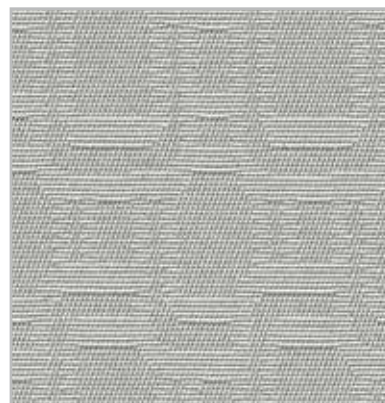
422.01

A3



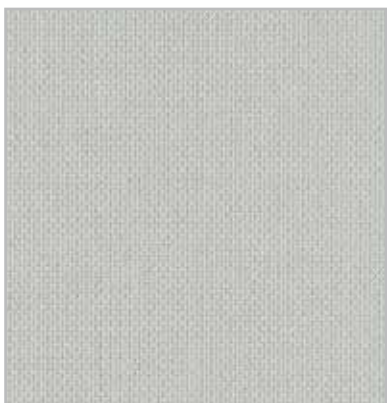
068.08

A28



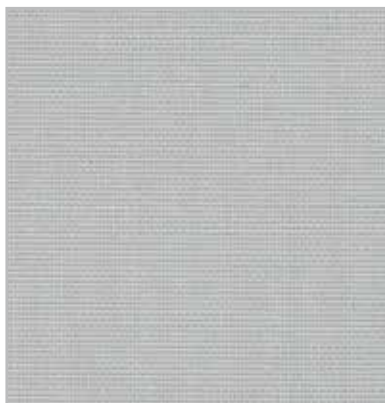
516.01

A7



420.01

B3



140.02

C28

# Grijs



970.02

B29



950.02

B29



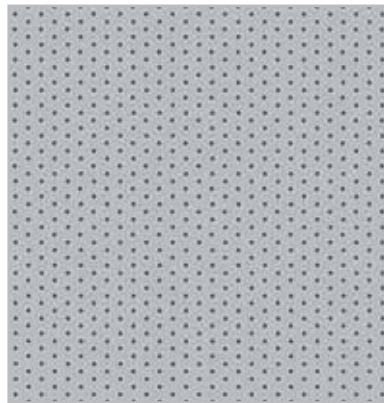
184.01

C4



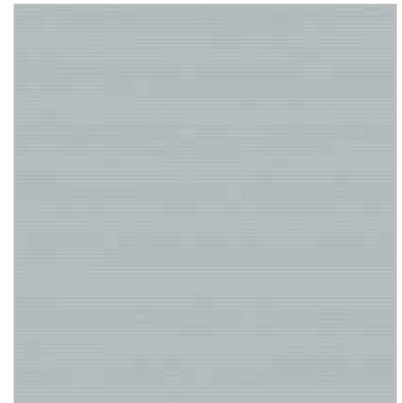
971.02

B29



952.02

B29



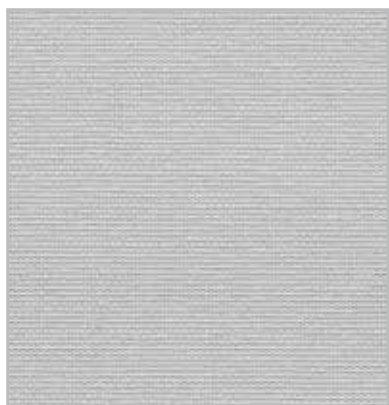
050.02

A2



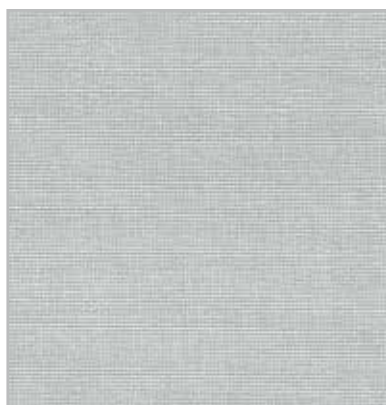
971.02





211.02

C25



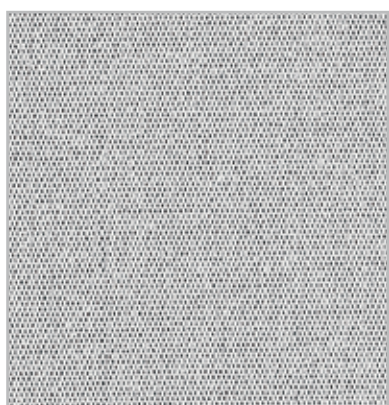
210.01

C25



172.01

C4



041.02

B25



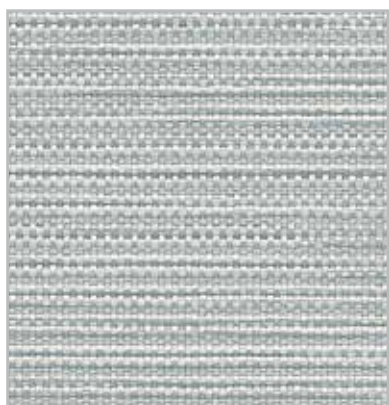
615.01

B26



222.01

C4



406.01

A4



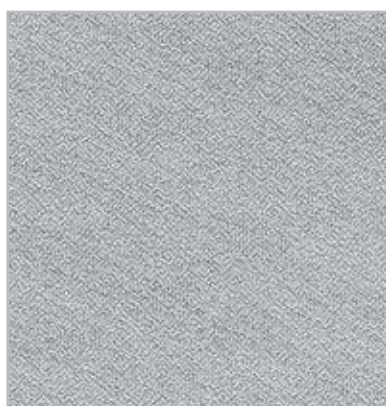
184.02

C4



606.01

B26



171.02

C4



431.01

A25

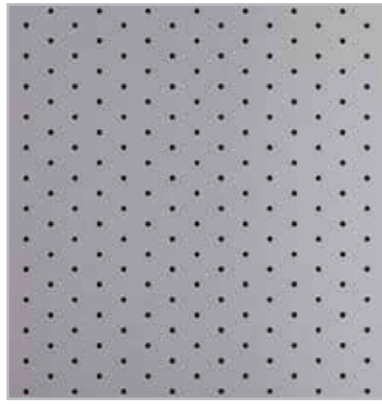


# Grijs



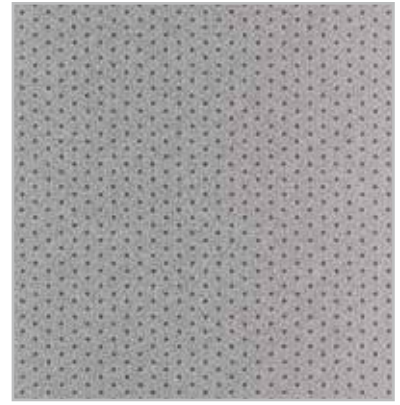
970.01

B29



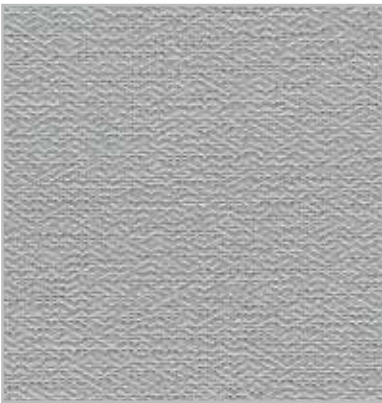
971.01

B29



952.01

B29



228.01

C1



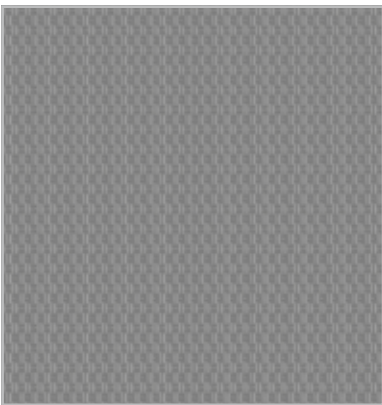
228.02

C1



950.01

B29



089.02

B28



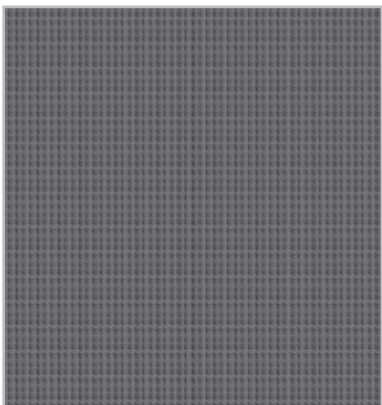
493.02

C3



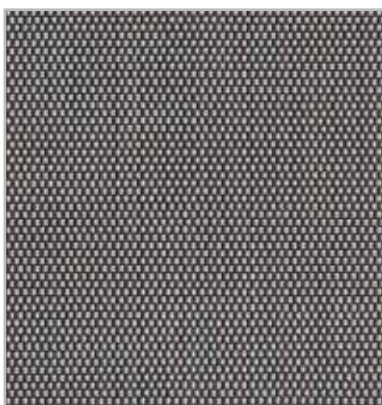
460.01

C29



160.03

C4



227.01

B28



171.03

C4





133.11

A7



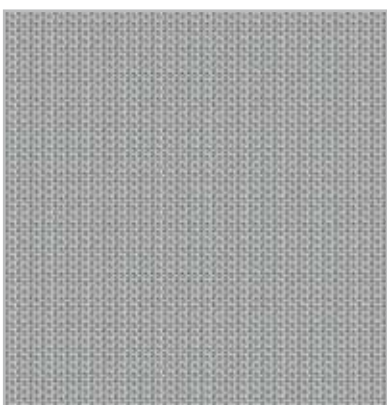
522.02

A29



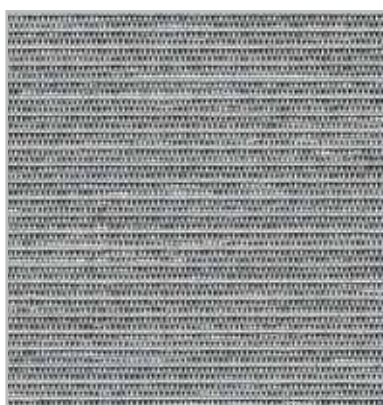
370.02

A28



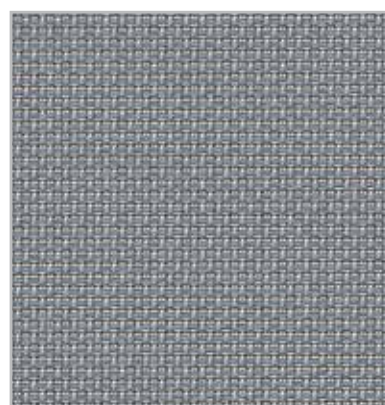
331.01

C1



060.02

A7



487.02

C2



173.02

A24



161.01

C3



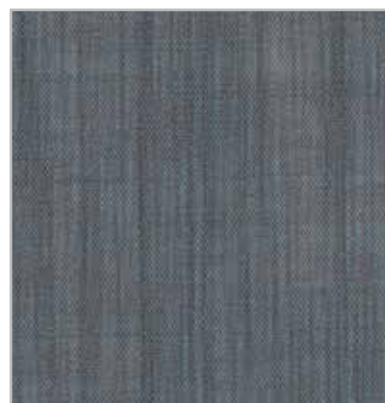
420.02

B3



202.03

C26

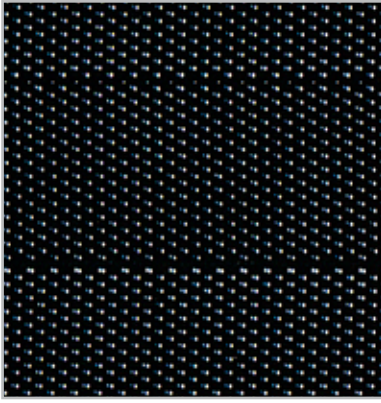


167.03

A6



# Grijs



901.03

C1



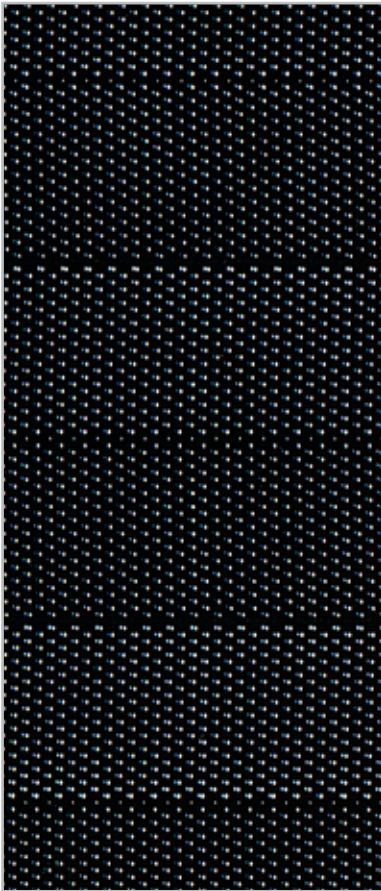
068.03

A28



159.03

A29



903.03

C1



410.03

A4



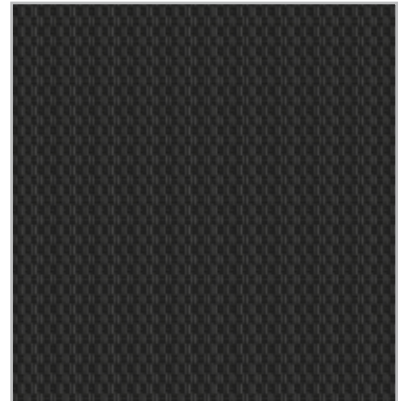
227.03

B28



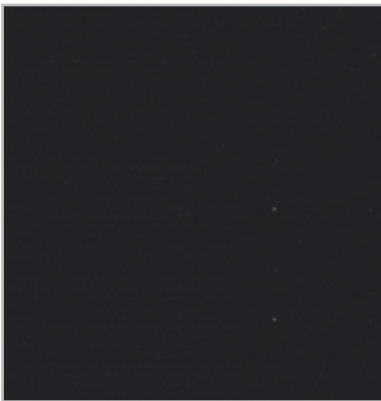
487.04

C2



089.04

B28



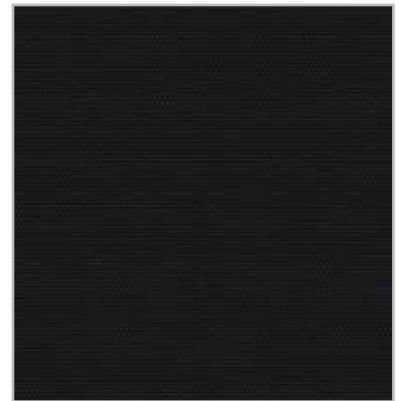
671.04

C29



331.04

C1



050.04

A2





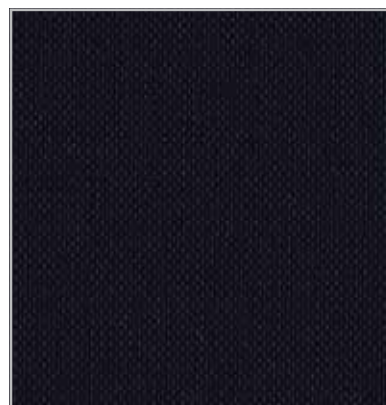
094.02

A27



173.04

A24



420.04

B2



159.03

## Algemene informatie

# Materiaaleigenschappen

PES Polyester	PET Polyethyleen	AL Aluminium	GF Glasvezel	PES/MET Polyester/ Metaal
T-CS Trevira CS	T-CS/PES Trevira CS/ Polyester	CO/PES Katoen/ Polyester	PVC/PES PVC/ Polyester	PES/CV Polyester/ Viskose

## Onderhoudsinformatie

De lamellen zijn gemaakt van hoogwaardige stoffen die, afhankelijk van de toepassing, voorzien zijn van een vuil- en/of waterafstotende coating. Door de verticale oriëntatie zullen de afzonderlijke lamellen nauwelijks vervuilen.

### ALGEMENE INFORMATIE

Bij onjuiste reiniging van de stoffen kunnen de vlamwerende werking en anti verouderingseigenschappen deels of zelfs geheel verloren gaan. Tijdens het wassen van de ramen moet voorkomen worden dat reinigingsmiddel met het product in aanraking komt.

**Voor schade die is ontstaan door onjuist gebruik, schoonmaakmiddelen of uitwerpselen van insecten kan geen garantie worden verleend.**

**Belangrijk:** bij aluminium gecoate stoffen is het van het grootste belang om vervuiling als uitwerpselen van insecten regelmatig te verwijderen omdat anders schade aan de stof kan ontstaan.

### DROOG AFBORSTELLEN

Behandel stoffen door deze voorzichtig af te borstelen met een zachte borstel. Gebruik geen water of reinigingsmiddelen.

### VOCHTIG AFVEGEN

Verdun een mild reinigingsmiddel met handwarm water, veeg voorzichtig en maak de stof niet doornat. Gebruik geen oplosmiddelen. Breng reinigings- of desinfectiemiddelen niet onverdund aan op de stof.

### HANDWAS

Stoffen met het symbool voor handwas kunnen voorzichtig op de hand met een fijnwasmiddel worden gewassen. Verwijder voor het wassen kettingen en eindstukken!

### MACHINAAL WASSEN

Stoffen met de markering machinaal wassen kunnen in de wasmachine (max 10 lamellen opgerold in een wasnet) bij 30 °C op een fijnwas-programma (niet centrifugeren) gewassen worden. Gebruik altijd een mild wasmiddel. Verwijder voor het wassen kettingen en de verzwaarde eindstukken!

### STRIJKEN

Strijken met een temperatuur tot 110°. In noodgeval met een droge doek erop strijken, of op de achterzijde. Gebruik geen stoom en niet persen.

### REINIGING VAN STOFKwaliteiten MET VDS-KEURMERK

De reinigbaarheid van de collectie is getoetst door: „VERBAND DEUTSCHER SONNENSCHUTZREINIGER e.V.“. Alle stoffen, die het VDS-kwaliteitskeurmerk hebben, kunnen door gecertificeerde bedrijven gereinigd worden. Informeer naar de mogelijkheden voor reiniging van de producten bij professionele schoonmaakbedrijven of vakhandel.

## lichttechnische Waarden

### LICHTTRANSMISSIE

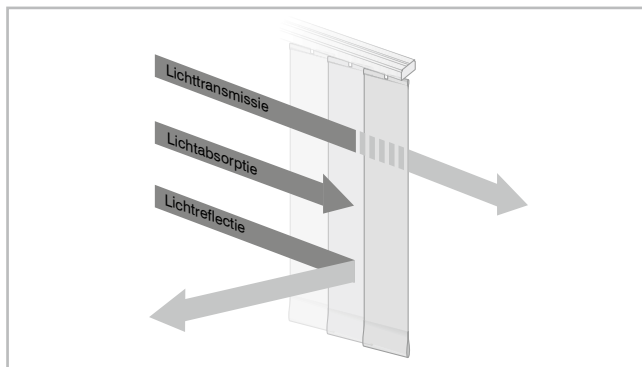
Hoeveelheid licht die door de stof wordt doorgelaten

### LICHTABSORPTIE

Hoeveelheid licht die door de stof wordt opgenomen en in warmte wordt omgezet

### LICHTREFLECTIE

Hoeveelheid licht die door de stof wordt teruggekaatst



## Geschiktheid voor beeldschermwerkplekken

### Verordening voor veiligheid en gezondheidsbescherming tijdens het werken aan beeldschermapparatuur

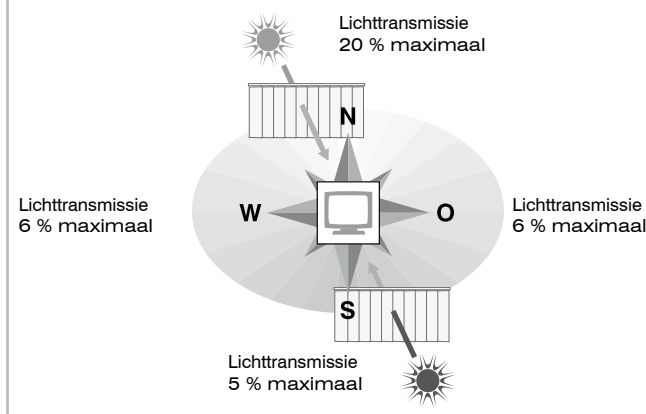
Beeldschermwerkplekken moeten zo ingericht worden dat spiegelingshinder wordt voorkomen; indirecte verlichting aangevuld met werkplekverlichting is hierbij ideaal.

In de ruimte waar met beeldschermen gewerkt wordt is een goede, instelbare helderheidsvering verplicht, waarmee de sterkte van de daglichtinval op de beeldschermwerkplek kan worden geregeld.

« Duitse staatscourant jaargang 1996 deel 1 nr. 63 – Bonn 10 dec. 1996 »

Van het beeldschermstroomvoorzien stoffen hebben lichttransmissiewaarden van maximaal 20 %. Deze stoffen voldoen daarmee, met in achtname van de oriëntering van de ruimte, aan de richtlijnen voor beeldschermwerkplekken. Bovendien moet aan verdere werkplek specifieke eisen en eventueel lichttechnische parameters worden voldaan. Graag stellen wij u hiervoor de brochure „Schaduw voor beeldschermwerkplekken“ ter beschikking.

### Advies voor de keuze van stoffen voor een duo rolgordijn afhankelijk van de oriëntatie



\* Deze waarde is berekend uit de lichttechnische waarden en dient daarmee als benaderingswaarde te worden beschouwd.

De in de tabel aangegeven waarden zijn richtwaarden. Vraag, indien nodig, meer informatie aan. Wijzigingen voorbehouden – stand: 01/2016



	Cataloguspagina	Kleurnummer	Prijsgroep	Lamellenbreedte	Materiaal	Materiaaleigenschappen																Reiniging	Onderhoud				
						Stofgewicht in g/m <sup>2</sup>	Lichttechn. waarde	Moelijk ontvlambaar	Transparantie	Achterzijde	Lichttechn. waarde Binnen/Buitenzijde			Geschikt voor beeldscherm-werkplek	Warmte-techn. waarde			FC-waarde (DIN 4108/ ENI 3363-1)	g-total (DIN 4108-2)	PVC - / halogeenvrij	Antibacterieel/ schimmelwerend			Water- en vuilafstotend	Geschikt voor vochtige ruimten	Gecontroleerd op schadelijke stoffen (Oko-tex Standard 100)	Extra info
											Reflectie (%)	Transmissie (%)	Absorptie (%)		Reflectie (%)	Transmissie (%)	Absorptie (%)										
borna	B25	003.00	2	127 89	T-CS	205	6				54	44	2		52	43	5	63	44	•			•	•			
		003.01									48	30	22		52	34	14	62	44								
		003.22									54	41	5		51	41	8	64	45								
crosby	A23	007.00	4	127 89	PES	125	5-7				57	42	1				60*	42*	•				•				
lugano	A23	010.21	4	127 89	PES	118	6				31	64	5		31	64	5	78	55	•				•	•		
kos	A24	017.00	4	127 89	CO/ PES	60	5-6								35	60	5	75	53	•							
			017.01												35	60	5	75	53								
			017.02												35	60	5	78	55								
brussel	B01	040.00	0	250 127 100 89 80 63	PES	210	5				78	20	2		70	21	9	50	35	•							
		040.01									67	15	18		62	18	20	55	38								
		040.02									52	5	43		52	8	40	60	42								
		040.11									51	7	42		56	16	28	59	41								
		040.15									60	11	29		56	14	30	58	41								
		040.19									72	17	11		65	19	16	53	37								
		040.21									75	18	7		66	21	13	53	37								
		040.22									67	14	19		60	16	24	56	39								
		040.26									67	15	18		58	18	24	57	40								
		040.28									33	3	64		46	11	43	64	45								
		040.31									13	1	86		29	5	66	74	52								
		040.59									10	1	89		23	3	74	78	55								
		040.60									21	1	78		40	9	51	68	47								
		040.76									35	1	64		43	8	49	66	46								
040.95	54	9	37		49	13	38	63	44																		
solms	B25	041.02	1	127 89	PES	260	6-8				47	4	49					63*	44*	•							
		041.12									26	4	70					76*	53*								
		041.73									40	4	56					67*	47*								
soltau	A23	042.21	0	127 89	PES/ CV	230	6-7				56	29	15				60*	42*	•				•				
sundem	A06	047.19	2	127 89	PES	115	5				43	52	5		41	53	6	71	50	•				•			
		047.27									25	45	30		29	51	20	78	55								
		047.91									38	55	7		35	55	10	75	52								

transparant doorkijk mogelijk     
 B1 – moeilijk ontvlambaar conform DIN 4102-B1  
 A2 – niet brandbaar conform DIN 4102-A2  
 M1 – moeilijk ontvlambaar conform de Franse norm M1  
 IMO – International Maritime Organization

zie onderhouds-aanwijzingen op pagina 52     
 droog afborstelen     
 vochtig afvegen

niet transparant geringe doorkijk mogelijk     
 geschikt voor beeldschermwerkplekken     
 akoestiek volgens ISO 354     
 Fijnwas tot 30°C     
 Handwas     
 Strijken tot stand 1

verduisterend

\* Deze waarde is berekend uit de lichttechnische waarden en dient daarmee als benaderingswaarde te worden beschouwd.  
 De in de tabel aangegeven waarden zijn richtwaarden. Vraag, indien nodig, meer informatie aan.  
 Wijzigingen voorbehouden – stand: 01/2016





	Cataloguspagina	Kleurnummer	Prijsgroep	Lamellenbreedte	Materiaal	Materiaaleigenschappen														Reiniging	Onderhoud							
						Stofgewicht in g/m <sup>2</sup>	Lichttechn. waarde	Moelijk ontvlambaar	Transparantie	Achterzijde	Lichttechn. waarde Binnen/Buitenzijde			Geschikt voor beeldscherm-werkplek	Warmte-techn. waarde			FC-waarde (DIN 4108/ENI 3363-1)	g-total (DIN 4108-2)			PVC - / halogeenvrij	Antibacterieel/schimmelwerend	Water- en vuilafstotend	Geschikt voor vochtige ruimten	Gecontroleerd op schadelijke stoffen (Okotex Standard 100)	Extra info	
											Reflectie (%)	Transmissie (%)	Absorptie (%)		Reflectie (%)	Transmissie (%)	Absorptie (%)											
tokio	B28	089.01	2	127 89	PVC/PES	410	8				47	8	45		47	8	45	43	41									
		089.02									31	9	60		32	8	60	37	48									
		089.04									3	3	94		3	4	93	90	63									
		089.19									56	9	35		56	9	35	38	36									
		089.21									75	11	14		74	12	14	27	33									
brugg	A27	094.00	1	127 89	PES	95	4-6				k.A.	k.A.	k.A.		k.A.	k.A.	k.A.	k.A.	k.A.									
		094.01									k.A.	k.A.	k.A.		k.A.	k.A.	k.A.	k.A.	k.A.									
		094.02									k.A.	k.A.	k.A.		k.A.	k.A.	k.A.	k.A.	k.A.									
ottawa	B27	096.01	2	127 89	PES	300	5-6				50	1	49		44	3	53	65	45									
		096.19									69	5	26		62	8	30	54	38									
		096.21									85	13	2		75	14	11	47	33									
london	C27	124.00	1	127 89	PES	240	5-6			wit	81	18	1		73	20	7	48	34									
		124.02									77	9	14		69	13	18	50	35									
		124.12									76	5	19		68	8	24	50	35									
		124.19									79	15	6		71	17	12	49	35									
		124.27									78	10	12		71	16	13	49	34									
		124.64									75	5	20		69	13	18	50	35									
		124.91									76	7	17		71	14	15	49	34									
messina	B27	129.18	2	127 89	PES	233	7				71	11	18		66	14	20	52	37									
		129.21									86	10	4		76	12	12	46	32									
		129.23									75	14	11		66	16	18	52	37									
		129.60									24	3	73		49	9	42	62	44									
		129.91									72	12	16		62	15	23	55	38									
mendig	A07	133.10	3	250 127 89	PES	159	5-7				35	26	39		37	27	36	71	50									
		133.11									38	28	34		38	28	34	71	49									
madrid	C28	140.00	2	127 89	PES	340	5-6			wit	83	0	17		70	0	30	49	34									
		140.02									83	0	17		70	0	30	49	34									
		140.12									83	0	17		70	0	30	49	34									
		140.19									83	0	17		70	0	30	49	34									
		140.27									83	0	17		70	0	30	49	34									
		140.64									83	0	17		70	0	30	49	34									
		140.91									83	0	17		70	0	30	49	34									
manila	C29	150.01	2	127 89	PES	340	5-6			frb. angep.	65	0	35		56	0	44	46	33									
		150.11									28	0	72		44	0	56	57	41									
		150.23									61	0	39		57	0	43	45	32									
		150.58									5	0	95		12	0	88	88	63									

transparant doorkijk mogelijk     
 B1 – moeilijk ontvlambaar conform DIN 4102-B1  
 A2 – niet brandbaar conform DIN 4102-A2  
 M1 – moeilijk ontvlambaar conform de Franse norm M1  
 IMO – International Maritime Organization

zie onderhouds-aanwijzingen op pagina 52     
 droog afborstelen     
 vochtig afvegen

niet transparant geringe doorkijk mogelijk     
 geschikt voor beeldschermwerkplekken     
 akoestiek volgens ISO 354     
 Fijnwas tot 30°C     
 Handwas     
 Strijken tot stand 1

verduisterend

\* Deze waarde is berekend uit de lichttechnische waarden en dient daarmee als benaderingswaarde te worden beschouwd.  
 De in de tabel aangegeven waarden zijn richtwaarden. Vraag, indien nodig, meer informatie aan.  
 Wijzigingen voorbehouden – stand: 01/2016

# Stoffenoverzicht

	Cataloguspagina	Kleurnummer	Prijsgroep	Lamellenbreedte	Materiaal	Materiaaleigenschappen																Reiniging	Onderhoud					
						Stofgewicht in g/m <sup>2</sup>	Lichttechnheid	Moelijk ontvlambaar	Transparantie	Achterzijde	Lichttechn. waarde Binnen/Buitenzijde				Geschikt voor beeldscherm-werkplek	Warmte-techn. waarde			FC-waarde (DIN 4108/ EN13363-1)	g-total (DIN 4108-2)	PVC - / halogeen vrij			Antibacterieel/ schimmelwerend	Water- en vuilafstotend	Geschikt voor vochtige ruimten	Gecontroleerd op schadelijke stoffen (Oko-Tex Standard 100)	Extra info
											Reflectie (%)	Transmissie (%)	Absorptie (%)	Reflectie (%)		Transmissie (%)	Absorptie (%)											
havanna	A01	151.01	1	127 89	PES	330	4 - 6			frb. angep.	37	0	63					69*	48*	•								
		151.12									37	0	63					69*	48*									
		151.18									37	0	63					69*	48*									
		151.21									37	0	63					69*	48*									
		151.22									37	0	63					69*	48*									
		151.32									37	0	63					69*	48*									
		151.59									37	0	63					69*	48*									
		151.89									37	0	63					69*	48*									
		sevilla									C28	153.01	2	127 89	PES	285	6 - 7											wit
153.08	81		0	19		70	0	30	50	35																		
153.18	81		0	19		70	0	30	50	35																		
153.21	81		0	19		70	0	30	50	35																		
153.30	81		0	19		70	0	30	50	35																		
153.59	81		0	19		70	0	30	50	35																		
153.96	81		0	19		70	0	30	50	35																		
oakland	A29		159.00	3	127 89	PES	280	5 - 6				frb. angep.								26	0	74					76*	
		159.03	17								0		83					81*	57*									
		159.05	61								0		39					54*	38*									
		159.08	61								0		39					60*	45*									
miami T-CS	C04	160.02	3	127 89	T-CS	80	5-7			zilver	40	29	31		42	30	28	68	48	•								
		160.03									40	28	32		42	29	29	68	48									
newport	C03	161.00	4	127 89	T-CS	175	6			zilver	49	8	43		51	8	41	61	43	•								
		161.01									48	5	47		50	7	43	61	43									
		161.12									48	6	46		50	7	43	61	43									
		161.67									44	2	54		48	6	46	63	44									
paterna	A06	167.03	2	127 89	PES	130	6 - 7				15	15	70					84*	59*	•								
		167.08									21	17	62					80*	56*									
		167.20									46	31	23					66*	46*									
		167.21									47	38	15					66*	46*									
		167.28									24	26	50					79*	55*									
		167.32									16	14	70					83*	58*									
		167.58									11	14	75					86*	60*									
		167.72									32	35	33					75*	52*									
askim T-CS	C04	171.02	3	127 89	T-CS	75	5-7			zilver	58	7	35		56	8	36	58	41	•								
		171.03									54	4	42		56	6	38	58	40									
askim PES	C04	172.01	3	127 89	PES	75	5-6			zilver	60	2	38		62	2	36	54	38	•								
ziros	A24	173.02	4	127 89	PES/ CV	105	5-7				29	46	25		33	52	15	76	53	•								
		173.04									3	7	90		21	31	48	81	57									
		173.21									41	58	1		40	58	2	72	50									
		173.32									5	11	84		25	36	39	79	56									

\* Deze waarde is berekend uit de lichttechnische waarden en dient daarmee als benaderingswaarde te worden beschouwd.

De in de tabel aangegeven waarden zijn richtwaarden. Vraag, indien nodig, meer informatie aan. Wijzigingen voorbehouden – stand: 01/2016



	Cataloguspagina	Kleurnummer	Prijsgroep	Lamellenbreedte	Materiaal	Materiaaleigenschappen																Reiniging	Onderhoud				
						Stofgewicht in g/m <sup>2</sup>	Lichttechn. waarde	Moelijk ontvlambaar	Transparantie	Achterzijde	Lichttechn. waarde Binnen/Buitenzijde			Geschikt voor beeldscherm-werkplek	Warmte-techn. waarde			FC-waarde (DIN 4108/ENI 13363-1)	g-total (DIN 4108-2)	PVC - / halogeenvrij	Antibacterieel/schimmelwerend			Water- en vuilafstotend	Geschikt voor vochtige ruimten	Gecontroleerd op schadelijke stoffen (Okotex Standard 100)	Extra info
											Reflectie (%)	Transmissie (%)	Absorptie (%)		Reflectie (%)	Transmissie (%)	Absorptie (%)										
amberg	C04	184.01	2	127 89	PES	76	5	B1	○	zilver	67	7	26		65	9	26	52	37	•							
		184.02									67	7	26		65	9	26	52	37								
lincoln	C26	202.01	1	127 89	PES	265	6-7	B1	○	Perlex	56	3	41		51	7	42	61	43	•	•						
		202.03									60	1	39		49	1	50	62	43								
		202.19									64	7	29		58	11	31	57	40								
		202.21									58	7	35		53	11	36	60	42								
		202.23									64	7	29		58	11	31	57	40								
		202.60									46	1	53		52	8	40	60	42								
fulda	C26	208.02	1	127 89	PES	220	6-7	B1	○		63	5	32					53*	37*	•							
		208.17									61	11	28					55*	39*								
		208.20									72	17	11					49*	34*								
riga	C25	210.00	1	127 89	PES	200	5	B1	○	Perlex	82	10	8		74	13	13	47	33	•							
		210.01									73	8	19		67	11	22	51	36								
		210.19									77	16	7		70	18	12	50	35								
oslo	C25	211.02	2	127 89	PES	250	6-7	B1	○	Perlex	81	2	17		77	3	20	44	31	•							
		211.19									83	4	13		78	6	16	44	31								
		211.21									84	5	11		76	7	17	45	32								
		211.55									83	2	15		75	4	75	46	32								
miami PES	C04	222.01	3	127 89	PES	70	5-6	B1	○	zilver	51	9	40		53	9	38	60	42	•							
dayton	B28	227.01	3	127 89	PVC/PES	425	8	B1 M1	○		15	4	81		15	4	81	83	58	•	•	•	•				
		227.03									9	5	86		9	5	86	81	61								
		227.04									52	9	39		50	13	37	57	43								
		227.21									66	13	21		66	19	15	48	36								
seoul	C01	228.01	5	127	PES	290	7-8	B1 M1	○	zilver					45	5	50	64	45	•	•	•	•				
		228.02													42	9	49	67	47								
		228.21													48	13	39	72	34								
derry	A23	271.70	1	127 89	PES	170	5-6		○		72	28	0		69	29	2	52	36	•							
witten	A23	284.00	1	127 89	PES	200	5-6		○		75	23	2		65	25	10	54	38	•							
dakar	C27	306.03	1	127 89	PES	245	5-6	B1	○	wit	83	1	16		74	2	24	47	33	•							
		306.20									82	5	13		75	7	18	47	33								
		306.21									86	5	9		77	7	16	45	32								

- transparant  
doorkijk mogelijk
- niet transparant  
geringe doorkijk mogelijk
- verduisterend

B1 – moeilijk ontvlambaar conform DIN 4102-B1  
A2 – niet brandbaar conform DIN 4102-A2  
M1 – moeilijk ontvlambaar conform de Franse norm M1  
IMO – International Maritime Organization

zie onderhouds-aanwijzingen op pagina 52

droog afborstelen

vochtig afvegen

geschikt voor beeldschermwerkplekken

akoestiek volgens ISO 354

Fijnwas tot 30°C

Handwas

Strijken tot stand 1

\* Deze waarde is berekend uit de lichttechnische waarden en dient daarmee als benaderingswaarde te worden beschouwd.

De in de tabel aangegeven waarden zijn richtwaarden. Vraag, indien nodig, meer informatie aan.

Wijzigingen voorbehouden – stand: 01/2016

# Stoffenoverzicht

	Cataloguspagina	Kleurnummer	Prijsgroep	Lamellenbreedte	Materiaal	Materiaaleigenschappen															Reiniging	Onderhoud								
						Stofgewicht in g/m <sup>2</sup>	Lichttechtheid	Moelijk ontvlambaar	Transparantie	Achterzijde	Lichttechn. waarde Binnen/Buitenzijde			Geschikt voor beeldscherm-werkplek	Warmte-techn. waarde			FC-waarde (DIN 4108/ EN13363-1)	g-total (DIN 4108-2)	PVC - / halogeen vrij			Antibacterieel/ schimmelwerend	Water- en vuilafstotend	Geschikt voor vochtige ruimten	Gecontroleerd op schadelijke stoffen (Oko-Tex Standard 100)	Extra info			
											Reflectie (%)	Transmissie (%)	Absorptie (%)		Reflectie (%)	Transmissie (%)	Absorptie (%)													
emmen	A05	319.10	3	127 89	PES	197	7		○		34	15	51	☐	44	25	31	67	47	•			•	•						
		319.12									28	15	57	☐	43	26	31	67	47											
		319.19									59	36	5		57	35	8	59	42											
		319.21									62	38	0		60	38	2	58	40											
		319.36									20	8	72	☐	41	24	35	68	48											
		319.62									31	14	55	☐	47	27	26	65	45											
denver	C01	331.01	5	127 89	PVC/ PES	320	>7		B1 M1	○	zilver	70	4	26	☐	72	4	24	48	33	•	•	•	•						
		331.04										72	4	24	☐	74	4	22	46	32										
		331.19										71	4	25	☐	73	4	23	47	33										
		331.21										72	4	24	☐	75	4	21	46	32										
kamenz	A28	361.01	2	127 89	PES	105	4-5		○		42	27	31		48	16	36	63	44	•			•	•						
		361.20									48	36	16		55	26	19	60	42											
marlow	A05	363.00	2	127 89	PES/ CV	110	3-5		○		31	41	28		36	31	33	72	50	•			•	•						
		363.01									31	38	31		36	28	36	72	50											
		363.02									21	30	49		24	19	57	79	55											
		363.03									25	35	40		29	24	47	76	53											
		363.04									20	31	49		23	20	57	79	55											
		363.05									18	27	55		21	14	65	80	56											
villach	A28	370.02	3	127 89	PES	220	5-6		○		32	8	60	☐				73*	51*	•			•	•						
		370.12									48	10	42	☐				63*	44*											
		370.18									54	12	34	☐				59*	42*											
		370.21									65	18	17	☐				53*	37*											
isny	A25	377.21	2	127 89	PES	100	5-6		○					35	60	5	54	38	•				•							
minsk	A04	401.21	3	127 89	T-CS	135	6		B1 M1	○		46	52	2		45	54	1	68	84	•			•	•					
		401.22										46	49	5		45	51	4	68	85										
		401.53										22	32	46		37	44	19	73	87										
		401.94										35	40	25		39	46	15	71	50										
kiel	A03	402.18	3	127 89	T-CS	115	6-7		B1 M1	○		34	35	31		40	42	18	71	49	•			•	•					
		402.22										50	47	3		48	47	5	66	46										
		402.58										12	12	76	☐	32	31	37	75	52										
		402.95										43	43	14		41	43	16	70	49										
velten	B04	403.01	3	127 89	T-CS	170	5-6		B1 M1	○		47	23	30		51	28	21	63	44	•			•	•					
		403.19										59	36	5		57	36	7	60	42										
		403.21										61	38	1		59	38	3	58	41										
drebkau	A04	406.01	3	127 89	T-CS	245	6-7		B1 M1	○		48	15	37	☐	55	23	22	60	42	•			•	•					
		406.11										39	13	48	☐	51	23	26	62	44										
		406.12										42	12	46	☐	52	22	26	61	43										
		406.21										32	66	2		32	63	5	56	39										
derby	A04	407.18	3	127 89	T-CS	165	5-6		B1	○									72*	50*	•			•	•					
bristol	A04	410.03	3	127 89	T-CS	145	5-6		B1	○										66*	46*	•			•	•				

\* Deze waarde is berekend uit de lichttechnische waarden en dient daarmee als benaderingswaarde te worden beschouwd.

De in de tabel aangegeven waarden zijn richtwaarden. Vraag, indien nodig, meer informatie aan. Wijzigingen voorbehouden – stand: 01/2016



	Cataloguspagina	Kleurnummer	Prijsgroep	Lamellenbreedte	Materiaal	Materialeigenschappen											Reiniging	Onderhoud																		
						Stofgewicht in g/m <sup>2</sup>	Lichtechn. waarde	Moelijk ontvlambaar	Transparantie	Achterzijde	Lichttechn. waarde Binnen/Buitenzijde			Geschikt voor beeldscherm-werkplek	Warmte-techn. waarde				FC-waarde (DIN 4108/ENI 3363-1)	g-total (DIN 4108-2)	PVC - / halogenvrij	Antibacterieel/schimmelwerend	Water- en vuilafstotend	Geschikt voor vochtige ruimten	Gecontroleerd op schadelijke stoffen (Okotex Standard 100)	Extra info										
											Reflectie (%)	Transmissie (%)	Absorptie (%)		Reflectie (%)	Transmissie (%)											Absorptie (%)									
bregenz	A26	411.01	3	127 89	T-CS	205	6-7				48	15	37					63*	44*																	
		411.18									47	17	36					64*	45*																	
		411.21									62	30	8					56*	39*																	
paris	B04	418.01	1	250 127 89	T-CS	200	6-7				46	31	23					66*	46*																	
		418.21									57	28	15					59*	41*																	
		418.22									56	37	7					60*	42*																	
		418.25									48	29	23					65*	45*																	
		418.28									45	26	29					66*	46*																	
dublin	B03	420.00	2	250 127 89	T-CS	260	5-6				57	43	0				57	43	0	60	42															
		420.01									47	32	21				54	37	9	61	43															
		420.02									27	14	59				46	28	26	66	46															
		420.04									3	1	96				32	20	48	74	52															
		420.05									8	4	88				35	21	44	72	50															
		420.12									44	22	34				53	29	18	61	43															
		420.20									60	40	0				61	39	0	57	40															
		420.22									58	35	7				58	35	7	59	41															
		420.24									50	34	16				52	35	13	63	44															
		420.26									52	35	13				51	34	15	63	44															
		420.27									28	18	54				43	29	28	68	48															
		420.28									27	14	59				44	27	29	67	47															
		420.32									8	5	87				36	25	39	72	50															
		420.33									8	3	89				37	21	42	71	49															
		420.58									7	5	88				36	21	43	71	50															
		420.61									30	17	53				47	31	22	65	46															
		420.88									10	4	86				10	20	46	87	61															
		420.89									33	17	50				43	26	31	67	47															
420.93	48	27	25				54	31	15	61	43																									
420.95	49	33	18				47	33	20	66	46																									
palma	A03	422.00	2	127 89	T-CS	170	6-7				61	37	2				61	37	2	57	40															
		422.01									47	26	27				52	29	19	61	44															
		422.19									58	33	9				56	35	9	60	42															
		422.27									50	26	24				51	29	20	63	44															
		422.32									11	2	87				36	20	44	71	50															
		422.51									8	1	91				33	19	48	73	51															
		422.71									32	13	55				46	25	29	65	46															
422.96	41	21	38				45	26	29	66	46																									
geisa	A25	431.00	2	127 89	T-CS	200	6-7				56	37	7				60*	42*																		
		431.01									30	20	50					75*	52*																	
		431.02									19	12	69					81*	57*																	

- transparant  
doorkijk mogelijk
- niet transparant  
geringe doorkijk mogelijk
- verduisterend

- B1 – moeilijk ontvlambaar conform DIN 4102-B1  
A2 – niet brandbaar conform DIN 4102-A2  
M1 – moeilijk ontvlambaar conform de Franse norm M1  
IMO – International Maritime Organization

- zie onderhouds-aanwijzingen op pagina 52

- droog afborstelen

- vochtig afvegen

- geschikt voor beeldschermwerkplekken

- akoestiek volgens ISO 354

- Fijnwas tot 30°C

- Handwas

- Strijken tot stand 1

\* Deze waarde is berekend uit de lichttechnische waarden en dient daarmee als benaderingswaarde te worden beschouwd.

De in de tabel aangegeven waarden zijn richtwaarden. Vraag, indien nodig, meer informatie aan.

Wijzigingen voorbehouden – stand: 01/2016

# Stoffenoverzicht

	Cataloguspagina	Kleurnummer	Prijsgroep	Lamellenbreedte	Materiaal	Materiaaleigenschappen																Reiniging	Onderhoud														
						Stofgewicht in g/m <sup>2</sup>	Lichttechnheid	Moelijk ontvlambaar	Transparantie	Achterzijde	Lichttechn. waarde Binnen/Buitenzijde			Geschikt voor beeldscherm-werkplek	Warmtechn. waarde			FC-waarde (DIN 4108/ EN13363-1)	g-total (DIN 4108-2)	PVC - / halogeenvrij	Antibacterieel/schimmelwerend			Water- en vuilafstotend	Geschikt voor vochtige ruimten	Gecontroleerd op schadelijke stoffen (Oko-Tex Standard 100)	Extra info										
											Reflectie (%)	Transmissie (%)	Absorptie (%)		Reflectie (%)	Transmissie (%)	Absorptie (%)																				
chicago	C29	460.01	4	127 89	T-CS	340	5-6	B1	●	fib. angep.	37	0	63	☐	33	0	67	71	50	●			●	●			VDS										
		460.19									61	0	39	☐	52	0	48	60	42										●			●	●			VDS	
		460.21									80	0	20	☐	67	0	33	50	35																		
boston	C02	482.02	3	127 89	T-CS	155	6-7	B1 M1	○	zilver	50	7	43	☐	52	8	40	60	42	●			●	●			VDS										
		482.12									52	6	42	☐	55	8	37	58	41																		
		482.19									51	12	37	☐	51	12	37	61	43																		
		482.21									51	12	37	☐	53	11	36	60	42																		
buffalo	C02	486.00	3	127 89	T-CS	150	6-7	B1 M1	○	zilver	57	7	36	☐	57	7	36	57	40	●			●	●			VDS										
		486.01									58	7	35	☐	58	7	35	57	40																		
bedford	C02	487.02	5	127 89	T-CS	290	5-6	B1	○	zilver	60	5	35	☐				55*	39*	●			●	●			VDS										
		487.04									58	5	37	☐				56*	39*																		
		487.21									64	7	29	☐				53*	37*																		
tunis	C03	493.02	3	127 89	T-CS	220	5-6	B1 M1	●	zilver	45	3	52	☐	46	5	49	63	45	●			●	●		VDS											
		493.20									48	5	47	☐	49	6	45	61	44																		
		493.21									48	7	45	☐	50	6	44	61	44																		
wien	C03	494.01	2	127 89	T-CS/PES	125	6-7	B1	●	zilver	64	7	29	☐	66	7	27	52	36	●			●	●			VDS										
		494.12									60	5	35	☐	62	7	31	54	38																		
vigo	A07	516.01	2	127 89	PES	289	6-7	○			53	2	45	☐				59*	41*	●			●	●			VDS										
		516.20									74	10	16	☐				47*	33*																		
		516.63									17	1	82	☐				81*	57*																		
teramo	A29	517.00	4	127 89	PES	300	6-7	●	fib. angep.	39	0	61	☐				68*	47*	●			●	●			VDS											
		517.01								23	0	77	☐				78*	54*																			
bury	A23	520.21	3	127 89	PES	184	7-8	●			71	28	1					50*	35*	●			●	●			VDS										
		521.00													35	60	5	54	38																		
		521.01													35	60	5	54	38																		
baive	A25	521.02	2	127 89	PES	100	5-6	○							35	60	5	54	38	●			●	●			VDS										
		522.02																70*	49*																		
		522.18																55*	39*																		
murauf	A29	522.21	4	127 89	PES	380	5-6	●	fib. angep.	65	0	35	☐				52*	36*	●			●	●			VDS											
		606.00								41	56	3					59*	43*																			
		606.01								41	30	29					68*	49*																			
raipur	B26	606.62	2	127 89	GF	172	6-7	A2 M1	●		51	36	13					62*	45*	●			●	●			VDS										
		615.00									60	39	1					58*	41*																		
		615.01									45	30	25					66*	47*																		
dissen	B26	615.18	1	127 89	GF	210	6-7	M1	●		47	32	21					64*	46*	●			●	●			VDS										
		624.02									75	8	17	☐				46*	32*																		
		624.21									80	16	4	☐				44*	31*																		
garding	B26	671.00	3	127 89	GF	235	7-8	B1	●	wit	76	0	24	☐				45*	31*	●			●	●			VDS										
		671.02									31	0	69	☐				73*	51*																		
		671.04									7	0	93	☐				88*	61*																		
		671.20									63	0	37	☐				53*	37*																		
atlanta	C29	671.00	2	127 89	PVC/GF	407	6-8	Class1 US	●	gekleurd	76	0	24	☐				45*	31*	●			●	●		VDS											
		671.02									31	0	69	☐				73*	51*																		
		671.04									7	0	93	☐				88*	61*																		
		671.20									63	0	37	☐				53*	37*																		

\* Deze waarde is berekend uit de lichttechnische waarden en dient daarmee als benaderingswaarde te worden beschouwd.

De in de tabel aangegeven waarden zijn richtwaarden. Vraag, indien nodig, meer informatie aan.  
Wijzigingen voorbehouden – stand: 01/2016



	Cataloguspagina	Kleurnummer	Prijsgroep	Lamellenbreedte	Materiaal	Materiaaleigenschappen																Reiniging	Onderhoud														
						Stofgewicht in g/m <sup>2</sup>	Lichttechnheid	Moeilijk ontvlambaar	Transparantie	Achterzijde	Lichttechn. waarde Binnen/Buitenzijde			Geschikt voor beeldschermwerkplek	Warmte-techn. waarde			FC-waarde (DIN 4108/ENI 13363-1)	g-total (DIN 4108-2)	PVC - / halogeenvrij	Antibacterieel/schimmelwerend			Water- en vuilafstotend	Geschikt voor vochtige ruimten	Gecontroleerd op schadelijke stoffen (Okotex Standard 100)	Extra info										
											Reflectie (%)	Transmissie (%)	Absorptie (%)		Reflectie (%)	Transmissie (%)	Absorptie (%)																				
davos	C01	901.03	5	127	PET	110	8		○	zilver	78	3	19		93	1	6	34	24	•																	
gela	C01	903.03	5	127	PET	110	8		○	zilver	78	3	19		93	1	6	34	24	•																	
landeck	B29	950.01	2	89	AL	685	8		●		63	0	37					53*	37*																		
		950.02									58	0	42					56*	39*																		
		950.19									68	0	32					50*	35*																		
		950.21									68	0	32					50*	35*																		
landeck 3%	B29	952.01	3	89	AL	663	8		○		59	7	34					56*	39*																		
		952.02									54	7	39					59*	41*																		
		952.19									64	7	29					53*	37*																		
		952.21									64	7	29					53*	37*																		
Arlon	B29	970.01	5	89	Kunststof	1350	7-8		●	gekleurd	50	0	50		50	0	50	61	43																		
		970.02	64								0	36		57	0	43	57	40																			
		970.19	80								0	20		74	0	26	46	32																			
		970.21	85								0	15		78	0	22	44	31																			
Arlon 3%	B29	971.01	5**	89	Kunststof	1300	7-8		●	gekleurd	45	5	50		45	6	49	65	45																		
		971.02	59								5	36		52	6	42	60	42																			
		971.19	75								5	20		69	6	25	50	35																			
		971.21	80								5	15		73	6	21	47	33																			

- transparant doorkijk mogelijk
- ◐ niet transparant geringe doorkijk mogelijk
- verduisterend

- B1 – moeilijk ontvlambaar conform DIN 4102-B1
- A2 – niet brandbaar conform DIN 4102-A2
- M1 – moeilijk ontvlambaar conform de Franse norm M1
- IMO – International Maritime Organization

- zie onderhoudsaanwijzingen op pagina 52

- droog afborstelen

- vochtig afvegen

- geschikt voor beeldschermwerkplekken

- akoestiek volgens ISO 354

- Fijnwas tot 30°C

- Handwas

- Strijken tot stand 1



## Verticale lamellen – Kleurenpalet

Technische verbeteringen voorbehouden. Deze catalogus is auteursrechtelijk beschermd. Nadruk, ook gedeeltelijk, is alleen toegestaan met voorafgaande toestemming van erfal GmbH & Co. KG. Druk en zetfouten evenals vergissingen blijven voorbehouden. Stand januari 2016

erfal GmbH & Co. KG  
www.erfal.de

NL

\* Deze waarden worden uit de lichttechnische waarden gehaald en is daarmee als benadering te zien. \*\* 30% toeslag

De in de tabel aangegeven waarden zijn richtwaarden. Vraag, indien nodig, meer informatie aan.

Wijzigingen voorbehouden – stand: 01/2016

Ruimtes nieuw beleven – [www.erfal.de](http://www.erfal.de)

