



## OBJECTA | WIEN

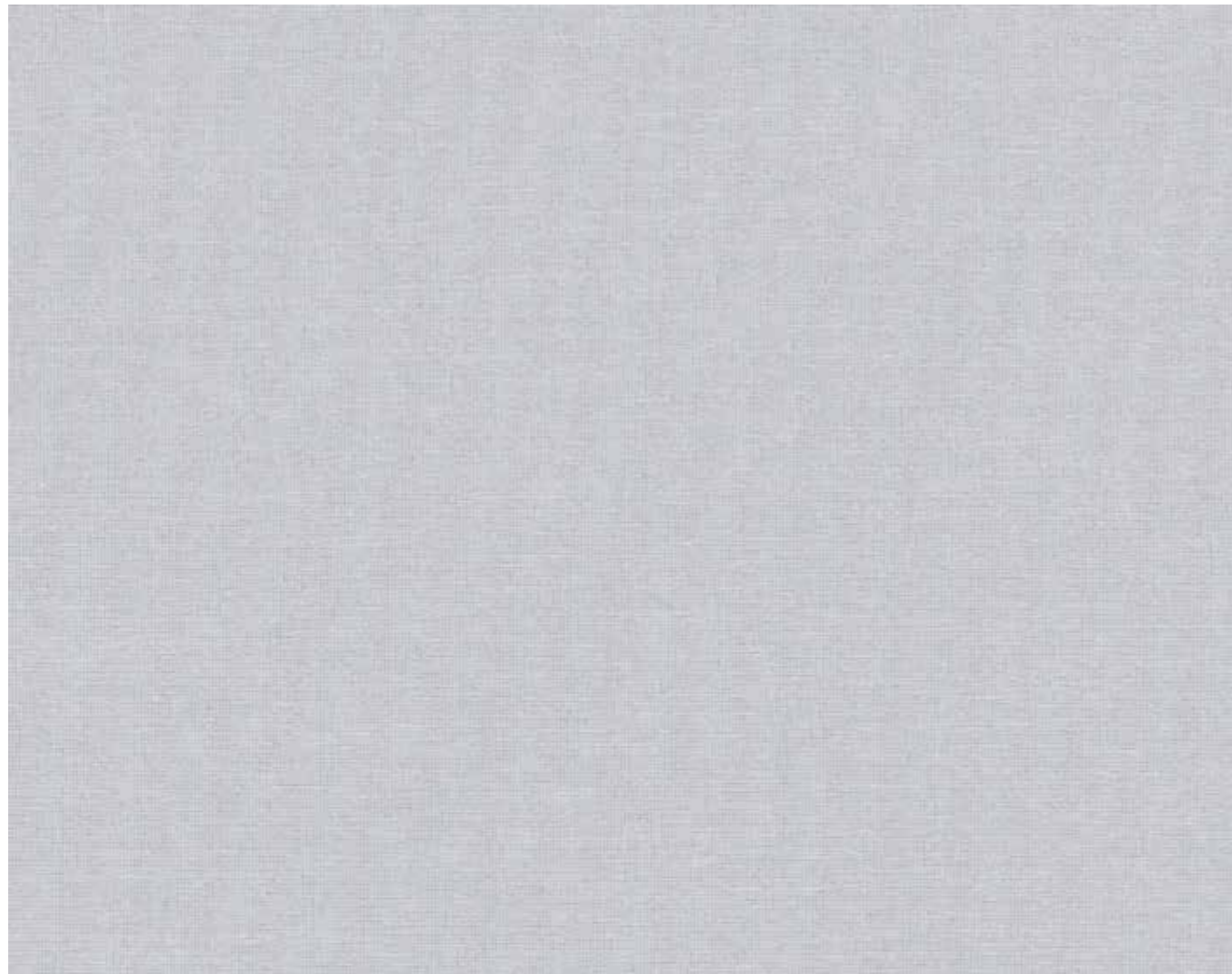
-  Rollos | *Roller blinds*
-  Flächenvorhänge | *Panel blinds*
-  Lamellenvorhänge | *Vertical blinds*
-  Plissees | *Pleated blinds*

WIEN

Stoffübersicht | Fabric overview

Artikel   article	wien				
Farbnummer   colour	494.01	494.03	494.12	494.20	
Stoffbreite (cm)   fabric width (cm)	230				
Lamellenbreite (mm)   vertical width (mm)	127   89				
Materialzusammensetzung   composition	84% Trevira CS   16% Polyester				
Stoffgewicht (g/m <sup>2</sup> )   fabric weight (g/m <sup>2</sup> )	125				
Stoffdicke (mm)   material thickness (mm)	EN ISO 5084	0,18			
Lichtechtheit   colour fastness	DIN EN ISO 105 B02	6-7			
schwer entflammbar   flame-retardant	DIN 4102	B1			
Lichtreflexion (Rv in %)   light reflection (Rv in %)	EN 410	64	57	60	57
Lichttransmission (Tv in %)   light transmission (Tv in %)		7	4	5	6
Lichtabsorption (Av in %)   light absorption (Av in %)		29	39	35	38
Wärmereflexion (Rs in %)   solar reflection (Rs in %)		66	60	62	55
Wärmetransmission (Ts in %)   solar transmission (Ts in %)		7	5	7	7
Wärmeabsorption (As in %)   solar absorption (As in %)		27	34	31	38
UV-Transmission (Tuv in %)   UV transmission (Tuv in %)		5	4	4	6
Öffnungsfaktor   openness factor	ASHREA/74-1988	5	5	5	5
Fc-Wert (%)   Fc-value (%)	EN 14501	50	54	54	54
g-total (%)   total energy transmission (%)	EN 13363-1	36	39	38	39
Bildschirmarbeitsplatzeignung   suitable for office environment		•	•	•	•
N 20%		•	•	•	•
E 6%			•	•	•
S 5%			•	•	
W 6%			•	•	•
Schallabsorption   sound absorption	EN ISO 11654				

Alle Werte sind Durchschnittswerte und können in der handelsüblichen Toleranz nach oben oder unten abweichen. Technische Änderungen vorbehalten. | All coefficients are based on average values and may deviate within the standard tolerance limits. Subject to technical modifications.



494.01



494.01



494.01



494.03



494.20



494.12

Geringe Abweichungen bei Farbe und Struktur können nicht ausgeschlossen werden und berechtigen nicht zur Reklamation. | Slight differences in colour and structure cannot be excluded and are no entitlement for claim.



## OBJECTA | TUNIS

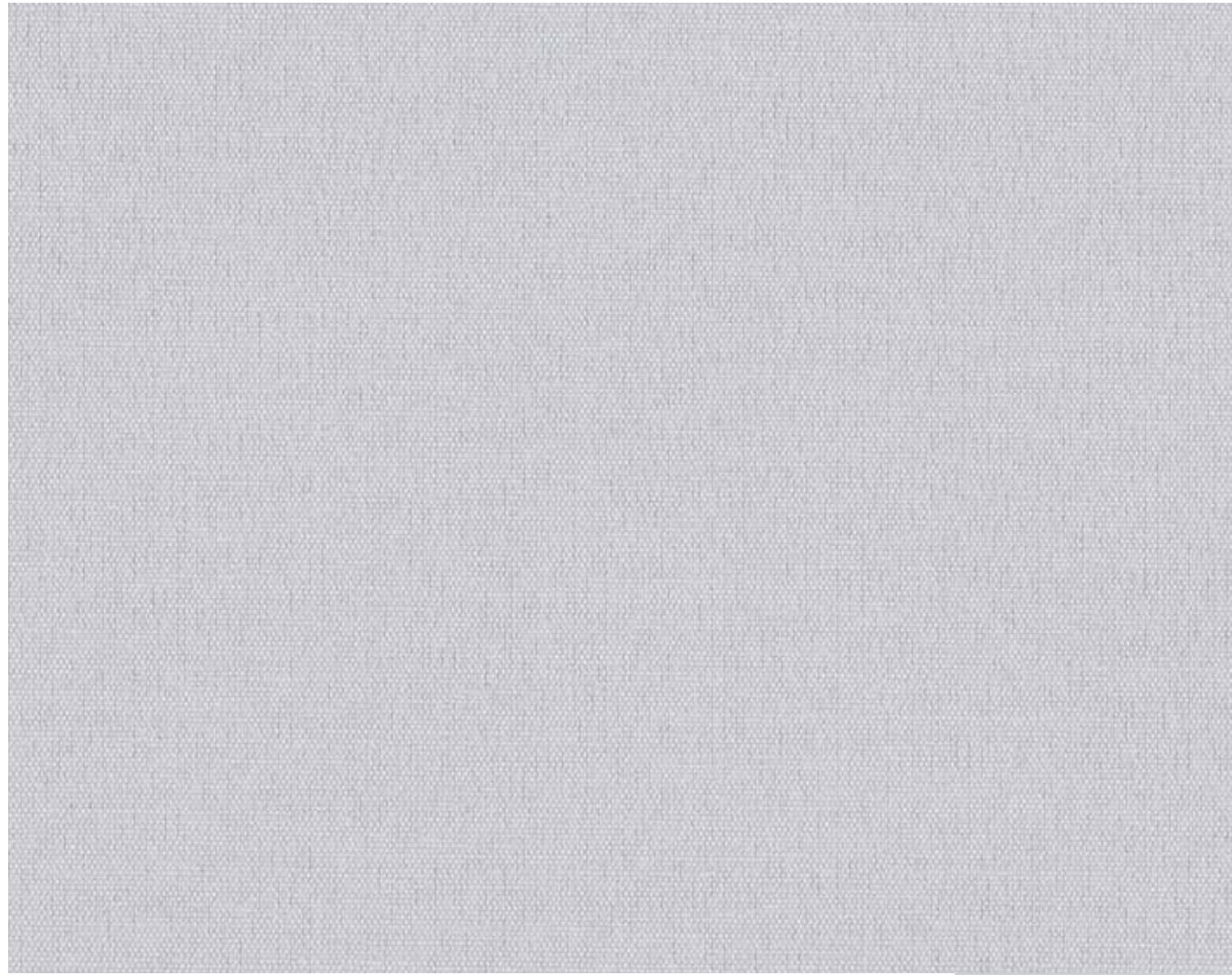
 Rollos | *Roller blinds*

 Flächenvorhänge | *Panel blinds*

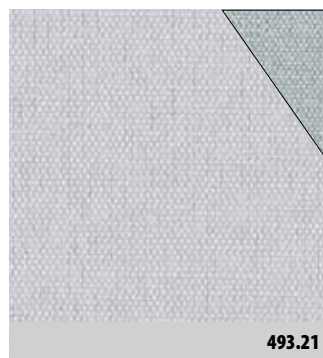
 Lamellenvorhänge | *Vertical blinds*

TUNIS

Stoffübersicht | Fabric overview



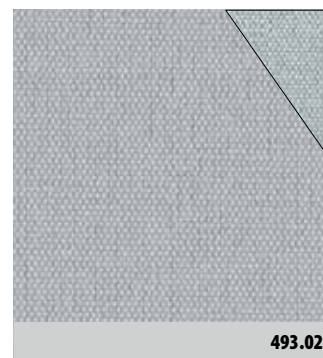
493.21



493.21



493.20



493.02

Artikel   article	tunis			
Farbnummer   colour	493.02	493.20	493.21	
Stoffbreite (cm)   fabric width (cm)	240			
Lamellenbreite (mm)   vertical width (mm)	127   89			
Materialzusammensetzung   composition	100% Polyester Trevira CS			
Stoffgewicht (g/m <sup>2</sup> )   fabric weight (g/m <sup>2</sup> )	220			
Stoffdicke (mm)   material thickness (mm)	EN ISO 5084	0,43		
Lichtechtheit   colour fastness	DIN EN ISO 105 B02	5-6		
schwer entflammbar   flame-retardant	DIN 4102	B1		
Lichtreflexion (Rv in %)   light reflection (Rv in %)	EN 410	45	48	48
Lichttransmission (Tv in %)   light transmission (Tv in %)		3	5	7
Lichtabsorption (Av in %)   light absorption (Av in %)		52	47	45
Wärmereflexion (Rs in %)   solar reflection (Rs in %)		46	49	50
Wärmetransmission (Ts in %)   solar transmission (Ts in %)		5	6	6
Wärmeabsorption (As in %)   solar absorption (As in %)		49	45	44
UV-Transmission (Tuv in %)   UV transmission (Tuv in %)		2	3	4
Öffnungsfaktor   openness factor	ASHREA/74-1988	-	-	-
Fc-Wert (%)   Fc-value (%)	EN 14501	64	62	61
g-total (%)   total energy transmission (%)	EN 13363-1	45	43	43
Bildschirmarbeitsplatzeignung   suitable for office environment		•	•	•
N 20%		•	•	•
E 6%		•	•	
S 5%		•	•	
W 6%		•	•	
Schallabsorption   sound absorption	ISO 354	αw = 60%		

Alle Werte sind Durchschnittswerte und können in der handelsüblichen Toleranz nach oben oder unten abweichen. Technische Änderungen vorbehalten. | All coefficients are based on average values and may deviate within the standard tolerance limits. Subject to technical modifications.

Geringe Abweichungen bei Farbe und Struktur können nicht ausgeschlossen werden und berechtigen nicht zur Reklamation. | Slight differences in colour and structure cannot be excluded and are no entitlement for claim.



## OBJECTA | BOSTON

-  Rollos | *Roller blinds*
-  Flächenvorhänge | *Panel blinds*
-  Lamellenvorhänge | *Vertical blinds*
-  Plissees | *Pleated blinds*

BOSTON

Stoffübersicht | Fabric overview

Artikel   article	boston								
Farbnummer   colour	482.01	482.02*	482.03	482.04*	482.05*	482.12*	482.19	482.21*	
Stoffbreite (cm)   fabric width (cm)	240								
Lamellenbreite (mm)   vertical width (mm)	127   89								
Materialzusammensetzung   composition	100 % Polyester Trevira CS								
Stoffgewicht (g/m <sup>2</sup> )   fabric weight (g/m <sup>2</sup> )	155								
Stoffdicke (mm)   material thickness (mm)	EN ISO 5084	0,40							
Lichtechtheit   colour fastness	DIN EN ISO 105 B02	6-7							
schwer entflammbar   flame-retardant	DIN 4102	B1   M1							
Lichtreflexion (Rv in %)   light reflection (Rv in %)	EN 410	51	50	51	50	50	52	51	51
Lichttransmission (Tv in %)   light transmission (Tv in %)		10	7	5	5	5	6	12	12
Lichtabsorption (Av in %)   light absorption (Av in %)		39	43	44	45	45	42	37	37
Wärmereflexion (Rs in %)   solar reflection (Rs in %)		56	52	54	53	53	55	58	53
Wärmetransmission (Ts in %)   solar transmission (Ts in %)		9	8	8	8	8	8	10	11
Wärmeabsorption (As in %)   solar absorption (As in %)		35	40	38	39	39	37	32	36
UV-Transmission (Tuv in %)   UV transmission (Tuv in %)		12	4	5	5	4	4	9	11
Öffnungsfaktor   openness factor	ASHREA/74-1988	4	4	4	4	4	4	4	4
Fc-Wert (%)   Fc-value (%)	EN 14501	55	57	56	57	57	55	54	57
g-total (%)   total energy transmission (%)	EN 13363-1	41	43	42	43	43	42	40	43
Bildschirmarbeitsplatzeignung   suitable for office environment		•	•	•	•	•	•	•	•
N 20%		•	•	•	•	•	•	•	•
E 6%				•	•	•	•		
S 5%				•	•	•			
W 6%				•	•	•	•		
Schallabsorption   sound absorption	EN ISO 11654								

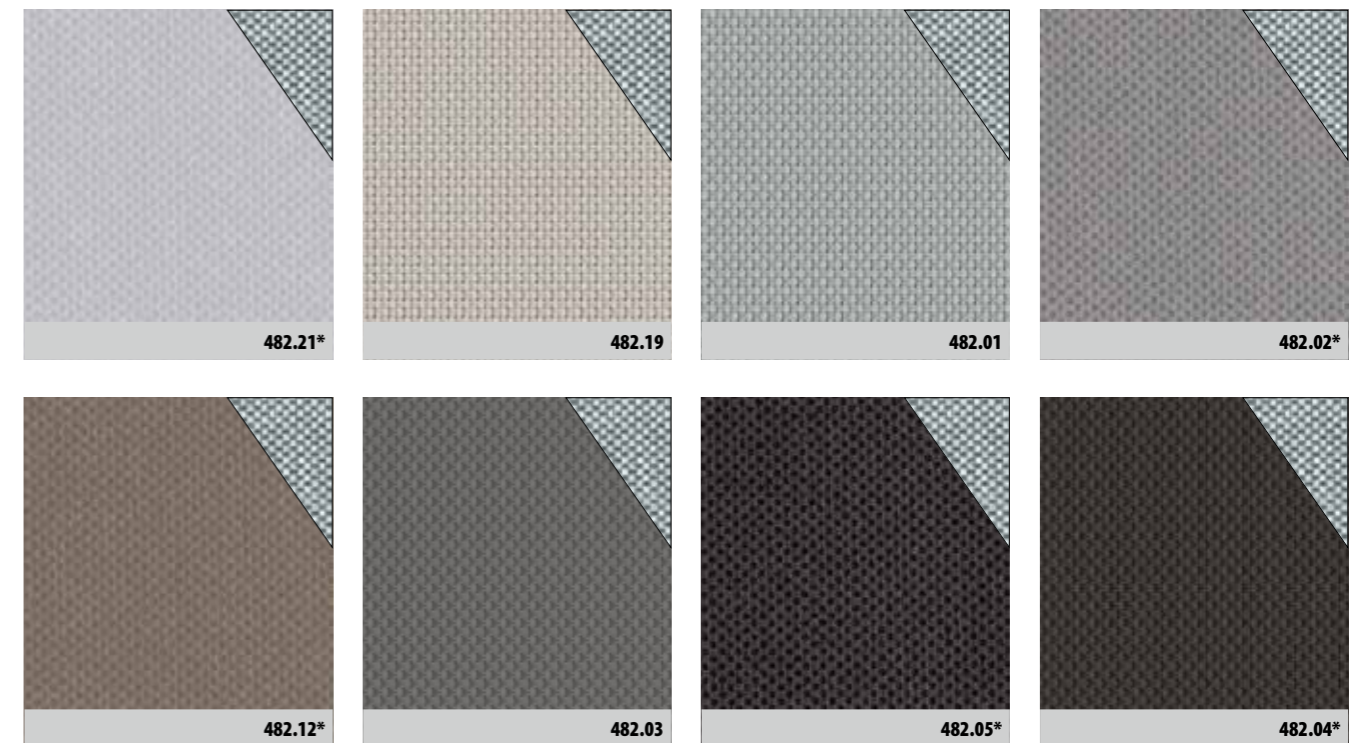
\* auch als Plisse lieferbar | also available for pleated blinds  
 Alle Werte sind Durchschnittswerte und können in der handelsüblichen Toleranz nach oben oder unten abweichen. Technische Änderungen vorbehalten. |  
 All coefficients are based on average values and may deviate within the standard tolerance limits. Subject to technical modifications.



482.21



482.21



482.21\*

482.19

482.01

482.02\*

482.12\*

482.03

482.05\*

482.04\*

Geringe Abweichungen bei Farbe und Struktur können nicht ausgeschlossen werden und berechtigen nicht zur Reklamation. | Slight differences in colour and structure cannot be excluded and are no entitlement for claim.



## OBJECTA | NEWPORT

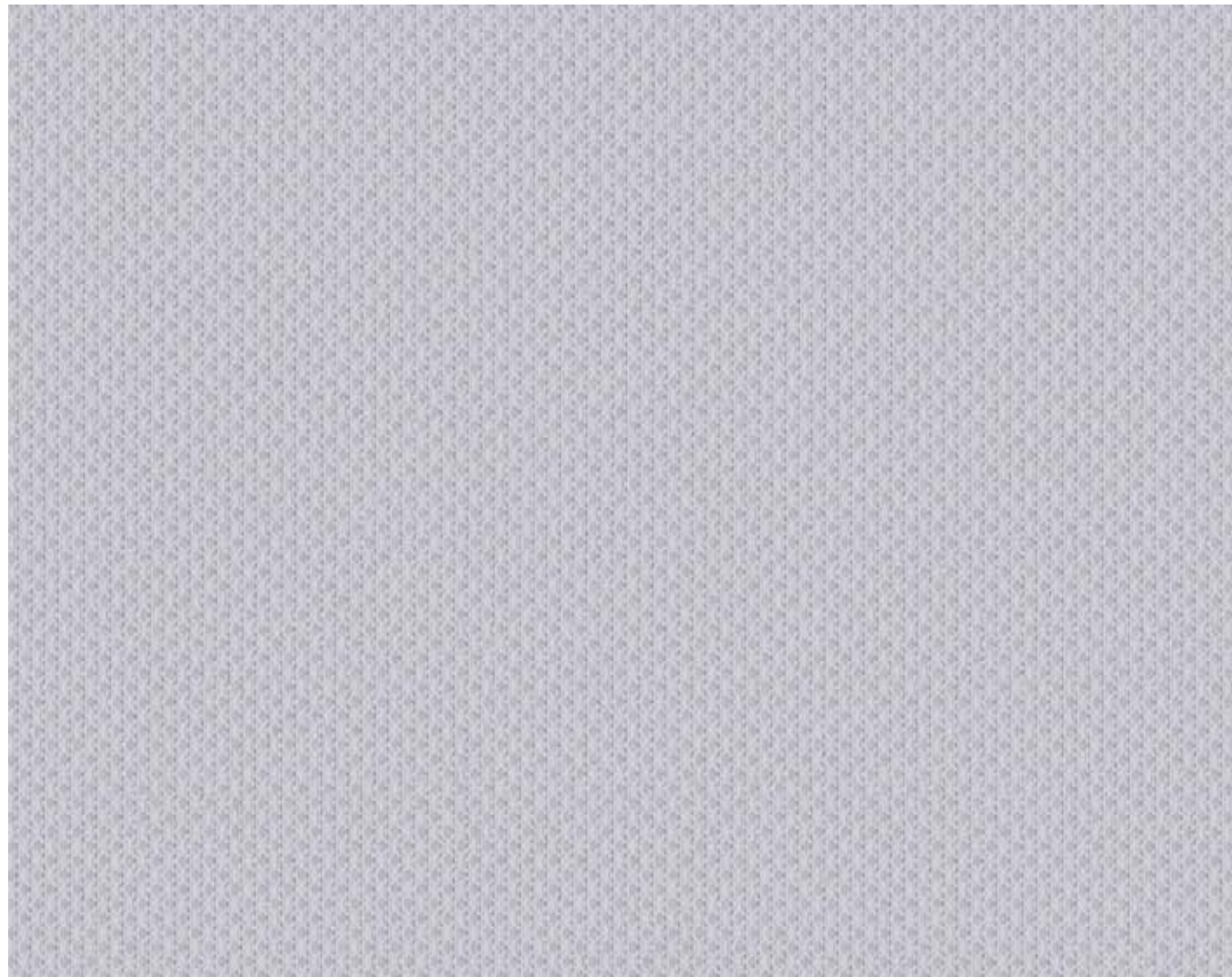
■ Rollos | *Roller blinds*

■ Flächenvorhänge | *Panel blinds*

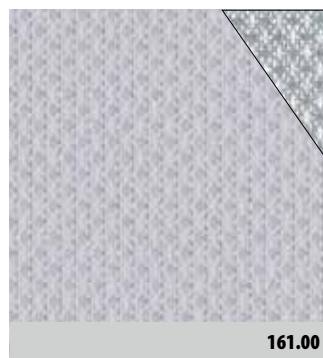
■ Lamellenvorhänge | *Vertical blinds*

NEWPORT

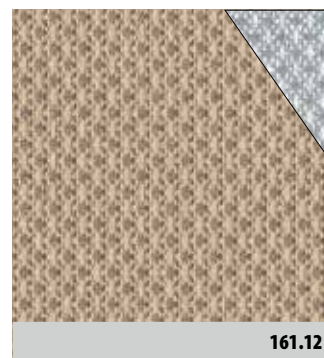
Stoffübersicht | Fabric overview



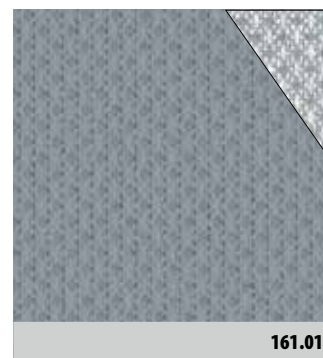
161.00



161.00



161.12



161.01



161.67

Artikel   article	newport				
Farbnummer   colour	161.00	161.01	161.12	161.67	
Stoffbreite (cm)   fabric width (cm)	240				
Lamellenbreite (mm)   vertical width (mm)	127   89				
Materialzusammensetzung   composition	100% Polyester Trevira CS				
Stoffgewicht (g/m <sup>2</sup> )   fabric weight (g/m <sup>2</sup> )	175				
Stoffdicke (mm)   material thickness (mm)	EN ISO 5084	0,44			
Lichtechtheit   colour fastness	DIN EN ISO 105 B02	6			
schwer entflammbar   flame-retardant	DIN 4102	B1   M1			
Lichtreflexion (Rv in %)   light reflection (Rv in %)	EN 410	49	48	48	44
Lichttransmission (Tv in %)   light transmission (Tv in %)		8	5	6	2
Lichtabsorption (Av in %)   light absorption (Av in %)		43	47	46	54
Wärmereflexion (Rs in %)   solar reflection (Rs in %)		51	50	50	48
Wärmetransmission (Ts in %)   solar transmission (Ts in %)		8	7	7	6
Wärmeabsorption (As in %)   solar absorption (As in %)		41	43	43	46
UV-Transmission (Tuv in %)   UV transmission (Tuv in %)		7	5	5	2
Öffnungsfaktor   openness factor	ASHREA/74-1988	-	-	-	-
Fc-Wert (%)   Fc-value (%)	EN 14501	60	60	62	62
g-total (%)   total energy transmission (%)	EN 13363-1	43	43	43	44
Bildschirmarbeitsplatzeignung   suitable for office environment		•	•	•	•
N 20%		•	•	•	•
E 6%			•	•	•
S 5%			•		•
W 6%			•	•	•
Schallabsorption   sound absorption	ISO 354	αw = 25%			

Alle Werte sind Durchschnittswerte und können in der handelsüblichen Toleranz nach oben oder unten abweichen. Technische Änderungen vorbehalten. | All coefficients are based on average values and may deviate within the standard tolerance limits. Subject to technical modifications.

01/15 Objecta II R-F-L 40 Geringe Abweichungen bei Farbe und Struktur können nicht ausgeschlossen werden und berechtigen nicht zur Reklamation. | Slight differences in colour and structure cannot be excluded and are no entitlement for claim.





# OBJECTA | CANNES

■ Rollos | *Roller blinds*

■ Flächenvorhänge | *Panel blinds*

CANNES

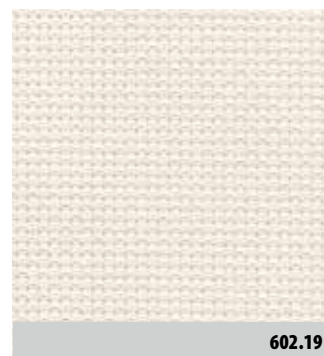
Stoffübersicht | Fabric overview



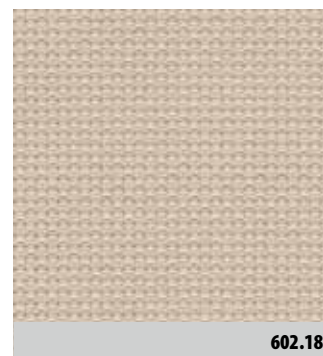
602.21



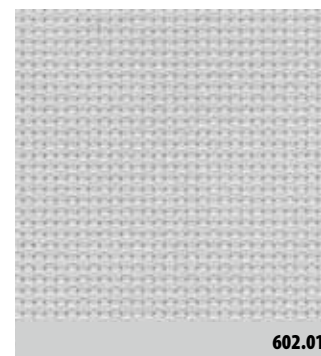
602.21



602.19



602.18



602.01



602.03

Artikel   article	cannes					
Farbnummer   colour	602.01	602.03	602.18	602.19	602.21	
Stoffbreite (cm)   fabric width (cm)	240					
Materialzusammensetzung   composition	Glasfaser (GF)					
Stoffgewicht (g/m²)   fabric weight (g/m²)	165					
Stoffdicke (mm)   material thickness (mm)	EN ISO 5084	0,23				
Lichtechtheit   colour fastness	DIN EN ISO 105 B02	7-8				
schwer entflammbar   flame-retardant	DIN 4102	A2   M1				
Lichtreflexion (Rv in %)   light reflection (Rv in %)	EN 410	52	12	46	58	60
Lichttransmission (Tv in %)   light transmission (Tv in %)		29	6	26	34	37
Lichtabsorption (Av in %)   light absorption (Av in %)		19	82	28	8	3
Wärmereflexion (Rs in %)   solar reflection (Rs in %)		51	14	46	55	59
Wärmetransmission (Ts in %)   solar transmission (Ts in %)		31	8	29	34	37
Wärmeabsorption (As in %)   solar absorption (As in %)		18	78	25	11	4
UV-Transmission (Tuv in %)   UV transmission (Tuv in %)		8	6	9	9	8
Öffnungsfaktor   openness factor	ASHREA/74-1988	5	5	5	5	5
Fc-Wert (%)   Fc-value (%)	EN 14501	56	68	56	53	49
g-total (%)   total energy transmission (%)	EN 13363-1	41	52	42	40	38
Bildschirmarbeitsplatztauglichkeit   suitable for office environment			•			
N 20%			•			
E 6%			•			
S 5%						
W 6%			•			
Schallabsorption   sound absorption	EN ISO 11654					

Alle Werte sind Durchschnittswerte und können in der handelsüblichen Toleranz nach oben oder unten abweichen. Technische Änderungen vorbehalten. | All coefficients are based on average values and may deviate within the standard tolerance limits. Subject to technical modifications.

Geringe Abweichungen bei Farbe und Struktur können nicht ausgeschlossen werden und berechtigen nicht zur Reklamation. | Slight differences in colour and structure cannot be excluded and are no entitlement for claim.



## OBJECTA | DAYTON

 Rollos | *Roller blinds*

 Flächenvorhänge | *Panel blinds*

 Lamellenvorhänge | *Vertical blinds*

DAYTON

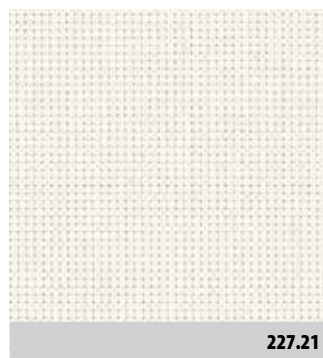
Stoffübersicht | Fabric overview

Artikel   article	dayton						
Farbnummer   colour	227.00	227.01	227.03	227.04	227.05	227.21	
Stoffbreite (cm)   fabric width (cm)	300						
Lamellenbreite (mm)   vertical width (mm)	127   89						
Materialzusammensetzung   composition	75% PVC   25% Polyester						
Stoffgewicht (g/m <sup>2</sup> )   fabric weight (g/m <sup>2</sup> )	425						
Stoffdicke (mm)   material thickness (mm)	EN ISO 5084	0,57					
Lichtechtheit   colour fastness	DIN EN ISO 105 B02	8					
schwer entflammbar   flame-retardant	DIN 4102	B1   M1					
Lichtreflexion (Rv in %)   light reflection (Rv in %)	EN 410	20	15	9	52	60	66
Lichttransmission (Tv in %)   light transmission (Tv in %)		4	5	5	9	9	13
Lichtabsorption (Av in %)   light absorption (Av in %)		76	80	86	39	31	21
Wärmereflexion (Rs in %)   solar reflection (Rs in %)		20	15	9	50	58	66
Wärmetransmission (Ts in %)   solar transmission (Ts in %)		4	4	5	13	15	19
Wärmeabsorption (As in %)   solar absorption (As in %)		76	81	86	37	27	15
UV-Transmission (Tuv in %)   UV transmission (Tuv in %)		3	2	5	3	2	3
Öffnungsfaktor   openness factor	ASHREA/74-1988	3	3	3	3	3	3
Fc-Wert (%)   Fc-value (%)	EN 14501	74	77	81	57	53	48
g-total (%)   total energy transmission (%)	EN 13363-1	56	58	61	43	39	36
Bildschirmarbeitsplatzeignung   suitable for office environment		•	•	•	•	•	•
N 20%		•	•	•	•	•	•
E 6%		•	•	•			
S 5%		•	•	•			
W 6%		•	•	•			
Schallabsorption   sound absorption	EN ISO 11654						

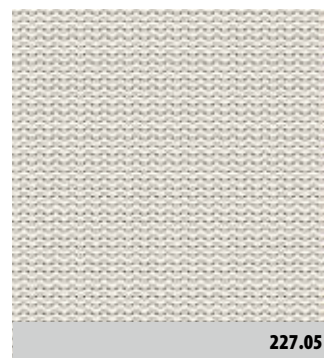
Alle Werte sind Durchschnittswerte und können in der handelsüblichen Toleranz nach oben oder unten abweichen. Technische Änderungen vorbehalten. | All coefficients are based on average values and may deviate within the standard tolerance limits. Subject to technical modifications.



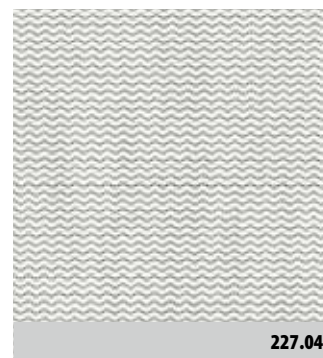
227.21



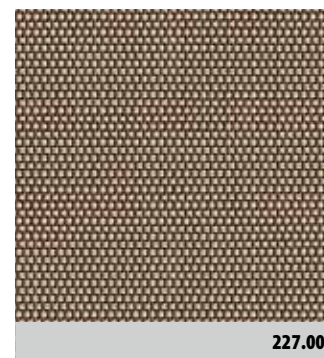
227.21



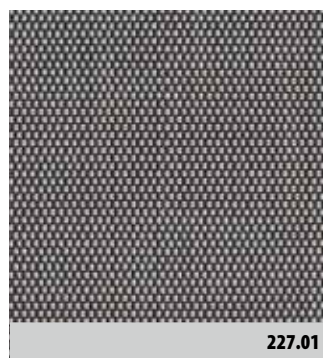
227.05



227.04



227.00



227.01



227.03

Geringe Abweichungen bei Farbe und Struktur können nicht ausgeschlossen werden und berechtigen nicht zur Reklamation. | Slight differences in colour and structure cannot be excluded and are no entitlement for claim.

## Stoffübersicht | Fabric overview

Artikel   article	tokio OF5					
Farbnummer   colour	089.01	089.02	089.04	089.19	089.21	
Stoffbreite (cm)   fabric width (cm)	300					
Lamellenbreite (mm)   vertical width (mm)	127   89					
Materialzusammensetzung   composition	70% PVC   30% Polyester					
Stoffgewicht (g/m <sup>2</sup> )   fabric weight (g/m <sup>2</sup> )	410					
Stoffdicke (mm)   material thickness (mm)	EN ISO 5084	0,55				
Lichtechtheit   colour fastness	DIN EN ISO 105 B02	8				
schwer entflammbar   flame-retardant	DIN 4102	B1				
Lichtreflexion (Rv in %)   light reflection (Rv in %)	EN 410	47	31	3	56	75
Lichttransmission (Tv in %)   light transmission (Tv in %)		8	9	7	9	11
Lichtabsorption (Av in %)   light absorption (Av in %)		45	60	90	35	14
Wärmerreflexion (Rs in %)   solar reflection (Rs in %)		47	32	3	56	74
Wärmetransmission (Ts in %)   solar transmission (Ts in %)		8	8	5	9	12
Wärmeabsorption (As in %)   solar absorption (As in %)		45	60	92	35	14
UV-Transmission (Tuv in %)   UV transmission (Tuv in %)		6	6	5	6	7
Öffnungsfaktor   openness factor	ASHREA/74-1988	5	5	5	5	5
Fc-Wert (%)   Fc-value (%)	EN 14501	43	37	70	38	27
g-total (%)   total energy transmission (%)	EN 13363-1	41	48	56	36	33
Bildschirmarbeitsplatztauglichkeit   suitable for office environment		•	•	•	•	•
N 20%		•	•	•	•	•
E 6%						
S 5%						
W 6%						
Schallabsorption   sound absorption	EN ISO 11654					

Alle Werte sind Durchschnittswerte und können in der handelsüblichen Toleranz nach oben oder unten abweichen. Technische Änderungen vorbehalten. | All coefficients are based on average values and may deviate within the standard tolerance limits. Subject to technical modifications.

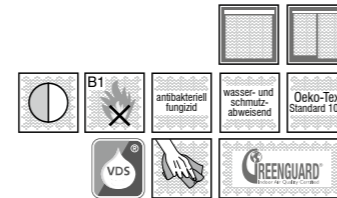
## OBJECTA | TOKIO

-  Rollos | *Roller blinds*
-  Flächenvorhänge | *Panel blinds*
-  Lamellenvorhänge | *Vertical blinds*

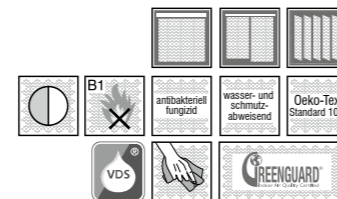
## TOKIO



1% Öffnungsfaktor | Openess Factor



3% Öffnungsfaktor | Openess Factor

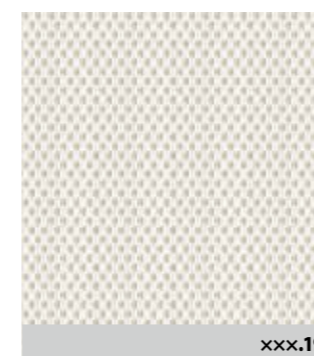


5% Öffnungsfaktor | Openess Factor

## Stoffübersicht | Fabric overview

Artikel   article	tokio OF1					
Farbnummer   colour	086.01	086.02	086.04	086.19	086.21	
Stoffbreite (cm)   fabric width (cm)	250					
Materialzusammensetzung   composition	70% PVC   30% Polyester					
Stoffgewicht (g/m <sup>2</sup> )   fabric weight (g/m <sup>2</sup> )	480					
Stoffdicke (mm)   material thickness (mm)	EN ISO 5084					
Lichtechtheit   colour fastness	DIN EN ISO 105 B02					
schwer entflammbar   flame-retardant	DIN 4102					
Lichtreflexion (Rv in %)   light reflection (Rv in %)	EN 410	53	32	3	63	78
Lichttransmission (Tv in %)   light transmission (Tv in %)		4	0	0	5	8
Lichtabsorption (Av in %)   light absorption (Av in %)		41	68	97	32	14
Wärmereflexion (Rs in %)   solar reflection (Rs in %)		54	32	3	62	77
Wärmetransmission (Ts in %)   solar transmission (Ts in %)		5	0	0	6	9
Wärmeabsorption (As in %)   solar absorption (As in %)		41	68	97	32	14
UV-Transmission (Tuv in %)   UV transmission (Tuv in %)		1	1	1	1	1
Öffnungsfaktor   openness factor	ASHREA/74-1988	1	1	1	1	1
Fc-Wert (%)   Fc-value (%)	EN 14501	46	51	69	35	22
g-total (%)   total energy transmission (%)	EN 13363-1	39	46	55	35	31
Bildschirmarbeitsplatzzeichnung   suitable for office environment		•	•	•	•	•
N 20%		•	•	•	•	•
E 6%		•	•	•	•	•
S 5%		•	•	•	•	•
W 6%		•	•	•	•	•
Schallabsorption   sound absorption	EN ISO 11654					

Alle Werte sind Durchschnittswerte und können in der handelsüblichen Toleranz nach oben oder unten abweichen. Technische Änderungen vorbehalten. | All coefficients are based on average values and may deviate within the standard tolerance limits. Subject to technical modifications.



## Stoffübersicht | Fabric overview

Artikel   article	tokio OF3					
Farbnummer   colour	216.01	216.02	216.04	216.19	216.21	
Stoffbreite (cm)   fabric width (cm)	300					
Materialzusammensetzung   composition	70% PVC   30% Polyester					
Stoffgewicht (g/m <sup>2</sup> )   fabric weight (g/m <sup>2</sup> )	470					
Stoffdicke (mm)   material thickness (mm)	EN ISO 5084					
Lichtechtheit   colour fastness	DIN EN ISO 105 B02					
schwer entflammbar   flame-retardant	DIN 4102					
Lichtreflexion (Rv in %)   light reflection (Rv in %)	EN 410	42	40	4	58	75
Lichttransmission (Tv in %)   light transmission (Tv in %)		7	6	5	7	9
Lichtabsorption (Av in %)   light absorption (Av in %)		51	54	91	35	16
Wärmereflexion (Rs in %)   solar reflection (Rs in %)		43	38	3	58	74
Wärmetransmission (Ts in %)   solar transmission (Ts in %)		5	9	3	7	10
Wärmeabsorption (As in %)   solar absorption (As in %)		52	53	94	35	16
UV-Transmission (Tuv in %)   UV transmission (Tuv in %)		4	4	3	4	4
Öffnungsfaktor   openness factor	ASHREA/74-1988	3	3	3	3	3
Fc-Wert (%)   Fc-value (%)	EN 14501	46	36	70	37	27
g-total (%)   total energy transmission (%)	EN 13363-1	40	47	56	36	32
Bildschirmarbeitsplatzzeichnung   suitable for office environment		•	•	•	•	•
N 20%		•	•	•	•	•
E 6%			•	•		
S 5%				•		
W 6%			•	•		
Schallabsorption   sound absorption	EN ISO 11654					

Alle Werte sind Durchschnittswerte und können in der handelsüblichen Toleranz nach oben oder unten abweichen. Technische Änderungen vorbehalten. | All coefficients are based on average values and may deviate within the standard tolerance limits. Subject to technical modifications.

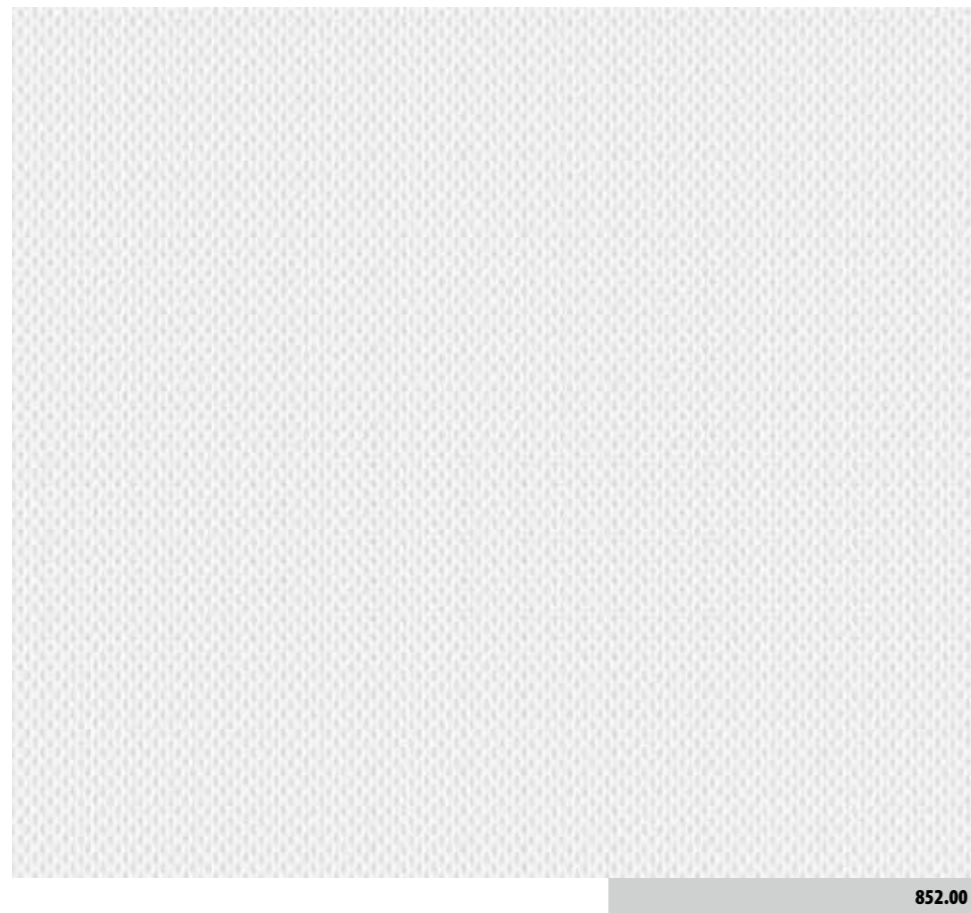




**OBJECTA | OXFORD – LEEDS**

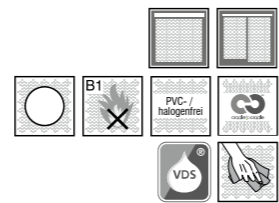
■ Rollos | *Roller blinds*

■ Flächenvorhänge | *Panel blinds*



852.00

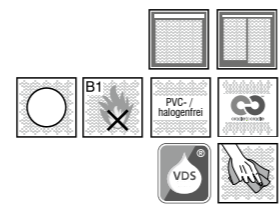
### OXFORD



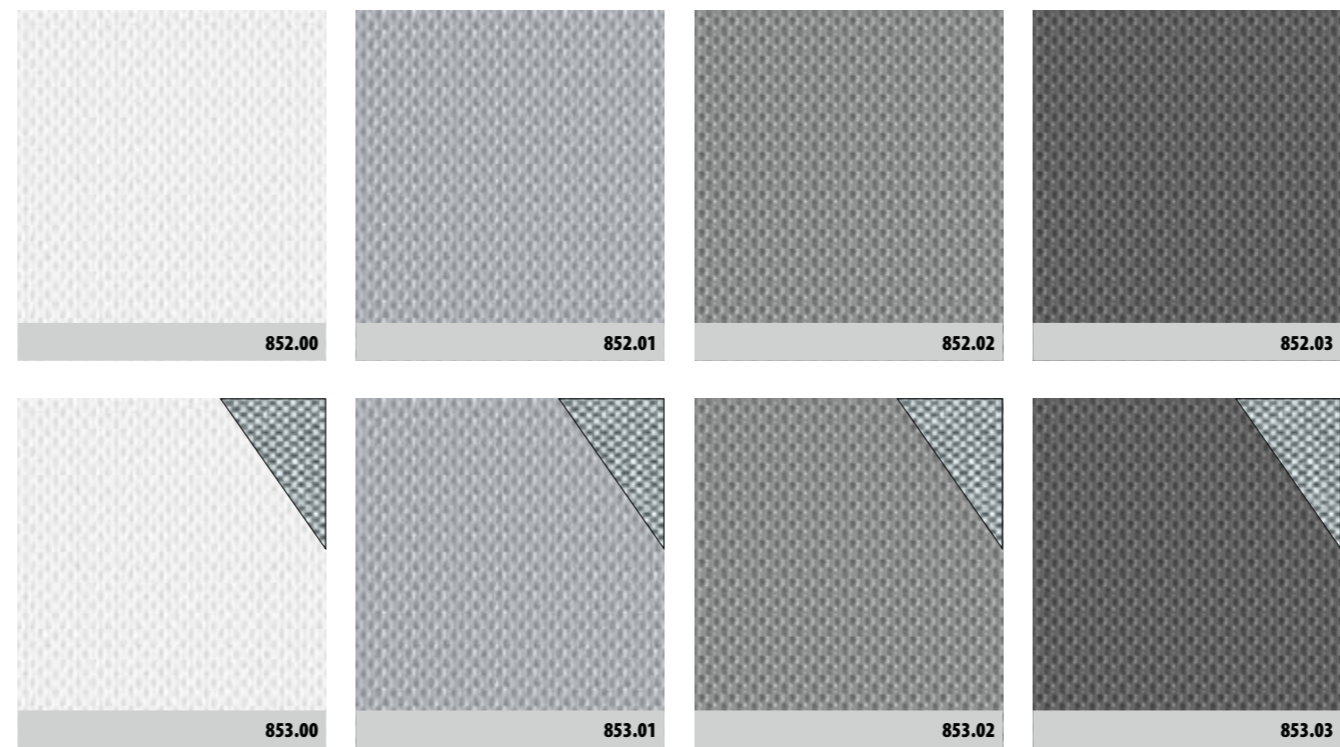
### Stoffübersicht | Fabric overview

Artikel   article	oxford					
Farbnummer   colour	852.00	852.01	852.02	852.03	852.04	
Stoffbreite (cm)   fabric width (cm)	300					
Materialzusammensetzung   composition	Ingeo™ biopolymer PLA (PolyLactic Acid)					
Stoffgewicht (g/m²)   fabric weight (g/m²)	175					
Stoffdicke (mm)   material thickness (mm)	EN ISO 5084	0,45				
Lichtechtheit   colour fastness	DIN EN ISO 105 B02	>6				
schwer entflammbar   flame-retardant	DIN 4102	B1				
Lichtreflexion (Rv in %)   light reflection (Rv in %)	EN 410	46	32	22	11	3
Lichttransmission (Tv in %)   light transmission (Tv in %)		48	41	28	15	3
Lichtabsorption (Av in %)   light absorption (Av in %)		6	27	50	74	94
Wärmereflexion (Rs in %)   solar reflection (Rs in %)		46	34	26	13	3
Wärmetransmission (Ts in %)   solar transmission (Ts in %)		51	43	33	18	4
Wärmeabsorption (As in %)   solar absorption (As in %)		3	23	41	69	93
UV-Transmission (Tuv in %)   UV transmission (Tuv in %)		48	41	28	15	3
Öffnungsfaktor   openness factor	ASHREA/74-1988	3	3	3	3	3
Fc-Wert (%)   Fc-value (%)	EN 14501	67	79	74	85	90
g-total (%)   total energy transmission (%)	EN 13363-1	47	55	52	60	63
Bildschirmarbeitsplatzzeichnung   suitable for office environment					•	•
N 20%					•	•
E 6%						•
S 5%						•
W 6%						•
Schallabsorption   sound absorption	EN ISO 11654					

### LEEDS



Alle Werte sind Durchschnittswerte und können in der handelsüblichen Toleranz nach oben oder unten abweichen. Technische Änderungen vorbehalten. | All coefficients are based on average values and may deviate within the standard tolerance limits. Subject to technical modifications.



### Stoffübersicht | Fabric overview

Artikel   article	leeds					
Farbnummer   colour	853.00	853.01	853.02	853.03	853.04	
Stoffbreite (cm)   fabric width (cm)	240					
Materialzusammensetzung   composition	Ingeo™ biopolymer PLA (PolyLactic Acid)					
Stoffgewicht (g/m²)   fabric weight (g/m²)	175					
Stoffdicke (mm)   material thickness (mm)	EN ISO 5084	0,47				
Lichtechtheit   colour fastness	DIN EN ISO 105 B02	>6				
schwer entflammbar   flame-retardant	DIN 4102	B1				
Lichtreflexion (Rv in %)   light reflection (Rv in %)	EN 410	42	44	43	37	42
Lichttransmission (Tv in %)   light transmission (Tv in %)		11	8	9	6	4
Lichtabsorption (Av in %)   light absorption (Av in %)		47	47	48	57	54
Wärmereflexion (Rs in %)   solar reflection (Rs in %)		43	46	46	38	44
Wärmetransmission (Ts in %)   solar transmission (Ts in %)		11	9	10	7	4
Wärmeabsorption (As in %)   solar absorption (As in %)		46	45	44	55	52
UV-Transmission (Tuv in %)   UV transmission (Tuv in %)		11	8	9	6	4
Öffnungsfaktor   openness factor	ASHREA/74-1988	3	3	3	3	3
Fc-Wert (%)   Fc-value (%)	EN 14501	66	64	64	69	65
g-total (%)   total energy transmission (%)	EN 13363-1	46	45	45	48	46
Bildschirmarbeitsplatzzeichnung   suitable for office environment		•	•	•	•	•
N 20%		•	•	•	•	•
E 6%						•
S 5%						•
W 6%						•
Schallabsorption   sound absorption	EN ISO 11654					

Alle Werte sind Durchschnittswerte und können in der handelsüblichen Toleranz nach oben oder unten abweichen. Technische Änderungen vorbehalten. | All coefficients are based on average values and may deviate within the standard tolerance limits. Subject to technical modifications.







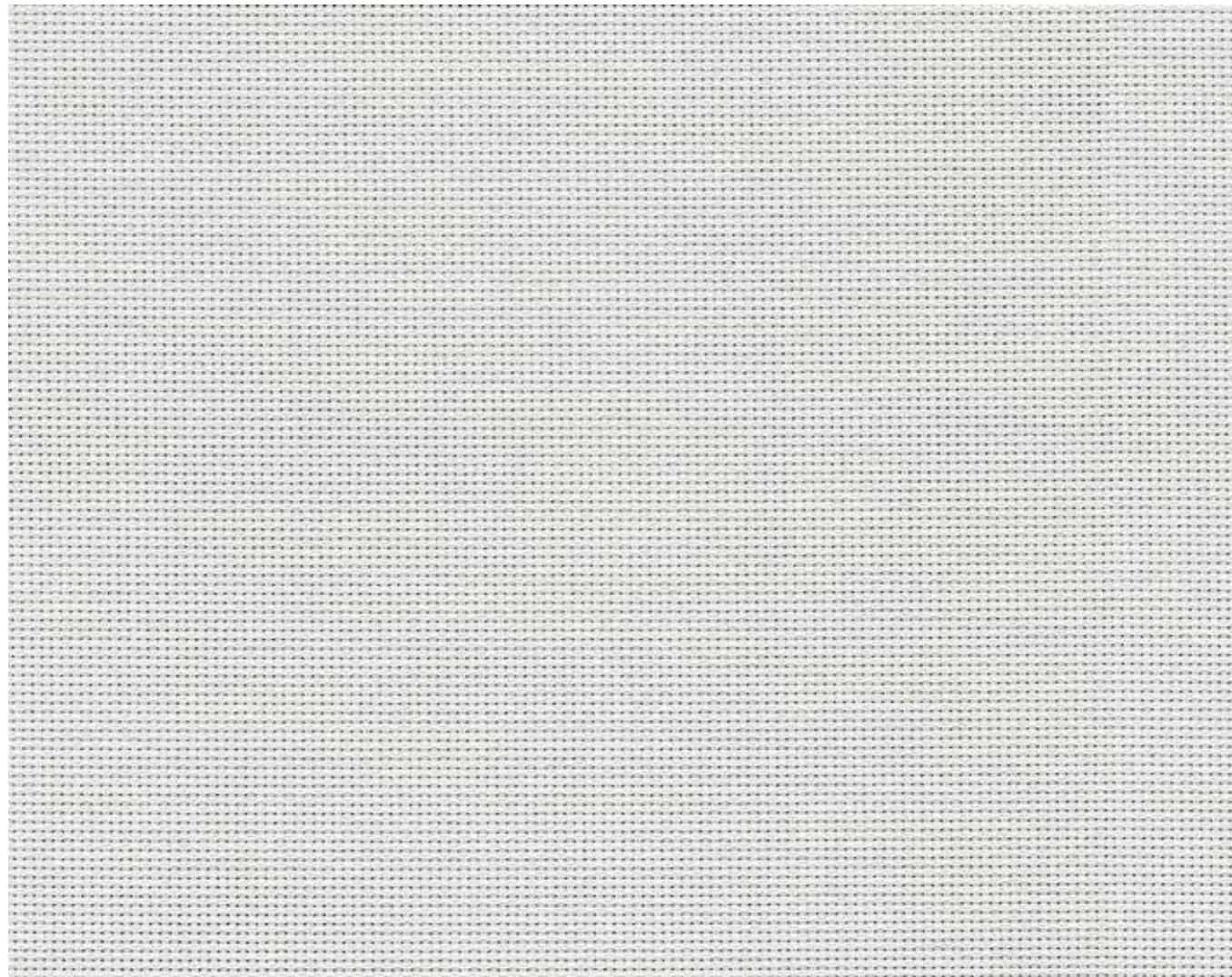
# OBJECTA | NANCY

■ Rollos | *Roller blinds*

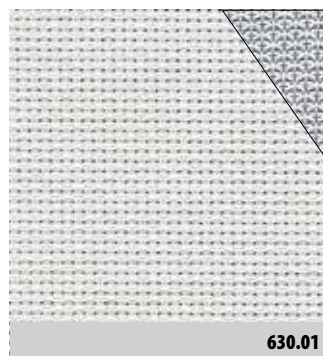
■ Flächenvorhänge | *Panel blinds*

NANCY

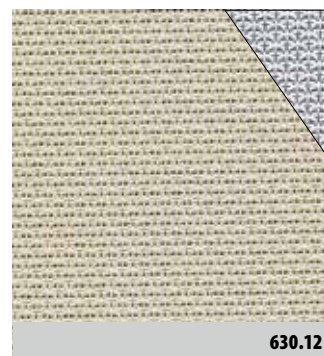
Stoffübersicht | Fabric overview



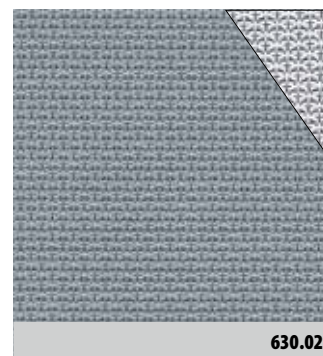
630.01



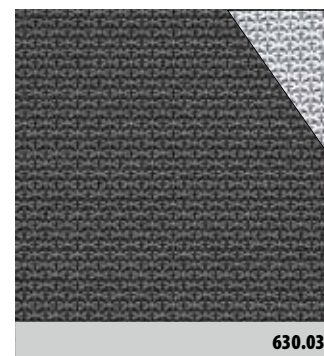
630.01



630.12



630.02



630.03



630.04

Artikel   article	nancy				
Farbnummer   colour	630.01	630.02	630.03	630.04	630.12
Stoffbreite (cm)   fabric width (cm)	240				
Materialzusammensetzung   composition	Glasfaser (GF)				
Stoffgewicht (g/m <sup>2</sup> )   fabric weight (g/m <sup>2</sup> )	160				
Stoffdicke (mm)   material thickness (mm)	EN ISO 5084	0,21			
Lichtechtheit   colour fastness	DIN EN ISO 105 B02	7-8			
schwer entflammbar   flame-retardant	DIN 4102	B1   M1			
Lichtreflexion (Rv in %)   light reflection (Rv in %)	EN 410	66	68	67	67
Lichttransmission (Tv in %)   light transmission (Tv in %)		8	7	6	6
Lichtabsorption (Av in %)   light absorption (Av in %)		26	25	27	23
Wärmer reflexion (Rs in %)   solar reflection (Rs in %)		70	70	70	70
Wärmetransmission (Ts in %)   solar transmission (Ts in %)		7	7	6	5
Wärmeabsorption (As in %)   solar absorption (As in %)		23	23	24	22
UV-Transmission (Tuv in %)   UV transmission (Tuv in %)		5	7	6	6
Öffnungsfaktor   openness factor	ASHREA/74-1988	5	5	5	5
Fc-Wert (%)   Fc-value (%)	EN 14501	49	49	49	49
g-total (%)   total energy transmission (%)	EN 13363-1	34	34	34	34
Bildschirmarbeitsplatztauglichkeit   suitable for office environment		•	•	•	•
N 20%		•	•	•	•
E 6%				•	•
S 5%					
W 6%				•	•
Schallabsorption   sound absorption	EN ISO 11654				

Alle Werte sind Durchschnittswerte und können in der handelsüblichen Toleranz nach oben oder unten abweichen. Technische Änderungen vorbehalten. | All coefficients are based on average values and may deviate within the standard tolerance limits. Subject to technical modifications.

Geringe Abweichungen bei Farbe und Struktur können nicht ausgeschlossen werden und berechtigen nicht zur Reklamation. | Slight differences in colour and structure cannot be excluded and are no entitlement for claim.



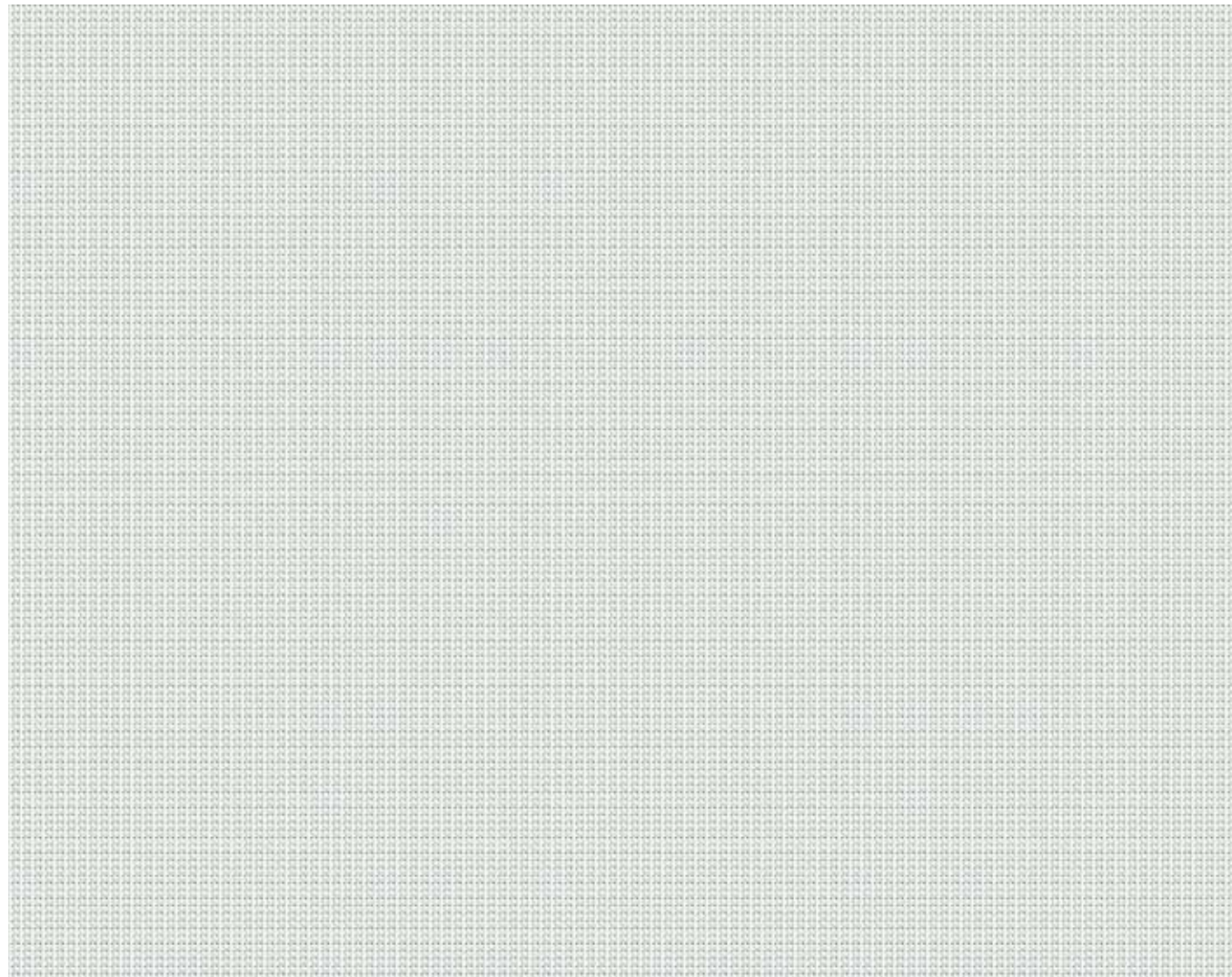
# OBJECTA | DENVER

 Rollos | *Roller blinds*

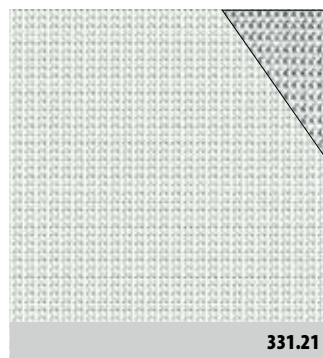
 Lamellenvorhänge | *Vertical blinds*

DENVER

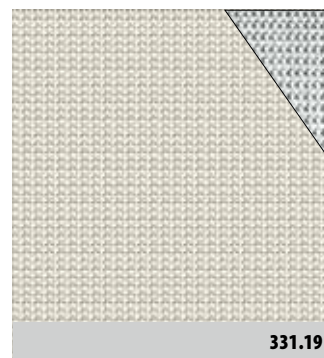
Stoffübersicht | Fabric overview



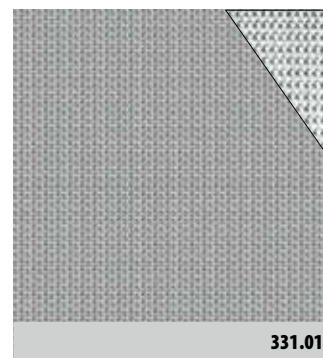
331.21



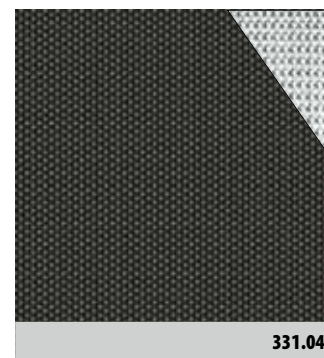
331.21



331.19



331.01



331.04

Artikel   article	denver				
Farbnummer   colour	331.01	331.04	331.19	331.21	
Stoffbreite (cm)   fabric width (cm)	230				
Lamellenbreite (mm)   vertical width (mm)	127   89				
Materialzusammensetzung   composition	65% PVC   35% Polyester				
Stoffgewicht (g/m <sup>2</sup> )   fabric weight (g/m <sup>2</sup> )	320				
Stoffdicke (mm)   material thickness (mm)	EN ISO 5084	0,45			
Lichtechtheit   colour fastness	DIN EN ISO 105 B02	8			
schwer entflammbar   flame-retardant	DIN 4102	B1   M1			
Lichtreflexion (Rv in %)   light reflection (Rv in %)	EN 410	70	72	71	72
Lichttransmission (Tv in %)   light transmission (Tv in %)		4	4	4	4
Lichtabsorption (Av in %)   light absorption (Av in %)		26	24	25	24
Wärmereflexion (Rs in %)   solar reflection (Rs in %)		72	74	73	75
Wärmetransmission (Ts in %)   solar transmission (Ts in %)		4	4	4	4
Wärmeabsorption (As in %)   solar absorption (As in %)		24	22	23	21
UV-Transmission (Tuv in %)   UV transmission (Tuv in %)		3	2	4	3
Öffnungsfaktor   openness factor	ASHREA/74-1988	3	3	3	3
Fc-Wert (%)   Fc-value (%)	EN 14501	44	43	43	43
g-total (%)   total energy transmission (%)	EN 13363-1	33	32	32	32
Bildschirmarbeitsplatzeignung   suitable for office environment		•	•	•	•
N 20%		•	•	•	•
E 6%		•	•	•	•
S 5%		•	•	•	•
W 6%		•	•	•	•
Schallabsorption   sound absorption	EN ISO 11654				

Alle Werte sind Durchschnittswerte und können in der handelsüblichen Toleranz nach oben oder unten abweichen. Technische Änderungen vorbehalten. | All coefficients are based on average values and may deviate within the standard tolerance limits. Subject to technical modifications.



Geringe Abweichungen bei Farbe und Struktur können nicht ausgeschlossen werden und berechtigen nicht zur Reklamation. | Slight differences in colour and structure cannot be excluded and are no entitlement for claim.

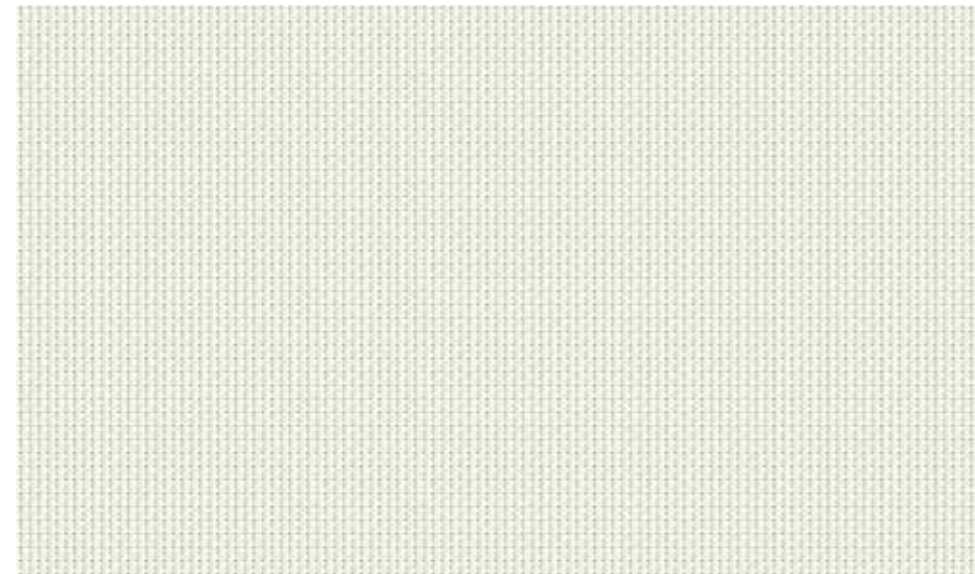
## Stoffübersicht | Fabric overview

Artikel   article	detroit OF5				
Farbnummer   colour	640.01	640.03	640.04	640.21	
Stoffbreite (cm)   fabric width (cm)	238				
Materialzusammensetzung   composition	65% PVC   35% Fiberglass (FG)				
Stoffgewicht (g/m <sup>2</sup> )   fabric weight (g/m <sup>2</sup> )	379				
Stoffdicke (mm)   material thickness (mm)	EN ISO 5084	0,46			
Lichtechtheit   colour fastness	DIN EN ISO 105 B02	7			
schwer entflammbar   flame-retardant	US   M1				
Lichtreflexion (Rv in %)   light reflection (Rv in %)	EN 410	70	70	70	70
Lichttransmission (Tv in %)   light transmission (Tv in %)		7	8	8	8
Lichtabsorption (Av in %)   light absorption (Av in %)		23	22	22	22
Wärmerflexion (Rs in %)   solar reflection (Rs in %)		71	71	71	71
Wärmetransmission (Ts in %)   solar transmission (Ts in %)		7	8	8	8
Wärmeabsorption (As in %)   solar absorption (As in %)		22	21	21	21
UV-Transmission (Tuv in %)   UV transmission (Tuv in %)		6	7	7	7
Öffnungsfaktor   openness factor	ASHREA/74-1988	5	5	5	5
Fc-Wert (%)   Fc-value (%)	EN 14501	49	49	49	49
g-total (%)   total energy transmission (%)	EN 13363-1	34	34	34	34
Bildschirmarbeitsplatztauglichkeit   suitable for office environment		•	•	•	•
N 20%		•	•	•	•
E 6%					
S 5%					
W 6%					
Schallabsorption   sound absorption	EN ISO 11654				

Alle Werte sind Durchschnittswerte und können in der handelsüblichen Toleranz nach oben oder unten abweichen. Technische Änderungen vorbehalten. | All coefficients are based on average values and may deviate within the standard tolerance limits. Subject to technical modifications.

## OBJECTA | DETROIT

-  Rollos | *Roller blinds*
-  Flächenvorhänge | *Panel blinds*

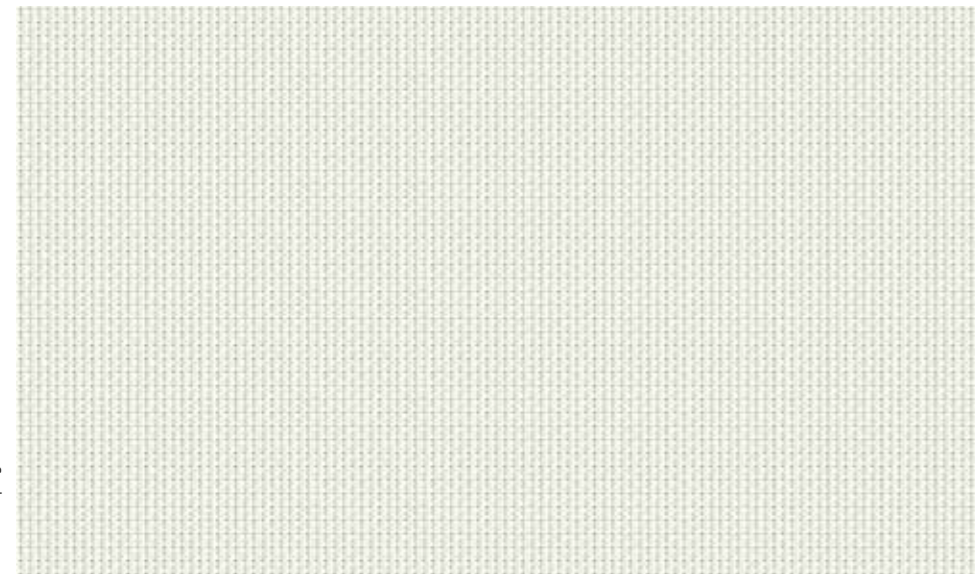


639.xx

## DETROIT



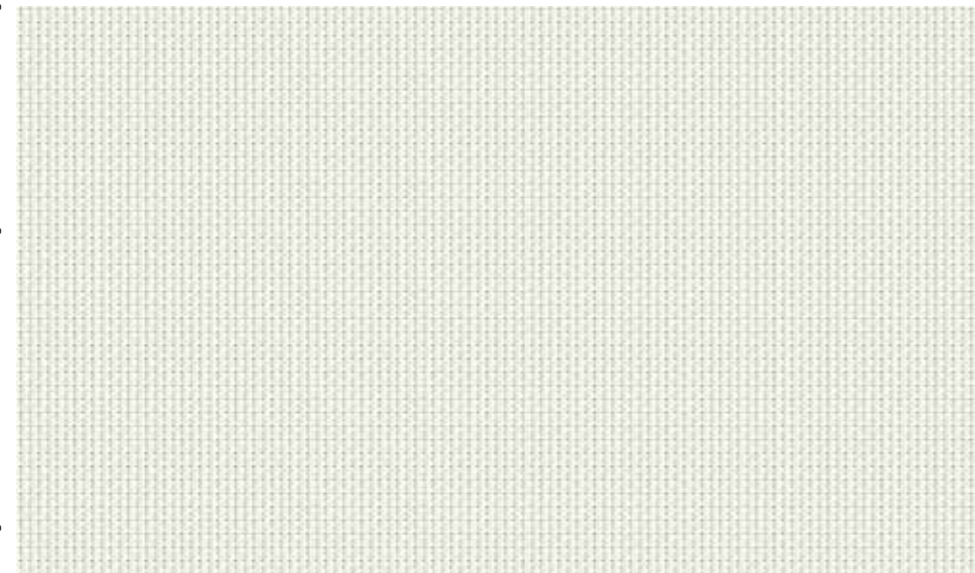
1% Öffnungsfaktor | Openess Factor



641.xx



3% Öffnungsfaktor | Openess Factor



640.xx

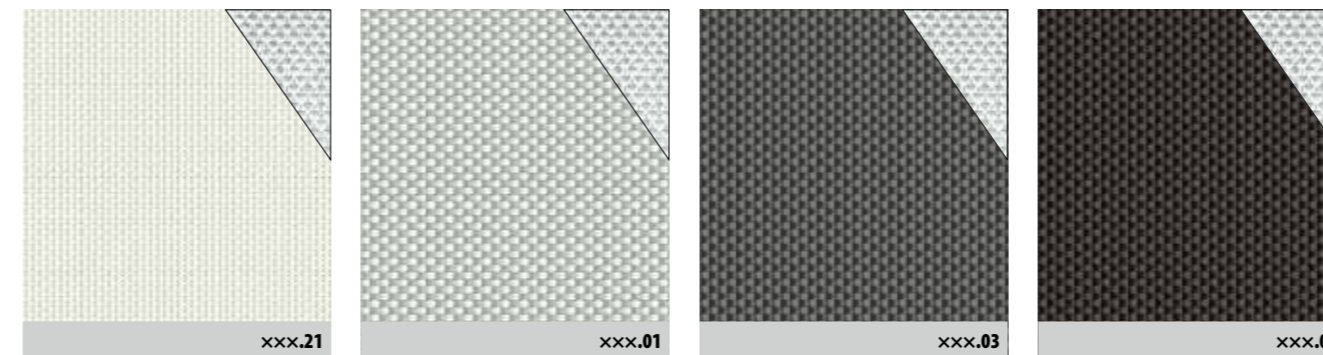


5% Öffnungsfaktor | Openess Factor

## Stoffübersicht | Fabric overview

Artikel   article	detroit OF1				
Farbnummer   colour	639.01	639.03	639.04	639.21	
Stoffbreite (cm)   fabric width (cm)	238				
Materialzusammensetzung   composition	63% PVC   37% Glasfaser (GF)				
Stoffgewicht (g/m <sup>2</sup> )   fabric weight (g/m <sup>2</sup> )	556				
Stoffdicke (mm)   material thickness (mm)	EN ISO 5084	0,61			
Lichtechtheit   colour fastness	DIN EN ISO 105 B02	7			
schwer entflammbar   flame-retardant	US   M1				
Lichtreflexion (Rv in %)   light reflection (Rv in %)	EN 410	73	72	71	73
Lichttransmission (Tv in %)   light transmission (Tv in %)		3	2	2	3
Lichtabsorption (Av in %)   light absorption (Av in %)		24	26	27	24
Wärmereflexion (Rs in %)   solar reflection (Rs in %)		71	73	72	71
Wärmetransmission (Ts in %)   solar transmission (Ts in %)		3	2	2	3
Wärmeabsorption (As in %)   solar absorption (As in %)		23	25	26	23
UV-Transmission (Tuv in %)   UV transmission (Tuv in %)		2	2	2	2
Öffnungsfaktor   openness factor	ASHREA/74-1988	1	1	1	1
Fc-Wert (%)   Fc-value (%)	EN 14501	47	47	48	47
g-total (%)   total energy transmission (%)	EN 13363-1	33	33	34	33
Bildschirmarbeitsplatzzeichnung   suitable for office environment		•	•	•	•
N 20%		•	•	•	•
E 6%		•	•	•	•
S 5%		•	•	•	•
W 6%		•	•	•	•
Schallabsorption   sound absorption	EN ISO 11654				

Alle Werte sind Durchschnittswerte und können in der handelsüblichen Toleranz nach oben oder unten abweichen. Technische Änderungen vorbehalten. | All coefficients are based on average values and may deviate within the standard tolerance limits. Subject to technical modifications.




## Stoffübersicht | Fabric overview

Artikel   article	detroit OF3				
Farbnummer   colour	641.01	641.03	641.04	641.21	
Stoffbreite (cm)   fabric width (cm)	238				
Materialzusammensetzung   composition	65% PVC   35% Glasfaser (GF)				
Stoffgewicht (g/m <sup>2</sup> )   fabric weight (g/m <sup>2</sup> )	478				
Stoffdicke (mm)   material thickness (mm)	EN ISO 5084	0,48			
Lichtechtheit   colour fastness	DIN EN ISO 105 B02	7			
schwer entflammbar   flame-retardant	US   M1				
Lichtreflexion (Rv in %)   light reflection (Rv in %)	EN 410	72	70	71	72
Lichttransmission (Tv in %)   light transmission (Tv in %)		4	4	4	5
Lichtabsorption (Av in %)   light absorption (Av in %)		24	26	25	23
Wärmereflexion (Rs in %)   solar reflection (Rs in %)		73	71	72	73
Wärmetransmission (Ts in %)   solar transmission (Ts in %)		4	4	4	5
Wärmeabsorption (As in %)   solar absorption (As in %)		23	25	24	22
UV-Transmission (Tuv in %)   UV transmission (Tuv in %)		4	4	4	4
Öffnungsfaktor   openness factor	ASHREA/74-1988	3	3	3	3
Fc-Wert (%)   Fc-value (%)	EN 14501	48	48	49	48
g-total (%)   total energy transmission (%)	EN 13363-1	33	34	34	33
Bildschirmarbeitsplatzzeichnung   suitable for office environment		•	•	•	•
N 20%		•	•	•	•
E 6%		•	•	•	•
S 5%		•	•	•	•
W 6%		•	•	•	•
Schallabsorption   sound absorption	EN ISO 11654				

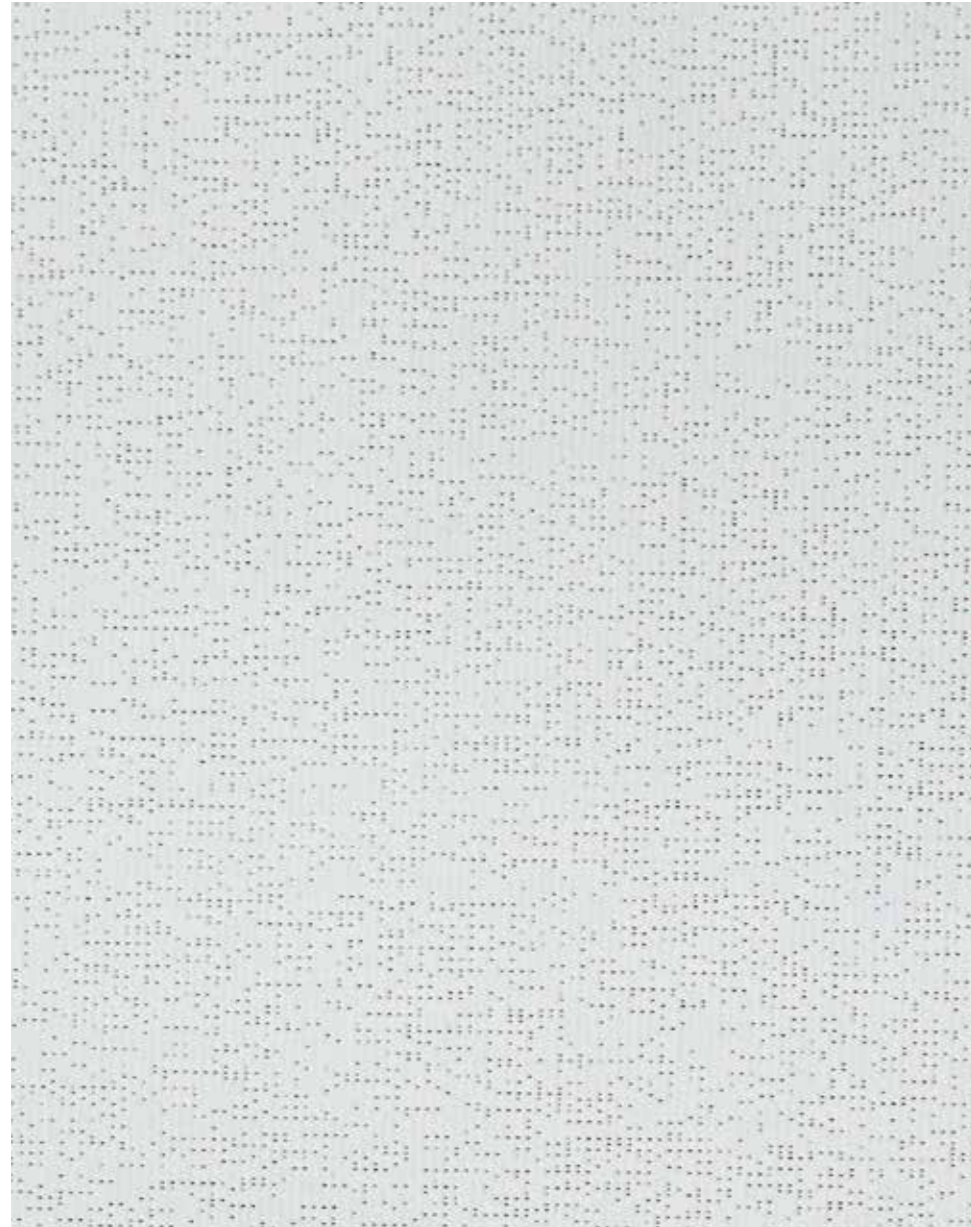
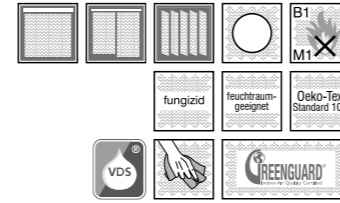
Alle Werte sind Durchschnittswerte und können in der handelsüblichen Toleranz nach oben oder unten abweichen. Technische Änderungen vorbehalten. | All coefficients are based on average values and may deviate within the standard tolerance limits. Subject to technical modifications.



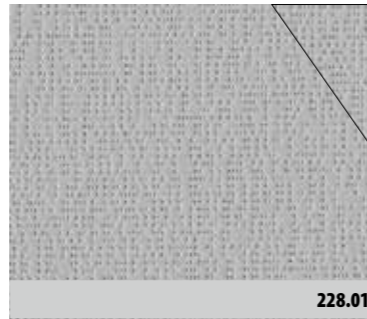
## OBJECTA | SEOUL

-  Rollos | *Roller blinds*
-  Flächenvorhänge | *Panel blinds*
-  Lamellenvorhänge | *Vertical blinds*

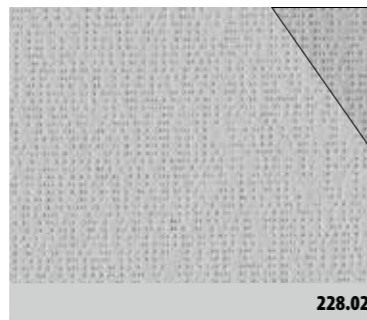
SEOUL 99



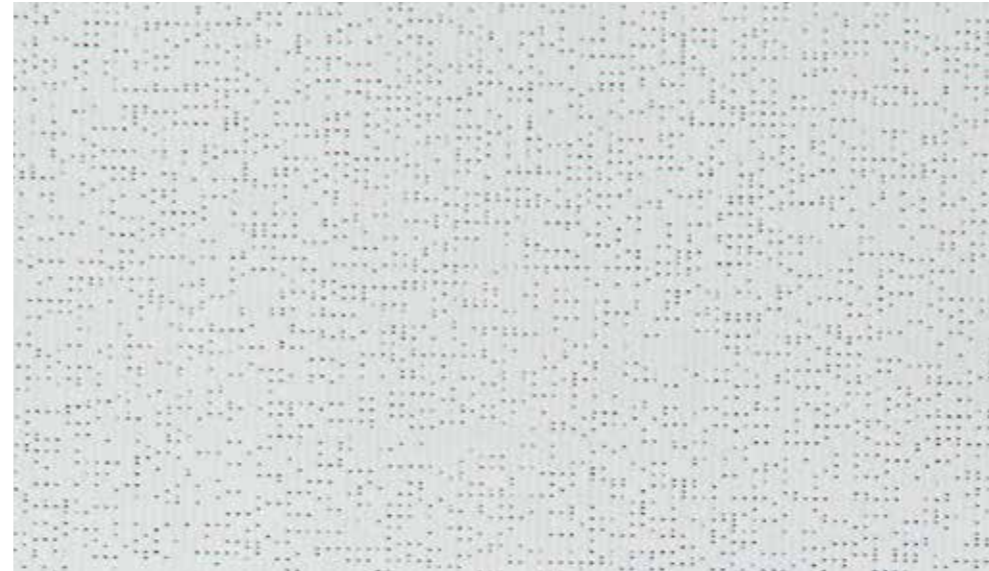
228.21



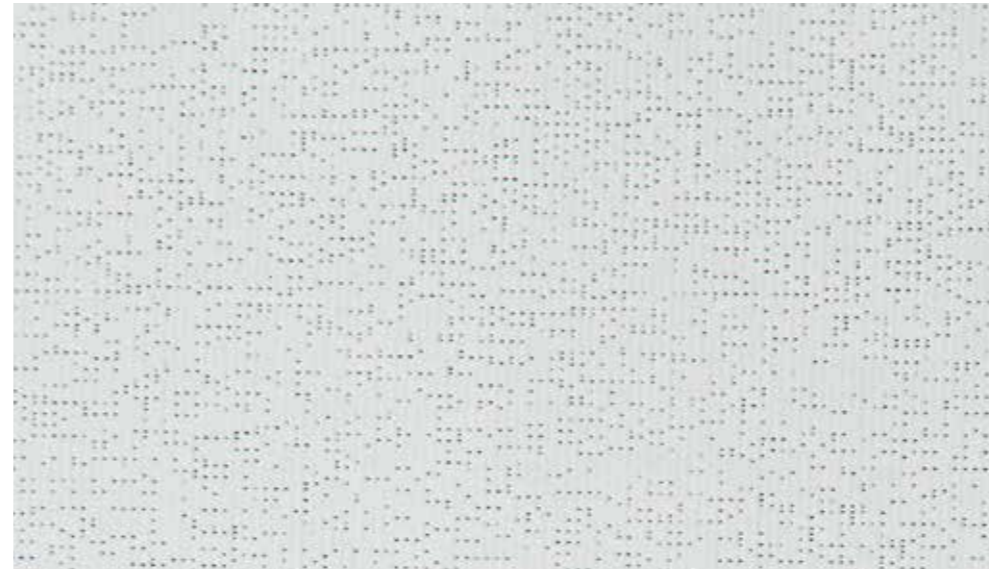
228.01



228.02

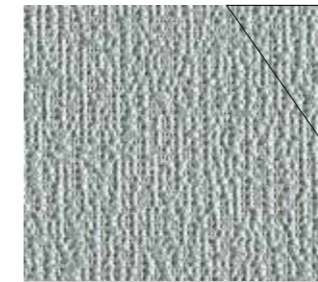
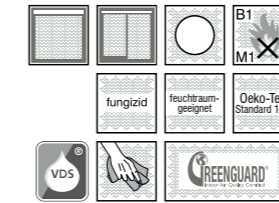


020.21



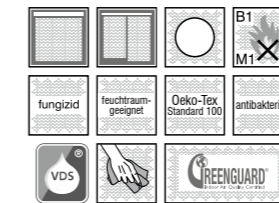
046.21

SEOUL 99 – LowE



020.01

SEOUL 99 – Activ



Stoffübersicht | Fabric overview


Artikel   article	seoul 99			seoul 99 – LowE		seoul 99 – Activ
	228.01	228.02	228.21	020.01	020.21	046.21
Stoffbreite (cm)   fabric width (cm)	267			177		177
Materialzusammensetzung   composition	127			100% Polyester		100% Polyester
Stoffgewicht (g/m <sup>2</sup> )   fabric weight (g/m <sup>2</sup> )	100% Polyester			290		290
Stoffdicke (mm)   material thickness (mm)	EN ISO 5084	290		0,32		0,32
Lichtechtheit   colour fastness	DIN EN ISO 105 B02	0,32		7–8		7–8
Oberflächenwiderstand   surface resistivity	CEI 690043	7–8		–		–
schwer entflammbar   flame-retardant	DIN 4102	B1   M1		B1   M1		B1   M1
Lichttransmission (Tv in %)   light transmission (Tv in %)		–	–	–	3	3
Wärmereflexion (Rs in %)   solar reflection (Rs in %)		45	42	72	71	69
Wärmetransmission (Ts in %)   solar transmission (Ts in %)		5	9	15	3	6
Wärmeabsorption (As in %)   solar absorption (As in %)		50	49	13	26	25
UV-Transmission (Tuv in %)   UV transmission (Tuv in %)		4	4	4	–	–
Öffnungsfaktor   openness factor	ASHREA/74-1988	–	–	–	–	–
Fc-Wert (%)   Fc-value (%)	EN 14501	64	67	49	49	49
g-total (%)   total energy transmission (%)	EN 13363-1	45	47	34	34	34
Bildschirmarbeitsplatzzeichnung   suitable for office environment		•	•	•	•	•
N 20%		•	•	•	•	•
E 6%		•			•	•
S 5%		•			•	•
W 6%		•			•	•
Schallabsorption   sound absorption	EN ISO 11654					

Alle Werte sind Durchschnittswerte und können in der handelsüblichen Toleranz nach oben oder unten abweichen. Technische Änderungen vorbehalten. | All coefficients are based on average values and may deviate within the standard tolerance limits. Subject to technical modifications.

seoul 99 – Activ: Durch eine innovative Ausrüstung wird die Verbreitung von Keimen verhindert und bis zu 99,9% der Bakterien abgetötet | seoul 99 – Activ: A key step forward in the fight against infectious disease

seoul 99 – LowE: Dank der LowE Behandlung verfügt dieses Sonnenschutzgewebe über ein Wärmeschutzschild. Die Sonneneinstrahlung wärmt das Gewebe zwar auf, die Wärme wird aber nicht nach innen abgegeben | seoul 99 – LowE: Under the effect of solar radiation, they heat up but do not reemit their heat toward the building interior





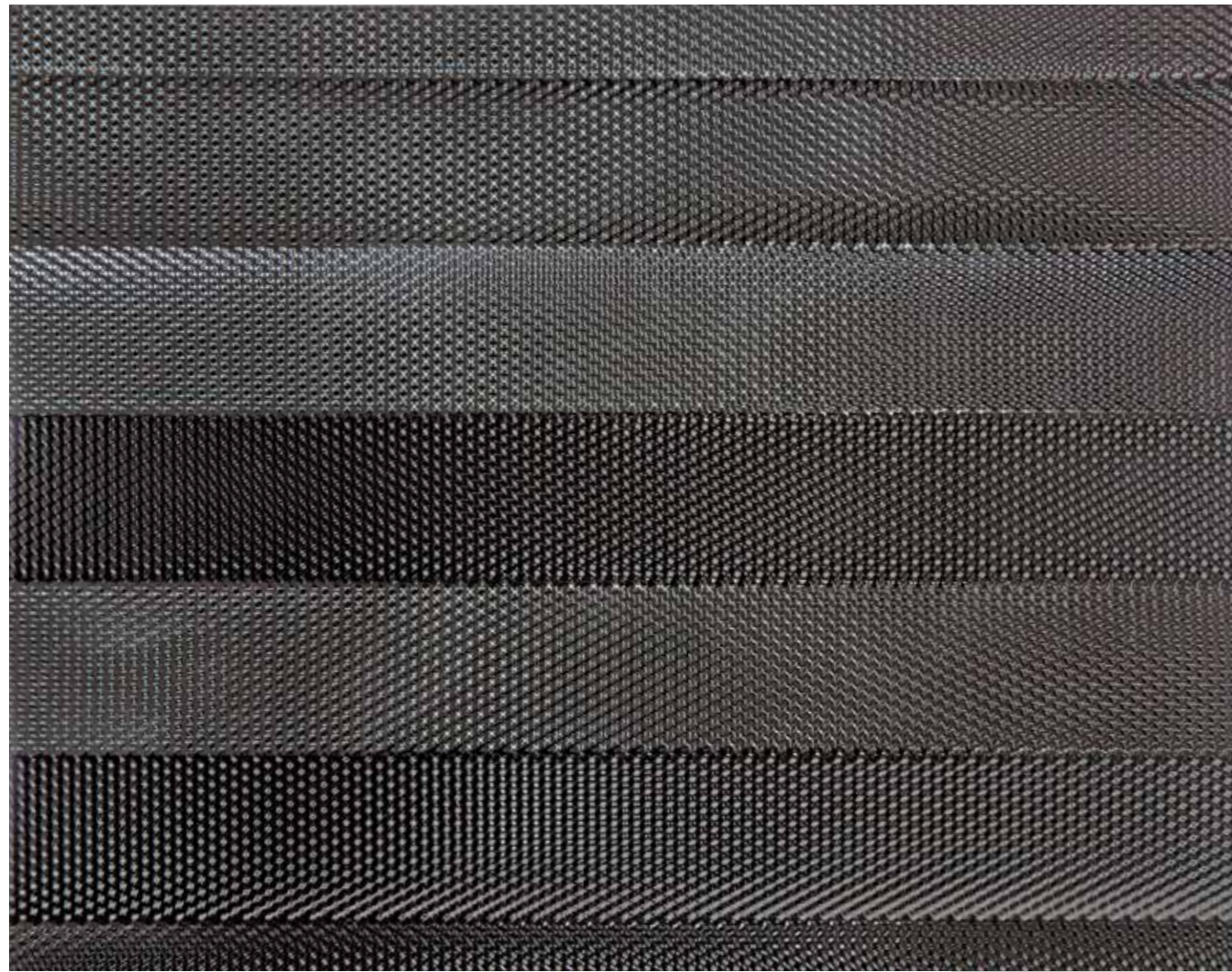
**OBJECTA | GELA – DAVOS – GENF**

 Rollos | *Roller blinds*

 Lamellenvorhänge | *Vertical blinds*

 Plissees | *Pleated blinds*

DAVOS – GELA



901.03\*



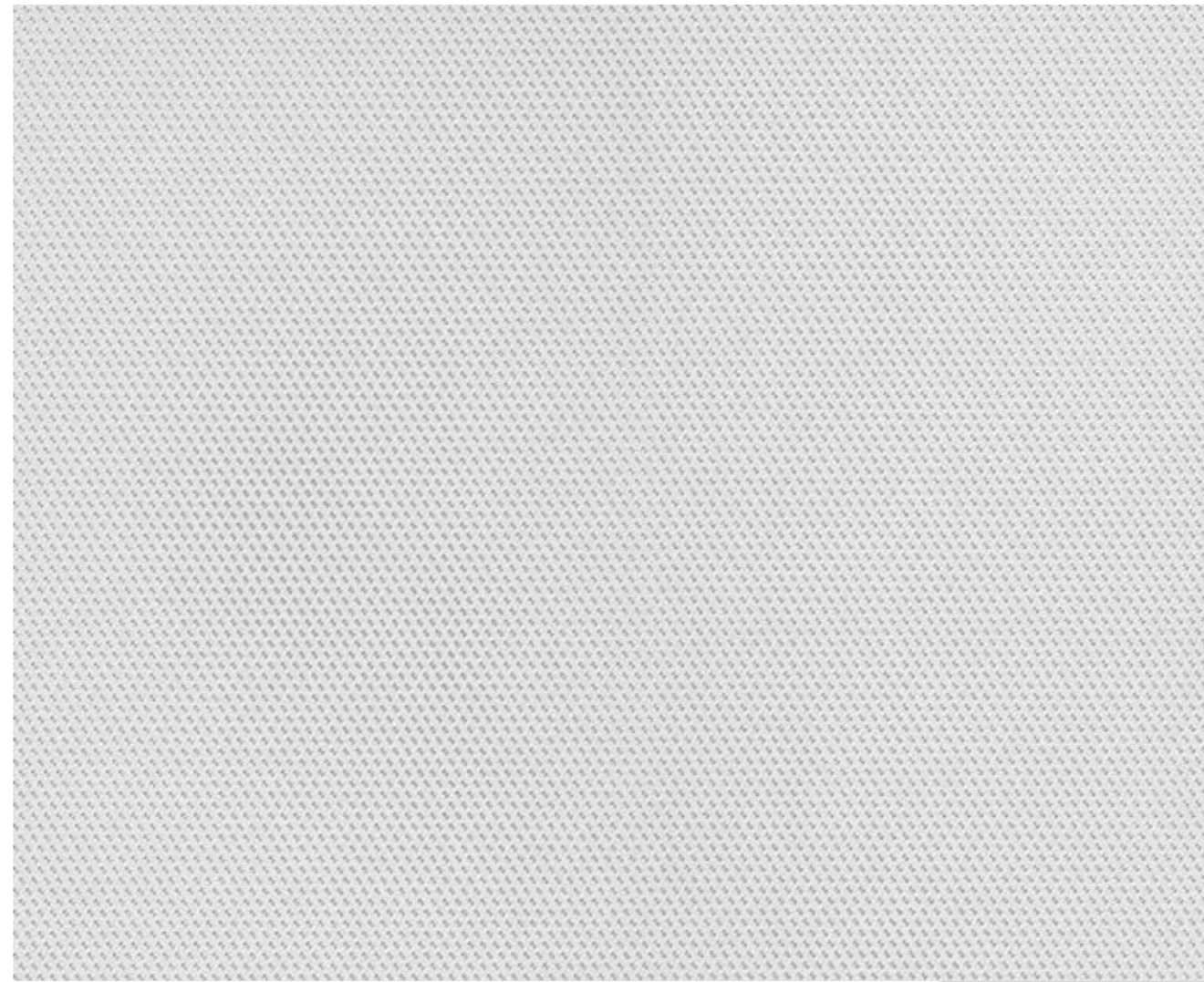
\* mit B1 (903.03)



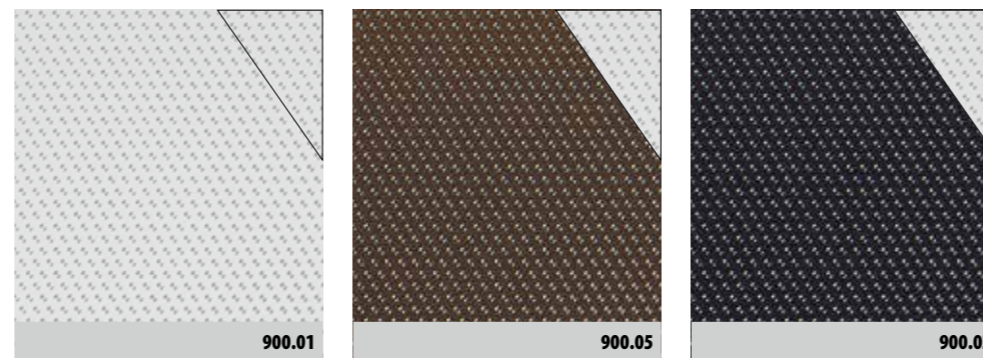
903.03



GENF



900.01



900.01

900.05

900.03

Stoffübersicht | Fabric overview

Artikel   article		gela	davos	genf		
Farbnummer   colour		903.03	901.03	900.01	900.03	900.05
Stoffbreite (cm)   fabric width (cm)			152	152		
Materialzusammensetzung   composition		100% Polyethylen (PET)		100% Polyethylen (PET)		
Lamellenbreite (mm)   vertical width (mm)			127	127		
Stoffgewicht (g/m <sup>2</sup> )   fabric weight (g/m <sup>2</sup> )			110	110		
Foliendicke (mm)   material thickness (mm)			0,11	0,11		
Lichtechtheit   colour fastness	DIN EN ISO 105 B02		8	8		
schwer entflammbar   flame-retardant	DIN 4102	B1	–	–		
Lichtreflexion (Rv in %)   light reflection (Rv in %)	EN 410		78	88	80	79
Lichttransmission (Tv in %)   light transmission (Tv in %)			3	2	3	2
Lichtabsorption (Av in %)   light absorption (Av in %)			19	10	17	19
Wärmereflexion (Rs in %)   solar reflection (Rs in %)			93	91	93	92
Wärmetransmission (Ts in %)   solar transmission (Ts in %)			1	1	1	1
Wärmeabsorption (As in %)   solar absorption (As in %)			6	8	1	7
UV-Transmission (Tuv in %)   UV transmission (Tuv in %)			1	1	1	1
Öffnungsfaktor   openness factor	ASHREA/74-1988		–	–	–	–
Fc-Wert (%)   Fc-value (%)	EN 14501		34	36	34	35
g-total (%)   total energy transmission (%)	EN 13363-1		24	25	24	25
Bildschirmarbeitsplatzzeichnung   suitable for office environment			•	•	•	•
N 20%			•	•	•	•
E 6%			•	•	•	•
S 5%			•	•	•	•
W 6%			•	•	•	•
Schallabsorption   sound absorption	EN ISO 11654		•	•	•	•

Alle Werte sind Durchschnittswerte und können in der handelsüblichen Toleranz nach oben oder unten abweichen. Technische Änderungen vorbehalten. | All coefficients are based on average values and may deviate within the standard tolerance limits. Subject to technical modifications.



OBJECTA | BOCHUM

■ Flächenvorhänge | *Panel blinds*

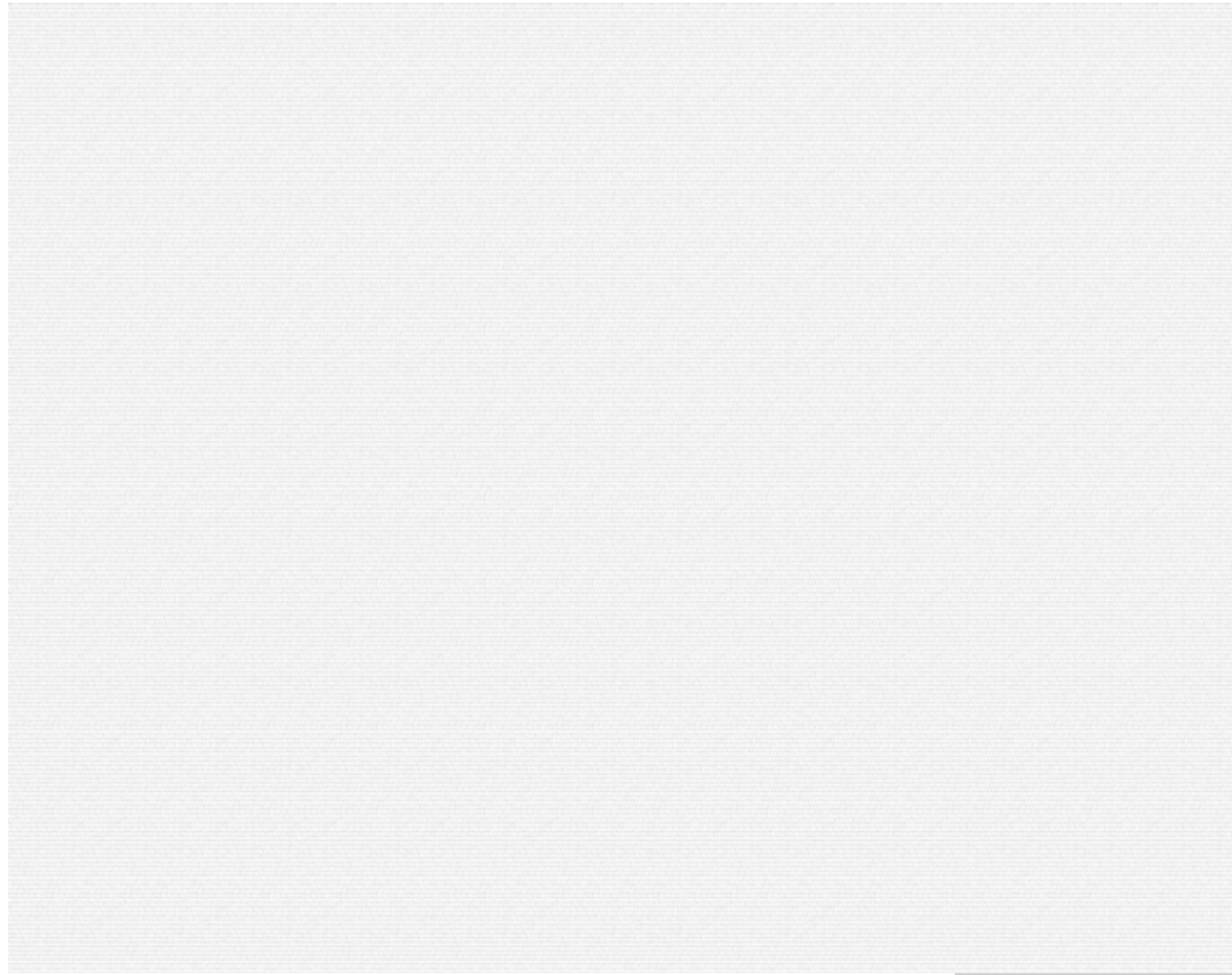
BOCHUM

Stoffübersicht | Fabric overview

Artikel   article		bochum						
Farbnummer   colour		413.01	413.17	413.19	413.21	413.23	413.62	413.94
Stoffbreite (cm)   fabric width (cm)		240						
Materialzusammensetzung   composition		100% Polyester Trevira CS bioaktiv®						
Stoffgewicht (g/m²)   fabric weight (g/m²)		175						
Stoffdicke (mm)   material thickness (mm)	EN ISO 5084	0,40						
Lichtechtheit   colour fastness	DIN EN ISO 105 B02	6-7						
schwer entflammbar   flame-retardant	DIN 4102	B1   M1						

Alle Werte sind Durchschnittswerte und können in der handelsüblichen Toleranz nach oben oder unten abweichen. Technische Änderungen vorbehalten. | All coefficients are based on average values and may deviate within the standard tolerance limits. Subject to technical modifications.

waschbeständige antibakterielle Wirksamkeit durch Einsatz von TREVIRA CS bioactive. Das Gewebe enthält ein Biozidprodukt: Beinhaltet „Silber-Natriumhydrogen-Zirkonium-Phosphat-CAS-# 265647-11-8“ im Faserpolymer, das auf/in dem Erzeugnis der Besiedelung und Vermehrung von Mikroorganismen entgegenwirkt. | Trevira Bioactive fibres protect textiles by inhibiting the growth of microbes in or on the fabric. The bacteria disappear and the sense of well-being remains.



413.21



413.21



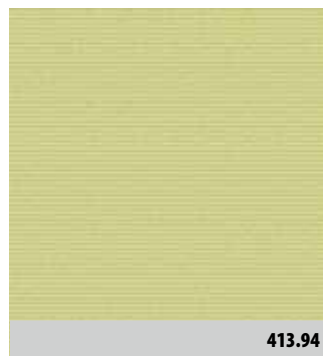
413.17



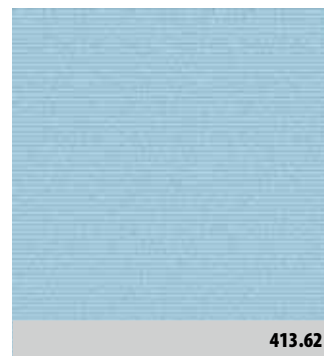
413.19



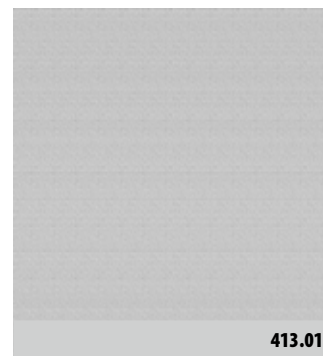
413.23



413.94



413.62



413.01

Geringe Abweichungen bei Farbe und Struktur können nicht ausgeschlossen werden und berechtigen nicht zur Reklamation. | Slight differences in colour and structure cannot be excluded and are no entitlement for claim.



# OBJECTA | JARMEN

■ Rollos | *Roller blinds*

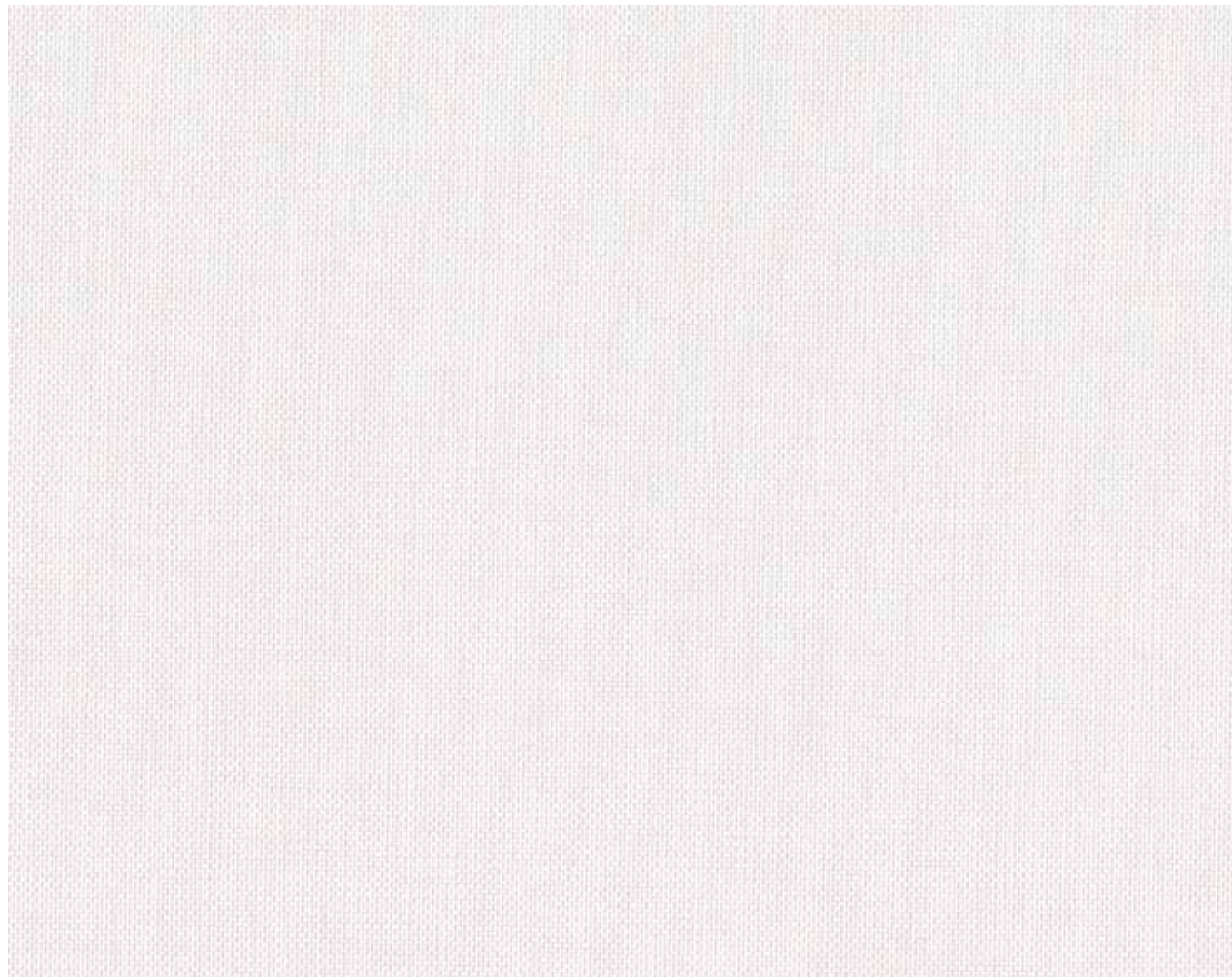
■ Flächenvorhänge | *Panel blinds*

JARMEN

Stoffübersicht | Fabric overview

Artikel   article	jarmen									
Farbnummer   colour	437.00	437.01	437.08	437.20	437.26	437.28	437.32	437.58	437.89	
Stoffbreite (cm)   fabric width (cm)	240									
Materialzusammensetzung   composition	100% Polyester Trevira CS									
Stoffgewicht (g/m <sup>2</sup> )   fabric weight (g/m <sup>2</sup> )	250									
Stoffdicke (mm)   material thickness (mm)	EN ISO 5084	0,50								
Lichtechtheit   colour fastness	DIN EN ISO 105 B02	5-6								
schwer entflammbar   flame-retardant	DIN 4102	B1   M1								
Lichtreflexion (Rv in %)   light reflection (Rv in %)	EN 410	57	47	20	56	52	27	8	7	33
Lichttransmission (Tv in %)   light transmission (Tv in %)		43	32	13	37	35	14	5	4	17
Lichtabsorption (Av in %)   light absorption (Av in %)		0	21	67	7	13	59	87	89	50
Wärmerreflexion (Rs in %)   solar reflection (Rs in %)		57	54	40	57	51	44	36	36	43
Wärmetransmission (Ts in %)   solar transmission (Ts in %)		43	37	28	37	34	27	25	21	26
Wärmeabsorption (As in %)   solar absorption (As in %)		0	9	32	6	15	29	39	43	31
UV-Transmission (Tuv in %)   UV transmission (Tuv in %)		47	27	9	29	14	7	5	4	7
Öffnungsfaktor   openness factor	ASHREA/74-1988	3	2	3	3	3	2	2	2	3
Fc-Wert (%)   Fc-value (%)	EN 14501	55	59	70	57	60	64	72	69	65
g-total (%)   total energy transmission (%)	EN 13363-1	41	44	49	43	45	48	50	52	49
Bildschirmarbeitsplatztauglichkeit   suitable for office environment				•			•	•	•	•
N 20%				•			•	•	•	•
E 6%								•	•	
S 5%									•	•
W 6%									•	•
Schallabsorption   sound absorption	EN ISO 11654	αw = 45%								

Alle Werte sind Durchschnittswerte und können in der handelsüblichen Toleranz nach oben oder unten abweichen. Technische Änderungen vorbehalten. | All coefficients are based on average values and may deviate within the standard tolerance limits. Subject to technical modifications.



437.00



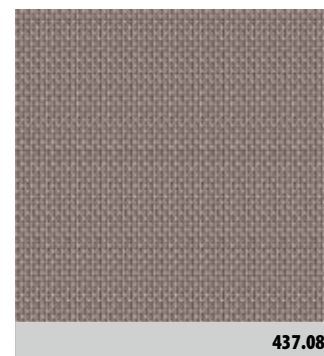
437.00



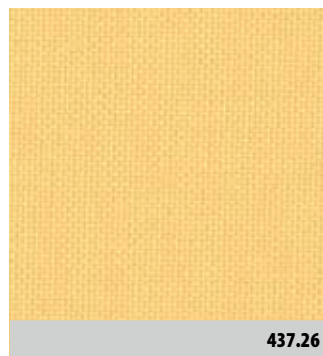
437.01



437.20



437.08



437.26



437.28



437.32



437.89



437.58

Geringe Abweichungen bei Farbe und Struktur können nicht ausgeschlossen werden und berechtigen nicht zur Reklamation. | Slight differences in colour and structure cannot be excluded and are no entitlement for claim.



## OBJECTA | MOVIELINE

■ Rollos | *Roller blinds*

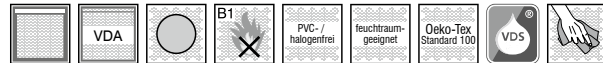
■ Verdunklungsanlagen | *Blackout blinds*

MOVIELINE

Stoffübersicht | Fabric overview



224.21



Artikel   article		movieline
Farbnummer   colour		224.21
Stoffbreite (cm)   fabric width (cm)		310
Materialzusammensetzung   composition		100% Polyester
Stoffgewicht (g/m <sup>2</sup> )   fabric weight (g/m <sup>2</sup> )		290
Stoffdicke (mm)   material thickness (mm)	EN ISO 5084	0,31
Lichtechtheit   colour fastness	DIN EN ISO 105 B02	6-7
schwer entflammbar   flame-retardant	DIN 4102	B1
Lichtreflexion (Rv in %)   light reflection (Rv in %)	EN 410	87
Lichttransmission (Tv in %)   light transmission (Tv in %)		0
Lichtabsorption (Av in %)   light absorption (Av in %)		13
UV-Transmission (Tuv in %)   UV transmission (Tuv in %)		0
Öffnungsfaktor   openness factor	ASHREA/74-1988	-
Fc-Wert (%)   Fc-value (%)	EN 14501	47
g-total (%)   total energy transmission (%)	EN 13363-1	35
Bildschirmarbeitsplatztauglichkeit   suitable for office environment		•
N 20%		•
E 6%		•
S 5%		•
W 6%		•
Schallabsorption   sound absorption	EN ISO 11654	

Betrachtungswinkel   viewing angle	DIN 5036	+/- 2,5°	+/- 10°
Leuchtdichtefaktor   gain factor		0,97	0,92
		+/- 20°	+/- 30°
		0,87	0,84
		+/- 40°	+/- 50°
		0,81	0,79

Alle Werte sind Durchschnittswerte und können in der handelsüblichen Toleranz nach oben oder unten abweichen. Technische Änderungen vorbehalten. | All coefficients are based on average values and may deviate within the standard tolerance limits. Subject to technical modifications.

Geringe Abweichungen bei Farbe und Struktur können nicht ausgeschlossen werden und berechtigen nicht zur Reklamation. | Slight differences in colour and structure cannot be excluded and are no entitlement for claim.





**OBJECTA | DIETZ**

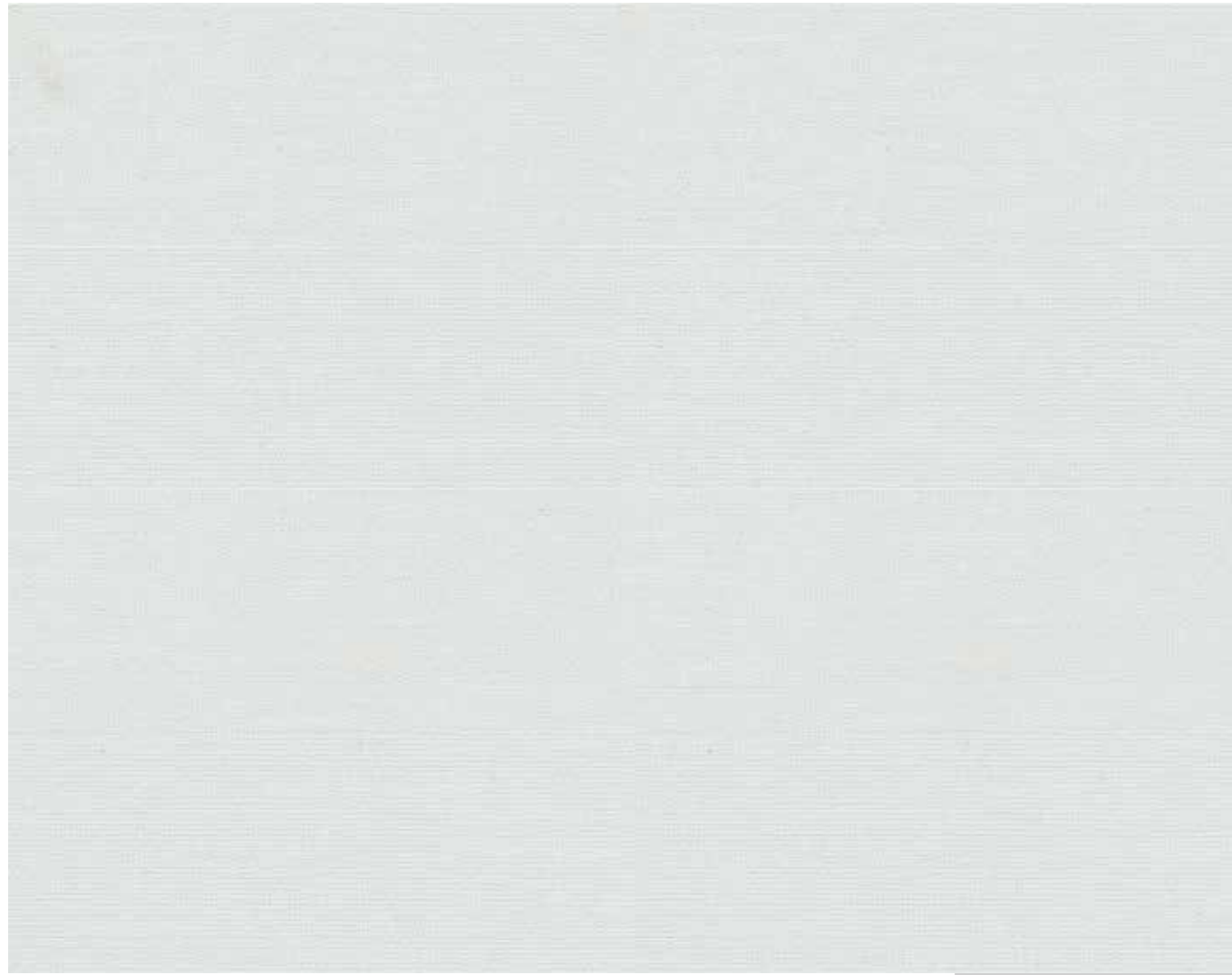
■ Verdunklungsanlagen | *Blackout blinds*

DIETZ

Stoffübersicht | Fabric overview

Artikel   article	dietz					
Farbnummer   colour	111.03	111.04	111.14	111.21	111.56	
Stoffbreite (cm)   fabric width (cm)	140					
Materialzusammensetzung   composition	100% Polyester					
Stoffgewicht (g/m <sup>2</sup> )   fabric weight (g/m <sup>2</sup> )	540					
Lichtechtheit   colour fastness	DIN EN ISO 105 B02					
schwer entflammbar   flame-retardant	DIN 4102					
Lichtreflexion (Rv in %)   light reflection (Rv in %)	EN 410	17	3	43	70	13
Lichttransmission (Tv in %)   light transmission (Tv in %)		0	0	0	0	0
Lichtabsorption (Av in %)   light absorption (Av in %)		83	97	57	30	87
Wärmereflexion (Rs in %)   solar reflection (Rs in %)		28	7	46	64	31
Wärmetransmission (Ts in %)   solar transmission (Ts in %)		0	0	0	0	0
Wärmeabsorption (As in %)   solar absorption (As in %)		72	93	54	36	69
UV-Transmission (Tuv in %)   UV transmission (Tuv in %)		0	0	0	0	0
Öffnungsfaktor   openness factor	ASHREA/74-1988	0	0	0	0	0
Fc-Wert (%)   Fc-value (%)	EN 14501	74	88	63	52	73
g-total (%)   total energy transmission (%)	EN 13363-1	52	61	44	36	51
Bildschirmarbeitsplatzeignung   suitable for office environment		•	•	•	•	•
N 20%		•	•	•	•	•
E 6%		•	•	•	•	•
S 5%		•	•	•	•	•
W 6%		•	•	•	•	•
Schallabsorption   sound absorption	EN ISO 11654	•				

Alle Werte sind Durchschnittswerte und können in der handelsüblichen Toleranz nach oben oder unten abweichen. Technische Änderungen vorbehalten. | All coefficients are based on average values and may deviate within the standard tolerance limits. Subject to technical modifications.



111.21



111.21



111.14



111.56



111.03



111.04

Geringe Abweichungen bei Farbe und Struktur können nicht ausgeschlossen werden und berechtigen nicht zur Reklamation. | Slight differences in colour and structure cannot be excluded and are no entitlement for claim.

## Stoffübersicht | Fabric overview

Artikel   article		krefeld			minsk			suhl		
Farbnummer   colour		108.00	108.02	108.19	401.02	401.21	511.01	511.19	511.21	511.59
Stoffbreite (cm)   fabric width (cm)		295			225			210		
Materialzusammensetzung   composition		100% Polyester			100% Polyester Trevira CS			100% Polyester		
Stoffgewicht (g/m <sup>2</sup> )   fabric weight (g/m <sup>2</sup> )		138			135			90		
Stoffdicke (mm)   material thickness (mm)	EN ISO 5084	0,21			0,35			0,13		
Lichtechtheit   colour fastness	DIN EN ISO 105 B02	4-5			6			5-6		
schwer entflammbar   flame-retardant	DIN 4102	B1			B1   M1			B1		
Lichtreflexion (Rv in %)   light reflection (Rv in %)	EN 410	49	41	47	23	46	60	58	65	36
Lichttransmission (Tv in %)   light transmission (Tv in %)		33	27	36	29	52	29	22	32	2
Lichtabsorption (Av in %)   light absorption (Av in %)		18	32	17	48	2	11	20	3	62
Wärmerreflexion (Rs in %)   solar reflection (Rs in %)		46	47	48	34	45	56	56	58	47
Wärmetransmission (Ts in %)   solar transmission (Ts in %)		40	33	40	41	54	33	30	34	22
Wärmeabsorption (As in %)   solar absorption (As in %)		14	20	12	25	1	11	14	8	31
UV-Transmission (Tuv in %)   UV transmission (Tuv in %)		17	14	18	30	47	6	5	6	3
Öffnungsfaktor   openness factor	ASHREA/74-1988	-	-	-	11	13	-	-	-	-
Fc-Wert (%)   Fc-value (%)	EN 14501	66	65	65	74	68	60	59	57	64
g-total (%)   total energy transmission (%)	EN 13363-1	47	46	46	52	48	42	42	41	46
Bildschirmarbeitsplatzzeichnung   suitable for office environment										•
N 20%										•
E 6%										•
S 5%										•
W 6%										•
Schallabsorption   sound absorption	EN ISO 11654									

Alle Werte sind Durchschnittswerte und können in der handelsüblichen Toleranz nach oben oder unten abweichen. Technische Änderungen vorbehalten. | All coefficients are based on average values and may deviate within the standard tolerance limits. Subject to technical modifications.

## OBJECTA | KREFELD – SUHL – MINSK MERANE – TURIN – DELFT

Plissees | Pleated blinds

**KREFELD**



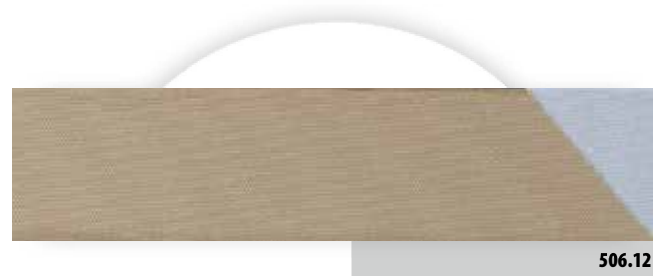
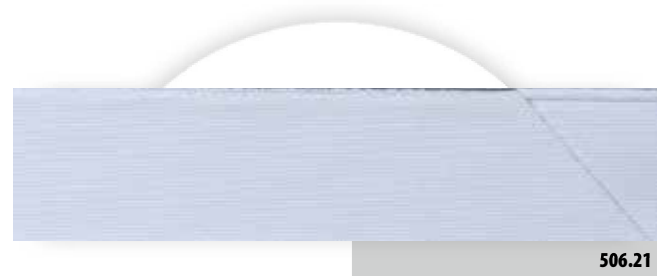
**MERANE**



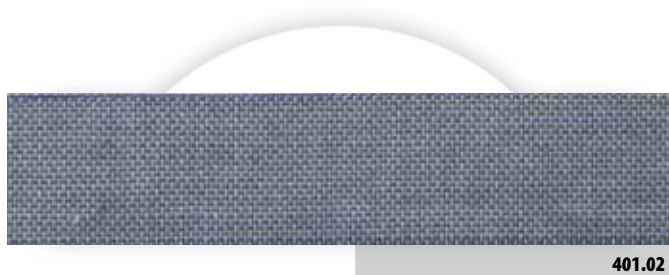
**SUHL**



**TURIN**



**MINSK**



**DELFT**



Stoffübersicht | Fabric overview

Artikel   article	merane			delft			turin					
Farbnummer   colour	157.00	157.02	157.20	191.00	191.02	506.03	506.12	506.21	506.58			
Stoffbreite (cm)   fabric width (cm)	295			225			205					
Materialzusammensetzung   composition	100% Polyester			100% Polyester			100% Polyester					
Stoffgewicht (g/m <sup>2</sup> )   fabric weight (g/m <sup>2</sup> )	166			280			230					
Stoffdicke (mm)   material thickness (mm)	EN ISO 5084			0,19			0,35			0,34		
Lichtechtheit   colour fastness	DIN EN ISO 105 B02			4-5			5-7			5-6		
schwer entflammbar   flame-retardant	DIN 4102			B1			B1			B1		
Lichtreflexion (Rv in %)   light reflection (Rv in %)	EN 410			67	67	67	63	63	74	74	74	74
Lichttransmission (Tv in %)   light transmission (Tv in %)				0	0	0	0	0	0	0	0	0
Lichtabsorption (Av in %)   light absorption (Av in %)				33	33	33	37	37	26	26	26	26
Wärmerflexion (Rs in %)   solar reflection (Rs in %)				67	67	67	59	60	69	69	69	69
Wärmetransmission (Ts in %)   solar transmission (Ts in %)				0	0	0	0	0	0	0	0	0
Wärmeabsorption (As in %)   solar absorption (As in %)				33	33	33	41	40	31	31	31	31
UV-Transmission (Tuv in %)   UV transmission (Tuv in %)				0	0	0	0	0	0	0	0	0
Öffnungsfaktor   openness factor	ASHREA/74-1988			-	-	-	-	-	-	-	-	-
Fc-Wert (%)   Fc-value (%)	EN 14501			50	50	50	55	53	55	55	55	55
g-total (%)   total energy transmission (%)	EN 13363-1			35	35	35	40	40	39	39	39	39
Bildschirmarbeitsplatzeignung   suitable for office environment				•	•	•	•	•	•	•	•	•
N 20%				•	•	•	•	•	•	•	•	•
E 6%				•	•	•	•	•	•	•	•	•
S 5%				•	•	•	•	•	•	•	•	•
W 6%				•	•	•	•	•	•	•	•	•
Schallabsorption   sound absorption	EN ISO 11654											

Alle Werte sind Durchschnittswerte und können in der handelsüblichen Toleranz nach oben oder unten abweichen. Technische Änderungen vorbehalten. | All coefficients are based on average values and may deviate within the standard tolerance limits. Subject to technical modifications.