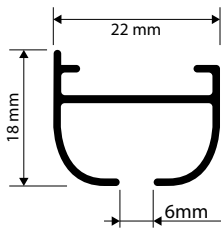


## System 3700



### PRODUKTMERKMALE

- stabile Schiene mit abgerundetem Design
- verdeckte Montage
- Deckenmontage
- Verwendung von Rollen möglich
- Spurbreite 6 mm
- Lagerlänge 6 m

### LIEFERBARE FARBEN

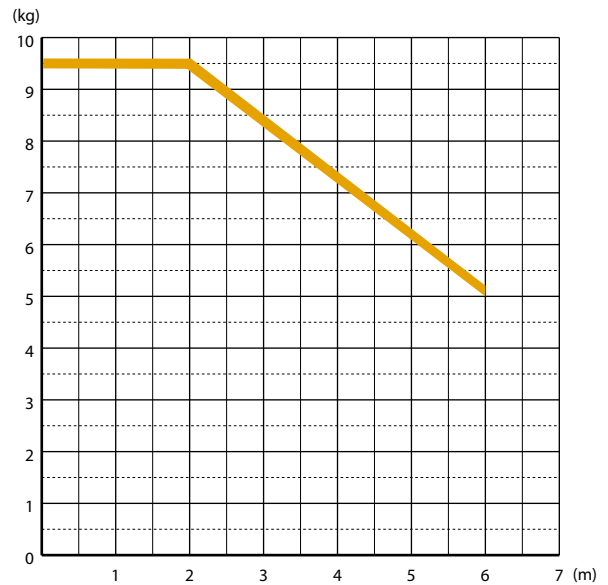


weiß (RAL 9016)



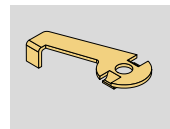
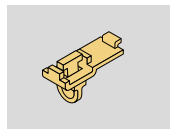
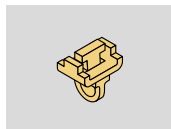
silber (eloxiert)

### BELASTUNGSTABELLE

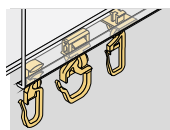
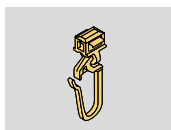


Bitte verwenden Sie bei schweren Vorhängen **Rollen bzw. Objektgleiter**.

### STANDARDBEWEISSTÜCKE

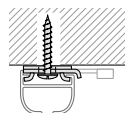


### GLEITER WÄHLBAR



Genauere Bezeichnung von Standardkomponenten und Gleitern, sowie weitere Gleiter finden Sie unter **Zubehör**.

### MONTAGEMÖGLICHKEITEN



### BIEGUNG



horizontale Biegung

mögliche Radien: **15 cm, ab 40 cm jeder Radius**



vertikale Biegung

mögliche Radien: **15 cm, ab 40 cm jeder Radius**