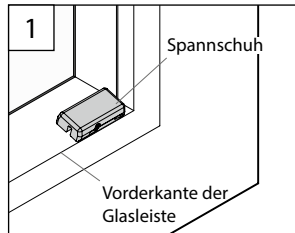


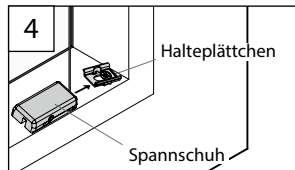
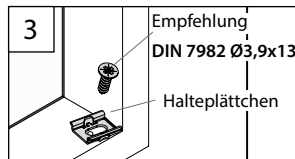
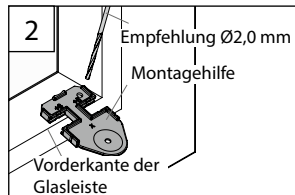
SPANNSCHUH

Spannschuh individuell montieren (an die Vorderkante der Glasleistenkante).

1. Montagehilfe positionieren und Befestigungsloch bohren.
2. Halteplättchen anschrauben.
3. Spannschuh montieren.



5



6

! Hinweis!

Um Glasbruchschäden zu vermeiden, muss ein Mindestabstand zur Glasscheibe eingehalten werden!

technische Änderungen bleiben vorbehalten

05 / 2021

subject to technical change
sous réserve de modifications techniques

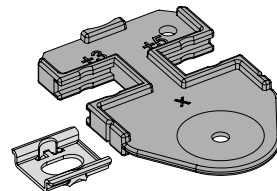
 Plissees
Pleated blinds – Stores plissés

Montagehilfe mit Griff

Beading bracket
Equerre pour feuillure de fenêtre

Montage- und Bedienanleitung

Assembly and operating instructions
Notice de montage et mode d'emploi



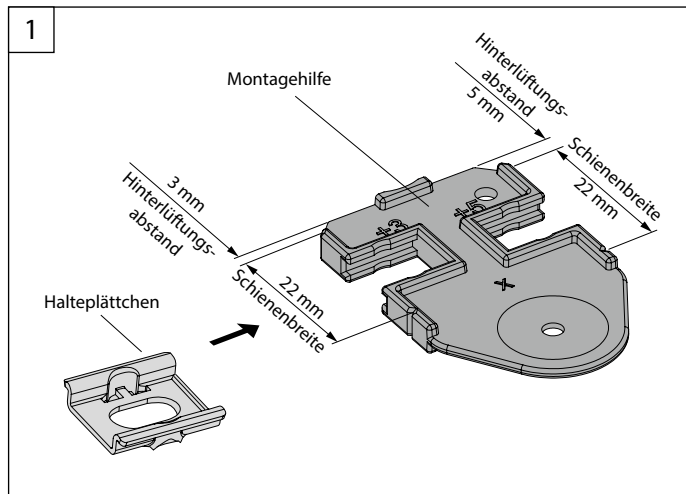
04046046598831

A Montage

Fixation – Montage

HALTEPLÄTTCHEN

1. Halteplättchen in Montagehilfe schieben.
Hinweis: +5 bzw. +3 ist der gewünschte Mindestabstand zur Glasscheibe (Hinterlüftungsabstand).
2. Montagehilfe auf der Glasleiste positionieren (direkt an die Glasscheibe).
3. Vorbohren und dann Halteplättchen anschrauben.
4. Montagehilfe vom Halteplättchen abziehen.

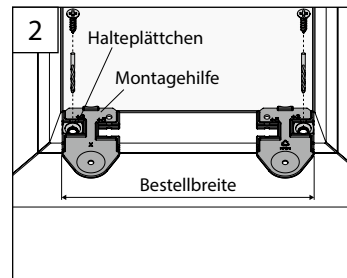
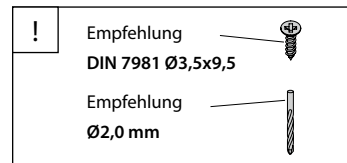


Transparente Stoffe min. 3mm Hinterlüftungsabstand.

Abdunkelnde Stoffe min. 5 mm Hinterlüftungsabstand.

Waben Stoffe min. 20 mm Hinterlüftungsabstand.

(Spezialgläser benötigen Aufgrund der Herstelleranweisung evtl. größere Abstände).



1

2

3