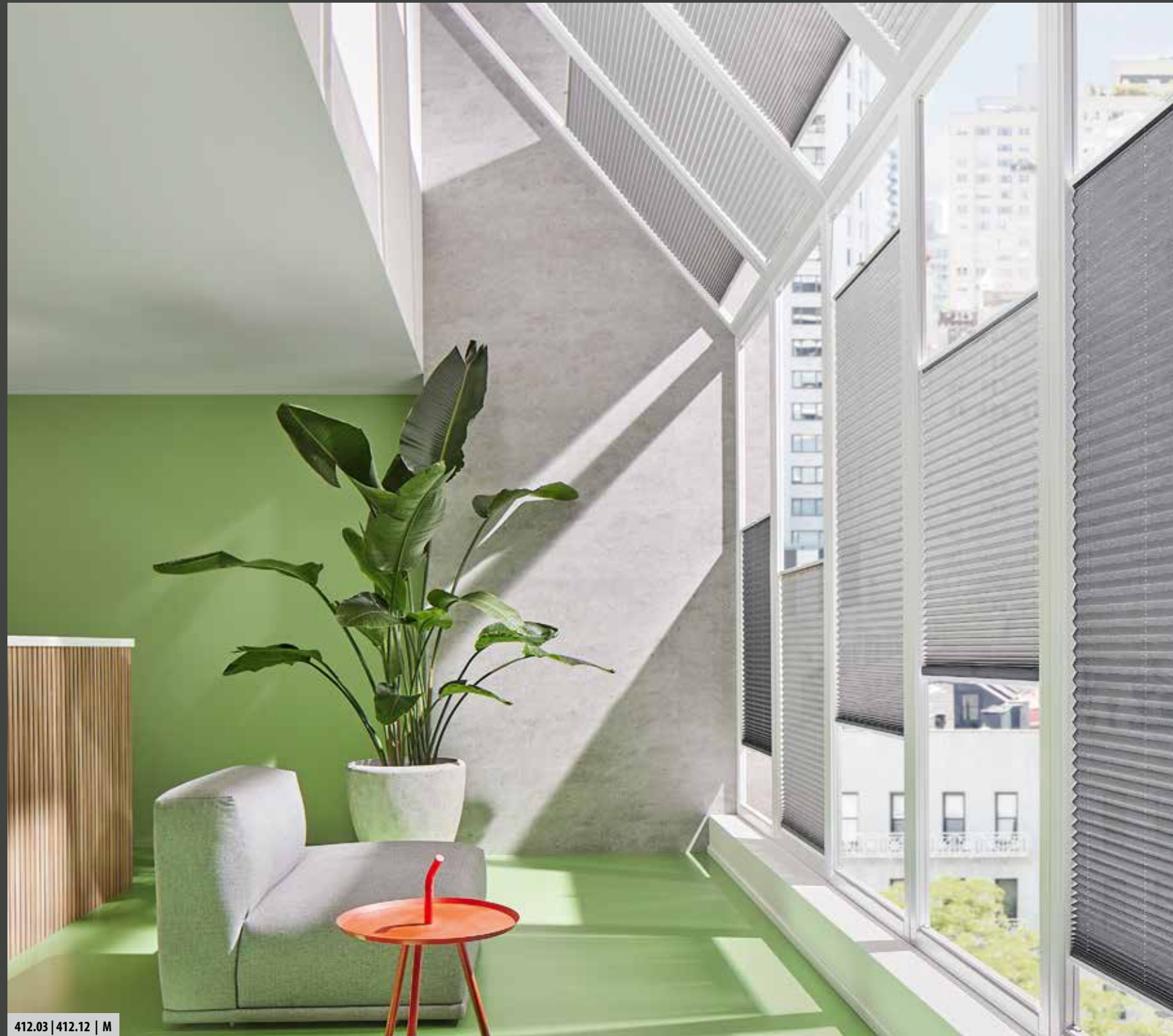


	PG	S	M	L	Grid	Box	Sun	Wind	Light	View	Acoustic	Fire	Energy	Water	Home	Office	Room	Other	
cottbus	201.01	2	220		PES	160	6-7	BT	BT	BT	BT	BT	BT	BT	BT	BT	BT	BT	BT
cottbus	201.02	2	220		PES	160	6-7	BT	BT	BT	BT	BT	BT	BT	BT	BT	BT	BT	BT
cottbus	201.03	2	220		PES	160	6-7	BT	BT	BT	BT	BT	BT	BT	BT	BT	BT	BT	BT
cottbus	201.04	2	220		PES	160	6-7	BT	BT	BT	BT	BT	BT	BT	BT	BT	BT	BT	BT
cottbus	201.12	2	220		PES	160	6-7	BT	BT	BT	BT	BT	BT	BT	BT	BT	BT	BT	BT
cottbus	201.18	2	220		PES	160	6-7	BT	BT	BT	BT	BT	BT	BT	BT	BT	BT	BT	BT
cottbus	201.21	2	220		PES	160	6-7	BT	BT	BT	BT	BT	BT	BT	BT	BT	BT	BT	BT
paris	418.00	1	230		T-CS	170	6-7	BT	BT	BT	BT	BT	BT	BT	BT	BT	BT	BT	BT
paris	418.01	1	230		T-CS	170	6-7	BT	BT	BT	BT	BT	BT	BT	BT	BT	BT	BT	BT
paris	418.03	1	230		T-CS	170	6-7	BT	BT	BT	BT	BT	BT	BT	BT	BT	BT	BT	BT
paris	418.20	1	230		T-CS	170	6-7	BT	BT	BT	BT	BT	BT	BT	BT	BT	BT	BT	BT
stoke	552.03	2	230		T-CS	170	6-7	BT	BT	BT	BT	BT	BT	BT	BT	BT	BT	BT	BT
stoke	552.18	2	230		T-CS	170	6-7	BT	BT	BT	BT	BT	BT	BT	BT	BT	BT	BT	BT
stoke	552.21	2	230		T-CS	170	6-7	BT	BT	BT	BT	BT	BT	BT	BT	BT	BT	BT	BT



412.03 | 412.12 | M



412.03 | 412.12 | M

	PG	S	M	L	Grid	Box	Sun	Wind	Light	View	Acoustic	Fire	Energy	Water	Home	Office	Room	Other	
delft	191.00	4	230		PES	238	5-7	BT	BT	BT	BT	BT	BT	BT	BT	BT	BT	BT	BT
delft	191.02	4	230		PES	238	5-7	BT	BT	BT	BT	BT	BT	BT	BT	BT	BT	BT	BT
bremen	205.02	3	230		PES	165	5-6	BT	BT	BT	BT	BT	BT	BT	BT	BT	BT	BT	BT
bremen	205.19	3	230		PES	165	5-6	BT	BT	BT	BT	BT	BT	BT	BT	BT	BT	BT	BT
bremen	205.21	3	230		PES	165	5-6	BT	BT	BT	BT	BT	BT	BT	BT	BT	BT	BT	BT
bremen	205.27	3	230		PES	165	5-6	BT	BT	BT	BT	BT	BT	BT	BT	BT	BT	BT	BT
bremen	205.48	3	230		PES	165	5-6	BT	BT	BT	BT	BT	BT	BT	BT	BT	BT	BT	BT
bremen	205.70	3	230		PES	165	5-6	BT	BT	BT	BT	BT	BT	BT	BT	BT	BT	BT	BT
bremen	205.75	3	230		PES	165	5-6	BT	BT	BT	BT	BT	BT	BT	BT	BT	BT	BT	BT
jackson	412.01	2	285		T-CS	140	5-6	BT	BT	BT	BT	BT	BT	BT	BT	BT	BT	BT	BT
jackson	412.03	2	285		T-CS	140	5-6	BT	BT	BT	BT	BT	BT	BT	BT	BT	BT	BT	BT
jackson	412.12	2	285		T-CS	140	5-6	BT	BT	BT	BT	BT	BT	BT	BT	BT	BT	BT	BT
torino	547.03	3	210		PES	230	>5	BT	BT	BT	BT	BT	BT	BT	BT	BT	BT	BT	BT
torino	547.20	3	210		PES	230	>5	BT	BT	BT	BT	BT	BT	BT	BT	BT	BT	BT	BT
torino	547.21	3	210		PES	230	>5	BT	BT	BT	BT	BT	BT	BT	BT	BT	BT	BT	BT
caserta	548.02	4	230		PES	250	7	BT	BT	BT	BT	BT	BT	BT	BT	BT	BT	BT	BT
caserta	548.21	4	230		PES	250	7	BT	BT	BT	BT	BT	BT	BT	BT	BT	BT	BT	BT
norwich	549.02	3	238		PES	185	6-7	BT	BT	BT	BT	BT	BT	BT	BT	BT	BT	BT	BT
norwich	549.03	3	238		PES	185	6-7	BT	BT	BT	BT	BT	BT	BT	BT	BT	BT	BT	BT
norwich	549.19	3	238		PES	185	6-7	BT	BT	BT	BT	BT	BT	BT	BT	BT	BT	BT	BT
norwich	549.21	3	238		PES	185	6-7	BT	BT	BT	BT	BT	BT	BT	BT	BT	BT	BT	BT
beverly	551.02	1	235		PES	122	5-7	BT	BT	BT	BT	BT	BT	BT	BT	BT	BT	BT	BT
beverly	551.03	1	235		PES	122	5-7	BT	BT	BT	BT	BT	BT	BT	BT	BT	BT	BT	BT
beverly	551.12	1	235		PES	122	5-7	BT	BT	BT	BT	BT	BT	BT	BT	BT	BT	BT	BT
beverly	551.21	1	235		PES	122	5-7	BT	BT	BT	BT	BT	BT	BT	BT	BT	BT	BT	BT
beverly	551.48	1	235		PES	122	5-7	BT	BT	BT	BT	BT	BT	BT	BT	BT	BT	BT	BT
beverly	551.70	1	235		PES	122	5-7	BT	BT	BT	BT	BT	BT	BT	BT	BT	BT	BT	BT
beverly	551.97	1	235		PES	122	5-7	BT	BT	BT	BT	BT	BT	BT	BT	BT	BT	BT	BT

DE *Dieser Wert wurde aus den lichttechnischen Werten errechnet und ist damit als Annäherungswert zu verstehen.

EN *This value was calculated from the photometric values and can be therefore understood as an approximate value.

FR * Cette valeur était calculée par des valeurs photométriques et doit donc être comprise comme une valeur approximative.

NL * Deze waarde is berekend uit de lichttechnische waarden en dient daarmee als benaderingswaarde te worden beschouwd.

EN Slight differences in colour and structure can not be excluded and do not justify complaints. The technical values given in the overview are approximate values. You can find detailed care instructions and further fabric information in the brochure "Textiles information & Overview of fabrics".

FR Légères différences en couleur et structure ne sont pas exclus et ne satisfont pas de réclamation. Les valeurs techniques comprises dans l'aperçu sont des valeurs approximatives. Des astuces de soin détaillés et plus de détails de tissus se trouvent dans la brochure „Indications textiles & Aperçu des tissus".

NL Kleine afwijkingen in kleur en structuur kunnen niet worden uitgesloten en geven geen recht op reclamatie. De technische waarden zijn bij benadering. Onderhoudsinstructies en verdere informatie zijn te vinden in de brochure „Stoffeninformatie & Stoffenoverzicht".

DE Geringe Abweichungen in Farbe und Struktur können nicht ausgeschlossen werden und berechtigen nicht zur Reklamation. Die in der Übersicht enthaltenen techn. Werte sind ca.-Angaben. Detaillierte Pflegehinweise und weitere Stoffdaten finden Sie in der Broschüre „Textile Hinweise & Stoffübersicht".

