



| ASSEMBLY & PROGRAMMING INSTRUCTION



SINGLE REMOTE CONTROL



MULTI REMOTE CONTROL

different operation for the eROLLO DR (double roller blind) see user manual

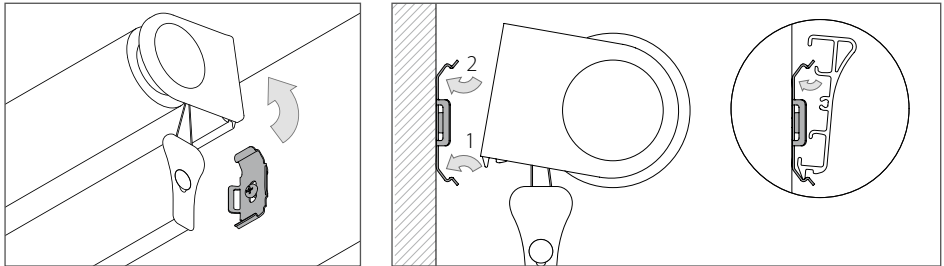
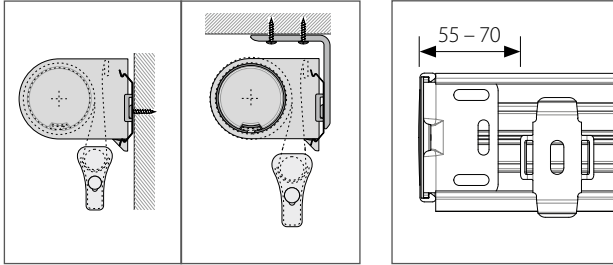
TECHNOLOGY FROM FLORIDA
CONFIGURED IN GERMANY

CONTENT

- 4 ASSEMBLY INSTRUCTION
- 6 PROGRAMMING INSTRUCTION
- 8 MAINTENANCE
- 9 ALL-ROUND CAREFREE PACKAGE

INSTALLATION OF eROLLO & eROLLO DESIGN

Please note: The eROLLO was especially adapted on the commanded mounting version and thus it's not allowed to change anything. Its only possible to switch from a ceiling fixation with clip to a wall fixation with brackets. Furthermore you can only switch from wall fixation with clip to a ceiling fixation with brackets.

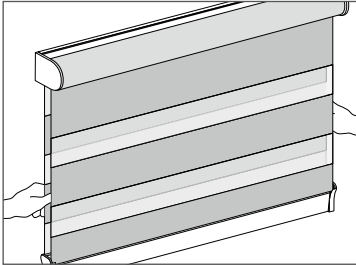


Tilt the eROLLO forwards, put the carrier section profile into the lower part of the brackets and click it backwards into the brackets. Alternatively you could insert the profile on the top first and then click it into the bottom (Only if there's enough space upwards).

BEHANG AUSRICHTEN

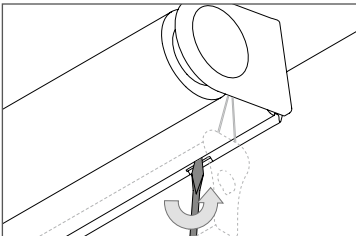
Transportbedingt kann es zu Verschiebungen des Stoffes kommen. Überprüfen Sie daher nach der Montage, ob die vordere und die hintere Stofflage parallel zueinander verlaufen.

Ist dies nicht der Fall, gehen Sie wie folgt vor: Fahren Sie das eROLLO Doppelrollo in die untere Endlage. Verschieben Sie nun die hintere Stofflage horizontal im Trägerprofil bis die hintere und die vordere Stofflage parallel verlaufen.



DEMONTAGE eROLLO DOPPELROLLO & eROLLO DOPPELROLLO DESIGN

Nutzen Sie zur Demontage einen Flanschschraubendreher. Setzen Sie diesen zwischen Trägerprofil und Clip an und lösen Sie durch Drehen die Verbindung.



HINWEIS

Die folgenden Programmierschritte sind nur notwendig, um Standardeinstellungen zu ändern!

UNTERE ENDPOSITION

Wie lerne ich eine neue untere Endposition an?

Sie haben mehrere eROLLOs auf einem Kanal der Fernbedienung und möchten nur ein oder nicht alle eROLLOs nachstellen?

Nur die eROLLOs bei denen Schritt 3 ausgeführt wird, gehen in Lernbereitschaft, um die neuen Positionen zu lernen. Alle anderen eROLLOs werden sich je nach betätigter Taste bewegen, sich aber nicht verstellen.

- 1:** Drücken Sie kurz die Ab-Taste und fahren Sie die untere (bisher eingestellte) Endlage an.
- 2:** Drücken Sie für ca. 8 Sekunden die Ab-Taste, bis das eROLLO kurz auf- und abfährt.

***Profi-Tipp:** Innerhalb von 30 Sekunden muss Schritt 3 erfolgen, sonst geht das eROLLO wieder in den Normalmodus zurück.*

- 3:** Ziehen Sie von Hand am Unterprofil für mindestens 15 cm.

***Profi-Tipp:** Das eROLLO befindet sich nun in Lernbereitschaft und reagiert nicht mehr auf die Ab-Taste. Wenn doch, wieder bei Schritt 1 starten.*

- 4:** Drücken Sie die Auf-Taste, fahren Sie das eROLLO oberhalb der gewünschten neuen Endlagenposition und stoppen Sie das eROLLO durch Drücken der Ab-Taste.

***Bitte beachten:** Liegt die neu einzustellende Endlage niedriger als die bisherige Endlage, überspringen Sie Schritt 4.*

- 5:** Ziehen Sie das Unterprofil des eROLLOs in die gewünschte neue Endlagenposition. Eine Feinjustierung kann durch Drehen der Welle vorgenommen werden.

- 6:** Drücken Sie nun die Ab-Taste für ca. 8 Sekunden bis das eROLLO automatisch nach oben fährt.

***Profi-Tipp:** Das eROLLO, welches im Lernmodus war und nun die Referenzfahrt nach oben fährt, wird nicht auf die Fernbedienung reagieren bis der Hardstop (Endanschlag) erreicht ist. Eine ungehinderte Fahrt ist wichtig! Die neue Endlage ist eingestellt.*

Wie lerne ich eine neue Zwischenposition für die Taste 25 % an?

Voreingestellt bei der Taste 25 % ist eine Zwischenposition auf die erste Durchsicht in Aufwärtsrichtung aus der unteren Endposition. Diese kann jederzeit auf eine eigene Wunschposition geändert werden.

Nur die eROLLOs, bei denen Schritt 3 ausgeführt wird, gehen in Lernbereitschaft, um eine neue Position zu lernen. Alle anderen eROLLOs werden sich je nach betätigter Taste bewegen, sich aber nicht verstellen.

- 1: Drücken Sie kurz die 25 %-Taste. Das eROLLO fährt die aktuell eingestellte Position an.
- 2: Drücken Sie erneut für ca. 8 Sekunden die Taste 25 %, bis das eROLLO kurz auf- und abfährt.

***Profi-Tipp:** Innerhalb von 30 Sekunden muss Schritt 3 erfolgen, sonst geht das eROLLO wieder in den Normalmodus zurück.*

- 3: Ziehen Sie von Hand am Unterprofil für mindestens 15 cm.

***Profi-Tipp:** Das eROLLO befindet sich nun in Lernbereitschaft und reagiert nicht mehr auf die Ab-Taste. Wenn doch, wieder bei Schritt 1 starten.*

- 4: Drücken Sie die Auf-Taste, verfahren Sie das eROLLO oberhalb der gewünschten neuen Zwischenposition und stoppen Sie das eROLLO durch Drücken der Ab-Taste.
- 5: Ziehen Sie das Unterprofil des eROLLOs an die gewünschte neue Zwischenposition. Eine Feinjustierung kann durch Drehen der Welle vorgenommen werden.
- 6: Drücken Sie nun die 25 %-Taste für ca. 8 Sekunden bis das eROLLO selbsttätig nach oben fährt.

***Profi-Tipp:** Das eROLLO, welches im Lernmodus war und nun die Referenzfahrt nach oben fährt, wird nicht auf die Fernbedienung reagieren bis der Hardstop (Endanschlag) erreicht ist. Eine ungehinderte Fahrt ist wichtig! Die neue Zwischenposition ist eingestellt.*

OBERE ENDLAGE

Einstellungsoptionen in der oberen Endlage

In der oberen Endlage sind drei Funktionen nacheinander abrufbar. Diese sind zeitversetzt anzuwählen. Entscheidend ist, wie lang die Auf-Taste gedrückt wird.

- 1. Nach ca. 5 Sekunden:** Einstellung der oberen Endlage
Optische Rückmeldung: Rollo fährt ca. 15 cm nach unten und wieder 10 cm nach oben (1. Rückmeldung)
- 2. Nach ca. 10 Sekunden:** Fernbedienung ab/anlernen
Optische Rückmeldung: Rollo fährt auf die 75%-Position (2. Rückmeldung)
- 3. Nach ca. 15 Sekunden:** Werksreset (komplett Rücksetzen)
Optische Rückmeldung: Rollo fährt einen kleinen Schritt in Aufwärtsrichtung (3. Rückmeldung)

Einstellung der oberen Endlagenposition

- 1.** Drücken Sie kurz die Auf-Taste und fahren Sie das Rollo in die obere Endposition.
- 2.** Nachdem das Rollo in der oberen Endlage angekommen ist, drücken Sie für ca. 8 Sekunden die Auf-Taste bis das eROLLO eine Ab-Aufwärtsfahrt vollzieht.
- 3.** Ziehen Sie nun das Unterprofil mindestens 15 cm nach unten. Das eROLLO befindet sich nun in Lernbereitschaft. Stellen Sie die gewünschte obere Endlagenposition durch Drehen an der Welle ein.
- 4.** Ist die gewünschte Position erreicht, drücken Sie für ca. 8 Sekunden die Auf-Taste bis das Rollo nach oben fährt.
- 5.** Ist die Programmierung erfolgreich gewesen, fährt das Rollo nun die neue obere Endlage an.

Wie lerne ich eine neue Fernbedienung an / wie füge ich eine neue Fernbedienung hinzu?

FERNBEDIENUNG

Nutzen Sie eine angelernte Fernbedienung (Möglichkeit 1)

1. Drücken Sie kurz die Auf-Taste und fahren Sie das Rollo in die obere Endposition.
2. Nachdem das Rollo in der oberen Endposition angekommen ist, drücken Sie für ca. 10 Sekunden die Auf-Taste bis das Rollo selbsttätig nach unten fährt (2. Rückmeldung).
3. Lassen Sie die Auf-Taste wieder los.
4. Das Rollo fährt auf die 75%-Position (bzw. auf die niedrigste kundenspezifische Position). Sollte es nicht die 75%-Position anfahren, beginnen Sie wieder bei Punkt 1.
5. Ziehen Sie von Hand am Unterprofil für mindestens 15 cm.
6. Wählen Sie ggf. den Kanal Ihrer Mehrkanalfernbedienung.
7. Drücken Sie die Auf-Taste auf der Fernbedienung, welche neu hinzugefügt werden soll, etwa 8 Sekunden lang, bis sich das Rollo bewegt. Das Rollo wird ganz nach oben fahren und den Lernmodus verlassen.

Neustart/Batteriewechselmodus (Möglichkeit 2)

Ohne angelernte Fernbedienung

Folgen Sie den Schritten für den Batteriewechsel, um die Spannung zu unterbrechen.

1. Ziehen Sie das Rollo über die untere Endposition hinaus.
2. Das Rollo fährt zurück auf die untere Endposition.
3. Ziehen Sie erneut das Rollo ca. 15 cm über die untere Endposition hinaus.
4. Das Rollo fährt auf die 75%-Position.
5. Nun kann das Rollo soweit herabgezogen werden, bis das Batteriefach zu sehen ist.
6. Entfernen Sie den Batteriefachdeckel und die erste Batterie. Warten Sie ca. 10 Sekunden.
7. Setzen Sie die Batterie und den Batteriefachdeckel wieder ein. Das Rollo befindet sich für eine Minute in Lernbereitschaft.
8. Wählen Sie ggf. den Kanal Ihrer Mehrkanalfernbedienung.
9. Drücken Sie die Auf-Taste der einzulernenden Fernbedienung für mindestens 8 Sekunden, bis das Rollo selbsttätig nach oben fährt.
10. Die Fernbedienung ist nun angelernt und das Rollo hat den Lernmodus verlassen.

FERNBEDIENUNG **Wie lerne ich eine Fernbedienung ab / wie lösche ich eine Fernbedienung?**

1. Drücken Sie die Auf-Taste auf der zu löschenden Fernbedienung um das eROLLO Doppelrollo in die obere Endposition zu fahren.
2. Nachdem die obere Endposition erreicht wurde, drücken Sie die Auf-Taste mindestens 10 Sekunden (2. Rückmeldung, siehe Übersicht Seite 8).
3. Lassen Sie die Auf-Taste wieder los.
4. Das Rollo wird die 75 %-Position (bzw. auf die niedrigste kundenspezifische Position) anfahren. Sollte es nicht die 75 %-Position anfahren, beginnen Sie wieder bei Position 1.
5. Ziehen Sie von Hand am Unterprofil für mindestens 15 cm.
6. Drücken und Halten Sie die Ab-Taste auf der zu löschenden Fernbedienung etwa 5 Sekunden lang, bis das eROLLO beginnt nach oben zu fahren. Nun ist die Fernbedienung abgelernt.

ZURÜCKSETZEN **Wie setze ich das Rollo auf Werkseinstellung zurück?**

Sie haben mehrere Rollos auf einem Kanal der Fernbedienung und möchten nur ein oder nicht alle Rollos zurücksetzen? Nur die Rollos bei denen Punkt 3 ausgeführt wird, werden zurückgesetzt. Alle anderen Rollos werden sich mitbewegen, sich aber nicht verstellen

1. Fahren Sie das Rollo mit einer angelernten Fernbedienung in die obere Endposition.
2. Drücken Sie die Auf-Taste, bis die dritte Rückmeldung erfolgt (ca. 15 Sekunden, siehe Übersicht Seite 8).
3. Ziehen Sie das Unterprofil mindestens 15 cm nach unten. Das Rollo ist nun auf Werkseinstellung zurückgesetzt. Es befindet sich 1 Minute lang im Lernmodus um wieder eine Fernbedienung anzulernen.
4. Drücken Sie die Auf-Taste der anzulernenden Fernbedienung für ca. 8 Sekunden, bis das eROLLO selbsttätig nach oben fährt.
5. Folgen Sie nun den Programmierschritten „Wie lerne ich eine neue untere Endlage an?“

BATTERIE-WECHSEL

Wie werden die Batterien gewechselt?

1. Ziehen Sie das eROLLO kurz über die untere Endposition hinaus und lassen Sie es wieder los. Das eROLLO fährt zurück auf die untere Endposition.
2. Ziehen Sie erneut das eROLLO über die untere Endposition hinaus. Das eROLLO fährt auf die 75 %-Position. Nun kann das eROLLO so weit herabgezogen werden, bis das Batteriefach zu sehen ist.

WARTUNG | DAS eROLLO DOPPELROLLO

3. Entfernen Sie den Batteriefachdeckel und wechseln Sie die Batterien.
Wir empfehlen: Batterie LR20D für eROLLO, Art-Nr.: 622 550 306.
4. Setzen Sie den Batteriefachdeckel bündig ein und betätigen Sie eine beliebige Taste der Fernbedienung. Das eROLLO fährt die jeweilige Position an.

BATTERIE-
WECHSEL



eROLLO – assembly & programming instruction

Changes, which serve for technical improvements are reserved. The present folder is copyrighted. Reprinting and publication (even in extracts) is only allowed with previous approval by erfal. Errors and omissions excepted. as at July 2013

erfal GmbH & Co. KG
www.erfal.de/en
www.erollo.de/en

eROLLO was awarded with the innovation price
Architektur Textil Objekt 2013



www.erollo.de/en
a new room experience

This existing folder is copyrighted. Reprint and release (even in extracts) is only allowed after the previous approval by erfal. Changes and misapprehensions for the whole content are reserved.