

Rollo für Fenster RF4/9

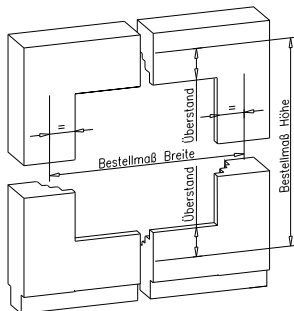


Montage- und Bedienungsanleitung

Zur Montage ausschließlich Edelstahlschrauben verwenden

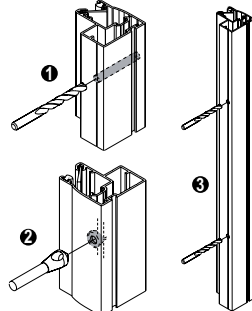
1 Position des Rollos ermitteln

- Position am Fensterblendrahmen ausmessen

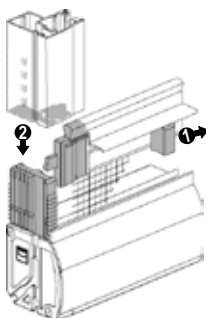


2 Führungsschienen bohren

- mit Bohrer 5 mm durchbohren ①
- mit Senker 10 mm durch erste Wand bohren und Schraubensenkkopfaufklage ansenken ②
- ab Höhe > 1600 mm ③ 3 Bohrungen



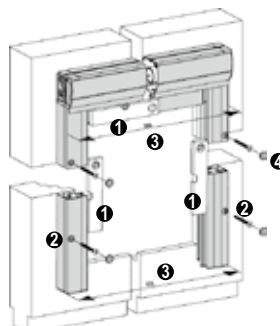
3 Führungsschienen montieren



4 Anlage montieren

- Blendrahmenabdichtung 14 39 08 montieren

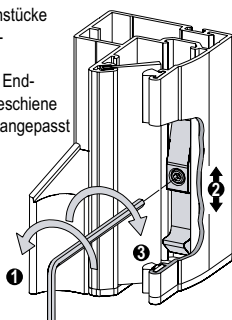
- mit Wasserwaage ausrichten ①
- mit Senkkopfschraube SK 4,5 x 50 mm anschrauben ②
- Maßkontrolle ③
- Abdeckkappen aufstecken ④



4.1 Option: Endposition der Gewebeschiene anpassen

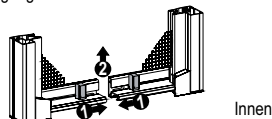
Die Verschlußgegenstücke sind werksseitig vor-eingestellt.

Bei Bedarf kann die Endposition der Gewebeschiene der Einbausituation angepasst werden.



5 Bedienung

Zum Öffnen und Schließen müssen die dafür vorgesehenen Griffe verwendet werden, da sonst Beschädigungen am Gewebe auftreten können.



Achtung: Insektenschutzgitter eignen sich nicht als Absturzsicherung für Kleinkinder und Haustiere

6 Reinigung, Pflege und Wartung

Verschmutzungen nur mit Wasser und milden Reinigungsmitteln entfernen. Zur Pflege empfehlen wir das NEHER-Pflegeset (bei ihrem Fachhändler erhältlich).



Rollo für Fenster RF4/9



Montage- und Bedienungsanleitung

Zur Montage ausschließlich Edelstahlschrauben verwenden

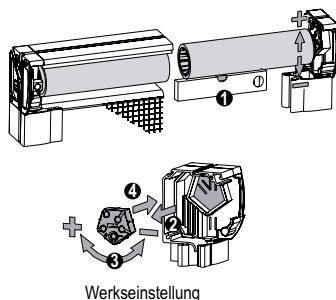
1 Ausrichten der Gewebewelle (Gewebewelle läuft aus der seitlichen Führungsschiene)

- Kontrolle ob das Rollo waagrecht montiert wurde ❶

Bei Abweichung:

- Gewebewelle entfernen
- Höhenverstellscheibe entnehmen ❷ und je nach benötigter Höhenveränderung in Richtung + oder - drehen (2 Rastpositionen pro Verdrehrichtung ❸ möglich)
- Höhenverstellscheibe wieder einsetzen ❹
- Gewebewelle wieder einsetzen, kontrollieren und bei Bedarf den Vorgang wiederholen

Als Wellenlager der Gewebewelle immer das unterste Loch der Höhenverstellscheibe verwenden!



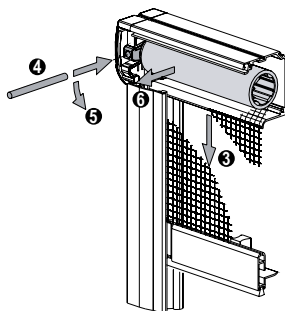
Werkseinstellung

2 Rollo-Federkraft anpassen

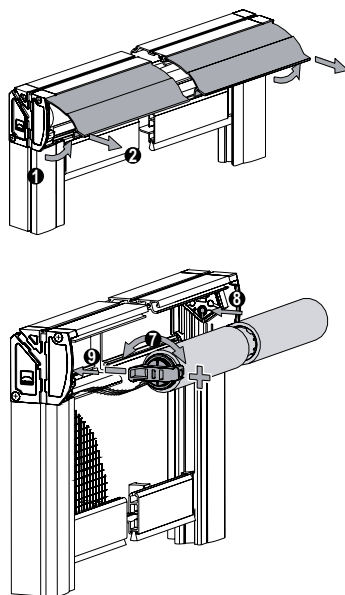
- Kastenblende öffnen ❶ und abnehmen ❷
- Gewebeschiene ca. 0,4 m nach unten schieben ❸
- Mit Hilfe eines Stifts (kleiner Schraubenzieher) ❹ den Vorspanner entriegeln ❺ und Gewebewelle herausziehen ❻

ACHTUNG! Vorspanner und Gewebewelle nicht loslassen!
VERLETZUNGSGEFAHR!

- Gewebewelle festhalten und durch Drehen des Vorspanners ❷ Federkraft erhöhen + oder verringern -
- Gewebewelle wieder einsetzen ❸ ❹
- ACHTUNG! Am Vorspanner muss das Loch außen sichtbar sein!
- Kastenblende montieren
- Zugkraft testen und bei Bedarf den Spannvorgang wiederholen

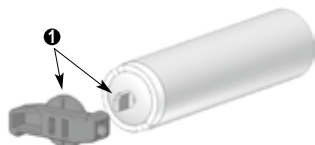


VORSICHT!
VERLETZUNGSGEFAHR!



2.1 Option: Vorspanner richtig montieren

Beim Aufstecken des Vorspanners auf die Gewebewelle müssen die Pfeilrichtung des Vorspanners und die Fase des Zapfens in die gleiche Richtung ausgerichtet sein ❶!



Um die Leichtgängigkeit des Rollos zu erhöhen, können die Streifenbürsten mit dem NEHER HLS-Schmierstoff eingesprüht werden. Man erreicht dadurch eine wesentlich bessere Leichtgängigkeit des Rollos und zum anderen wird die Streifenbürste gleichzeitig gegen Korrosion geschützt.